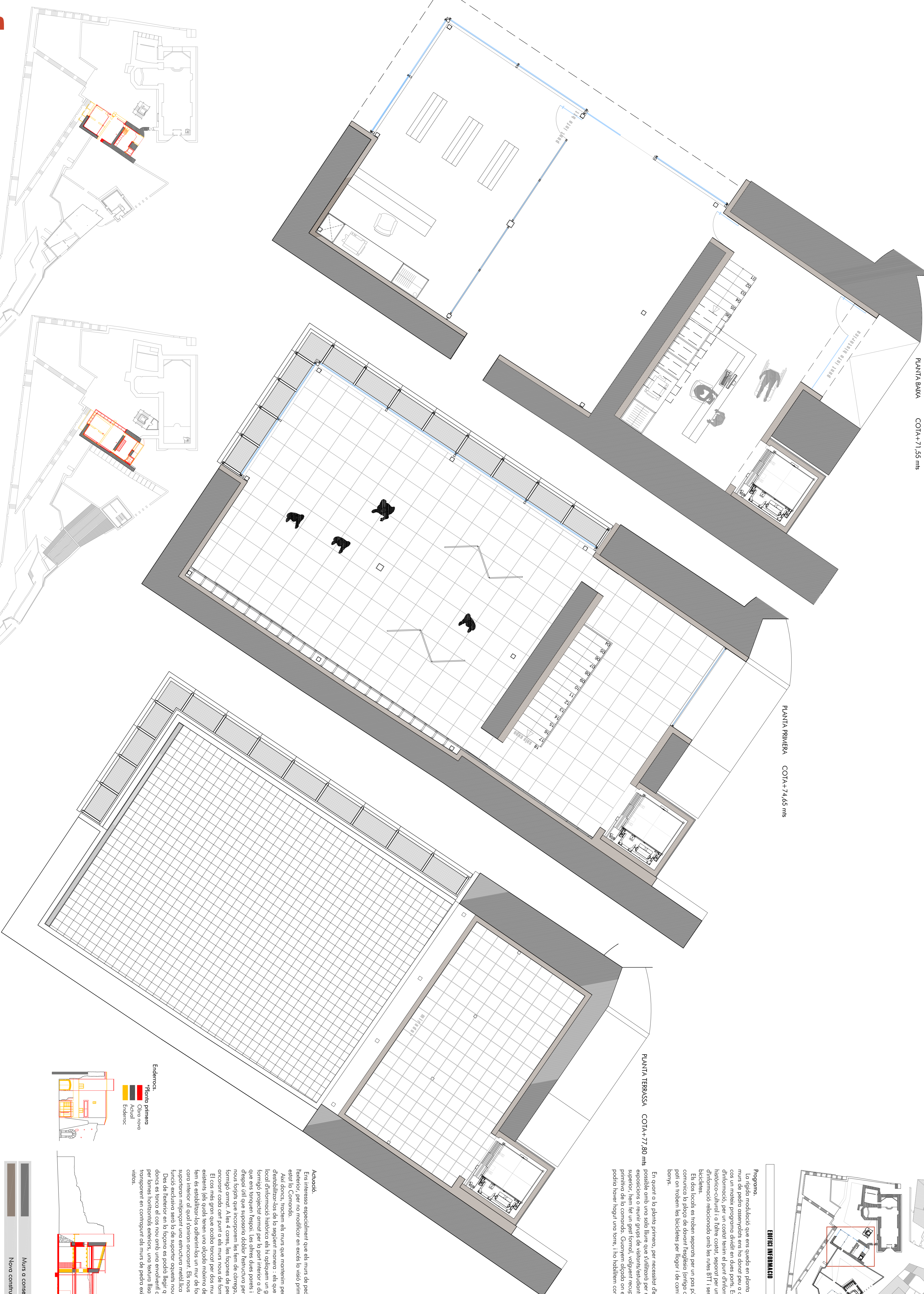


EDIFICI INFORMACIÓ

**Programa.**  
La rigida modulació que ens queda en planta al conservar els murs de pedra conservats ens no donat peu o col·locar en aquest cas un mateix programa dividit en dues parts. Es tracta del punt d'informació, per un costat tenim el punt d'informació històric-cultural i a l'altra costat, separat per un pas públic, el d'informació relacionada amb les rutes BTT i servei de lloguer de bicicletes.  
Els dos locals es troben separats per un pas públic cobert que comunica la plaça de davant l'església (mitiga comandó) amb el pati on trobem les bicicletes per llogar i de camí al restaurant i als banyes.

En quant a la planta primera, per necessitat després ocupem tot el possible amb una sala lliure que s'utilitzarà per realitzar-hi exposicions o reunir grups de visitants/estudiants. En la planta superior, hem fet un gest formal, volguent recuperar la forma primitiva de la comanda. Guanyem altura on es creu que hi podria haver hagut una torre, i ho habilitem com a mirador.



PLANTA BAIXA COTA+71,55 mts

PLANTA PRIMERA COTA+74,65 mts

PLANTA TERRASSA COTA+77,80 mts

Anna Rabassa Iglesias (tutor/ Josep Muntañola)  
Tribunal 12 / J. Muntañola, C. Diaz, B. Taya, J.M. Esquilis

ANÀLISIS ARQUITECTURA

ESTAT ACTUAL

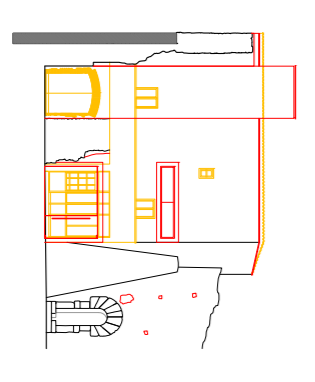
PROJECTE

EDIFICI INFORMACIÓ : PLANTA  
A1. ESCALA 1/50

A3. ESCALA 1/100

nm. lamina

**Evidències.**  
Planta primera  
Obrer nou  
Actual  
Evidència



**Actuació.**  
Ens interessa especialment que els murs de pedra es vegin des de l'exterior, per no modificar en excés la visió primitiva del que hauria estat la Comanda.  
Així doncs, femem els murs que mantenim per tal d'establir-los de la següent manera : els que ens tanquen el local d'informació històric els hi apliquem un gruix de 15cm de formigó projectat ornati per la part interior a dues de les 4 parets que ens tanquen l'espai. Les altres dues parets i per l'escassetat després d'ell que suposaria doblar l'estructura per poder suportar els nous forjats que incorporarem les fem de còrrego, també amb formigó ornati. A les 4 cares, les façanes de pedra s'orienten ornament cada cert punt a els murs nous de formigó.  
El cas més gran que acobla trancat per dos murs de pedra existents (els quals tenen una altura màxima de 6,50 mts) al que fem es establir-los ordinari-los un mur de formigó ornati per la cara interior al qual s'ornament. Els nous forjats es suportaran mitjançant una estructura metàl·lica exempta. La seva funció exclusiva serà la de suportar aquests nous forjats.  
Des de l'exterior en la façana es podrà llegir quina part és la nova doncs es tanca el cos nou amb una envoltant de vidre protegida per lames horitzontals exteriors, una textura llisa i totalment transparent en contrapunt als murs de pedra existents que deixem vistos.

Murs a conservar  
Nova construcció

