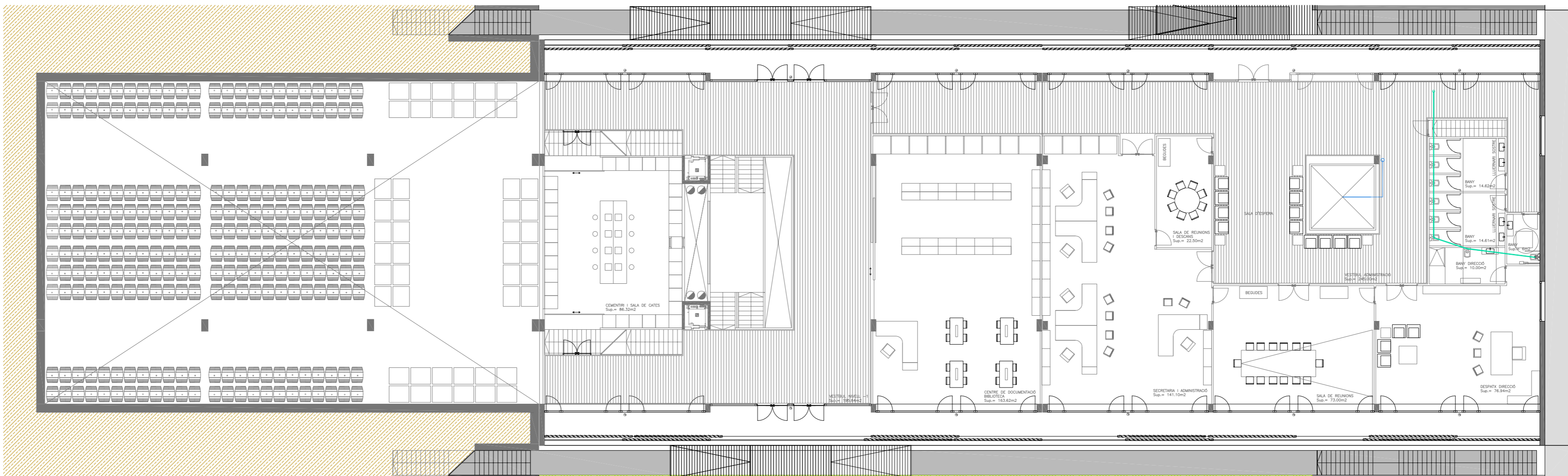
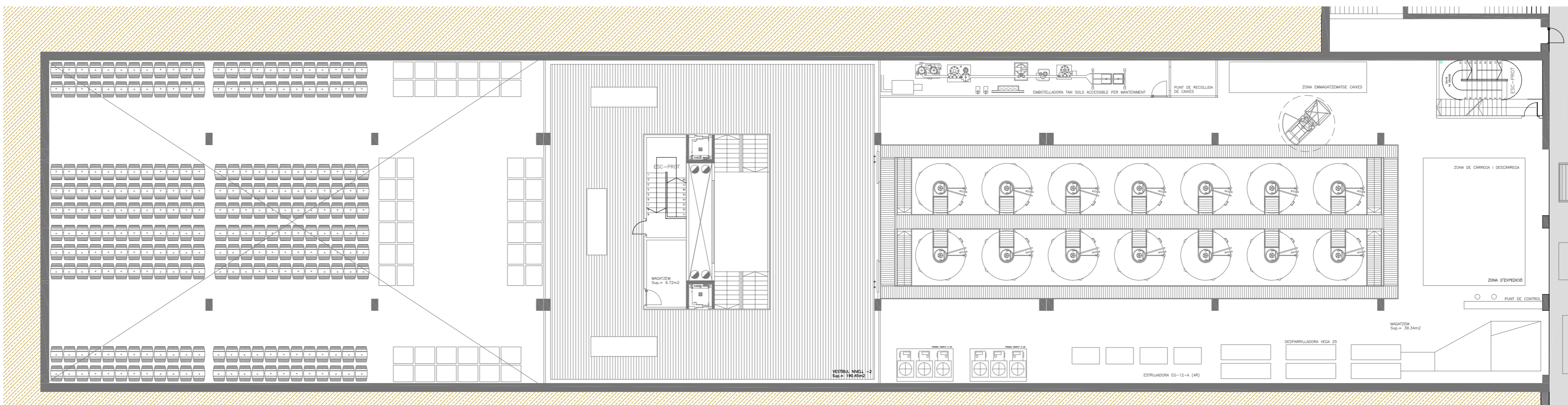


PLANTA 0



PLANTA -1



PLANTA -2

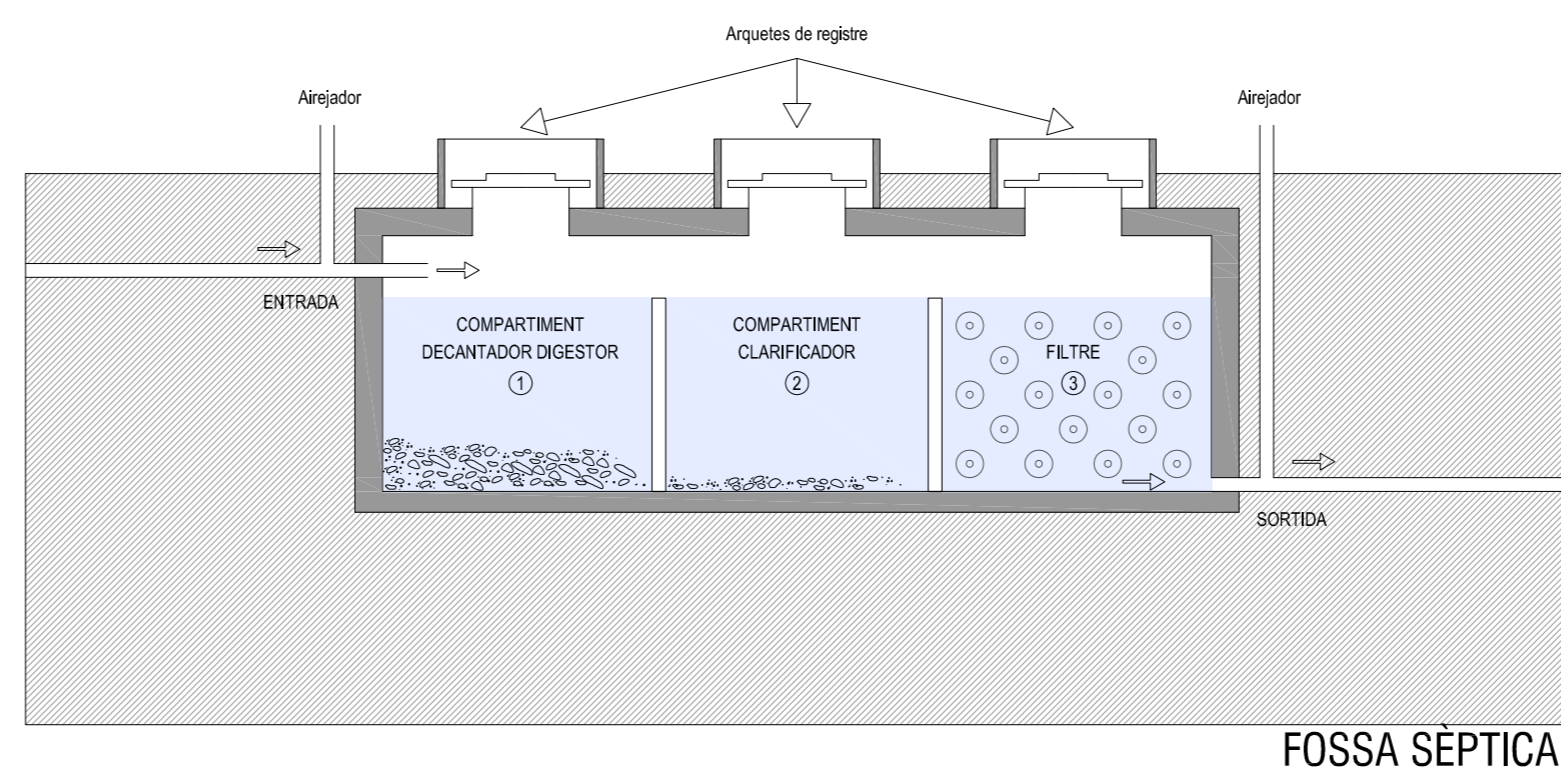
FUNCIONAMENT DE LA FOSSA SÈPTICA

Les aigües residuals entren a la fossa sèptica a través de la xarxa de sanejament fecal. Les partícules sòlides i pesades contingudes en aquestes aigües sedimenten, formant una capa de fang en el fons del fossat. Les matèries grasses i lleugeres ascendeixen a la superfície, formant una capa d'escumes (també anomenada "nata").

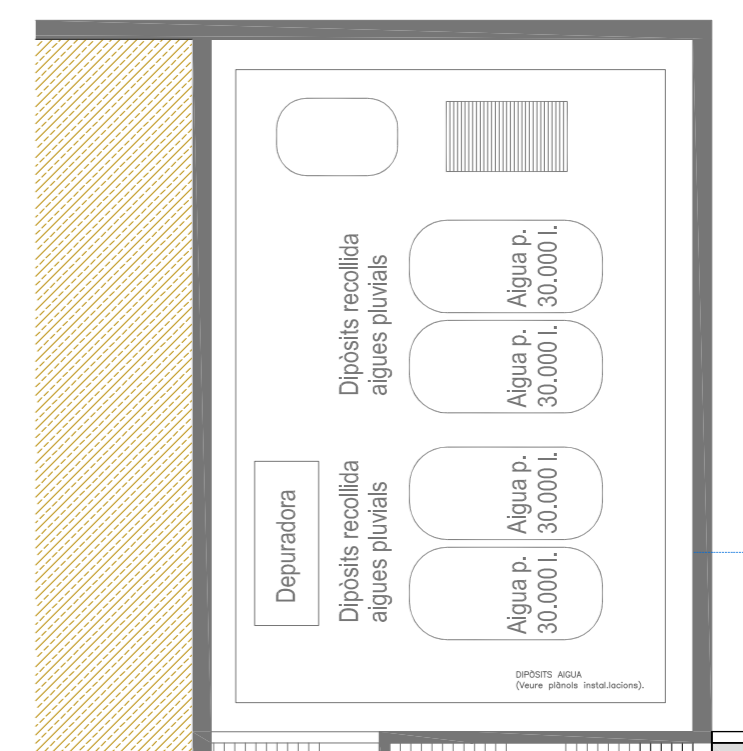
La matèria orgànica retinguda en el fons del fossat es degrada de forma anaeròbica, formant-se gasos (H₂S, CH₄, CO₂, etc.). Aquesta degradació redueix el volum de fangs acumulats, tanmateix sempre existeix una acumulació neta de matèria sòlida.

L'aigua que surt del fossat es capta a un nivell adequat per evitar la reincorporació de sòlids o grasses. Aquest fluent anirà a un sistema de repartiment en el propi terreny.

Els gasos produïts durant la fermentació anaeròbica de la matèria orgànica seran evacuats per una ventilació cap l'exterior.



FOSSA SÈPTICA



01
02
03
04
05
06
07
08
09
10
11
12
13
14
15
16
17
18
19
20
21
22

PLANTA -3

LLEGGENDA XARXA DE SANEJAMENT

SIMBOLOGIA	DESCRIPCIÓ DELS CONDUCTES I APARELLS
C.P.I.E.	Coberta Plana tipus Interper Ecològic sense pendents.
⊗	Bunera especial cobertes tipus Interper Ecològic.
⊙	Baixant - Pluvials (Ø125 mm)
○	Inici o desviament baixant aigües pluvials
—	Col·lector horitzontal d'aigües pluvials per falç sostre / vist.
—	Col·lector horitzontal d'aigües pluvials enterrat.
⊗	Bunera sifònica sala de producció.
⊙	Baixant - Fecals (Ø160 mm)
○	Inici o desviament baixant aigües fecals.
—	Col·lector horitzontal d'aigües fecals per falç sostre / vist.
—	Col·lector horitzontal d'aigües fecals enterrat.