

PEL DISSENY DE LA COBERTA, S'HA OPTAT PER UTILITZAR UNA ESTRUCTURA METÀL·LICA A BASE DE BIGUES DE CANTELL VARIABLE I CORRETTGES HEB-200 I IPE-200. S'HA COMPROVAT LA RESISTÈNCIA A FLEXIÓ, A TALLANT I A RASANT. S'HA HAGUT DE DIMENSIONAR PER FLEXIÓ EN LA MAJORIA DELS CASOS. QUEDA GARANTIT QUE ES COMPLIRÀ UNA FLETXA ACTIVA NO SUPERIOR A L/250, O 1/300 EN EL CAS DE VOLADISSOS.

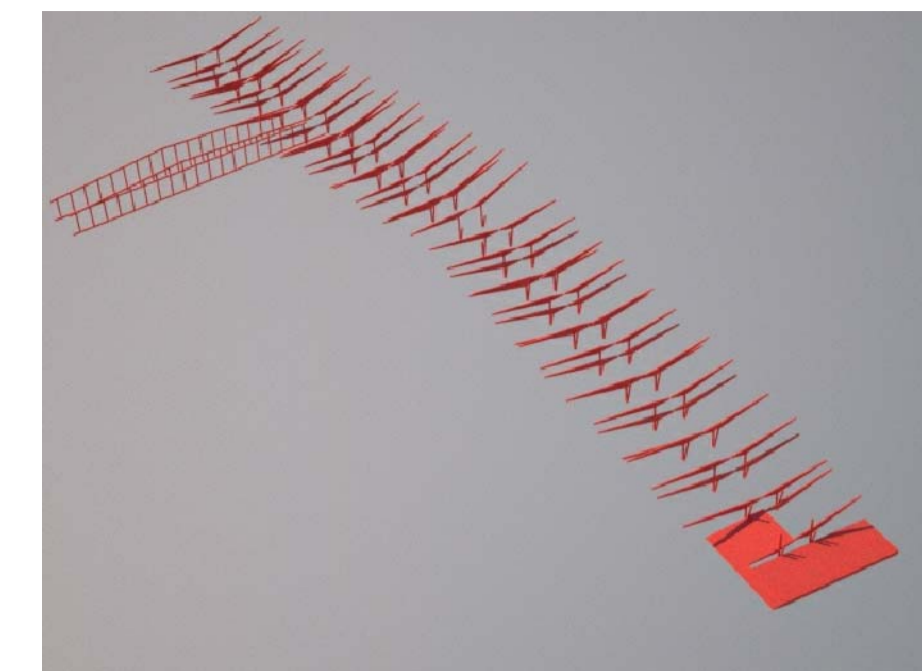
EXPLICACIÓ SECCIÓ 2 AMB DIAGRAMES

EXPLICACIÓ SECCIÓ 2 AMB DIAGRAMES

- MATERIALS:
ACER B 500 S: 500N/MM²
FORMIGÓ: HA-25/B/20/IIA
- TIPUS DE CONTROL:
EXECUCIÓ: NORMAL
FORMIGÓ: ESTADÍSTIC
ACER: NORMAL
TOLERÀNCIES: ANNEX 10, EHE
- SEGURETAT:
COEF. MAJ. Q. LLIUR.: 1.6
COEF. MAJ. Q. FIXES: 1.5
COEF. MIN. FORMIGÓ: 1.5
COEF. MIN. ACER: 1.15

CÀRREGUES COBERTA

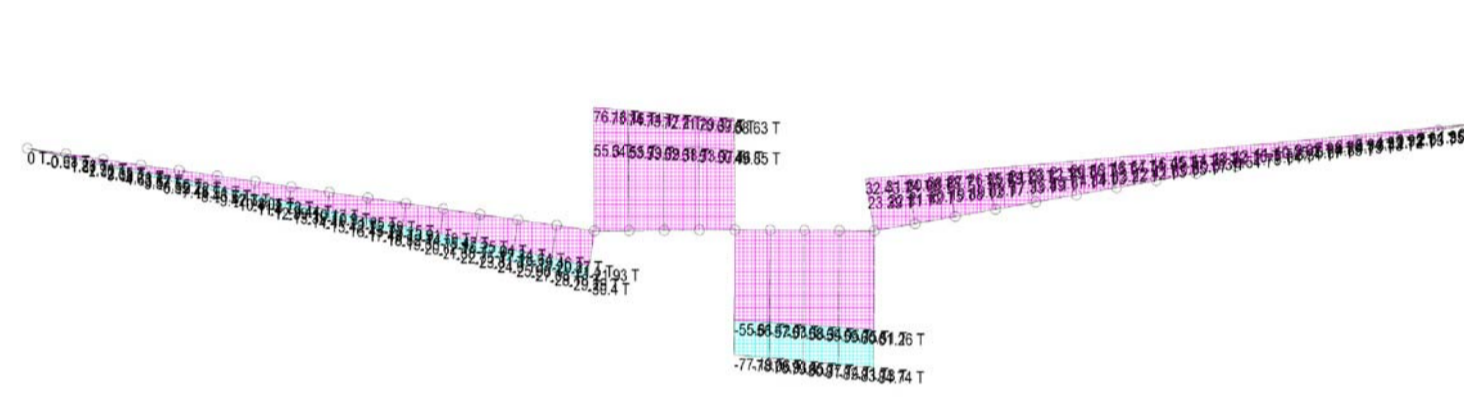
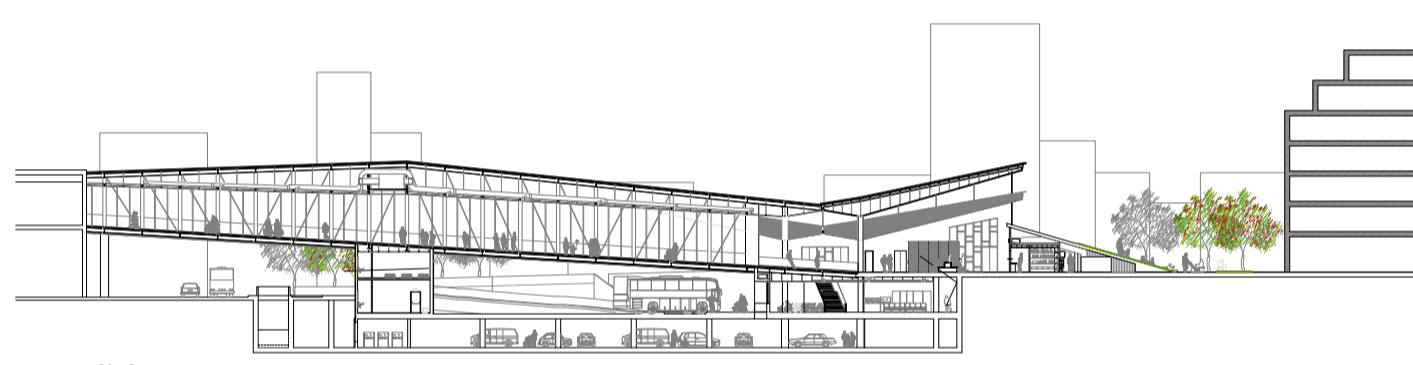
PES PROPI:	100KG/M ²
SOB. ÚS:	100KG/M ²
SOB. NEU:	40KG/M ²
CEL·RAS:	20KG/M ²
Q. TOTAL:	260KG/M ²



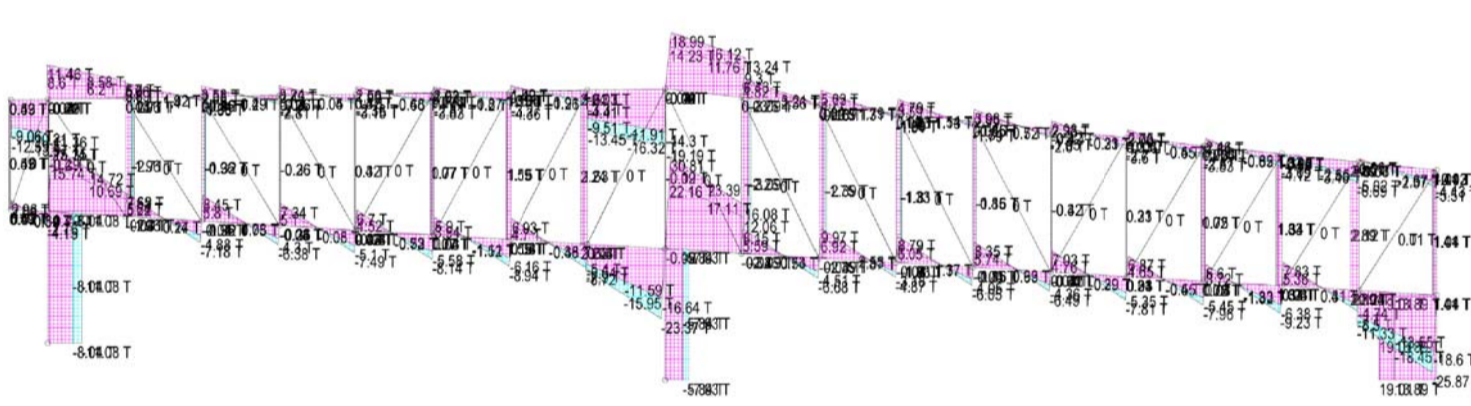
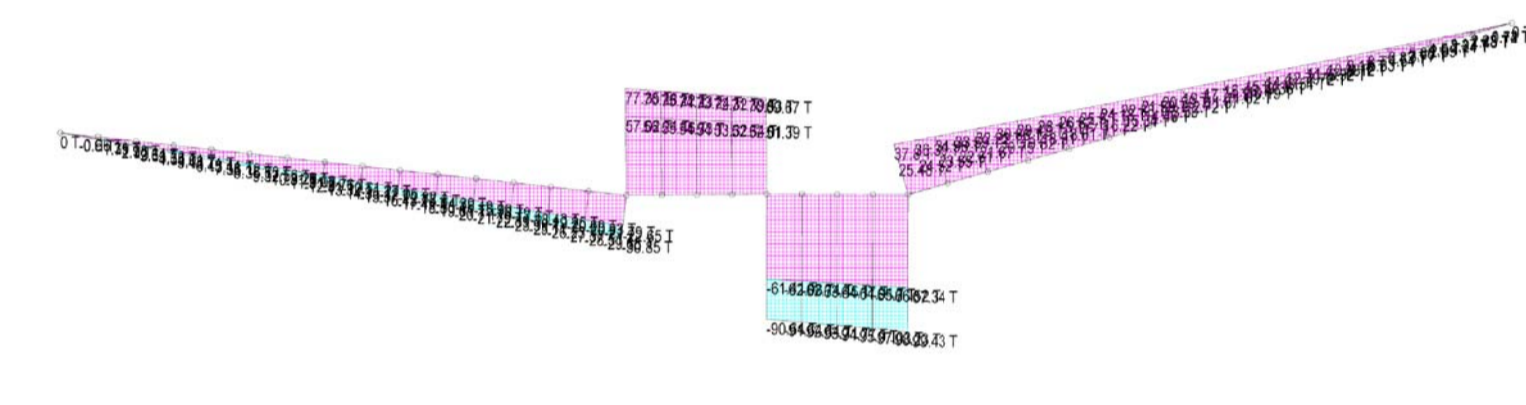
c 01
02
03
a 04
05
06
07
08
09
10
11
12
13
dc 14
15
16
e 17
18
19
i 20
21
22
23
24
25
26

EXPLICACIÓ PONT DIAGRAMES DE TALLANTS, MOMENTS I DEFORMADA

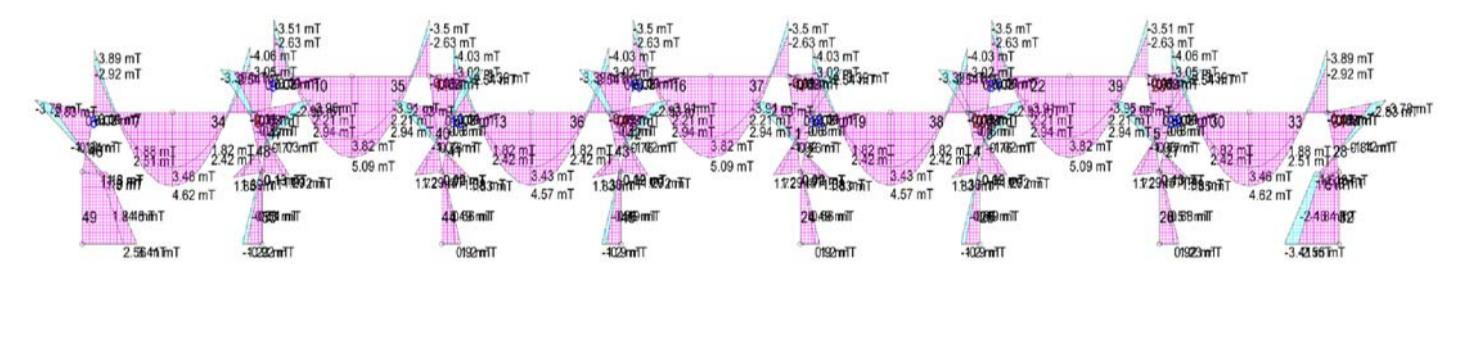
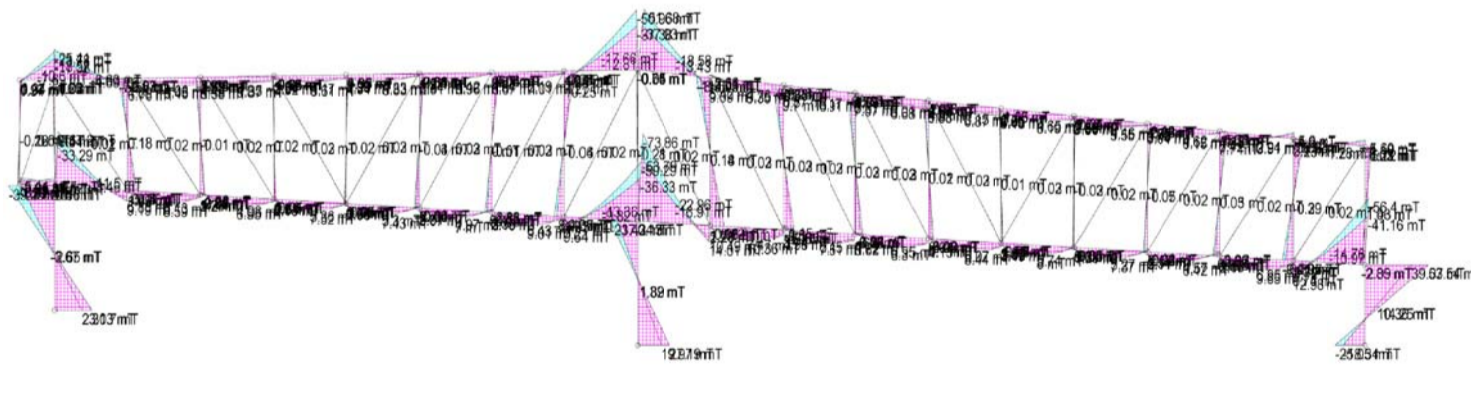
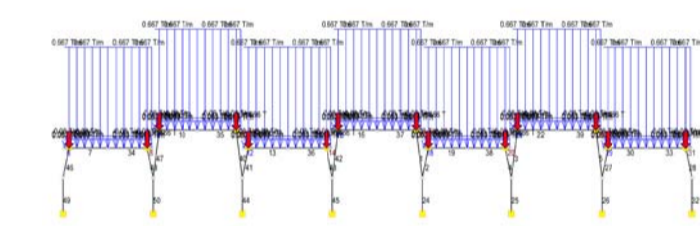
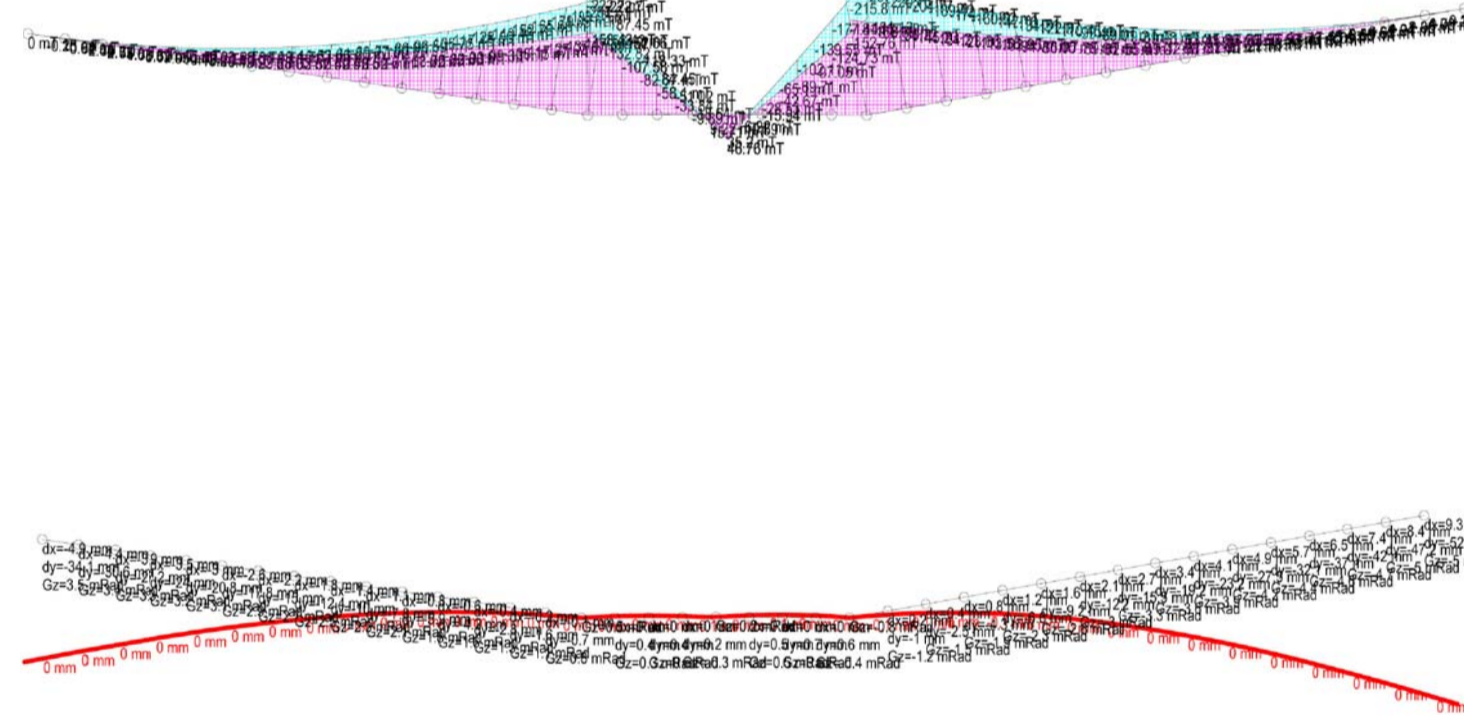
e_1/750



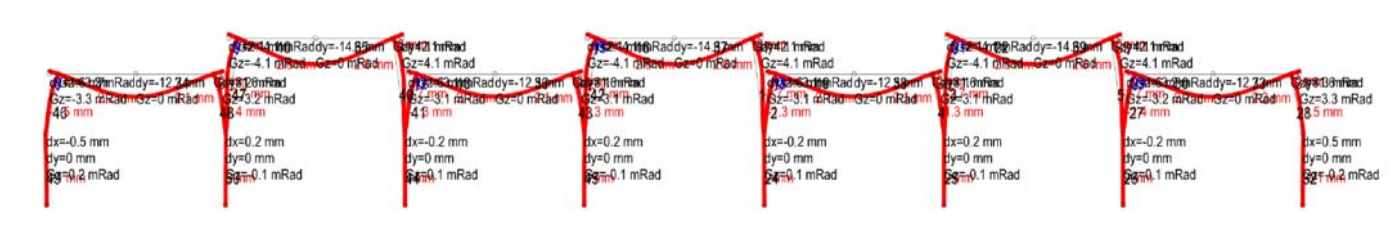
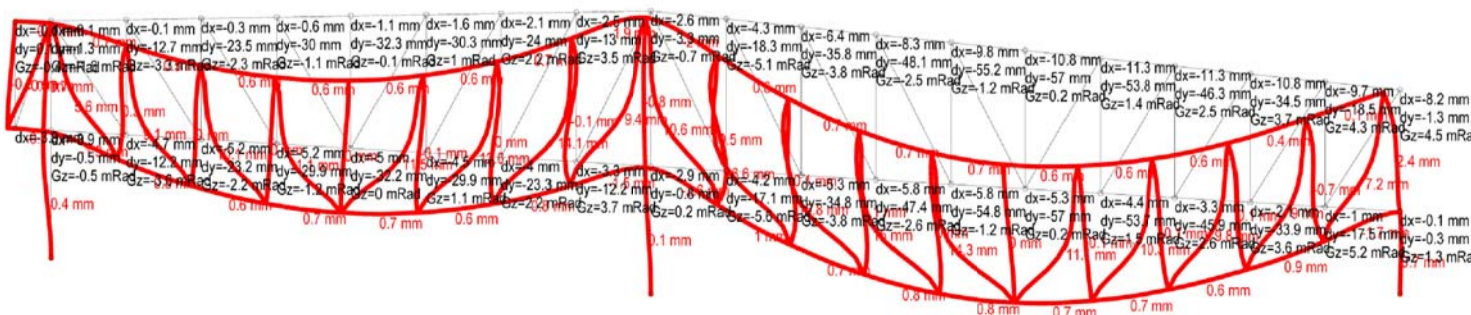
EL CÀLCUL DE L'ESTRUCTURA S'HA FET AMB EL PROGRAMA WINEVA. PRIMER HEM DIMENSIONAT LA JASSERA D'ÀNIMA VARIABLE DE DUES SECCIONS; UNA MÉS DESFAVORABLE QUE L'ALTRE. I EN SEGON TERME S'HA ENTRAT EN L'ALTRE SENTIT COMPROBANT QUE LES CÀRREGUES NO EREN SUPERIORS A LA TENSIÓ ADMISSIBLE DE L'ACER DE MANERA QUE EL PÒRTIC AGUANTARIA EN TOTES DUES DIRECCIONS.



PEL DISSENY DEL PONT, S'HA OPTAT PER UTILITZAR UNA ESTRUCTURA METÀL·LICA A BASE D'ENCAVALLADES TIPUS HOWE. LA BIGA HOWE POTÈNCIA LA LLEUGERESSA DEL PONT JA QUÈ EL MONTANTS VERTICALS SÓN ELS QUE TREBALLANT A COMPRESSIÓ I PER TANT ELS QUE TINDRAN MÉS SECCIÓ. EN CANVI LES DIAGONALS SERAN MOLT MÉS ESBELTES. ELS CORDONS SUPERIOR I INFERIOR SERAN HEB-400, ELS MONTANTS SERAN HEB-340, I LES DIAGONALS TENSORS DE Ø5CM. PEL QUE FA A LES CORRETTGES TRANSVERSALS SERAN HEB-400. S'HA COMPROVAT LA RESISTÈNCIA A FLEXIÓ, A TALLANT I A RASANT. QUEDA GARANTIT QUE ES COMPLIRÀ UNA FLETXA ACTIVA NO SUPERIOR A L/250, O 1/300 EN EL CAS DE VOLADISSOS.



CÀRREGUES PONT
PES PROPI: 100KG/M²
SOB. ÚS: 100KG/M²
SOB. NEU: 40KG/M²
CEL·RAS: 20KG/M²
Q. TOTAL: 260KG/M²



ELS PILARS SÓN DE FORMIGÓ FINS A L'ÚLTIMA PLANTA ON SE SEPAREN EN DOS PILARS METÀL·LICS QUE AGUANTEN LA COBERTA. AL SEPARAR·SE LES DUES COBERTES EN ALÇADA PERMETEN EL PAS DE LLUM. HEM COMPROBAT EN AQUEST SENTIT LA TENSIÓ QUE SÓN INFERIORS A LA CÀRREGA ADMISSIBLE DE L'ACER DE MANERA QUE AL ESTAR TRABATS AMB EL TERRENY AGUANTEN TOTES LES EMPENTES DEL VENT.

