

PROTECCIÓ CONTRA INCENDIS

_Tot edifici, per tal que es pugui construir, ha de complir tota una sèrie de regles i procediments que permetin evacuar-lo amb el mínim de risc possible. En l'edifici que ens ocupa hi trobem tots els usos compartits.

_ Les normatives a complir en aquest edifici són: 1. El CTE_DB-SI per a la part pública

CTE_DB-SI - Secció SI 1

Classificació de l'edifici: **PÚBLICA CONCURRENCIA**

Superfície màxima sector: 2.500 m²

Sectors a considerar:

SECTOR 1: Vestíbul, nucli comunicacions, planta soterrani, hemeroteca.

2379,13 m²

SECTOR 2: Bar, sala exposicions, auditori, foyer, banys.

1070,73 m²

EVACUACIÓ DELS OCUPANTS

CÀLCUL DE L'OCCUPACIÓ: CTE_DB-SI - Secció SI 3

Programa	Sup.(m ²)	Ocup.	Programa	Sup.(m ²)	Ocup.
Tr treball intern	50,9	5	Serveis	101,2	0
Bar	14,2	110	Connexió de planta	1451,7	146
Exposició - foyer	247,0	124	Aules	145,5	56
Serveis	30,5	1	Vestíbul	369,0	185
Magatzem	30,5	1	AVUI	25,54	1
Auditori	152,5	305	Total SECTOR 2		
Total SECTOR 1		545p	Total		388p

INSTAL·LACIONS DE PROTECCIÓ

EXTINTORS
(21-1-138 A una distància màx. a 15 m des de qualsevol punt d'evacuad.)

BIES
(BIES servitzades i acompanyades d'un polsador d'alarma i la il·luminació d'emergència)

PLANOLS D'EVACUACIÓ
(plans amb recorreguts d'evacuació i elements d'extinció)

PROTECCIÓ DE L'ESTRUCTURA pintures intumescentes tipus STOFFRE de la casa EUROQUÍMICA que assegura una resistència al foc de fins a 120 minuts, s'haurà de realitzar abans una imprimació amb productes antiorroslus com HK-2-E o ST-28.

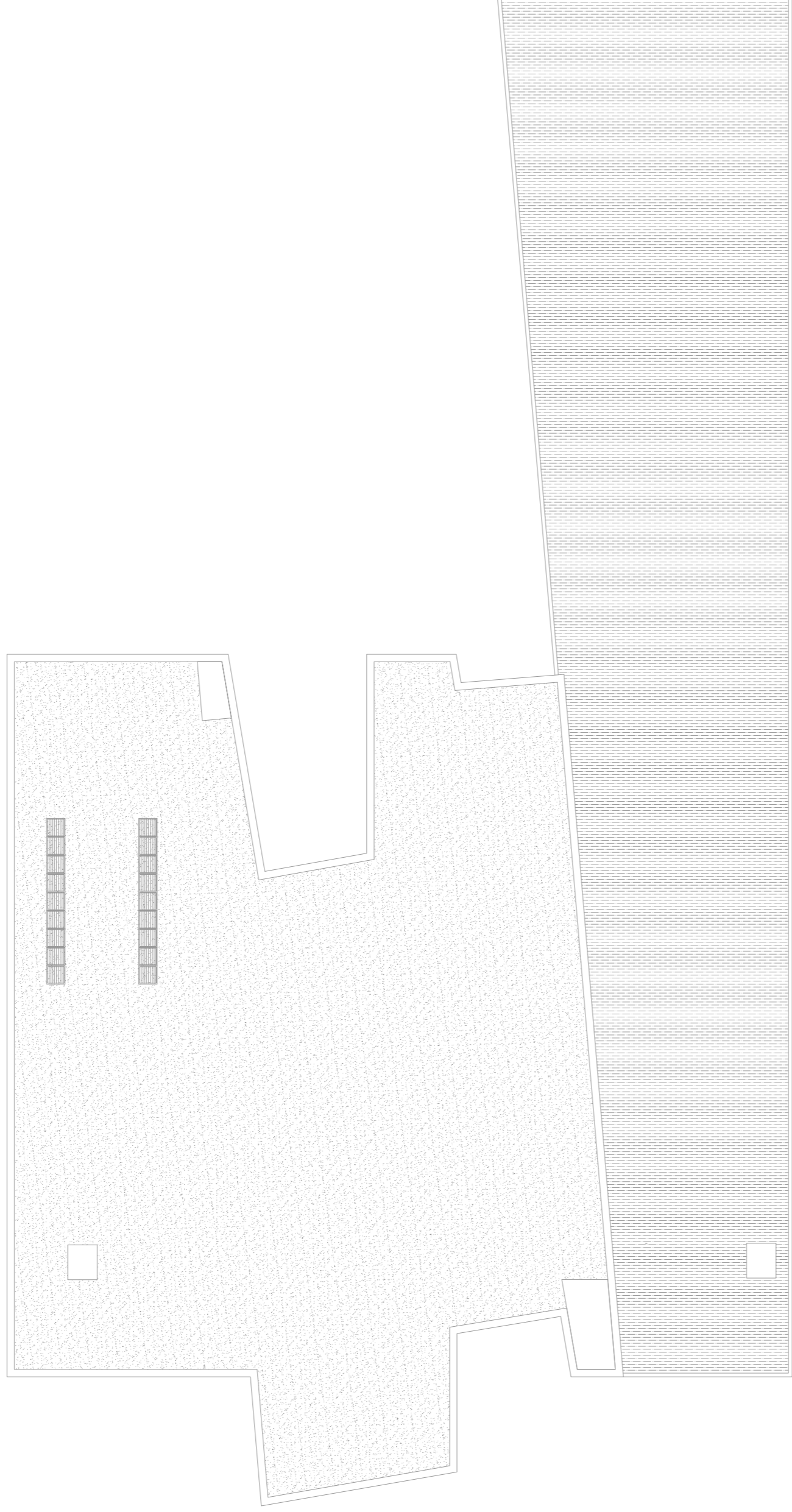
RECORREGUTS D'EVACUACIÓ
- Espais amb més d'una sortida a EES 50 m

LLEGENDA

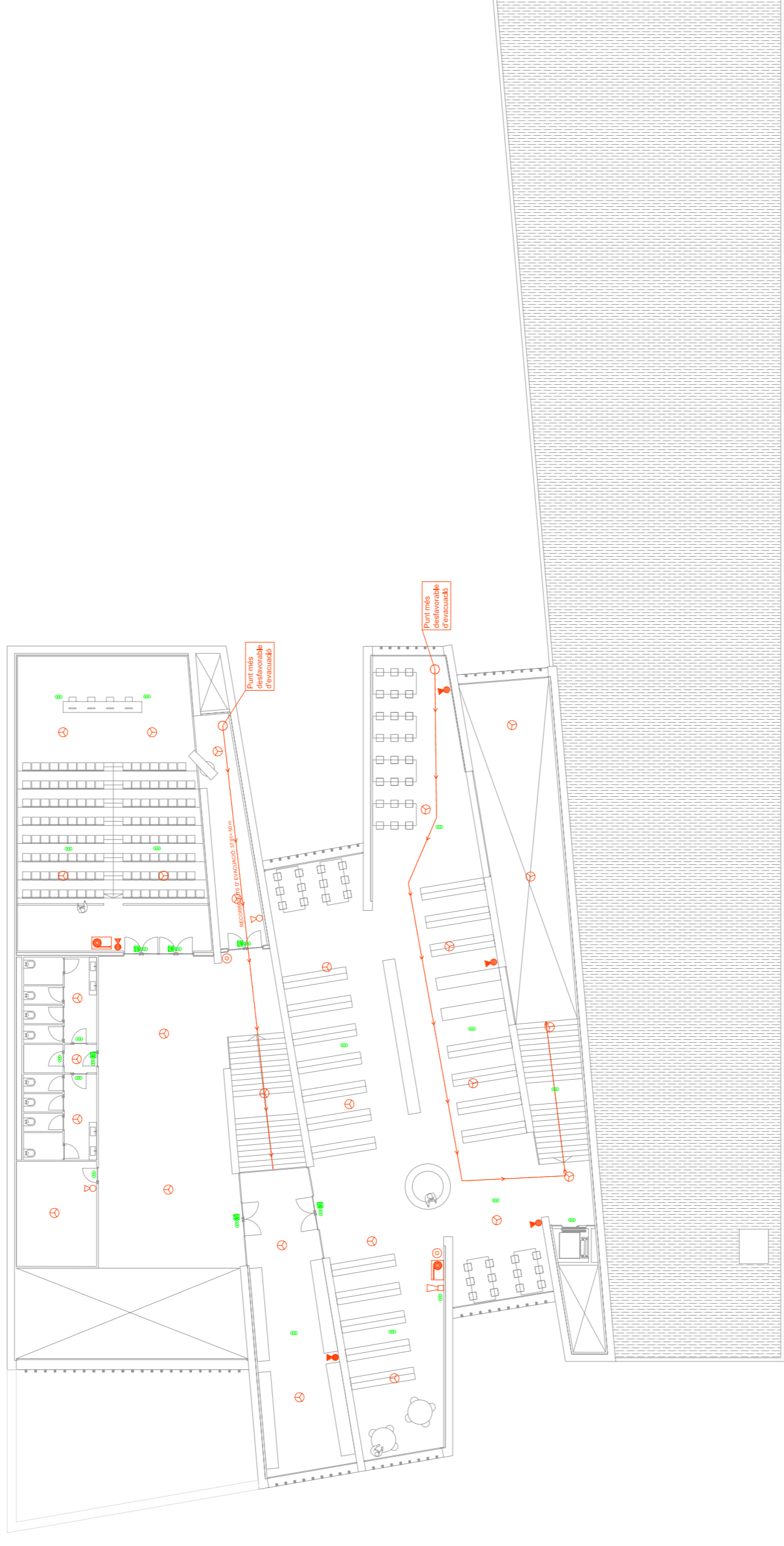
- _Origen evacuació
- _Tram evacuació
- _Alarma
- _Polisador alarma
- _Central control incendios
- _Llum d'emergència
- _Boca d'incendis
- _Extintor d'incendis de pols polivalent
- _Extintor d'incendis d'anhidrid carbònic
- _ Detectadors d'incendi
- _Sortida edifici
- _Espai ext. segur



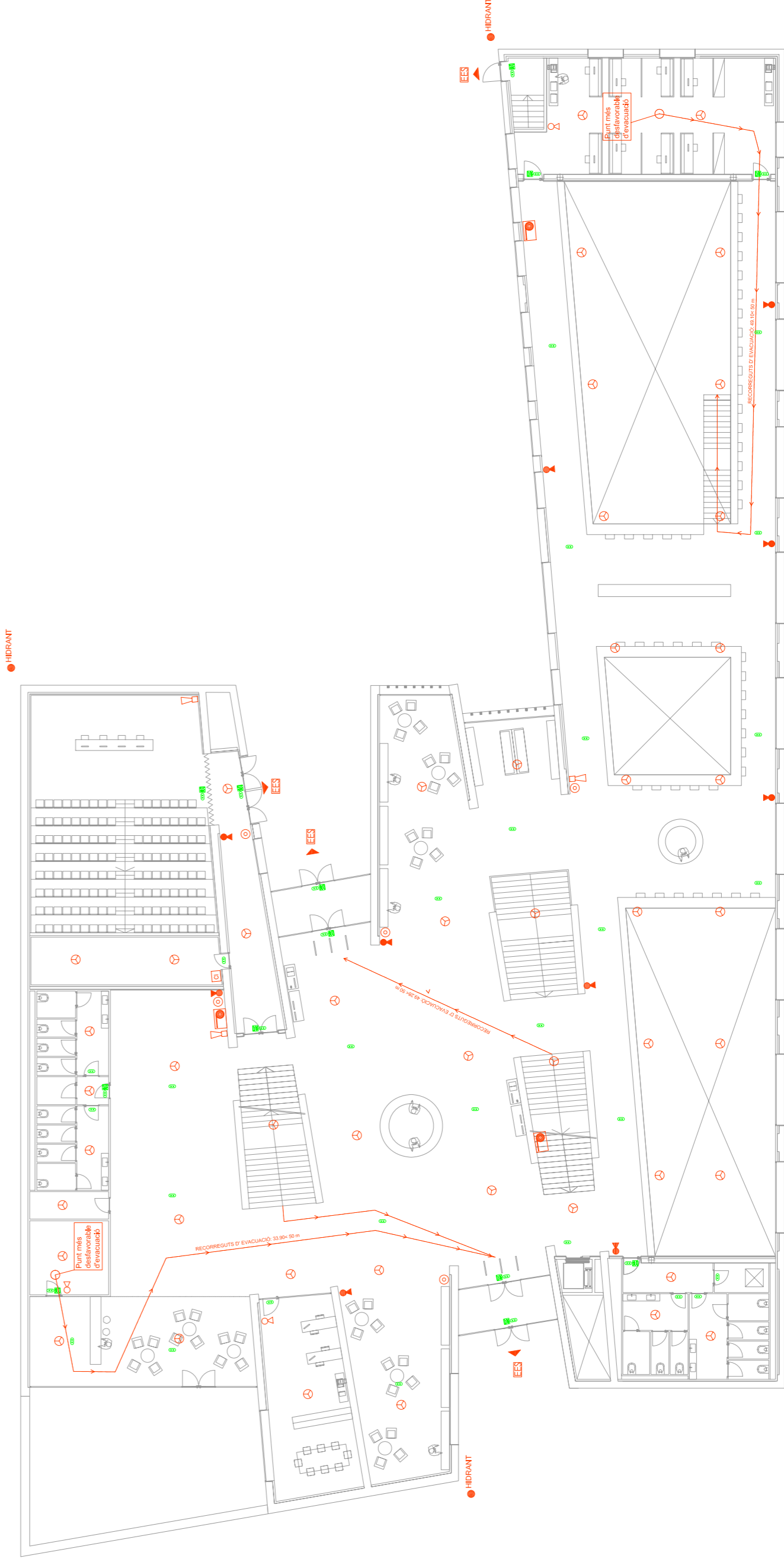
PLANTA COBERTA



PLANTA PRIMERA



PLANTA BAIXA



PLANTA SOTERRANI

