

### INSTAL·LACIÓ DE FONTANERIA

La instal·lació d'aigua de l'edifici es divideix en dues parts relacionades entre elles. Una part provinent directament de la xarxa pública anirà a parar a un dipòsit d'aigua freda on també s'recolliran les aigües provinents de la recollida d'aigua de coberta. L'altre part serà la de ACS on provindran aigua escalfada per el termo elèctric i la instal·lació solar. El conjunt de les dues xarxes seran suficients per proveir tot l'edifici de les seves necessitats.

El punt on comença la instal·lació interior de fontaneria és a partir de l'escomesa de la xarxa pública, el punt de subministrament. Es tracta d'una instal·lació que compta amb un únic comptador per a tot l'edifici. Es tracta d'una xarxa sectoritzada, a on s'ha d'instalar una clau de pas estanca i fàcilment registrable a l'entrada de cada local humit; a l'hora que cada aparell disposarà de la seva pròpia clau de seccionament. Les canalitzacions d'aigua freda no han de resultar afectades pels focus de calor i per tant estaran separades de les d'ACS a una distància mínima de 4 cm. Quant estiguin en un mateix pla vertical, la d'aigua freda anirà a sota de la d'aigua calenta. Ambdues han d'anar per sota de qualsevol canalització o element que contingui dispositius electrònics o de telecomunicacions. Aquestes no disminuiran la qualitat de l'aigua, seran fàcils de mantenir i liran la seva durabilitat assegurada (depenent de les característiques de l'aigua escalfem entre un material d'acer galvanitzat, acer inoxidable, coure o plàstic).

Per al servei d'ACS es compliran els valors més restrictius dictats pel CTE\_DB-HE; el Decret d'eficiència o bé les ordenances municipals. Des d'on obtindrem la contribució solar mínima. Contribució que aconseguirem a partir d'una instal·lació de plaques solars d'energia solar tèrmica, col·locades en la coberta de l'edifici. El model d'hegí s'intentarà integrar al màxim en la proposta.

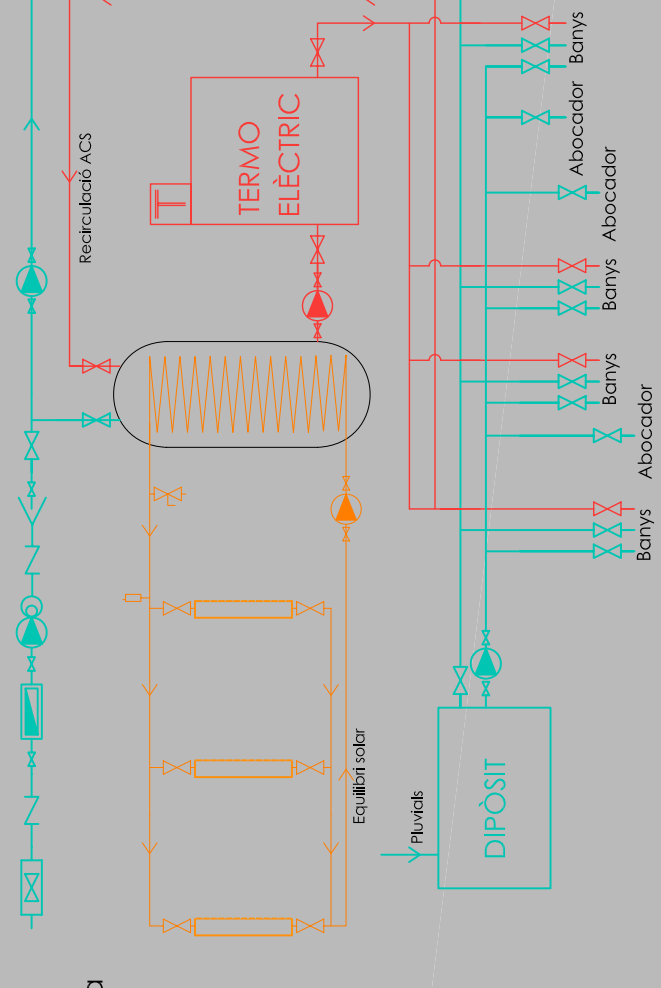
### DIMENSIONAT DE L'INSTAL·LACIÓ DE FONTANERIA

RENTAMANS	DIAMETRE Ø(mm)	CAUDAL INSTANTANI(I/s)
INDOR AMB FLUXOR	12	0.10
ABOCADOR	25-40	1.25
	12	0.20

Elements de l'instal·lació:  
 Escames: canalització d'enllaç, instal·lació general de l'edifici amb xarxa.  
 Clau de registre clau col·locada al final de l'escomesa.  
 Comptador general aparell que mesura la totalitat dels consums en l'edifici.  
 Grup de pressió: sistema que assegura una pressió de 1 bar a cada aparell.  
 Instal·lació interior: tubs i claus de pas per a l'abastament de tots els aparells.

Caudal total de l'edifici:  
 Sumatori de caudals = 39.90 l/s  
 Num total de punts de consum = 52

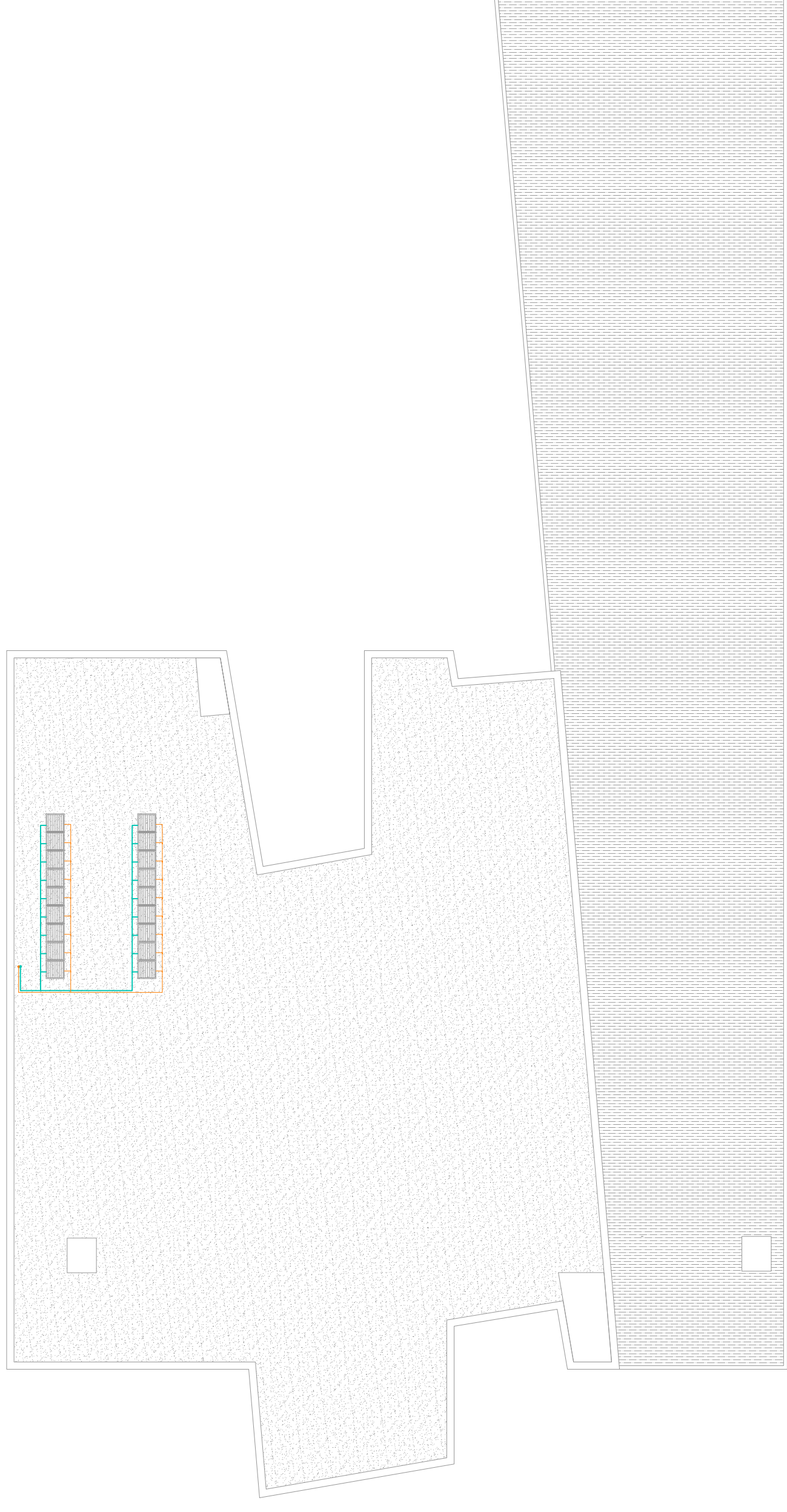
### ESQUEMA DE FONTANERIA



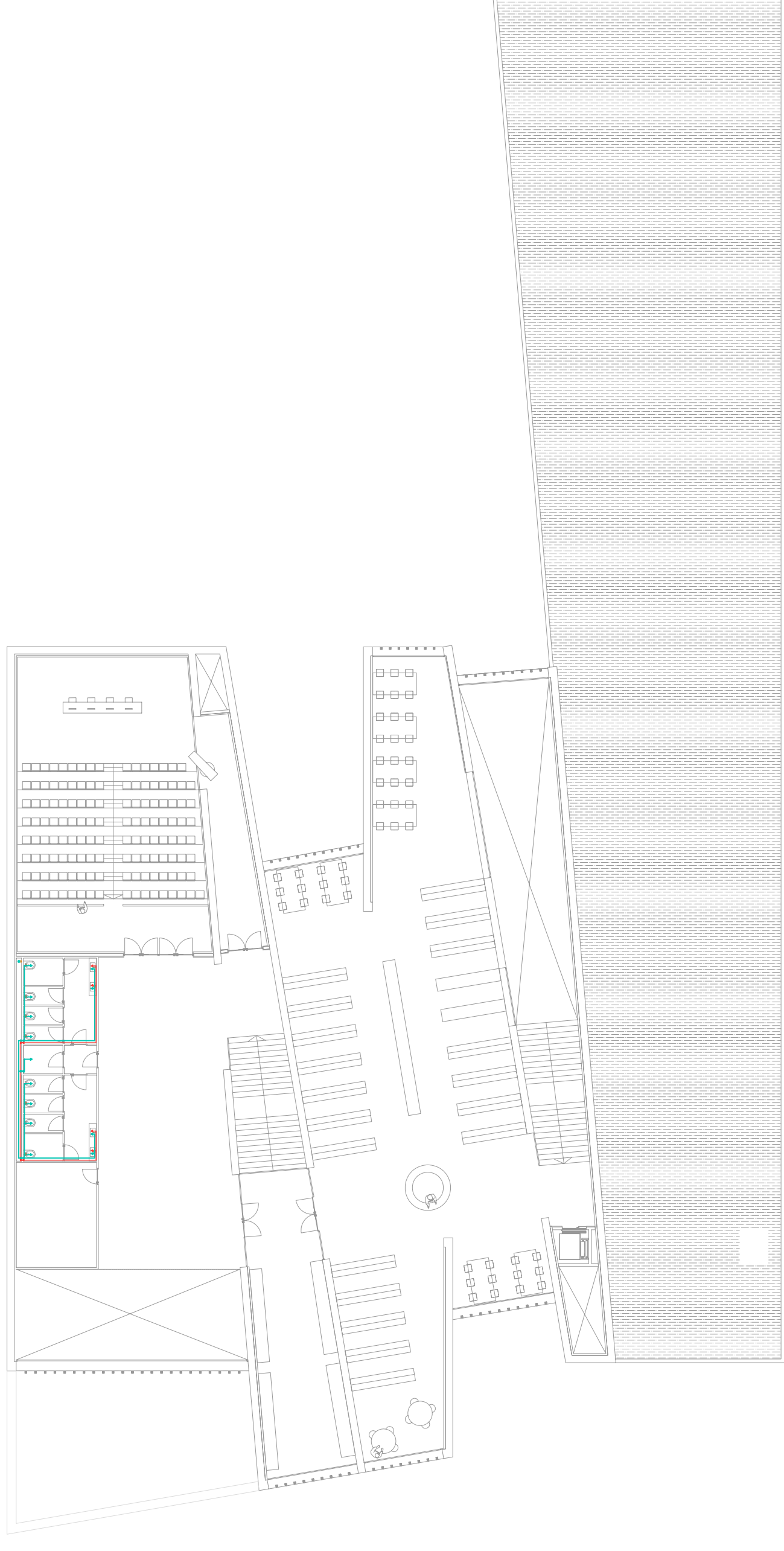
### LLEGENDA

- ← \_Punt de servei
- \_Tub circuit solar
- \_Comptador general
- \_Caldera
- \_Equip de bombeig
- \_Clau de pas
- \_Tub d'aigua freda
- \_Tub d'ACS
- \_Montant d'aigua freda
- \_Montant d'ACS
- \_Punt de servei
- \_Tub circuit solar
- \_Caldera
- \_Equip de bombeig
- \_Clau de pas
- \_Tub d'aigua freda
- \_Tub d'ACS
- \_Montant d'aigua freda
- \_Montant d'ACS

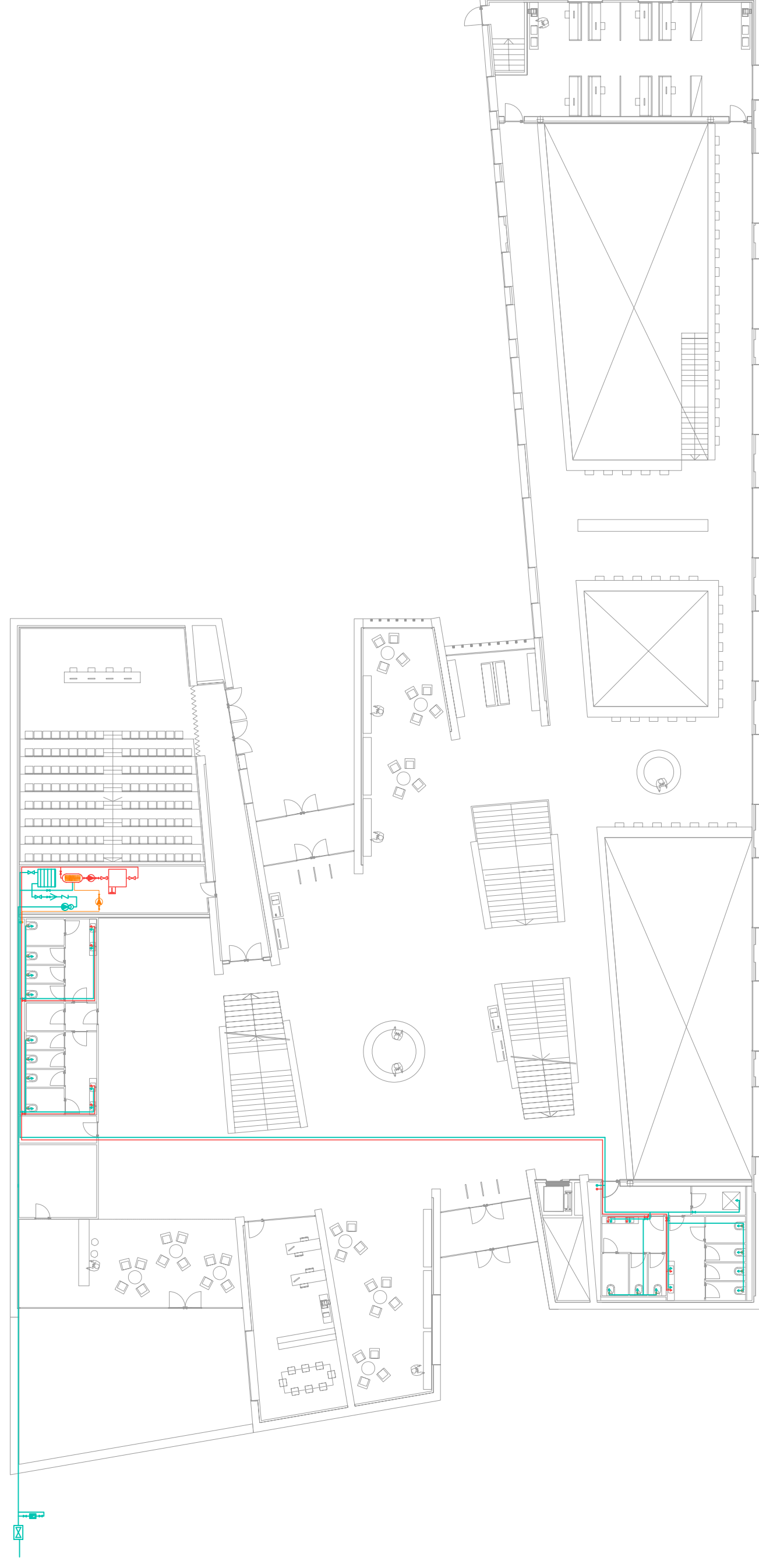
PLANTA COBERTA



PLANTA PRIMERA



PLANTA BAIXA



PLANTA SOTERRANI

