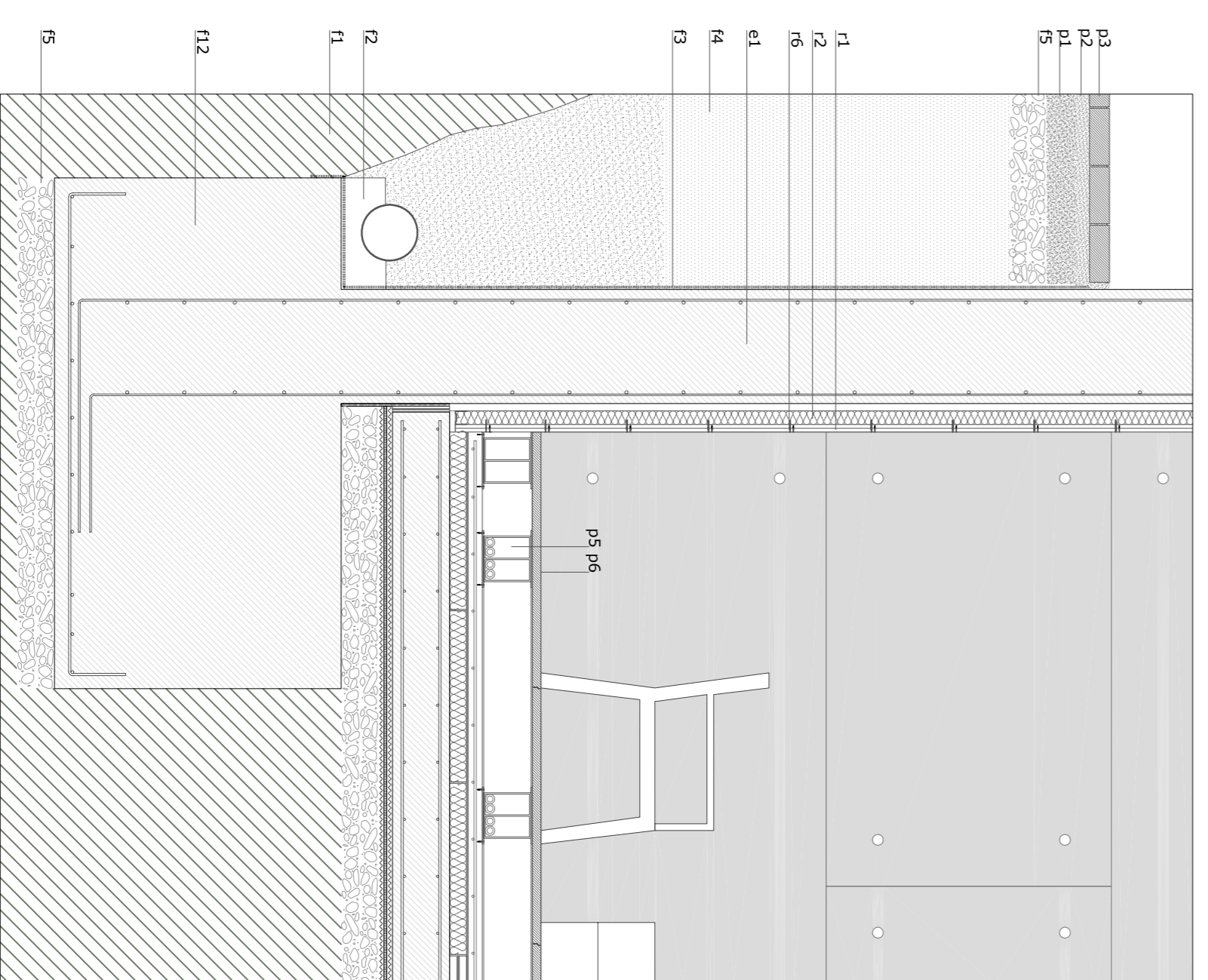
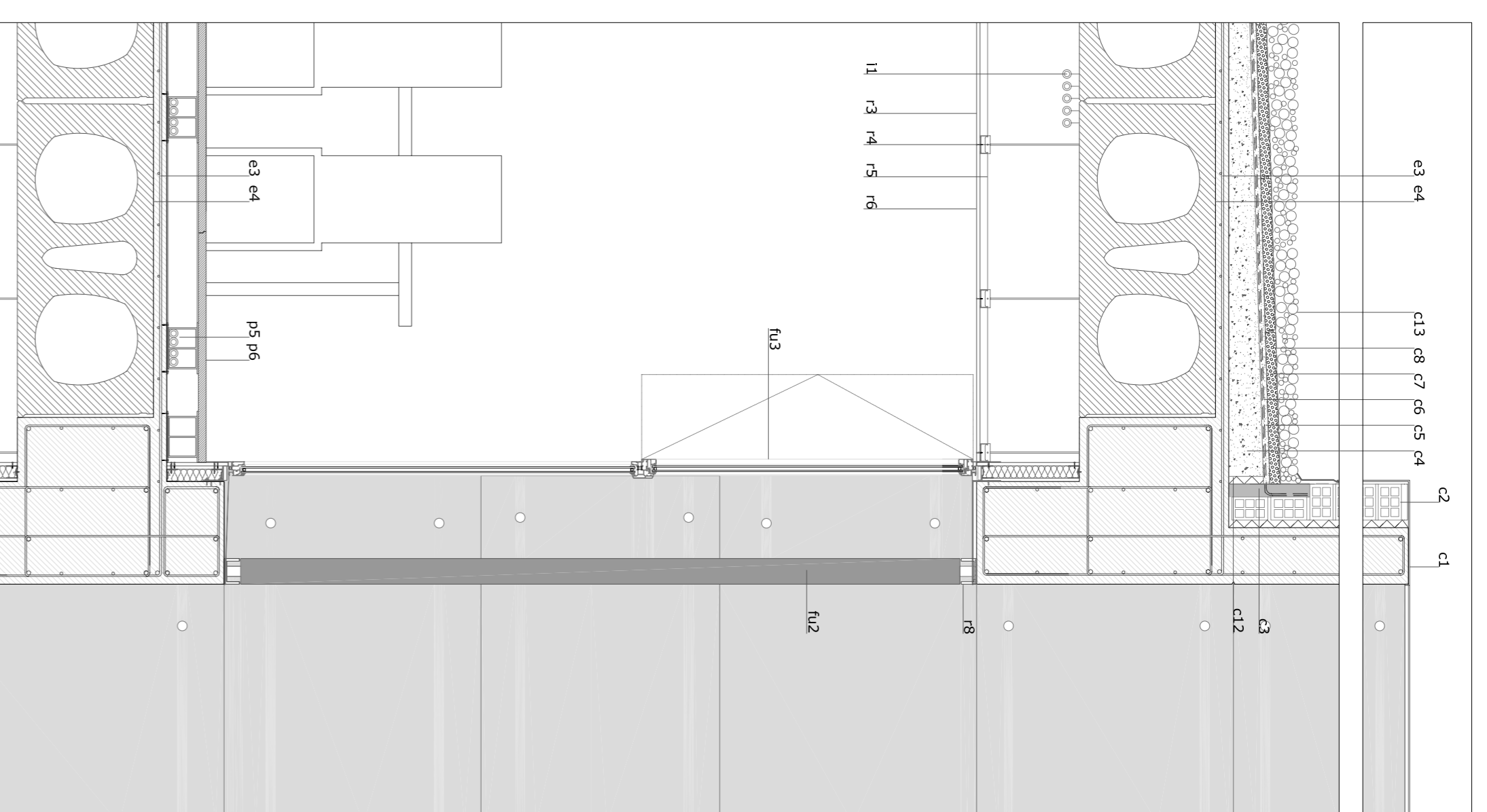


Detall A



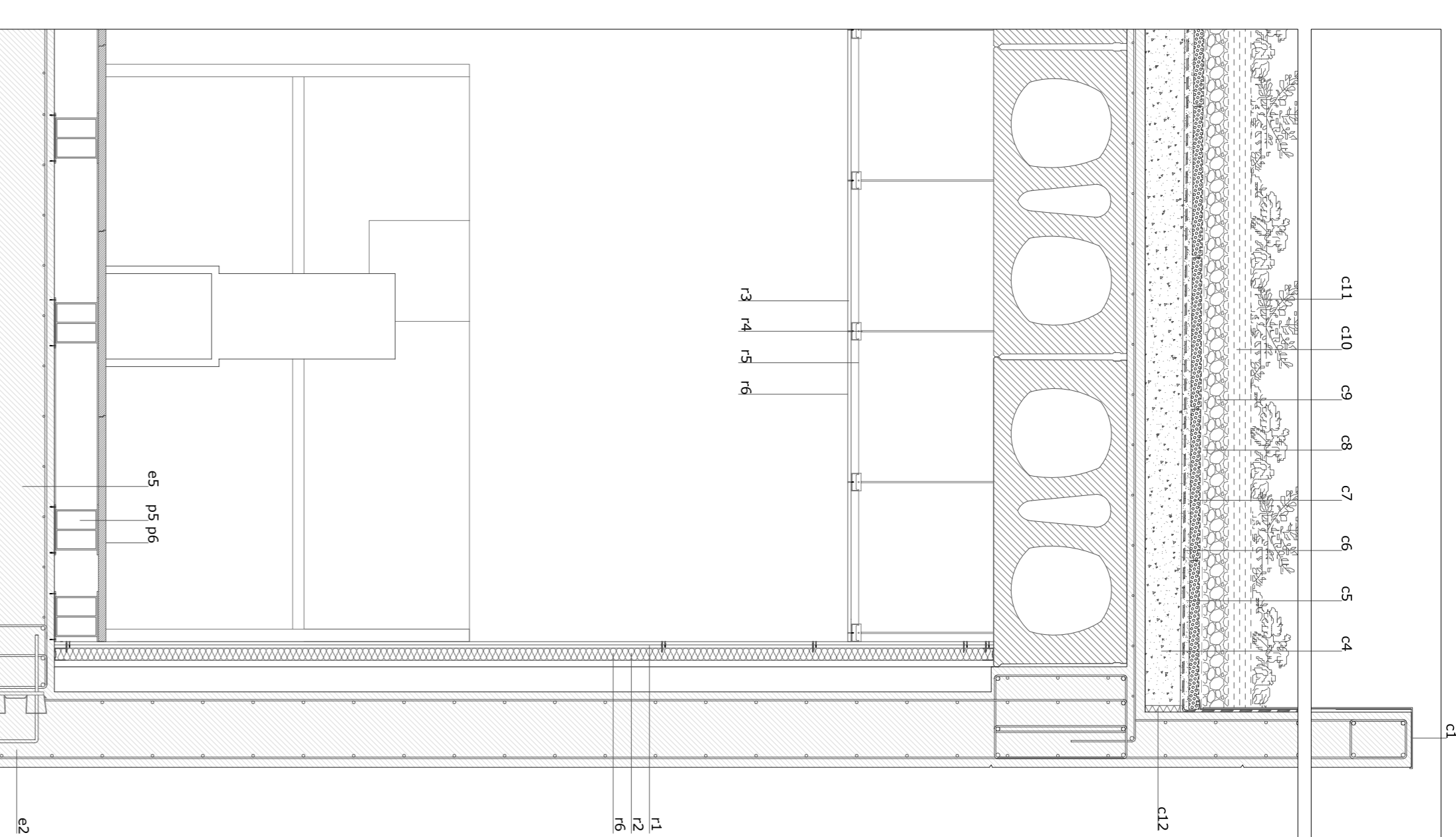
Detall A



Detall B



Detall B



Detall C



Detall C

LEGENDA

- c1- Coronació de mur de planxa plegada d'acer galvanitzat e:2mm color Ral 7003.
- c2- Fàbrica de mso ceràmic dole buit de 29x14x3, revocat amb morter M400.
- c3- Morter M400
- c4- Formigó cel·lular de formató de pendents d:300kg/m³, espessor mitg 15cm.
- c5- Pedre lamina impermeable, Glaston 10⁷, Dariosa.
- c6- Morter de ciment per a protecció M400 e:3cm.
- c7- Alliment tèrmic de poliestrè extruït amb planxes, e:4+4, col·locació a 15cm.
- c8- Llàmina geotextil antipunxament 200gr/m².
- c9- Grava solta neta de canallí nodat Ø 10-20cm.
- c10- Capa de terres vegetals espessor mitg: 30cm.
- c11- Vegetació de baix manteniment (Sedum).
- c12- Banda d'expansió de poliestrè extruït.
- c13- Grava rentada solta tipus palet de fiera Ø 10-20mm.
- f1- Terra natural compactada.
- f2- Llàmina impermeable nodular.
- f3- Tub de polietilè porós per drenatge Ø110 mm.
- f4- Grava de matxaca reciclada neta per drenatge.
- f5- Emmacat de grava de 15cm de gruix.
- f6- Feltre geotextil de polipropilè.
- f7- Membrana impermeabilitzant 3mm/3kg.
- f8- Solera de formigó armat.
- f9- Alliment amb plaques de poliestrè extruït.
- f10- Film plàstic.
- f11- Capa de compressió.
- f12- Sabata armada.
- p1- Capa de formigó armat amb malla 30x30 Ø6 e:8cm.
- p2- Llit de sorres e:4cm.
- p3- Brick ceràmic model bayona6, e:60mm.
- p4- Paviment de pelut model Desyon Comble de 20mm color Bayona6.
- p5- Paviment tècnic amb canalitzadors sistema TDM-STC per a pas d'instal·lacions.
- p6- Peces modulars de 900x900mm de resines acabat color fusta.
- p7- Peça suport de paviment flotant regulable tipus SAS.
- p8- Paviment flotant de formigó prefabricat 60x40x10, Pavimol Mata.
- e1- Mur de formigó armat.
- e2- Sistema d'umbo illosa-rnur, STABOX-PLAKABETON 230D.
- e3- Capa de compressió de formigó e:7mm malla 108x20.
- e4- Estructura de forat de plaques alveolars prefabricades de formigó. Homipresa+93
- e5- Ussa de formigó armat.
- e6- Mensula de formigó armada.
- e7- Tac de caudat.
- f11- Llamelles orientables de fusta tipus Woodcotelex Nlagon e:100x100, color cendra.
- f12- Estructura de perfils d'alumini d'element suport de lamelles de fusta.
- f13- Fusteria balent d'alumini lacat Ral 7003 textural, amb rotura de pont tèrmic >1cm, vidre 4/12/3+3.
- f14- Porta d'entrada formada per fusteria d'alumini lacat Ral 7003 textural vidre 4/12/3+3.
- f15- Fusteria d'alumini lacat Ral 7003 textural, amb rotura de pont tèrmic >1cm, vidre 4/12/3+3.
- f16- Fusteria balent d'alumini lacat Ral 7003 textural, amb rotura de pont tèrmic >1cm, vidre 4/12/3+3.
- f17- Fusteria d'alumini lacat Ral 7003 textural, amb rotura de pont tèrmic >1cm, vidre 4/12/3+3.
- r1- Subestructura de perfils d'acer galvanitzat tipus omega, alliment tèrmic format per plaques de poliestrè extruït amb
- r2- Trasdossat de cartó guix composta per 2 plaques de 13mm + gta de 46.
- r3- Cèl·lulas de guix laminat, placa N e:13mm.
- r4- Estructura suport cel·las.
- r5- Lana de roca Heraklit.
- r6- Pintura plàstica Ral 9010.
- r7- Peça de fusta nlagon color cendra e:25mm.
- r8- Xapa metàl·lica d'alumini lacat Ral 7003 textural.
- i1- Pas traçat d'instal·lació davant a estructura de plaques.
- i2- Llumina de fluorescència.
- i3- Retxa metàl·lica sortida de climatització.
- i4- Conducció de climatització.
- i5- Pas d'instal·lacions (telecomunicacions, electricitat...)