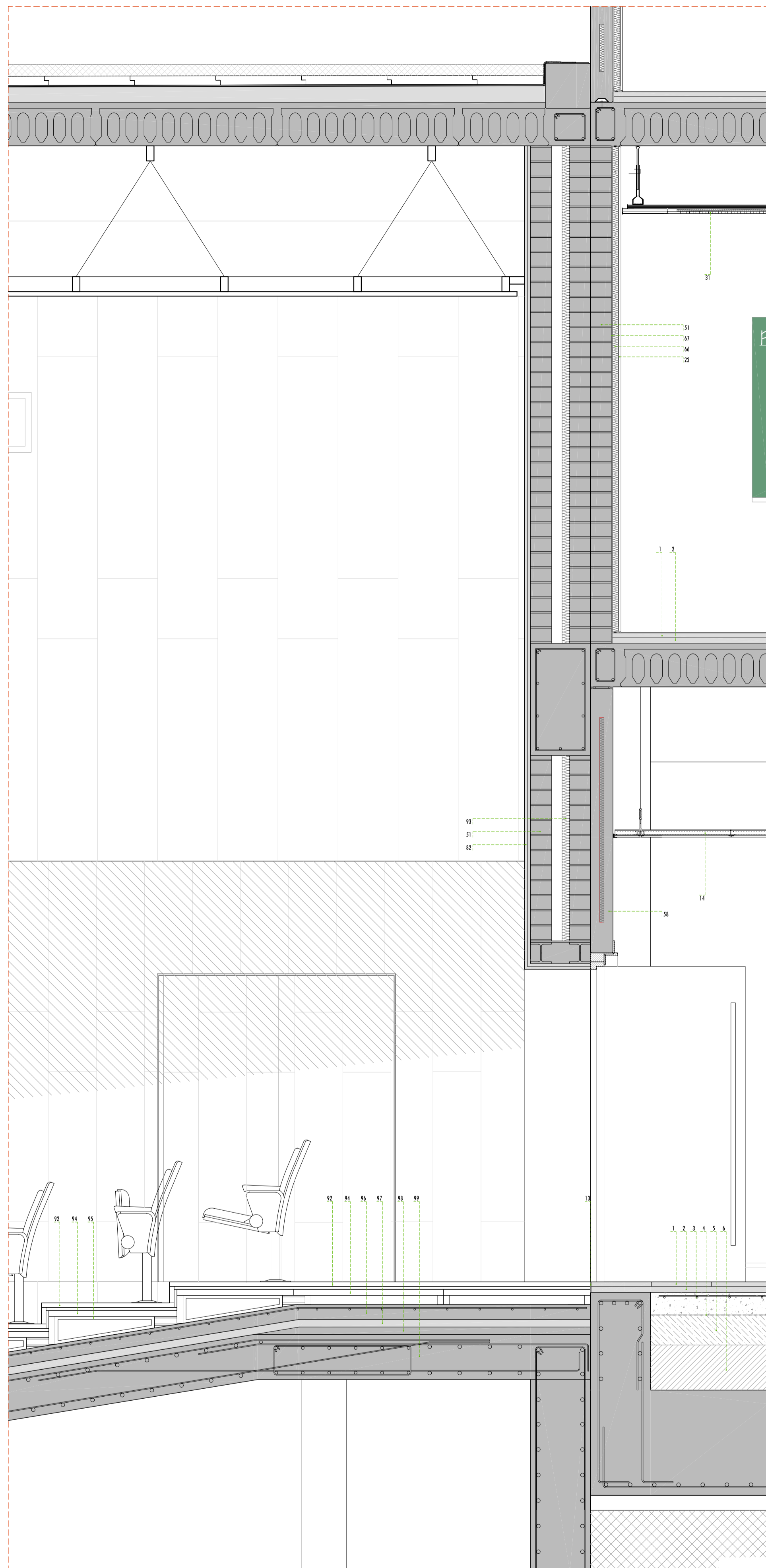
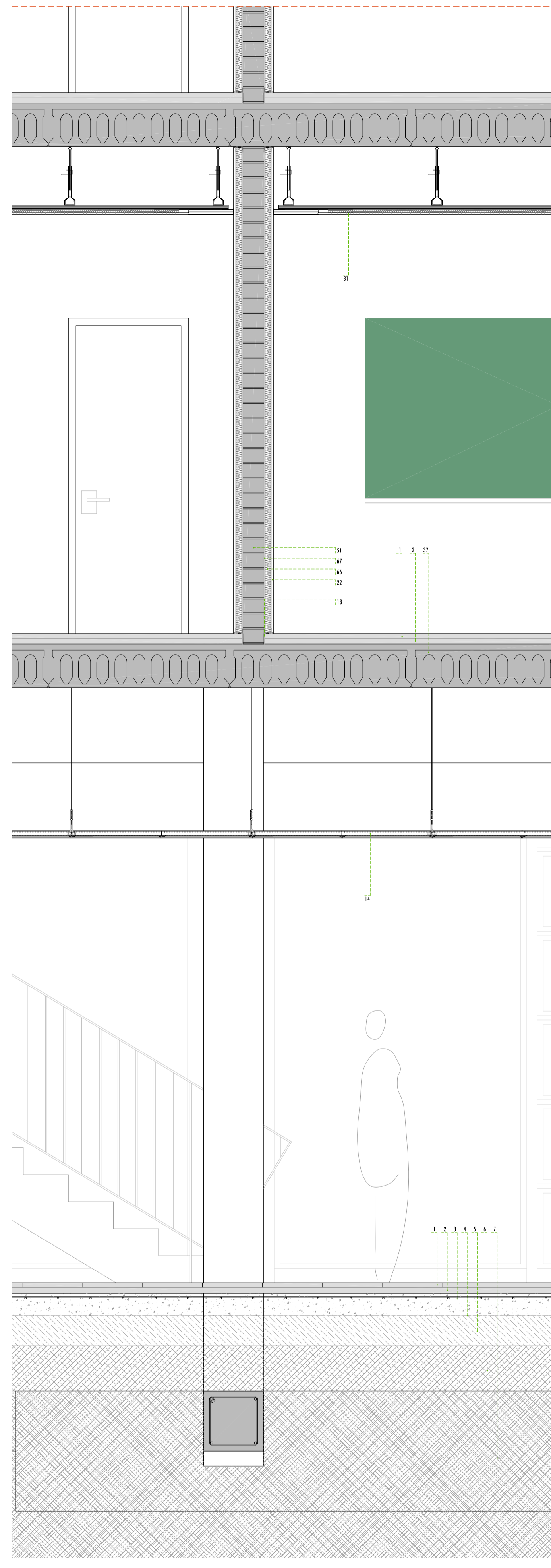


D8 1/20

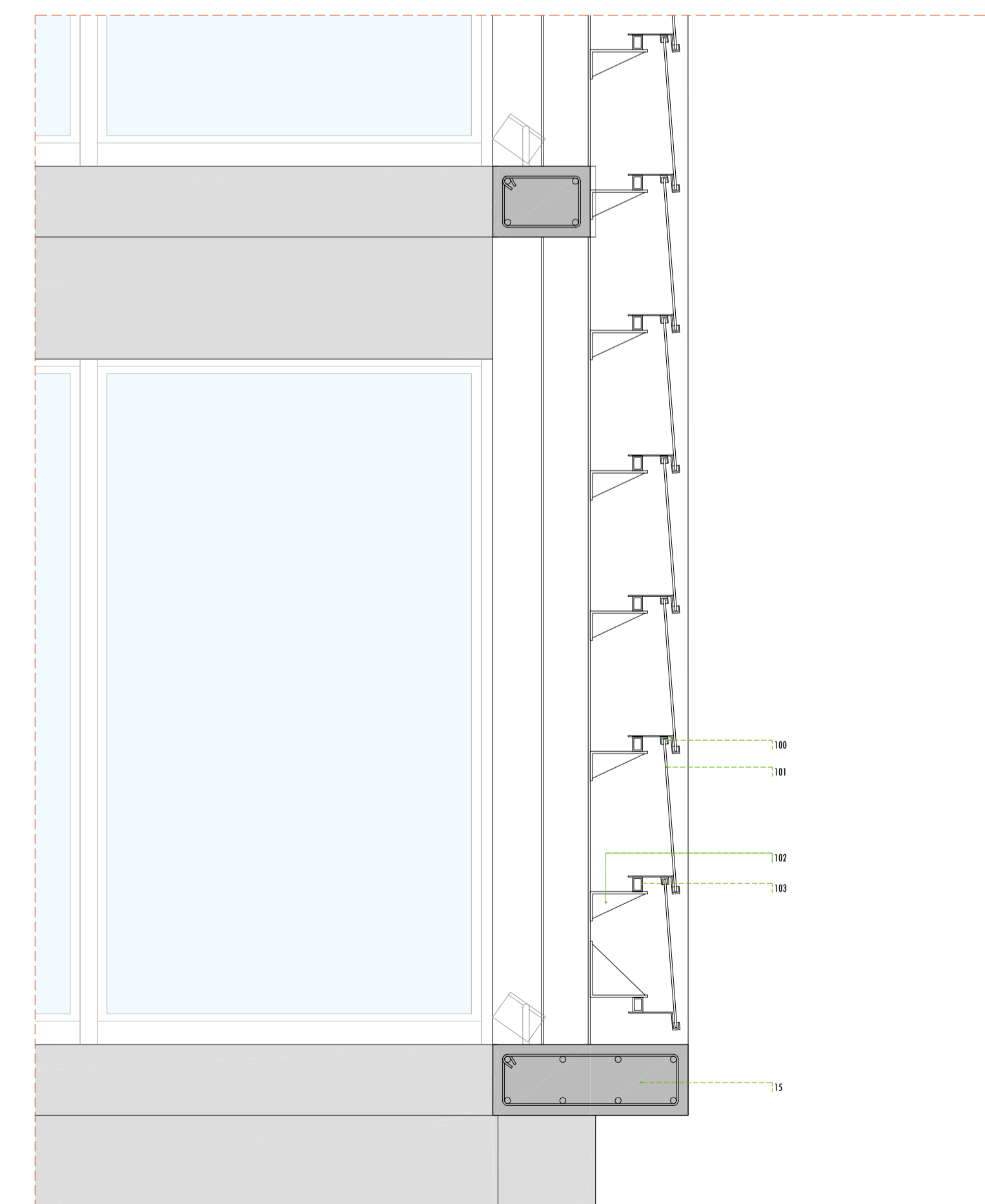


D9 1/20



D10 1/20

- 1.- Paviment de gres 40x40cm sobre capa de morter de 2.5cm.
- 2.- Base de sorra, 4cm.
- 3.- Solera de formigó en massa, 15cm.
- 4.- Llàmina impermeable.
- 5.- Enmagatzemador per a base de solera, amb gravetes de Ø 30-40mm compactades.
- 6.- Subbase de terres compactades.
- 7.- Terreny natural.
- 8.- Banda elàstica.
- 9.- Formigó de mitja e=10cm.
- 10.- Peça prefabricada de formigó armat.
- 11.- Placa d'acer inoxidable. Recepció fusteria exterior com a llanda i llinzar, sobre morter reparador per a regularitzar la planel·la del forjat. Fixada amb anclatge metàl·lic.
- 12.- Formigó hidròfug.
- 13.- Junta elàstica de secció.
- 14.- Sostre regulable "Daneline Litesa" de Knauf.
- 15.- Element de remat de forjat. Formigó in situ.
- 16.- Placa plegada d'acer inoxidable e=6mm.
- 17.- Banda acústica.
- 18.- Knauf Uniflot.
- 19.- Perfil U 30x30mm.
- 20.- Banda de dilatació.
- 21.- Jàssera de formigó armat.
- 22.- Placa Knauf, e=1.5cm.
- 23.- Screen.
- 24.- PFE 100. Estructura de suport de les lames de protecció solar.
- 25.- Llama solar d'alumini anoditzat.
- 26.- Perfil en T de secció variable. Estructura de suport de les lames de protecció solar.
- 27.- Finestra Saphir FX 65 de TECHNAL amb doble vidre i càmera aïllant 6+20+9mm.
- 28.- Combinat 3 bastiments fics amb 2 alubilles. Alumini local.
- 29.- Montant vertical d'acer galvanitzat 213x70x4mm, imprimit i pintat.
- 30.- Tires de placa 2x15mm.
- 31.- Enguixat a mb "Uniflott" gruix 0.5 mm. (segons Knauf)
- 32.- Placa acústica "Knauf STP".
- 33.- Primaris CD 60x27mm.
- 34.- Secundaris CD 60x27mm.
- 35.- Escara de "cuelgue" per CD 60x27mm.
- 36.- "Cuelgue" NODIUS TANCAT de Knauf.
- 37.- Perfil d'acer inoxidable plegat en L, remat límit de paviment.
- 38.- ALVEOPLACA. Placa alveolar pretensada Homipresa NP-120/25.
- 39.- Capa de compressió.
- 40.- Formigó cel·lular. Formació de pendent.
- 41.- Llàmina impermeabilitzant 3mm 3Kg.
- 42.- Llàmina impermeabilitzant 4mm 4Kg.
- 43.- Llàmina impermeabilitzant autoprotel·ligida (sobre les anteriors a l'encobre amb la peça prefabricada de remat de coberta).
- 44.- Aïllament de poliestirè extrudit 6cm.
- 45.- Llàmina filtrant no teixida (geotèxtil).
- 46.- Grava a base de cobòs rentats 16-32mm.
- 47.- Peça especial prefabricada de formigó armat.
- 48.- Formigó de formació de pendents. Als extrems actua, a més, com a capa de compressió.
- 49.- Fusteria Technal. Sistema MECANO. Solució per al remat lateral del llumbar.
- 50.- Fusteria Technal. Sistema MECANO. Solució per a travessar l'interior del llumbar.
- 51.- Acatat exterior. morter monocapa raspat.
- 52.- Acatat interior. Enguixat i pintat.
- 53.- Placa d'alumini anoditzat plegada a mode de trencaigües.
- 54.- Jàssera metàl·lica MR d'Homipresa.
- 55.- Segellat interior amb cordó de silicona.
- 56.- Cordó cel·lular.
- 57.- Segellat exterior amb cordó de silicona.
- 58.- Panell vertical de tancament (Homipresa PM 15).
- 59.- Poliestirè expandit 3cm.
- 60.- Placa d'acer inoxidable e=6mm.
- 61.- Platinu de retenció.
- 62.- Anclatge d'expansió.
- 63.- Remat superior de mur amb placa d'alumini.
- 64.- Perfil d'alumini de suspensió de placa de revestiment. Sistema VAID PLUS de FUNDERMAX.
- 65.- Placa FUNDERMAX COMPACTO, e=1cm. (Laminat d'alta pressió de cel·losa, imprimit de resines termoenduribles i premsat a alta pressió i temperatura).
- 66.- Aïllament, e=4cm.
- 67.- Montant Knauf 48.
- 68.- Tapeta de fusta.
- 69.- Primari de fusta.
- 70.- Batent de fusta.
- 71.- DELTA DRAIN.
- 72.- Grava de diàmetre gros per a permetre el drenatge.
- 73.- Tub de drenatge.
- 74.- Paviment de pedra natural de quarzarenita. Model "Podrazz" de "Naturpedra".
- 75.- Sostre regulable "Daneline Plaza" de Knauf.
- 76.- ALVEOPLACA. Placa alveolar pretensada Homipresa NP-120/30.
- 77.- Finestra Saphir FX 65 de TECHNAL amb doble vidre i càmera aïllant 6+20+9mm.
- 78.- Bastiment fixe.
- 79.- UPN 220. Estructura de suport del tancament exterior.
- 80.- PFE 60. Estructura de suport del tancament exterior.
- 81.- Placa FUNDERMAX EXTERIOR ALUCOMPACT 2NT. e=2cm sobre rastrells de fusta.
- 82.- Aïllament rígid.
- 83.- Panell de contraxapat de fusta d'okume xapat en auro. e=2cm, clavet sobre bastidors formats per rastrells de fusta.
- 84.- UPN 160. Estructura de suport del tancament exterior.
- 85.- Xapa de protecció.
- 86.- Panell prefabricat amb acabat d'alumini.
- 87.- Trans d'encanonge.
- 88.- Knauf Knauf, e=2cm.
- 89.- Calibrador d'acer galvanitzat.
- 90.- Fixació elàstica.
- 91.- FI d'acer galvanitzat i anella rosçada.
- 92.- Tauler hidròfug.
- 93.- Parquet enganxat, e=3cm.
- 94.- Llena de roca.
- 95.- Tauler de fusta.
- 96.- Marc de fusta.
- 97.- Llosa flotant de formigó, e=10cm.
- 98.- Base amigdalant de plinthes de partícules de polietilè, e=5cm.
- 99.- Formigó cel·lular.
- 100.- Llosa de formigó.
- 101.- Subjecció d'alumini.
- 102.- Vore lles de seguretat esmaltat, e=6mm.
- 103.- Mensula.
- 104.- Perfil d'alumini per al repartiment de càrregues.



D11 1/20