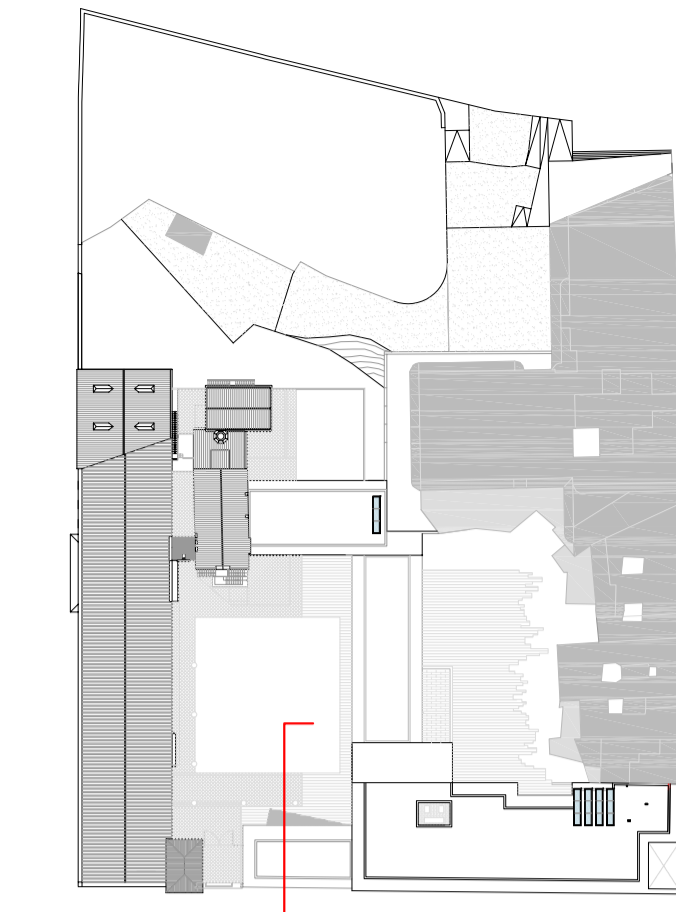
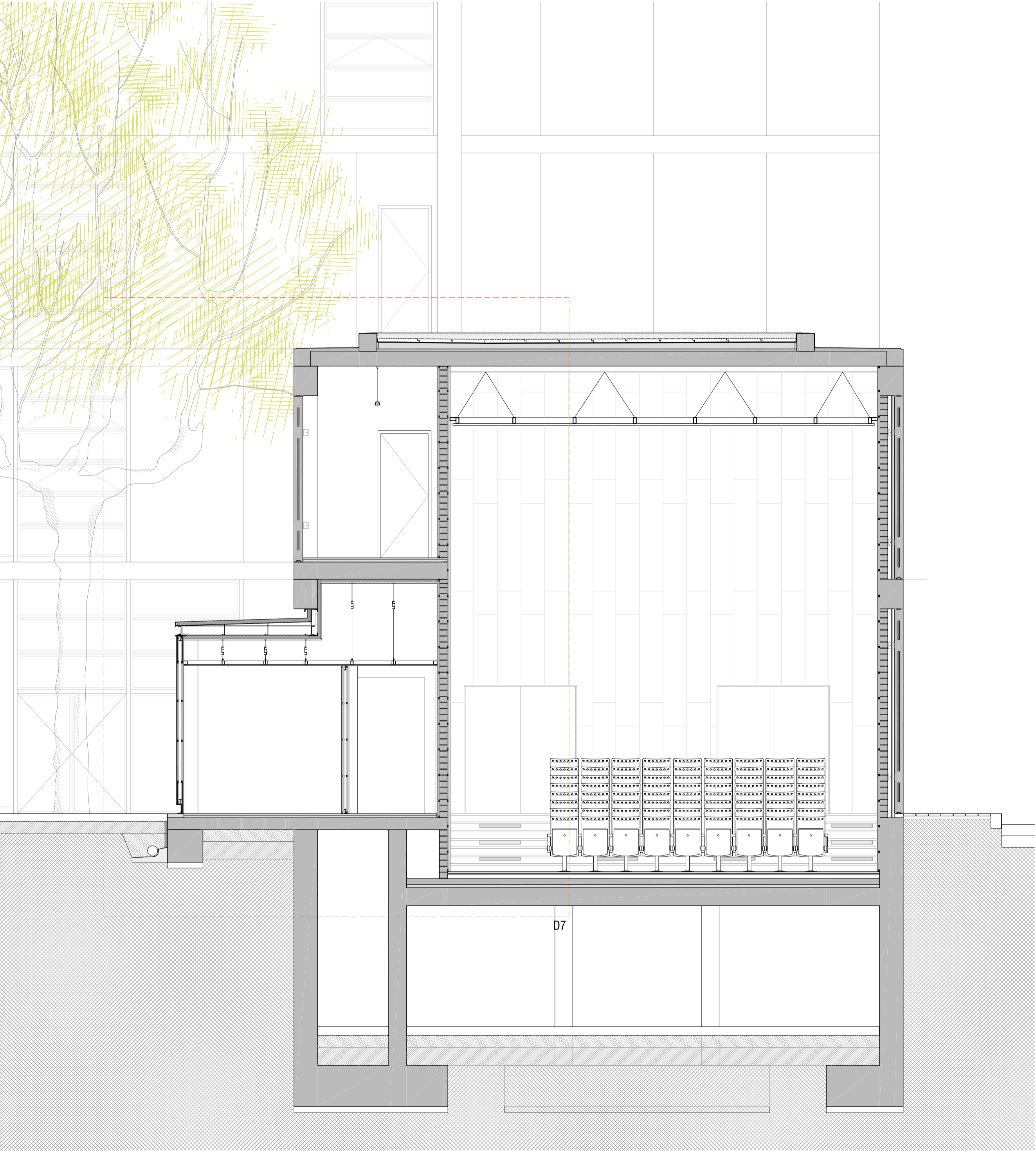


- 1.- Paviment de gres 40x40cm sobre capa de morter de 2.5cm.
- 2.- Base de sorra. 4cm.
- 3.- Solera de formigó a massa. 15cm.
- 4.- Límnia impermeable.
- 5.- Emmatcat per a base de solera, amb grava de 0 30-40mm compactades.
- 6.- Subbase de terres compactades.
- 7.- Terros natural.
- 8.- Banda elástica.
- 9.- Formigó de neteja e=10cm.
- 10.- Peça prefabricada de formigó armat.
- 11.- Placa d'acer inoxidable. Recobert fusteria exterior com a llinda i llindar, sobre morter reparador per a regularitzar la planellat del forjat. Fixada amb anclatge metàl·lic.
- 12.- Formigó hidròfug.
- 13.- Junta elástica de neoprè.
- 14.- Sostre registrable "Danoline Linear" de Knauf.
- 15.- Element de remat de forjat. Formigonat in situ.
- 16.- Placa plegada d'acer inoxidable e=6mm.
- 17.- Banda acústica.
- 18.- Knauf Unikfort.
- 19.- Perfil U 30x30mm.
- 20.- Banda de oclatació.
- 21.- Jassera de formigó armat.
- 22.- Placa Knauf, e=1,5cm.
- 23.- Screen.
- 24.- IPE 100. Estructura de suport de les lames de protecció solar.
- 25.- Llama sobre d'alumini anoditzat.
- 26.- Perfil en T de secció variable. Estructura de suport de les lames de protecció solar.
- 27.- Finestra Saphir FXI 65 de TECHNAL amb doble vidre i càmera aïllant 8+20+9mm. Combinant 3 bastiments lèvis amb 2 abastibles. Alumini lcat.
- 28.- Montant vertical d'acer galvanitzat 213x70x4mm, impomat i pintat.
- 29.- Tires de placa 2x15mm.
- 30.- Engalcat a mb "Unikfort" gruix 0.5 mm. (segons Knauf)
- 31.- Placa acústica "Knauf STOP".
- 32.- Primaris CD 60x27mm.
- 33.- Secundaris CD 60x27mm.
- 34.- Escaire de "cungur" per CD 60x27mm.
- 35.- "Cungur" NODUS TANCAT de Knauf.
- 36.- Perfil d'acer inoxidable plegat en L, remat límit de paviment.
- 37.- ALVEOPLACA. Placa alveolar pretensada Homipresa NP-120/25.
- 38.- Capa de compressió.
- 39.- Formigó cel·lular. Formació de pendent.
- 40.- Límnia impermeabilizant 3mm/4Kg.
- 41.- Límnia impermeabilizant 4mm/4Kg.
- 42.- Límnia impermeabilizant autoprotégida (sobre les anteriors a l'oncorta amb la peça prefabricada de remat de coberta).
- 43.- Allament de poliestirè extrudit 6cm.
- 44.- Límnia filtrant no tèxtils (geotèxtil).
- 45.- Graves a base de còdols rentats 16-32mm.
- 46.- Peça especial prefabricada de formigó armat.
- 47.- Formigó de formació de pendents. Als extrems actua, a més, com a capa de compressió.
- 48.- Fusteria Technal. Sistema MECANO. Solució per al remat lateral del llumari.
- 49.- Fusteria Technal. Sistema MECANO. Solució per a travessar l'intermig del llumari.
- 50.- Acabat exterior, morter monocapa raspat.
- 51.- Mao calat (gero) 23x14x29cm.
- 52.- Acabat interior. Enguixat i pintat.
- 53.- Placa d'alumini anoditzat plegada a mode de trencaçals.
- 54.- Jassera metàl·lica MR d'Homipresa.
- 55.- Segellat interior amb cordó de silicona.
- 56.- Cordó cel·lular.
- 57.- Segellat exterior amb cordó de silicona.
- 58.- Panell prefabricat de formigó. Panell de tancament Homipresa PM 15.
- 59.- Pulviscèr expandit 3cm.
- 60.- Placa d'acer inoxidable e=8mm.
- 61.- Plastró de rebecac.
- 62.- Anclatge d'expansió.
- 63.- Remat superior de mur amb placa d'alumini.
- 64.- Perfil d'alumini de subjecció de placa de revestiment. Sistema VAIO PLUS de FUNDERMAX.
- 65.- Placa FUNDERMAX COMPACTO, e=1 cm.(Laminat d'alta pressió de cel·losa, impregnat de resines termoenduribles i promsat a alta pressió i temperatura).
- 66.- Allament. e=4cm.
- 67.- Montant Knauf 48.
- 68.- Tapeta de fusta.
- 69.- Premare de fusta.
- 70.- Batent de fusta.
- 71.- DELTA DRAIN.
- 72.- Graves de diàmetre gros per a permetre el drenatge.
- 73.- Tub de drenatge.
- 74.- Paviment de pedra natural de quarzarenita. Model "Pedrazo" de "Naturpedra".
- 75.- Sostre registrable "Danoline Plaz" de Knauf.
- 76.- ALVEOPLACA. Placa alveolar pretensada Homipresa NP-120/30.
- 77.- Finestra Saphir FXI 65 de TECHNAL amb doble vidre i càmera aïllant 8+20+9mm. Bastiment lèu.
- 78.- UPI 220. Estructura de suport del tancament exterior.
- 79.- IPE 80. Estructura de suport del tancament exterior.
- 80.- Placa FUNDERMAX EXTERIOR ALUOMPACT 2NT. e=2cm sobre rastrells de fusta.
- 81.- Allament rígid.
- 82.- Panell de contrapap de fusta d'okume xapat en auro, e=2cm, clavat sobre bastidors formats per rastrells de fusta.
- 83.- UPI 160. Estructura de suport del tancament exterior.
- 84.- Xapa de protecció.
- 85.- Panell prefabricat amb acabat d'alumini.
- 86.- Tirant d'ancoratge.
- 87.- Placa Knauf, e=2cm.
- 88.- Calibrador d'acer galvanitzat.
- 89.- Fixació elástica.
- 90.- Fil d'acer galvanitzat i anella rosçada.
- 91.- Tauler hidròfug.
- 92.- Parquet enguixat, e=3cm.
- 93.- Llana de roca.
- 94.- Tauler de fusta.
- 95.- Marc de fusta.
- 96.- Llana flotant de formigó, e=10cm.
- 97.- Base amortiguant de planes de partícules de poliestirè, e=5cm.
- 98.- Formigó cel·lular.
- 99.- Llosa de formigó.
- 100.- Subjecció d'alumini.
- 101.- Vidre lèu de seguretat esmaltat, e=6mm.
- 102.- Mensula.
- 103.- Perfil d'alumini per al repartiment de càrregues.

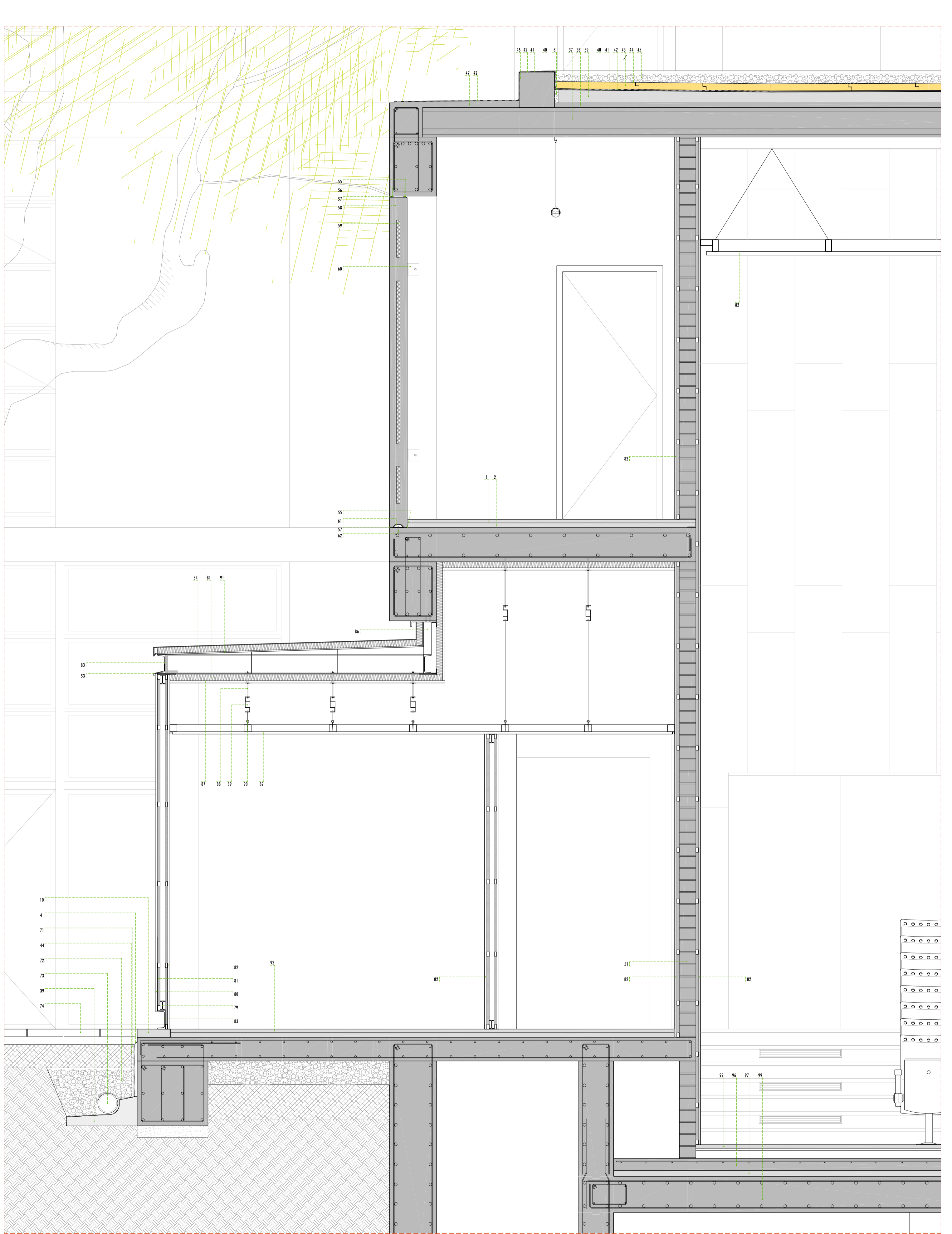


A4.2



D7

SECCIÓ A4.2 1/50



D7 1/20