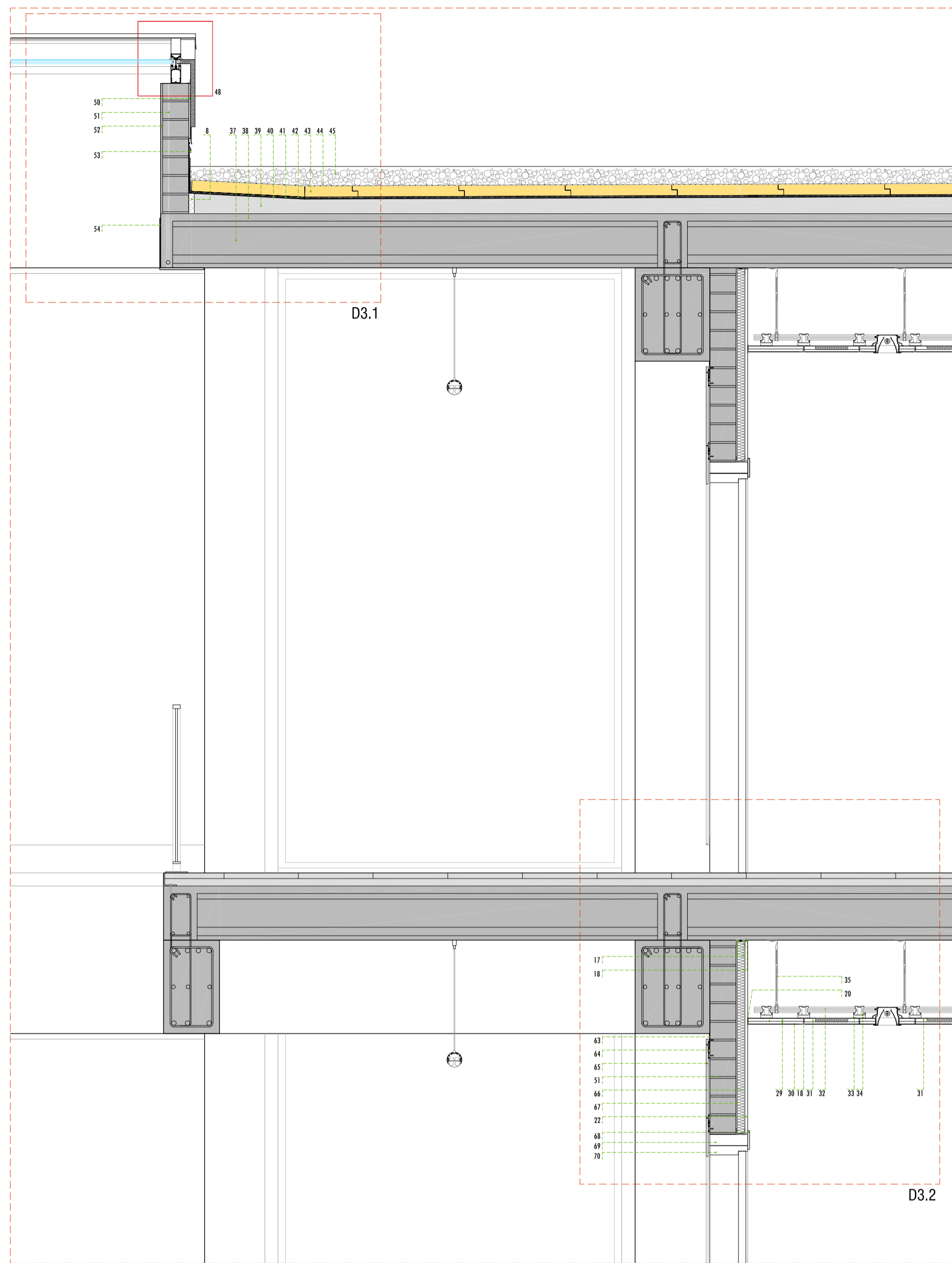
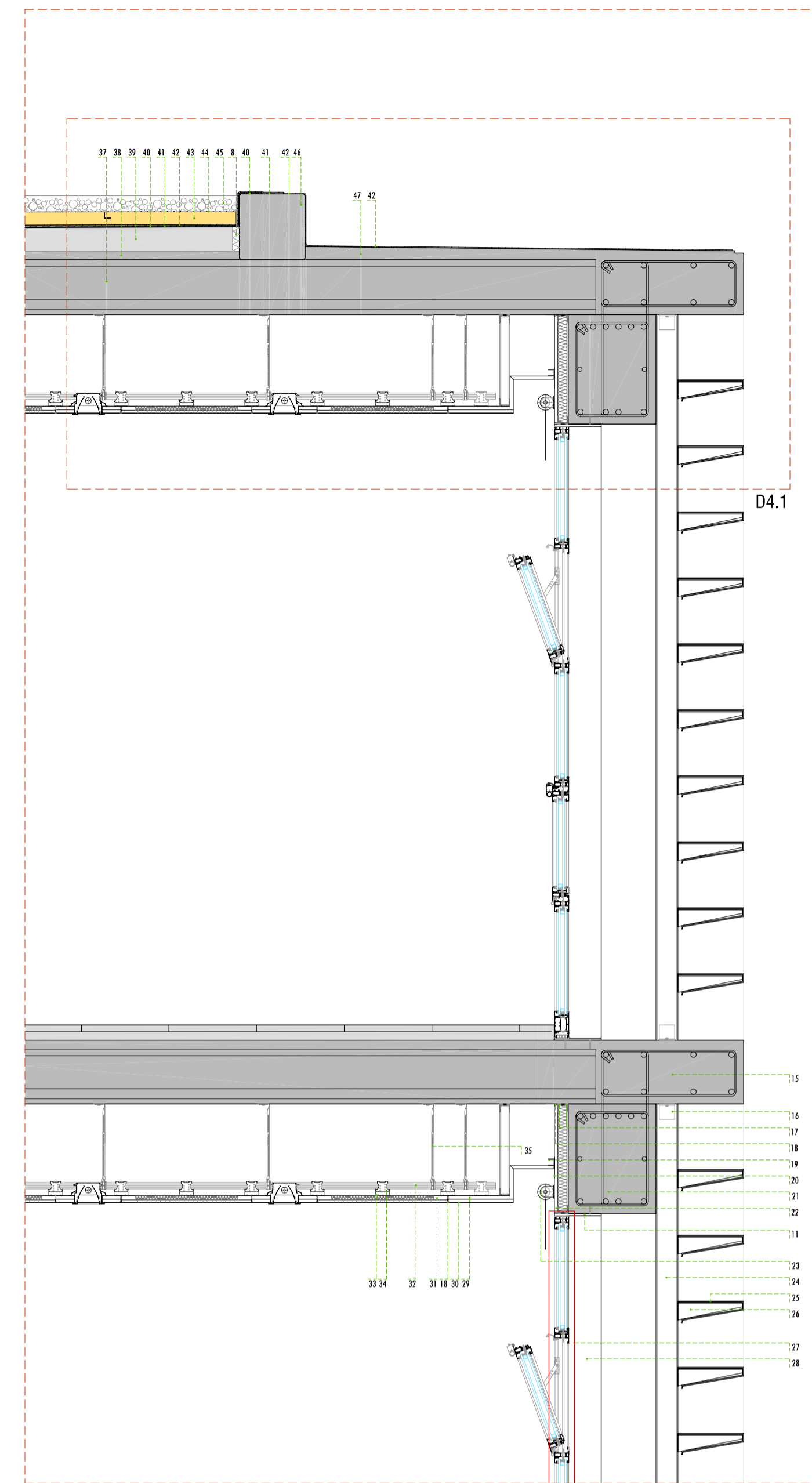


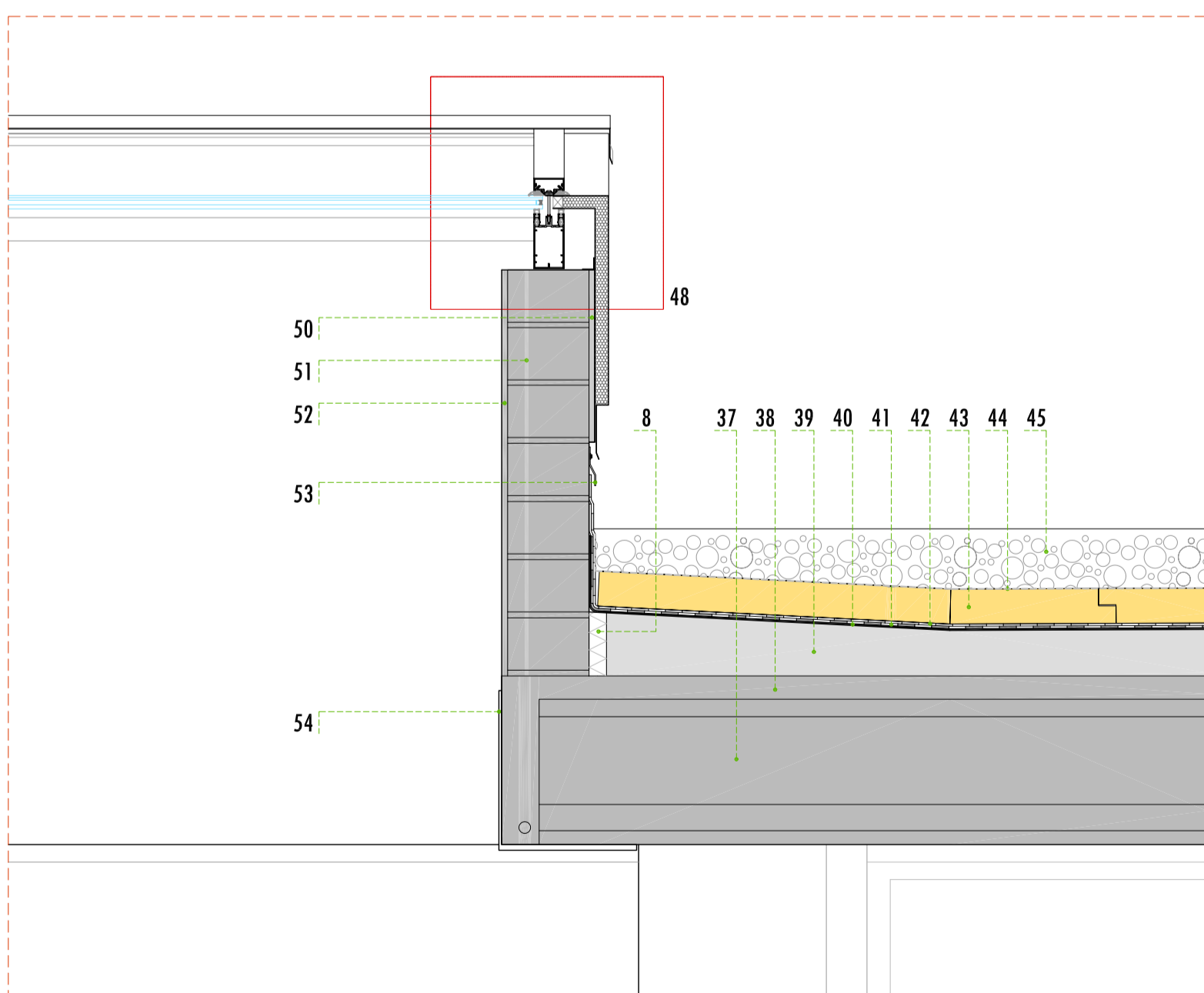
D2 1/20



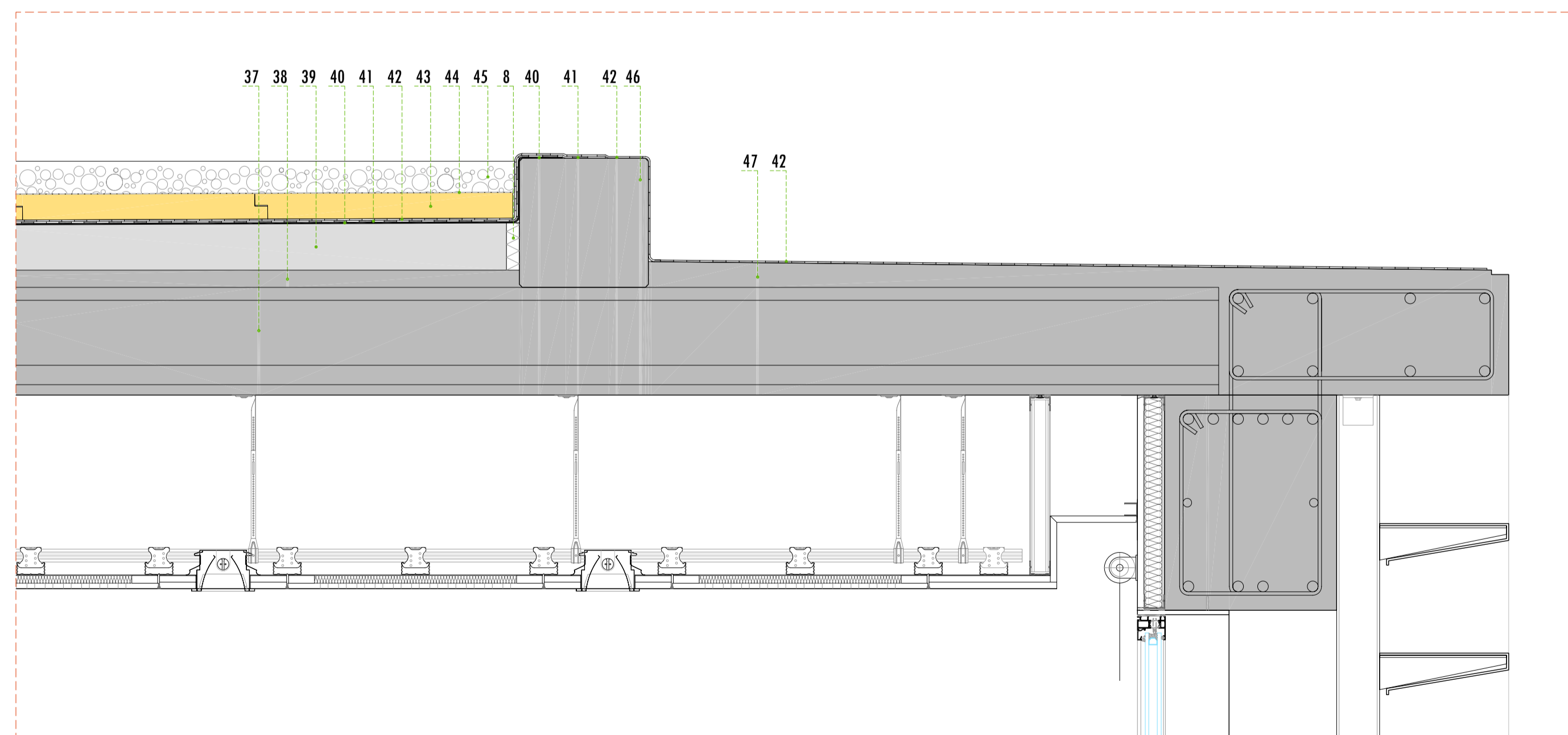
D3 1/20



D4 1/20

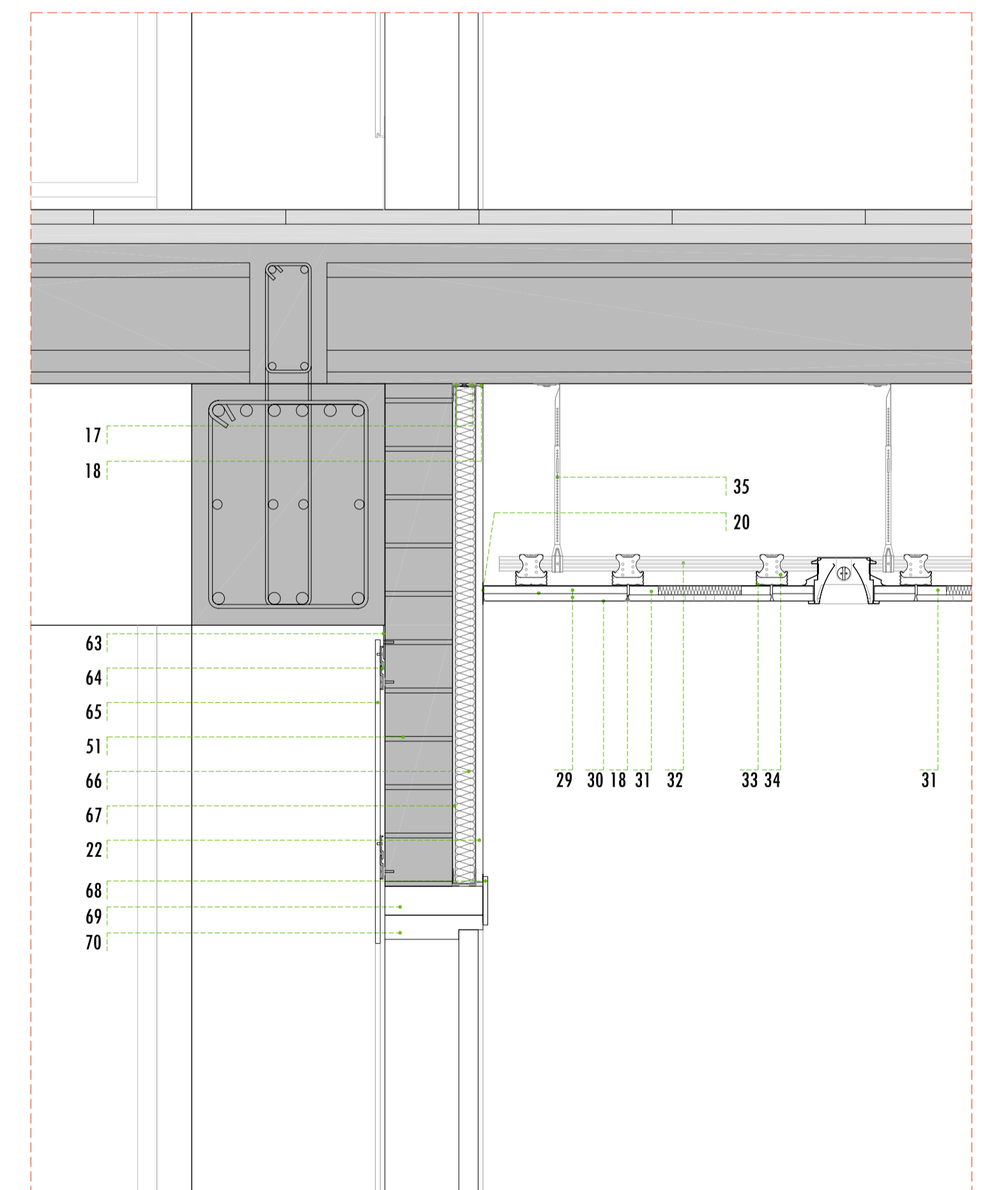


D3.1. 1/10



D4.1. 1/10

- 1.- Paviment de ges 40x40cm sobre capa de morter de 2.5cm.
- 2.- Base de sorra, 4cm.
- 3.- Sòlida de formigó en massa, 15cm.
- 4.- Làmina impermeable.
- 5.- Emmanicat per a base de sòlida, amb graves de Ø 30-40mm compactades.
- 6.- Subbase de lames compactades.
- 7.- Terreny natural.
- 8.- Banda elàstica.
- 9.- Formigó de neteja e=10cm.
- 10.- Peça prefabricada de formigó armat.
- 11.- Placa d'acer inoxidable. Recepció fusteria exterior com a llinda i llindar, sobre morter reparador per a regularitzar la planel·la del forjat. Fixada amb anclatge metàl·lic.
- 12.- Formigó hidròfug.
- 13.- Junta elàstica de neoprèn.
- 14.- Sostre registrable "Dardoline Linear" de Knauf.
- 15.- Element de remat de forjat, Formigonat in situ.
- 16.- Placa plegada d'acer inoxidable e=6mm.
- 17.- Banda acústica.
- 18.- Knauf Uniflott.
- 19.- Perfil U 30x30mm.
- 20.- Banda de dilatació.
- 21.- Jàssera de formigó armat.
- 22.- Placa Knauf, e=1.5cm.
- 23.- Screen.
- 24.- IPE 100. Estructura de suport de les lames de protecció solar.
- 25.- Llama solar d'alumini anoditzat.
- 26.- Perfil en T de secció variable. Estructura de suport de les lames de protecció solar.
- 27.- Finestra Saphir FX 65 de TECHNAL amb doble vidre i càmera aïllant 8+20+9mm.
- 28.- Combinat 3 bastiments fusta amb 2 abalises. Alumini acabat.
- 29.- Montant vertical d'acer galvanitzat 213x70x4mm, impregnat i pintat.
- 30.- Tines de placa 2x15mm.
- 31.- Engaixat a mb "Uniflott" gruix 0.5 mm. (segons Knauf)
- 32.- Placa acústica "Knauf STOP".
- 33.- Primaris CD 60x27mm.
- 34.- Secundaris CD 60x27mm.
- 35.- Escaire de "oualque" per CD 60x27mm.
- 36.- "Cusque" NODUS TANCAT de Knauf.
- 37.- Perfil d'acer inoxidable plegat en L, remat límit de paviment.
- 38.- ALVEDPLACA. Placa alvedar pretensada Hormipresa NP-120/25.
- 39.- Capa de compressió.
- 40.- Formigó col·lar. Formació de pendent.
- 41.- Làmina impermeabilitzant 3mm/3Kg.
- 42.- Làmina impermeabilitzant 4mm/4Kg.
- 43.- Làmina impermeabilitzant autoprotégida (sobre les anteriors a l'encontre amb la peça prefabricada de remat de coberta).
- 44.- Làmina filtrant no teixida (geotèxtil).
- 45.- Graves a base de còdols rentats 16-32mm.
- 46.- Peça especial prefabricada de formigó armat.
- 47.- Formigó de formació de pendents. Als extrems actua, a més, com a capa de compressió.
- 48.- Fusteria Technal, Sistema MECANO, Solució per al remat lateral del llumbar.
- 49.- Fusteria Technal, Sistema MECANO, Solució per a travessar intermig del llumbar.
- 50.- Acabat exterior, morter monocapa raspat.
- 51.- Mao calat (gero) 29x14x29cm.
- 52.- Acabat interior, Engaixat i pintat.
- 53.- Placa d'alumini anoditzat plegada a mode de trancaagües.
- 54.- Jàssera metàl·lica MR d'Hormipresa.
- 55.- Segellat interior amb cordó de silicona.
- 56.- Cordó col·lar.
- 57.- Segellat exterior amb cordó de silicona.
- 58.- Panell vertical de tancament (Hormipresa PM 15).
- 59.- Poliestirè expandit 3cm.
- 60.- Placa d'acer inoxidable e=8mm.
- 61.- Platinas de retenció.
- 62.- Anclatge d'expansió.
- 63.- Remat superior de mar amb placa d'alumini.
- 64.- Perfil d'alumini de subjectió de placa de revestiment. Sistema VAIO PLUS de FUNDERMAX.
- 65.- Placa FUNDERMAX COMPACTO, e=1cm. (Laminat d'alta pressió de cel·lulosa, impregnat de resines termoenduribles i premsat a alta pressió i temperatura).
- 66.- Aïllament, e=4cm.
- 67.- Montant Knauf 48.
- 68.- Tapeta de fusta.
- 69.- Premarc de fusta.
- 70.- Batent de fusta.
- 71.- DELTA DRAIN.
- 72.- Graves de diàmetre gros per a permetre el drenatge.
- 73.- Tub de drenatge.
- 74.- Paviment de pedra natural de quarsarèria. Model "Pedraza" de "Naturplecia".
- 75.- Sostre registrable "Dardoline Plaza" de Knauf.
- 76.- ALVEDPLACA. Placa alvedar pretensada Hormipresa NP-120/30.
- 77.- Finestra Saphir FX 65 de TECHNAL amb doble vidre i càmera aïllant 8+20+9mm. Bastiment fixa.
- 78.- UPN 220. Estructura de suport del tancament exterior.
- 79.- IPE 60. Estructura de suport del tancament exterior.
- 80.- Placa FUNDERMAX EXTERIOR ALICOMPACT 2NT, e=2cm sobre rastrells de fusta.
- 81.- Aïllament rigid.
- 82.- Panell de contraxapat de fusta d'okume xapat en auro, e=2cm, clavet sobre bastidors formats per rastrells de fusta.
- 83.- UPN 160. Estructura de suport del tancament exterior.
- 84.- Xapa de protecció.
- 85.- Panell prefabricat amb acabat d'alumini.
- 86.- Tram d'encaixatge.
- 87.- Placa Knauf, e=2cm.
- 88.- Calibrador d'acer galvanitzat.
- 89.- Fixació elàstica.
- 90.- FI d'acer galvanitzat i arrellada roscada.
- 91.- Tauler hidròfug.
- 92.- Parquet enganxat, e=2cm.
- 93.- Lana de roca.
- 94.- Tauler de fusta.
- 95.- Marc de fusta.
- 96.- Llosa flotant de formigó, e=10cm.
- 97.- Base amortiguant de plaves de partícules de pol·lureta, e=5cm.
- 98.- Formigó col·lar.
- 99.- Llosa de formigó.
- 100.- Subjectió d'alumini.
- 101.- vidre fix de segellat esmaltat, e=6mm.
- 102.- Mensula.
- 103.- Perfil d'alumini per al repartiment de càrregues.



D3.2. 1/10