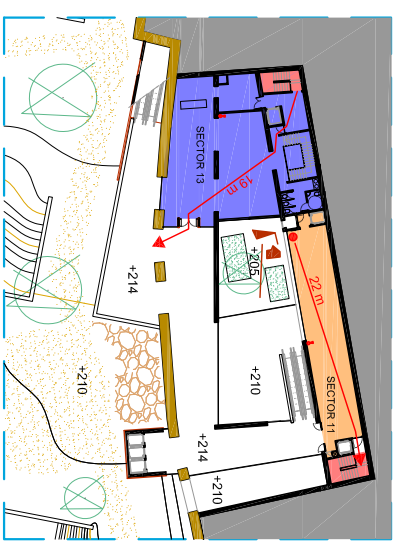


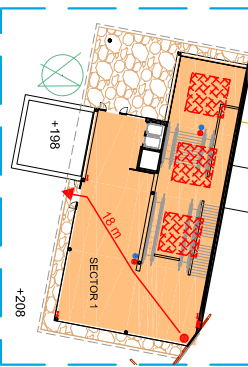
NIVELL +212



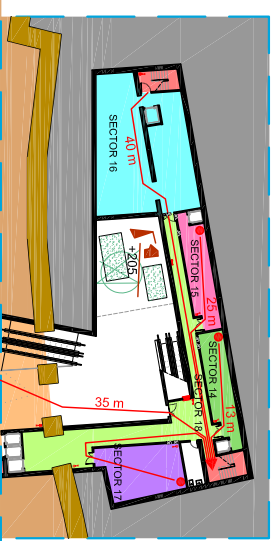
NIVELL +215



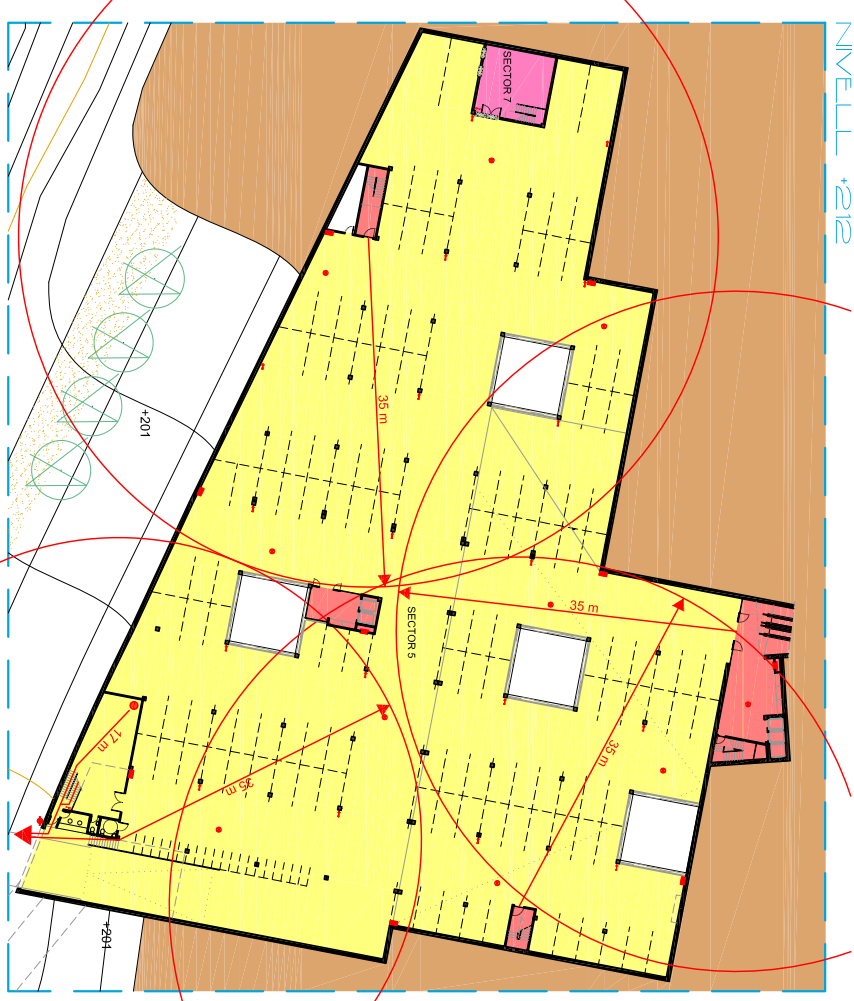
NIVELL +209



NIVELL +205



NIVELL +205



PROTECCIÓ CONTRA INCENDIS, SECTORS I EVACUACIÓ E: 1/400

QUADRE DE SECTORS A PARC, MUSEU I APARCAMENT				
Sector	Nivell Protecció Superfície (m2)	Ocupació	Porta Antipànic	
SECTOR 1	MUSEU	2.125	1.063	3 x RF-45 (100+100) + RF-45 (80+40)
SECTOR 1	VESTIBUL (ex v.)	RF-90	230	RF-45 (80+40)
SECTOR 1	VESTIBUL (parc)	RF-90	236	2 x RF-45 (290) Corredera antipànic
SECTOR 2	SALA D'ACTES	RF-90	318	RF-45 (100+100)
SECTOR 3	CAFETERIA	RF-90	90	RF-45 (290) corredera antipànic
SECTOR 4	APARCAMENT	RF-120	4.283	285 3 x RF-90 (100) + accés rodal (6.7m)
SECTOR 5	TALLER RESTAURACIÓ	RF-120	270	54 RF-80 (80+80)
SECTOR 6	ARCHIUS, STAFF, CONTROL	RF-90	156	16 RF-45 (80)
SECTOR 6	MAGATZEM	RF-90	145	4 RF-45 (80)
SECTOR 7	SALA DE MÀQUINES	RF-90	95	0 RF-45 (80)
SECTOR 8	SALA DE MÀQUINES	RF-90	112	0 RF-45 (80)
SECTOR 9	SALA DE MÀQUINES	RF-90	123	0 RF-45 (80)
SECTOR 10	PAS DE SERVEI	RF-90	40	0 RF-45 (100+100)
SECTOR 10	SORTIDA DEVAUACIÓ DE PLANTA A ESCALA D'EMERGENCIA	RF-90	123	0 RF-45 (100+100)

QUADRE DE SECTORS A EIX VERTICAL				
Sector	Nivell	Protecció Superfície (m2)	Ocupació	Porta Antipànic
SECTOR 11	LOCAL 1	RF-90	102	51 RF-45 (100) + RF-45 (300)
SECTOR 12	LOCAL 2	RF-90	102	51 corredera antipànic
SECTOR 13	LOCAL 3 (P-1)	RF-90	220	110 corredera antipànic
SECTOR 13	LOCAL 3 (P-2)	RF-90	380	190 RF-45 (80+80)
SECTOR 14	MAGATZEM 1	RF-120	54	2 RF-60 (80+40)
SECTOR 15	MAGATZEM 2	RF-120	54	2 RF-60 (80+40)
SECTOR 16	MAGATZEM 3	RF-120	147	4 RF-60 (80+40) + RF-60 (100)
SECTOR 17	MAGATZEM 4	RF-120	54	2 RF-60 (80+40)
SECTOR 18	PASSADIS	RF-90	95	0
SECTOR 19	SALA DE MÀQUINES	RF-90	95	0 RF-45 (80)
SECTOR 19	SORTIDA DEVAUACIÓ DE PLANTA A ESCALA D'EMERGENCIA	RF-90	95	0 RF-45 (80)



PORTA CORREDERA ANTIPÀNIC:
LA CASA DORMA, ESPECIALITZADA EN PRODUCTES CONTRA INCENDIS, PERSIENYA MODEL'S ADAPTATDES AQUÍSELVOL, IMIDA, ES TRACTA D'UNA PORTA AUTOMÀTICA CORREDERA I ANTIPÀNIC QUE PERMET PIVOTAR NO NOMÉS LA FULLA CORREDERA SINÓ QUE TAMBÉ LA FIXA DUPLICANT LA OVERTURA EN CAS D'EMERGENCIA.
ES LA PORTA IDEAL PER ALS ACCESSOS DELS LOCALS COMERCIALS QUE NO PRESENTEN ESPAI PER POSAR PORTES VANTENTS, A L'ACCÉS AL VESTIBUL DEL MUSEU UBICAT AL PARC, ALS VESTIBULS PER A ASCENSORS DE LA PLANTA APARCAMENT I A LA SORTIDA AL PATI DE LA CAFETERIA QUE AGUJITINA BONA PART DE LA OCUPACIÓ DEL MUSEU EN CAS D'EMERGENCIA, SON PORTES DE MOLTA CONCURRÈNCIA PÚBLICA I QUE ALHORA SON DEVAUACIÓ.

QUADRE DE SIMBOLS	
→	RECORREGUT DEVAUACIÓ FINS A SORTIDA DE PLANTA - 25 M EN CUL DE SACI 150 M SI HI HA MÉS D'UNA SORTIDA, - A APARCAMENT POT HABER UNA DISTÀNCIA MÀXIMA DE 35 M FINS A LA SORTIDA MÉS PROPERA.
●	PUNT MÉS LLUNYA A SORTIDA DEVAUACIÓ
■	COMPORTA TALLAFOS A CODUCTES DE CLIMA, ES COL·LOCA A TOTS ELS CODUCTES QUE TRAVESEN UN SECTOR.
■	BOCA D'INCENDIS
■	EXTINTOR PORTATIL
■	DETECTOR D'INCENDIS (MUSEU, APARCAMENT)
■	ALARMA AMB AVIS PER MEGAFONIA (MUSEU)
●	HIDRANT EXTERIOR (MUSEU, APARCAMENT) POT SER EL MATEIX PER A TOTS DOS I UBICAT AL MENYS DE 100 M DE LA FAÇANA