

ZONIFICACIÓ I CONDUCTES

E: 1/500



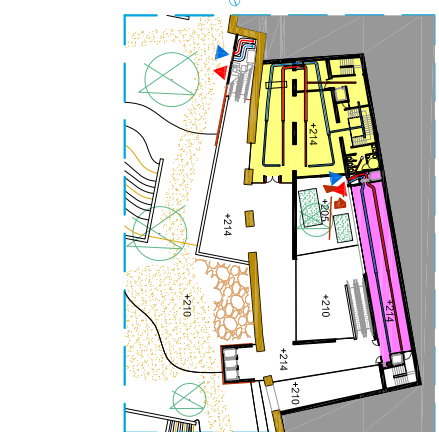
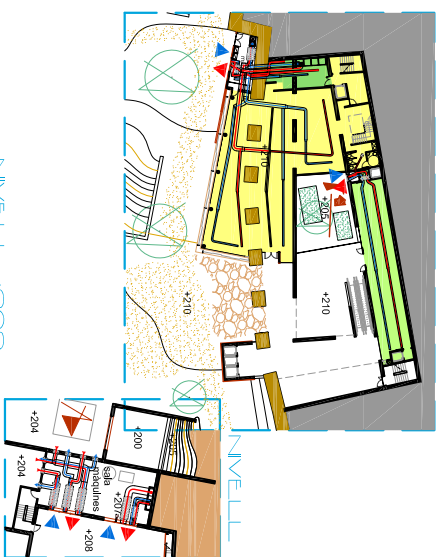
APARELL	Superfície (m ²)	Prin(m ³ /h)(m ²)	Caball (m ³ /h)	Velocitat (m/s)	Secada (m ²)	Conducte (mm)
EXT.1	84,375	18,30	4,29	0,480	Ø 785	
EXT.2	84,375	18,30	4,29	0,480	Ø 785	
EXT.3	78,750	18,30	4,00	0,448	Ø 757	
EXT.4	78,750	18,30	4,00	0,448	Ø 757	
EXT.5	75,940	18,30	3,86	0,432	Ø 745	
QUADRE DE CARACTERÍSTIQUES DE CONDUCTE I DIFUSOR PER QUADRANT (7,5 x 7,5)	Superfície (m ²)	Prin(m ³ /h)(m ²)	Caball (m ³ /h)	Velocitat (m/s)	Secada (m ²)	Conducte (mm)
1 Difusor/Obr.	56,25	18,30	0,286	0,032	Ø 213	

EXTRACTORS EXT.
ES DOU COCEN EXTRACTORS A ESPANS ONS ES GENEREN I A L'APARCAMENT AMB ADMISSIÓ NATURAL, PER DEPRESSIÓ. A D'ALGUNES MANERA NO SE'COMBEN AMÉS VICANTS A ALTRES DEPENDENCIES.
A L'APARCAMENT ES POSEN 5 REPS, UNA PER CADA 40 VEHICLES.
CLIMATITZADORS MODULARS CLIM.
L'AMBIENT ES POSA EN EL MUSEU ES SECTORIZA EN REPS PARAL·LELS AMB A LES POSSIBLES SECTORIZACIONS DUS (SALA VACUES, DIFUSORS, QUADRE DE CARACTERÍSTIQUES DE CONDUCTE I DIFUSOR PER QUADRANT (7,5 x 7,5) I NÚCII D'ITAFI, ARCHIUSSI, CENTRE DE CONTROL).
EXTRACTOR LIMPLESIÓ EXT.IMP.L.
ES DESSON POSEN REPS PER COCEN I TIRADA D'IMPULSIÓ AMB FILTRES DE METEÀ D'ARE, PERO SENSE TRACTAMENT DE CLIMA, NOMÉS PER RENOVACIÓ D'ARE.



Aparell	Volam (m ³)	Renovaciòn/h	Caball (m ³ /h)	Velocitat (m/s)	Secada (m ²)	Conducte (mm)
CLIM.1	3,500	2,5	1,833	0,391	700 x 900	
CLIM.2	2,250	2,5	1,083	0,221	500 x 500	
CLIM.3	1,272	2,5	0,582	0,122	300 x 300	
CLIM.4	3,180	2,5	1,472	0,308	650 x 600	
CLIM.5	2,120	2,5	0,985	0,202	700 x 500	
CLIM.6	1,910	2,5	0,885	0,188	500 x 500	
CLIM.7	1,275	2,5	0,585	0,118	350 x 350	
CLIM.8	477	8	0,118	0,047	Ø 236	
CLIM.9	1,910	2,5	0,885	0,221	Ø 336	
CLIM.10	1,275	2,5	0,585	0,122	250 x 200	
CLIM.11	270	2,5	0,122	0,043	Ø 200	
EXT.8 (Nivel·la)	35	25	0,243	0,022	Ø 200	
EXT.9 (Nivel·la)	35	25	0,243	0,022	Ø 200	
EXT.10 (Obr.)	87,5	25	0,055	0,028	Ø 254	
EXT.11 (Obr.)	150	2,5	0,104	0,028	Ø 200	
EXT.12 (Caba)	150	2,5	0,104	0,028	300 x 300	

ESQUEMES DE MOVIMENT DE L'AIRE



Aparell	Volam (m ³)	Renovaciòn/h	Caball (m ³ /h)	Velocitat (m/s)	Secada (m ²)	Conducte (mm)
CLIM.12	334,8	7	0,651	0,072	Ø 331	
CLIM.13	334,8	7	0,651	0,072	Ø 331	
CLIM.14 (P-1)	682	1,326	0,147	0,042	450 x 350	
CLIM.14 (P-2)	1,178	2,281	0,285	0,047	600 x 450	
CLIM.15 (Caba)	75	0,047	0,521	0,047	300 x 300	
EXT.13/IMP.13	681,5	2,5	0,459	0,115	Ø 384	
EXT.14/IMP.14	243	2,5	0,196	0,042	Ø 231	
EXT.15/IMP.15	243	2,5	0,196	0,042	Ø 231	
EXT.16/IMP.16	243	2,5	0,196	0,042	Ø 231	
EXT.17 (WC)	32,5	25	0,021	0,021	Ø 200	
EXT.18 (WC)	32,5	25	0,021	0,021	Ø 200	
EXT.19 (Nivel·la)	21	25	0,071	0,071	Ø 110	
EXT.20 (Caba)	21	12	0,083	0,083	300 x 300	

MUSEU LOCALS:

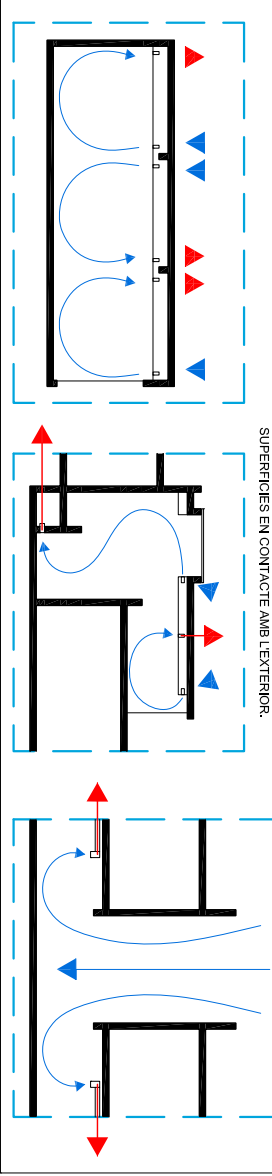
MONUMENTS CIRCULARS AMB IMPULSIÓ EXTRACTIÓ A COSTATS OBLICS DE IMPULSIÓ EN FRONT A FINESTRES S GRANS ESPAIJAMENTS EXTERIORS PER EVITAR REFRÈDAMENT DE SUPERFÍCIES EN CONTACTE AMB L'EXTERIOR.

VESTIBUL A JARDINS:

A LA PLANTA JARDI MONUMENTS CIRCULARS AMB IMPULSIÓ EXTRACTIÓ A SOTRE, A L'ESPAI VERTICAL, IMPULSIÓ A SOTRE PER EXTRACTIÓ A TERA. ES PROCUA UBICAR IMPULSIÓ EN FRONT A FINESTRES S GRANS ESPAIJAMENTS EXTERIORS PER EVITAR REFRÈDAMENT DE SUPERFÍCIES EN CONTACTE AMB L'EXTERIOR.

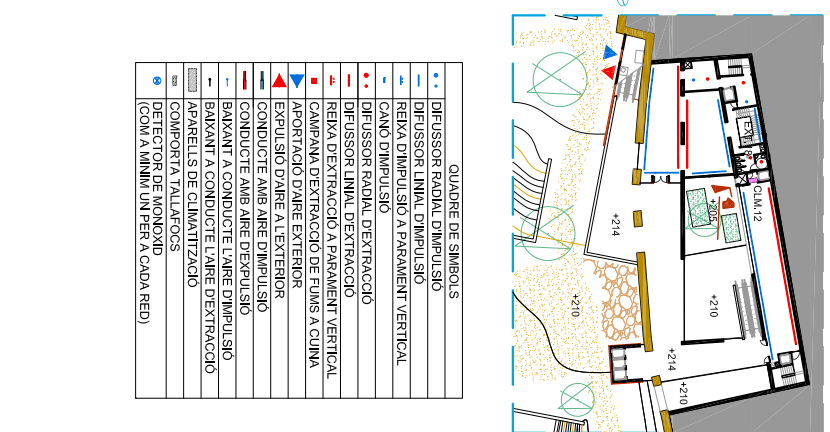
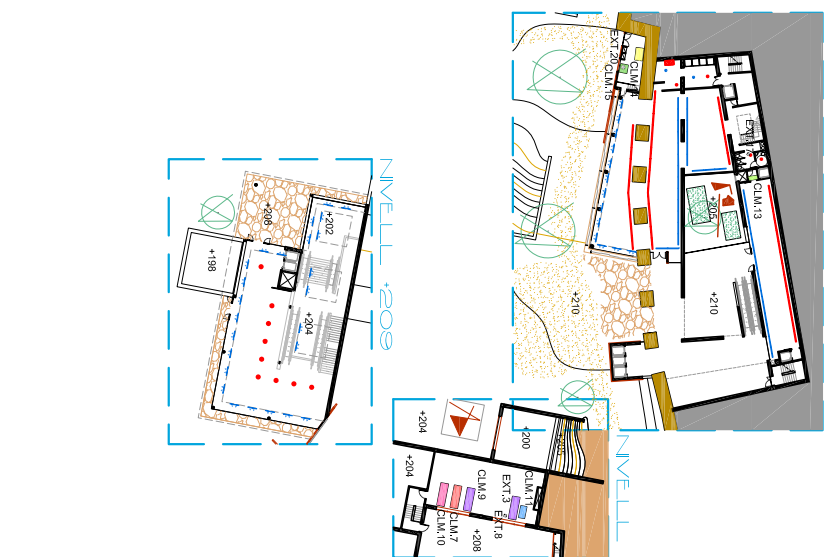
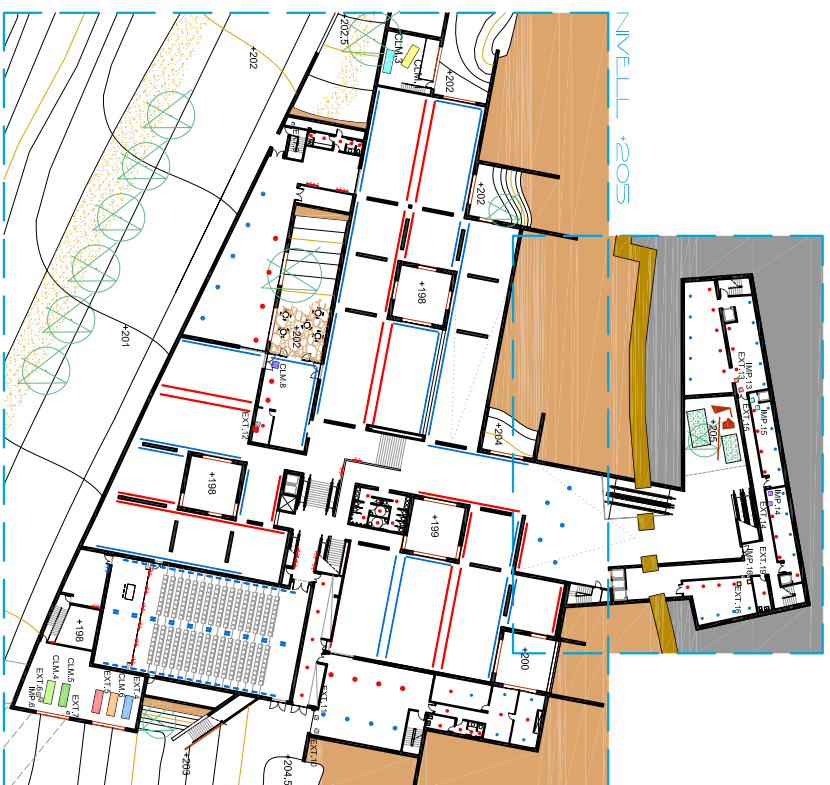
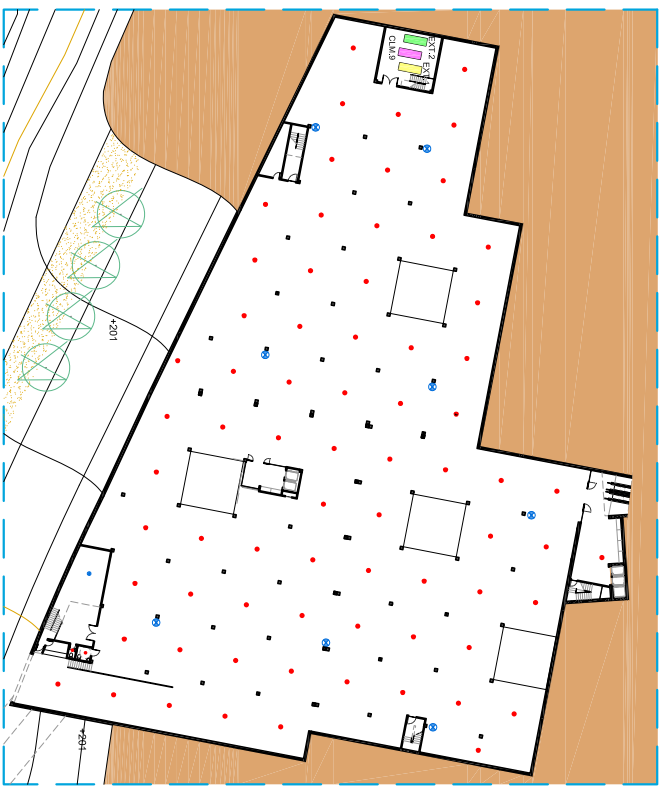
APARCAMENT:

EXTRACTIÓ MECÀNICA A SOSTRES, ADMISSIÓ NATURAL DESSE PAIS I ACCESSOS PER DEPRESSIÓ. DETECTORS DE MONOXID PER ACTIVAR SISTEMA AUTOMÀTICAMENT AMB COCEN TRACCIONS DE 100 P.P.M.



DIFUSORS I CLIMATITZACIÓ

E: 1/500



QUADRE DE SIMBOLS	
•••	DIFUSOR RADIAL, D'IMPULSIÓ
—	DIFUSOR LINAU, D'IMPULSIÓ
—	REIXA D'IMPULSIÓ A PARAMENT VERTICAL
—	CANU D'IMPULSIÓ
—	DIFUSOR RADIAL, DEXTRACIÓ
—	DIFUSOR LINAU, DEXTRACIÓ
—	REIXA DEXTRACIÓ A PARAMENT VERTICAL
—	CAMPANA DEXTRACIÓ DE FUMS A CUINA
—	EXPULSIÓ D'ARE A L'EXTERIOR
—	CONDUCTE AMB ARE D'IMPULSIÓ
—	BAIXANT A CONDUCTE L'ARE D'IMPULSIÓ
—	APARELLS DE CLIMATITZACIÓ
—	COMFORTA TALLAFOS
—	DETECTOR DE MONOXID (COM A MÍNIM UN PER A CADA RED)