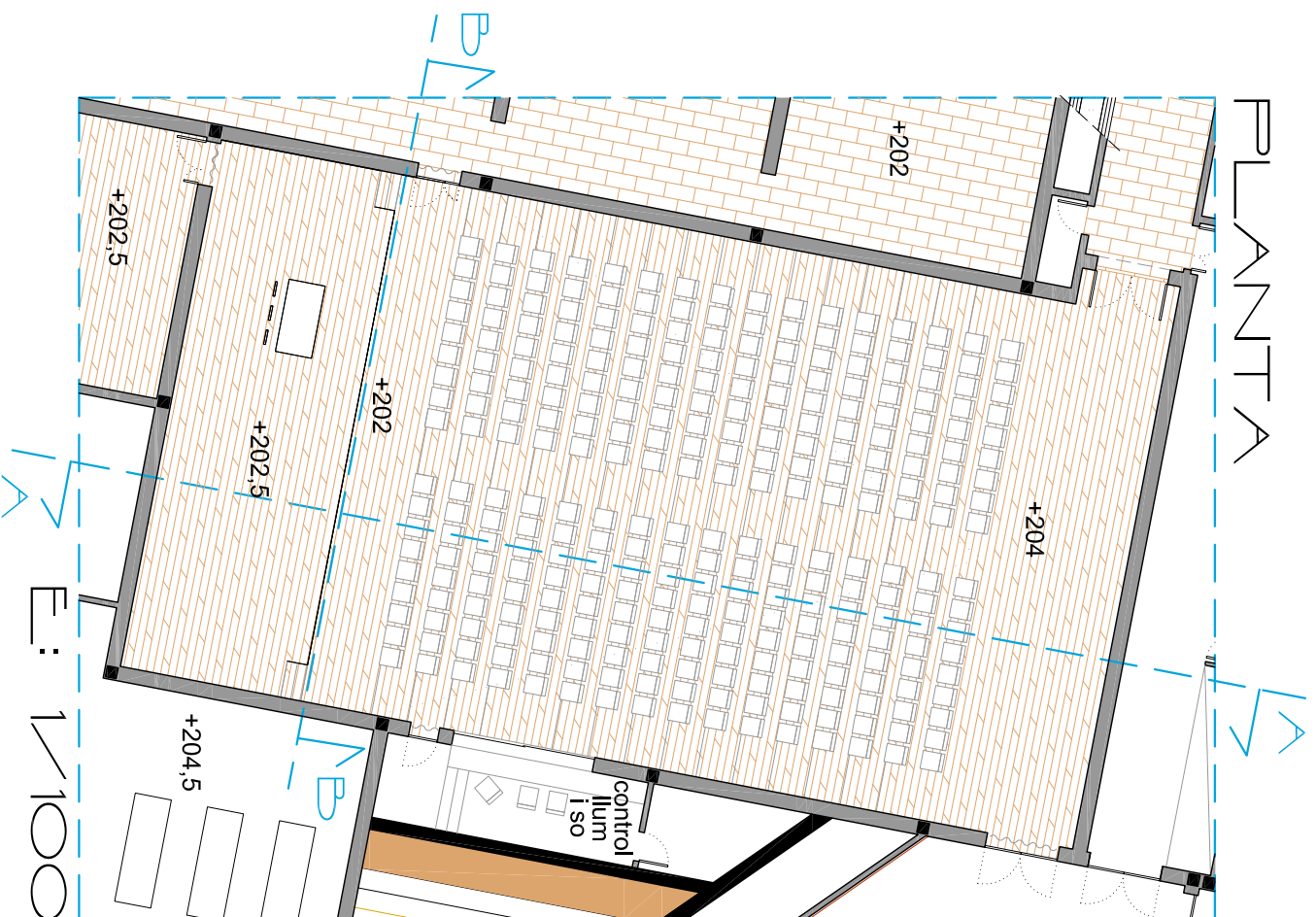


### PLANTA



#### DADES GENERALS

SUPERFICIE: 390 m<sup>2</sup>.  
 VOLUM: 1.716 m<sup>3</sup>.  
 CAPACITAT: 318 PERSONES,  
 288 SEIENTS,  
 30 PERSONES DRETES A PART POSTERIOR.

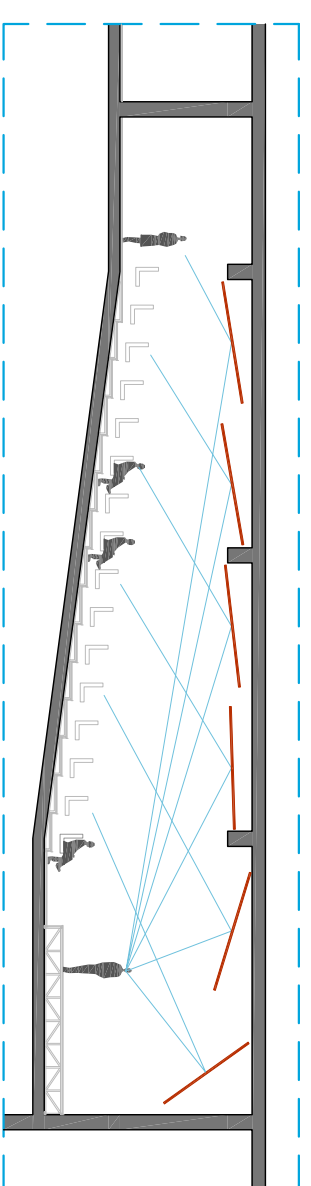
#### CONDICIONS ACÚSTIQUES

- ELEMENTS ABSORVENTS: BUTAQUES, CELRAS (PANELLS DE CARTRÓ GUX PERFORAT PER EVITAR ECOS).
- ELEMENTS REFLECTORS: PANELLS DE FUSTA VARNITZADA (AUMENTA L'ENEGIA SONORA).
- ELEMENTS DIFUSORS: TRASDOS DE FUSTA A PARAMENT VERTICALS REFLECTEIX EL SO ALEATORIAMENT I UNIFORMEMENT EN TOTES DIRECCIONS.

#### SISTEMA CLIMATITZACIÓ

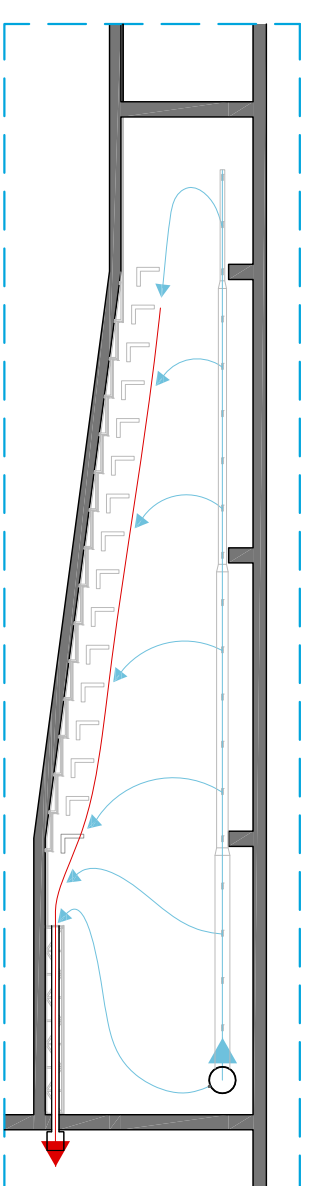
LA CIRCULACIÓ DE L'AIRE ES CONFORMA PER TRES RAMALS D'IMPULSIÓ AMB CANONS D'AIRE NO DIRIGITS DIRECTAMENT AL PÚBLIC I CINC REIXES DE RETORN SITUADES AL FRONT DE LA TARIMA (EL PUNT MÉS BAX DE LA SALA).

### REFLECTORS ACÚSTICS



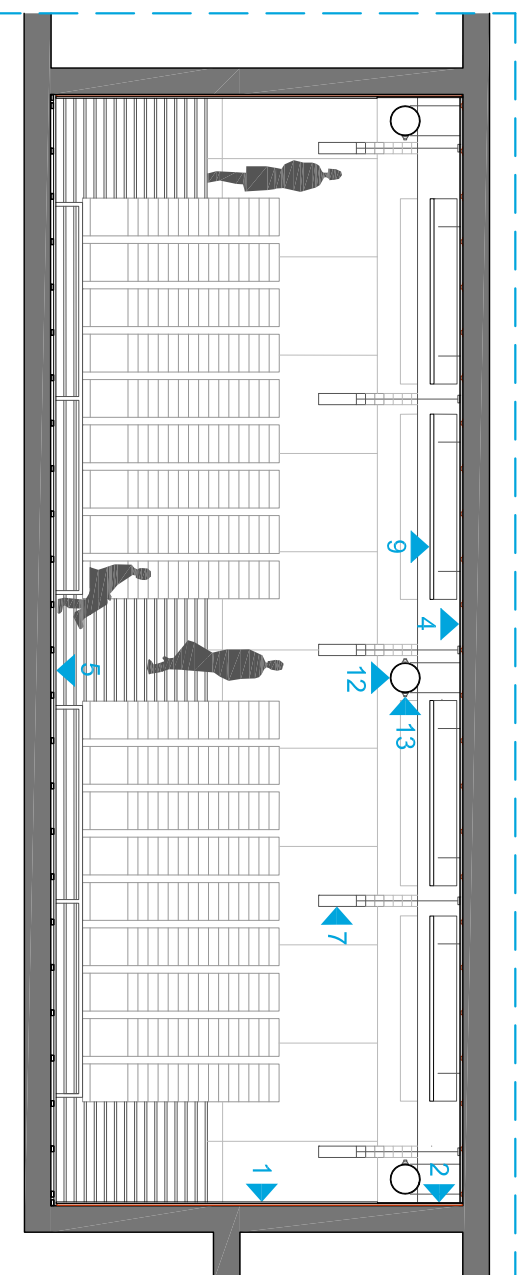
E: 1/1000

### CIRCULACIÓ AIRE



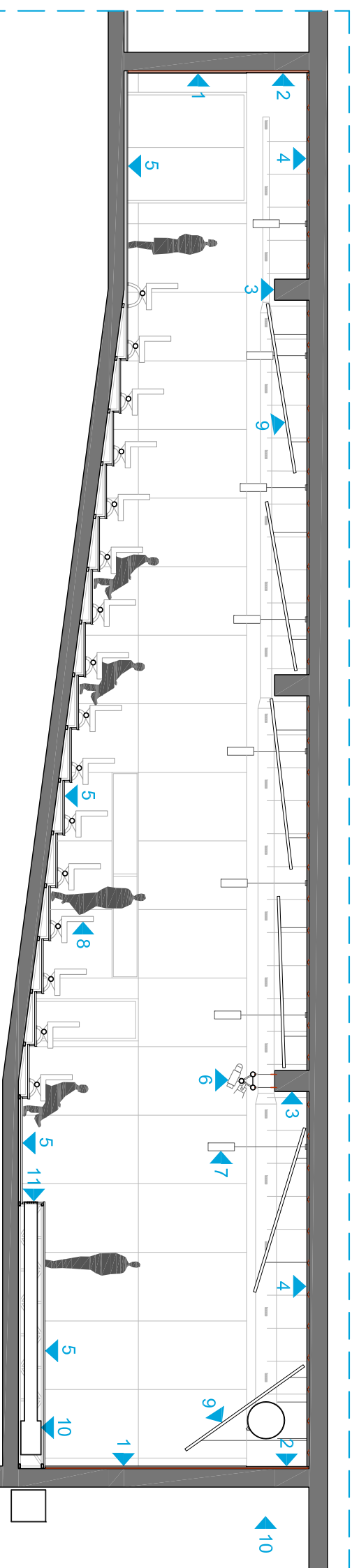
E: 1/1000

### SECCIÓ B



E: 1/500

### SECCIÓ A



E: 1/500

- 1- TRASDOS DE TAUDELLS FUSTA VARNITZADA. SUBJECCIÓ AMB RASTRELS DE FUSTA.
- 2- TRASDOS AMB PANELLS PERFORATS FONOABSORVENTS DE CARTRÓ GUX (12,5 mm). SUBJECCIÓ AMB PERILLS OMEGA GALVANITZATS. ACABAT AMB PINTURA COLOR NEGRE.
- 3- PINTURA COLOR NEGRE APLICADA DIRECTAMENT SOBRE FORMIGÓ DE JASSERA.
- 4- CELRAS AMB PANELLS PERFORATS FONOABSORVENTS DE CARTRÓ GUX (12,5 mm). SUBJECCIÓ AMB PERILLS OMEGA GALVANITZATS. ACABAT AMB PINTURA COLOR NEGRE.
- 5- ENTARIMAT DE FUSTA VARNITZADA, GRAONS I TARIMA CONFORMADES AMB ESTRUCTURA DE TUBULARS D'ACER AMB CAPA ANTIOXIDANT.
- 6- ESTRUCTURA PENJADA FORMADA PER TUBULARS I PLETINES. SUPORTACIÓ AMB TENSORS. ACABAT AMB CAPA ANTIOXIDANT I PINTURA COLOR NEGRE. SUPORT PER A FOCUS I APARELLS AUDIOVISUALS.
- 7- LUMINÀRIA, LLUM GENERAL.
- 8- BUTAQUES.
- 9- PANELLS DE FUSTA VARNITZADA. ELEMENT REFLECTOR ACÚSTIC. SUPORTACIÓ AMB TENSORS.
- 10- CONDUCTES RECTANGULARS DE TXAPA GALVANITZADA.
- 11- REIXA DE CONDUCTE DE RETORN.
- 12- CONDUCTE DE TXAPA GALVANITZADA AMB SECCIÓ CIRCULAR. SUPORTACIÓ AMB BARILLES ROSCADES.
- 13- CANO DIFUSOR.