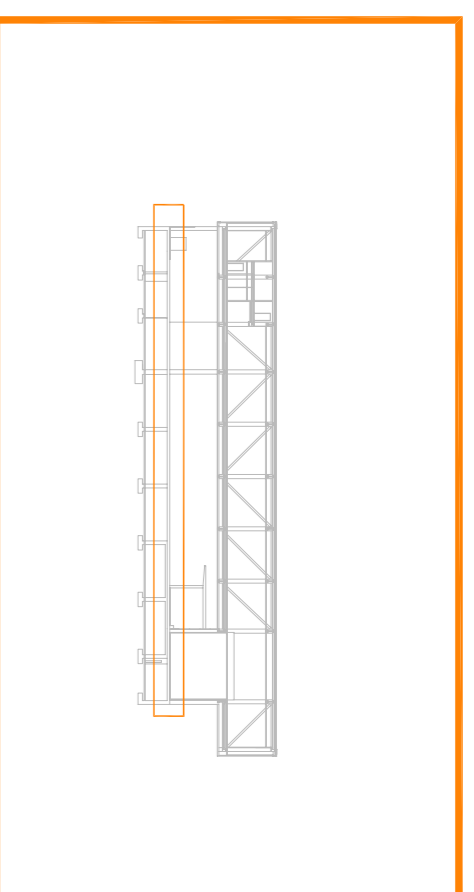


ESTRUCTURA SOBRE PLANTA SOTERRANI



| LLOSA SOBRE PLANTA SOTERRANI (CON PALLA T'VALLS) |     | SECCIÓ PER LLINDA |     |
|--|-----|-------------------|-----|
| TIPIFICACIÓ                                      | 105 | PROFUNDITAT       | 105 |
| PROFUNDITAT                                      | 105 | TIPIFICACIÓ       | 105 |
| TIPIFICACIÓ                                      | 105 | PROFUNDITAT       | 105 |
| PROFUNDITAT                                      | 105 | TIPIFICACIÓ       | 105 |
| TIPIFICACIÓ                                      | 105 | PROFUNDITAT       | 105 |
| PROFUNDITAT                                      | 105 | TIPIFICACIÓ       | 105 |

| LLOSA SOBRE PLANTA SOTERRANI (CON FERRATGE) |     | SECCIÓ PER LLINDA |     |
|---|-----|-------------------|-----|
| TIPIFICACIÓ                                 | 105 | PROFUNDITAT       | 105 |
| PROFUNDITAT                                 | 105 | TIPIFICACIÓ       | 105 |
| TIPIFICACIÓ                                 | 105 | PROFUNDITAT       | 105 |
| PROFUNDITAT                                 | 105 | TIPIFICACIÓ       | 105 |
| TIPIFICACIÓ                                 | 105 | PROFUNDITAT       | 105 |
| PROFUNDITAT                                 | 105 | TIPIFICACIÓ       | 105 |

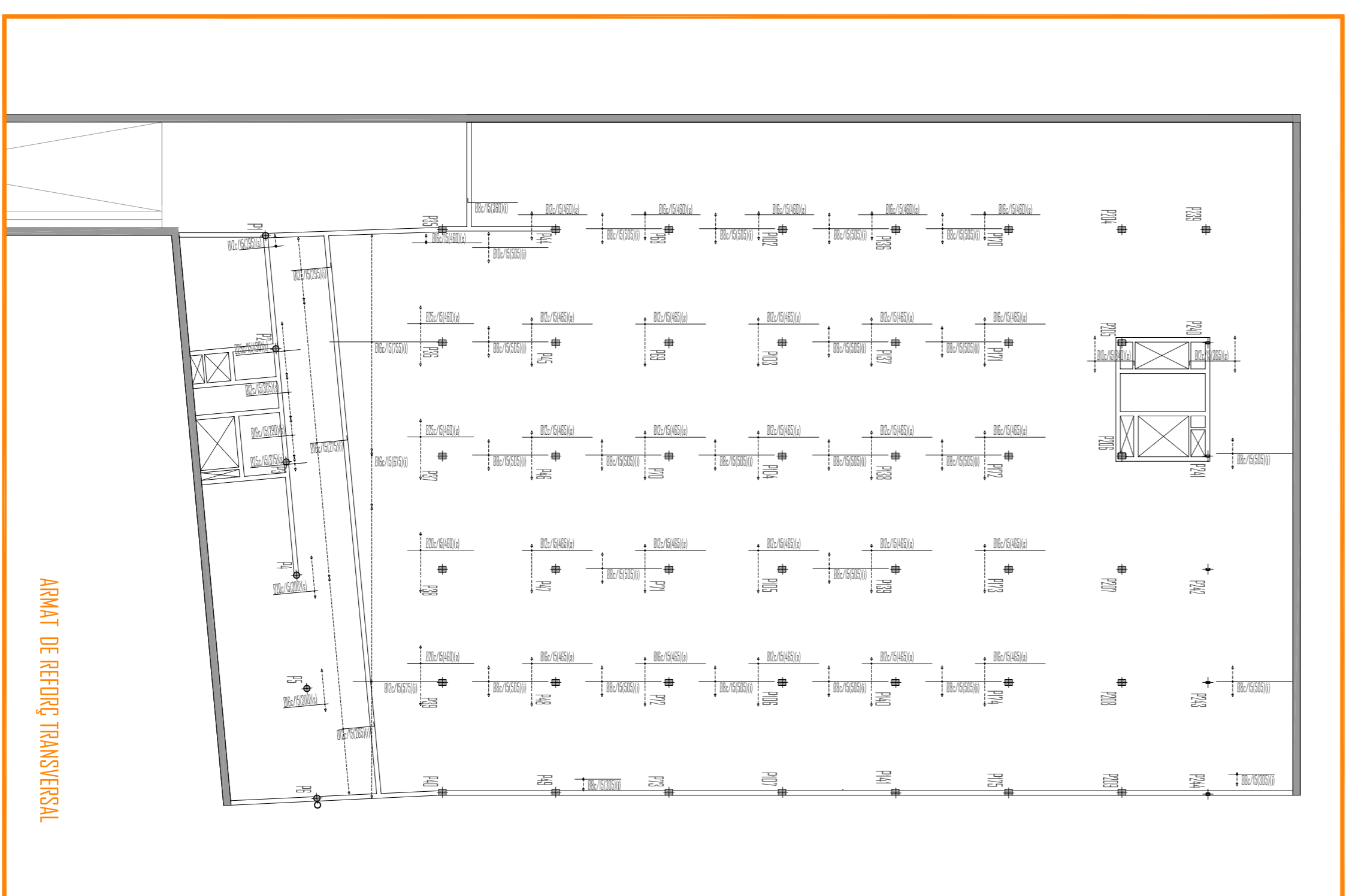
| CÀLCULS DE RESISTÈNCIES DE LES MATERIALS |               |             |             |
|--|---------------|-------------|-------------|
| MATERIAL                                 | CLASSIFICACIÓ | RESISTÈNCIA | RESISTÈNCIA |
| CONCRETE                                 | C35/45        | 35          | 45          |
| FERRATGE                                 | B400          | 400         | 400         |
| TIPIFICACIÓ                              | RESISTÈNCIA   | RESISTÈNCIA | RESISTÈNCIA |
| PROFUNDITAT                              | RESISTÈNCIA   | RESISTÈNCIA | RESISTÈNCIA |

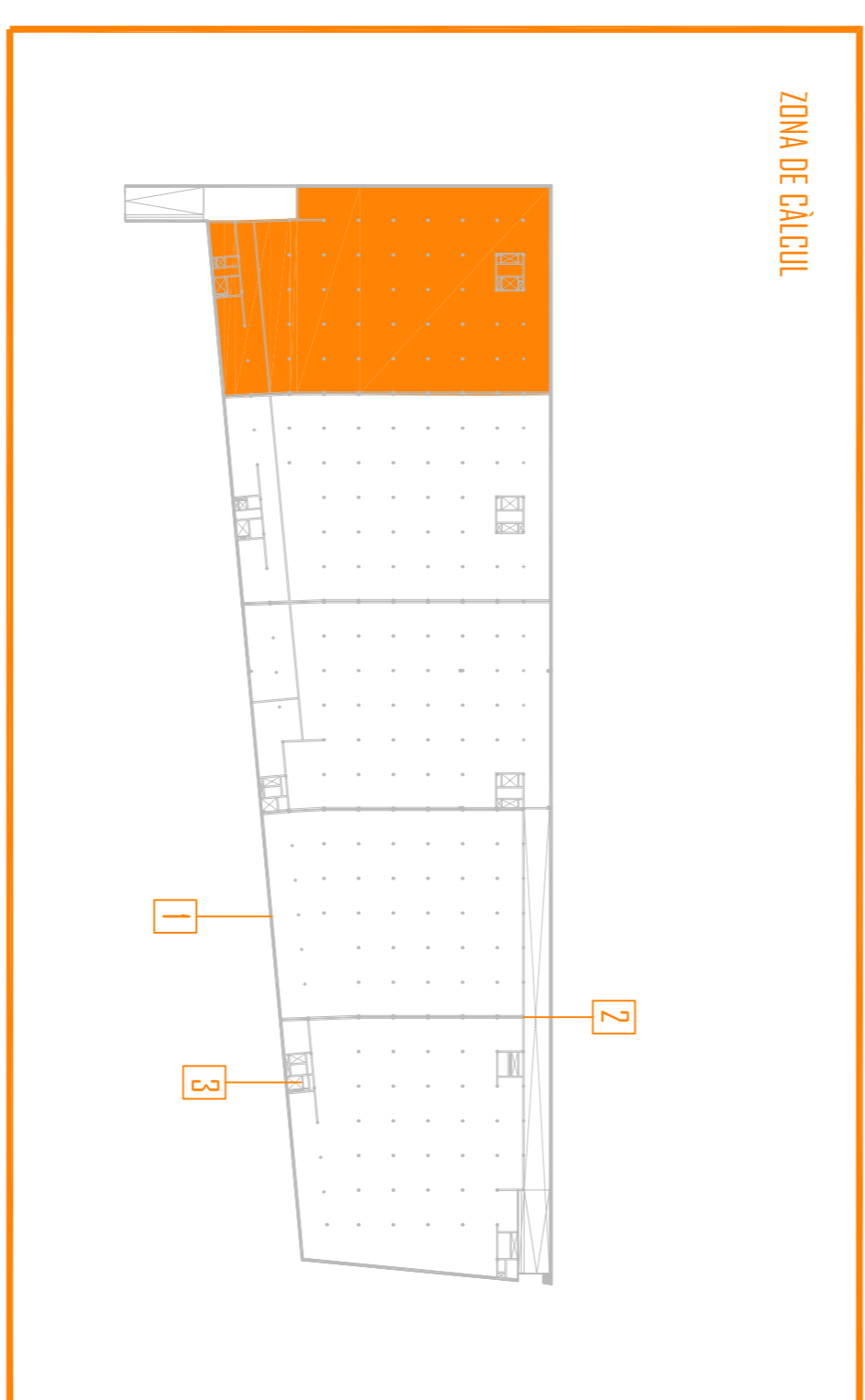
| ACORDAMENTS |    |    |    |
|-------------|----|----|----|
| 1           | 2  | 3  | 4  |
| 5           | 6  | 7  | 8  |
| 9           | 10 | 11 | 12 |
| 13          | 14 | 15 | 16 |
| 17          | 18 | 19 | 20 |
| 21          | 22 |    |    |



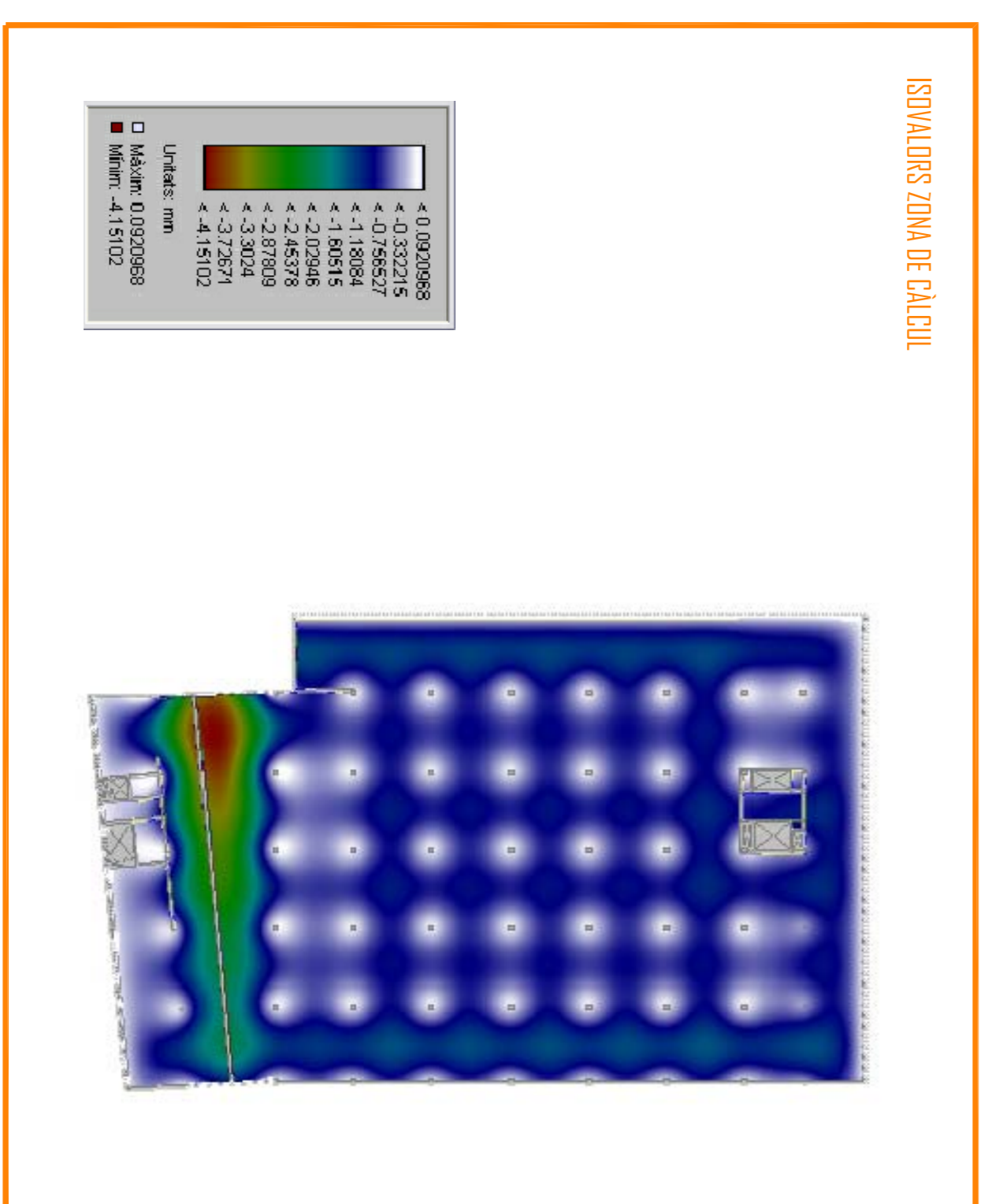
ARMAT DE REFORÇ LONGITUDINAL



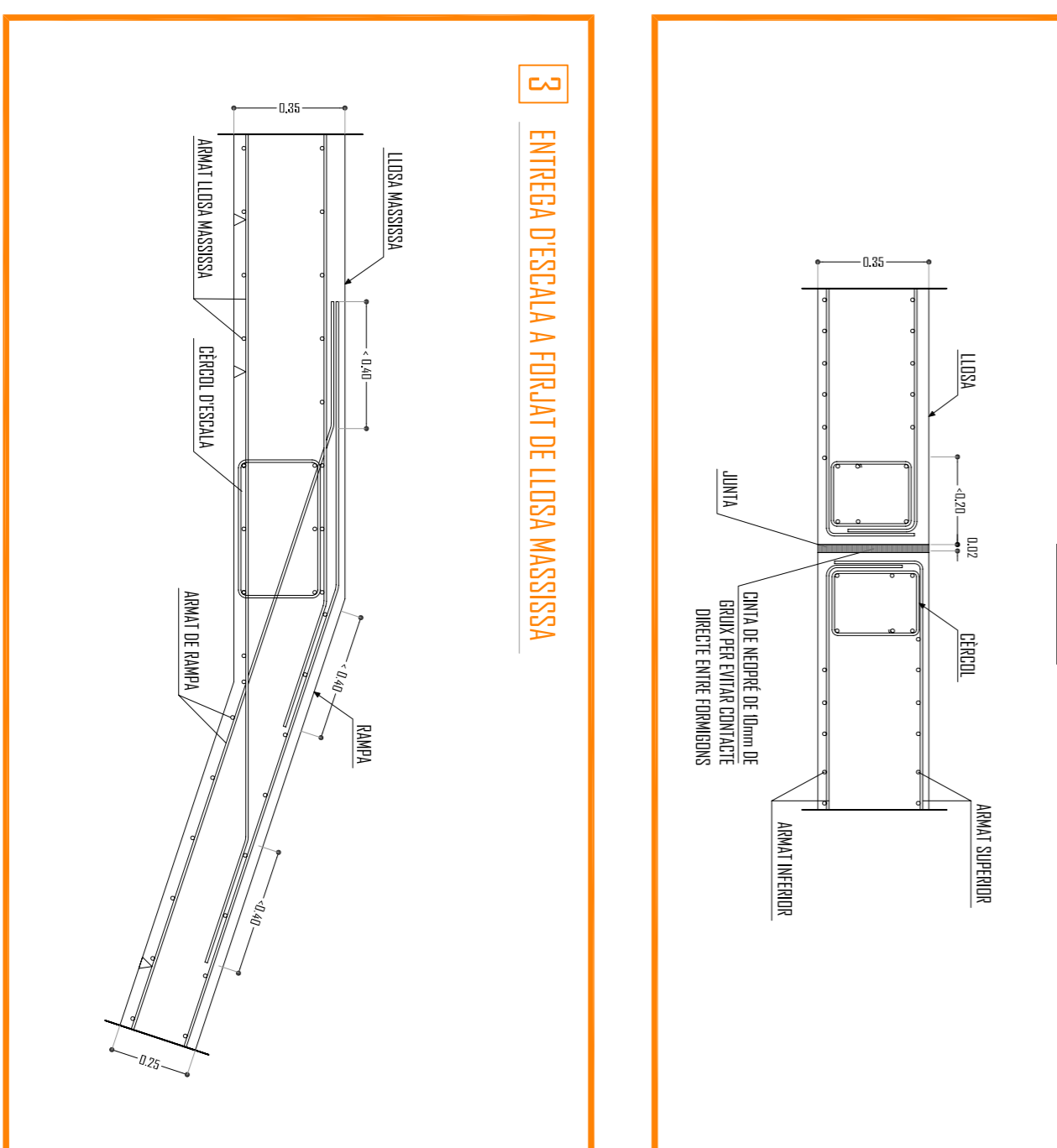
ARMAT DE REFORÇ TRANSVERSAL



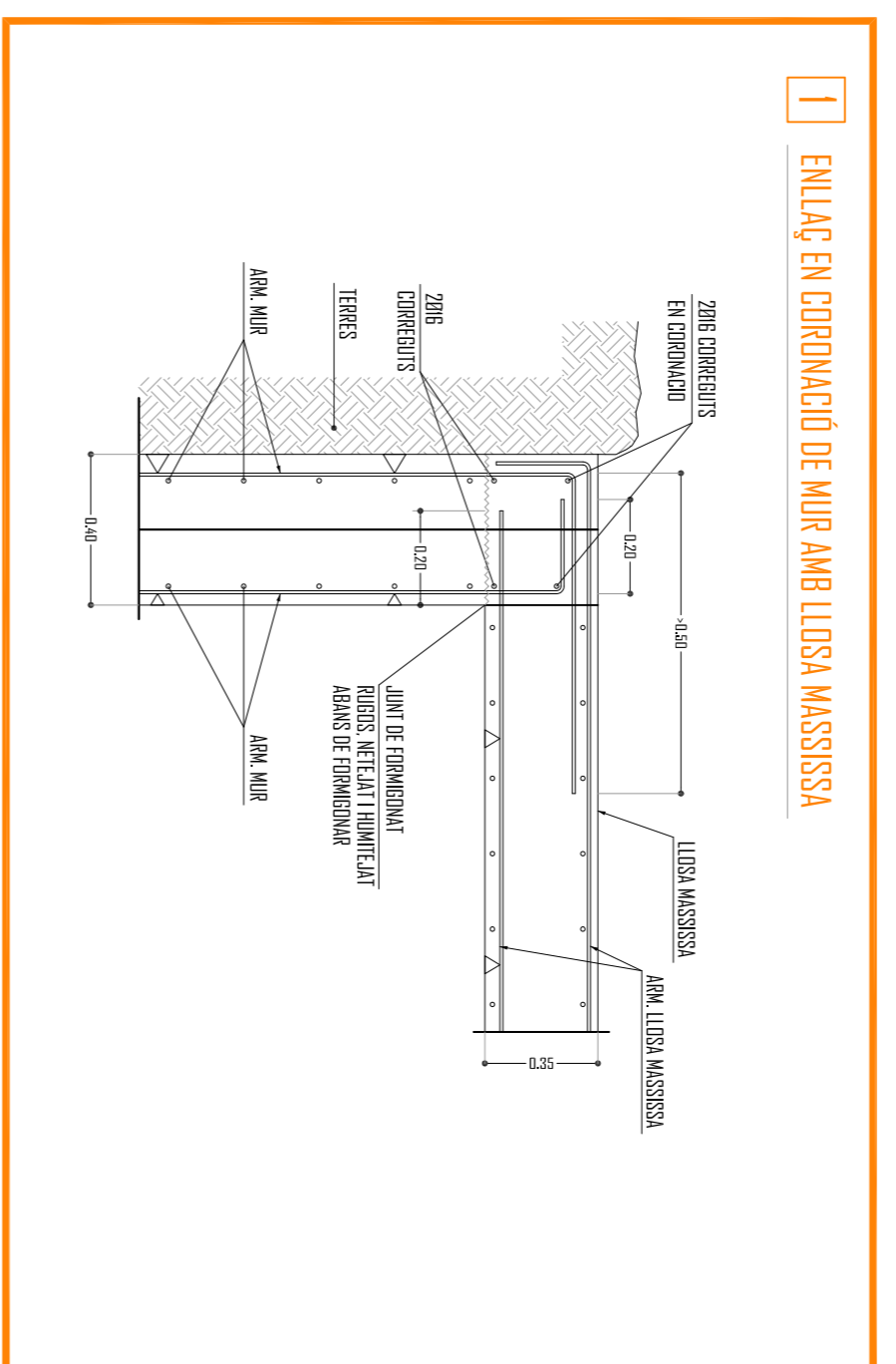
ZONA DE CÀLCUL



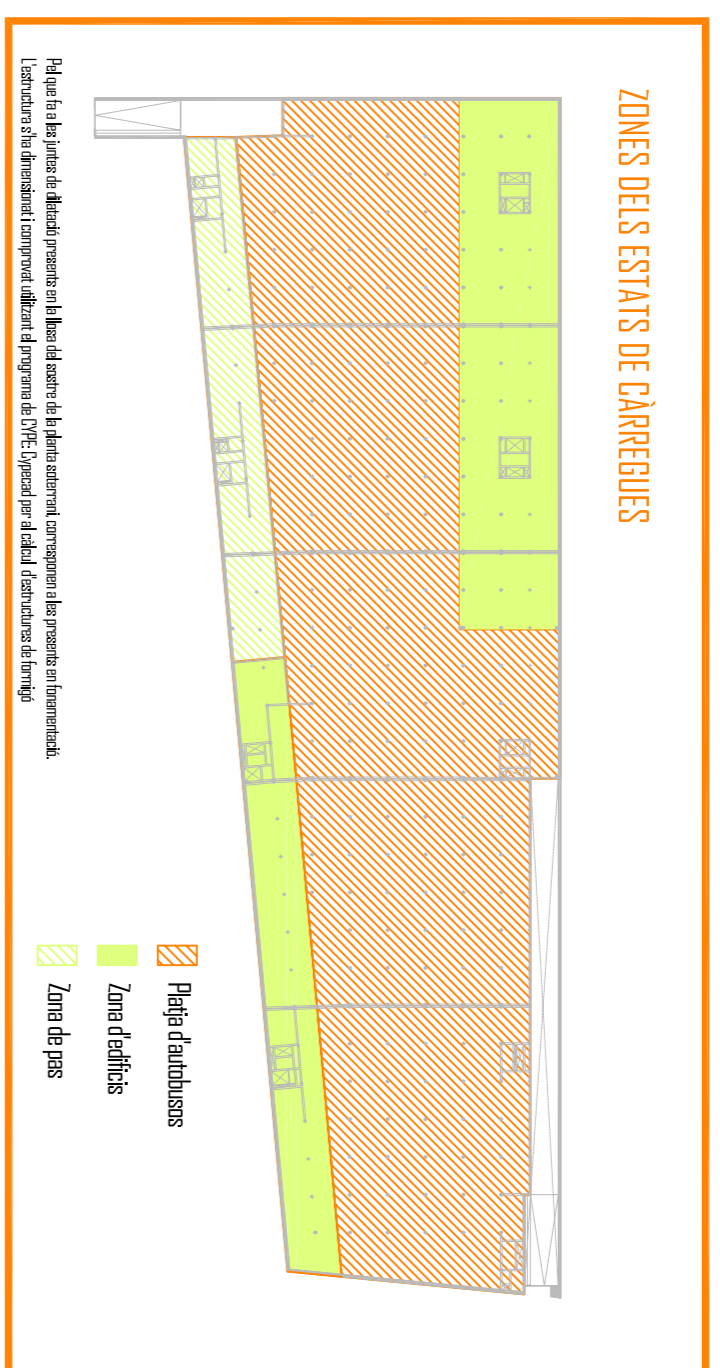
ISOLAIDORS ZONA DE CÀLCUL



3 ENTREBA D'ESCALA A FERRATGE DE LLOSA MASSISSA



2 DETALL D'ENTREN DE LLOSA I JUNTA DE DILATACIÓ



1 ENLAÇ EN ORDINACIÓ DE MUJR AMB LLOSA MASSISSA

ESTRUCTURA SOBRE PLANTA SOTERRANI

L'estructura proposada per al soterrani de la planta soterrani es una llosa massissa, és a dir, es proposa que les forces de càrrega que ha de suportar aquest tipus de estructura es transmetin a través de la llosa massissa. Per tal de garantir l'estabilitat i la seguretat de l'estructura s'han considerat dos tipus d'estat de càrregues:

- un per la zona de la planta soterrani
- un altre per la zona que contindrà els edificis de superfície.

En la imatge adjunta es pot observar les càrregues considerades per a cada zona. En l'entorn adjunt s'observa en planeta la posició de aquestes zones.