

EXPLICACIÓ ESTRUCTURAL

L'estructura proposada és una estructura mixta de formigó i metall. És una estructura molt regular, amb uns llums grans, i en alguns punts amb elements molt esvelts.

L'estructura dels dos primers nivells (nivells de producció i control) és de formigó. Degut a les grans llums proposades s'ha optat per una estructura de jòsseres de canal en el seu lloc central entre pilar i pilar. L'estructura de formigó també mira permetre que qualsevol s'estructura per si sola, mitjançant el canvi de secció, tot el forjat, sense necessitat de reforçament en algun punt, o més de proporcionar una inèrcia tècnica més que començador molt necessari per un edifici d'aquesta tipus.

Altres aspectes pels quals s'ha optat per un estructura de formigó són la facilitat constructiva ja que les paelles ja servaven orientació interior, i un altre punt molt important és l'estètic. Tot i l'edifici té un occurr de formigó per l'alt sentit que l'estructura hova de respondre a un model català.

El el nivell superior en canvi, es comia totalment la estratègia formid i de distribuït, amb el que s'opta per canviar també el sistema estructural escollint un sistema metallitzat, que reduïx els cantells i les dimensions de l'estructura obtenint un aspecte més "esvelt".

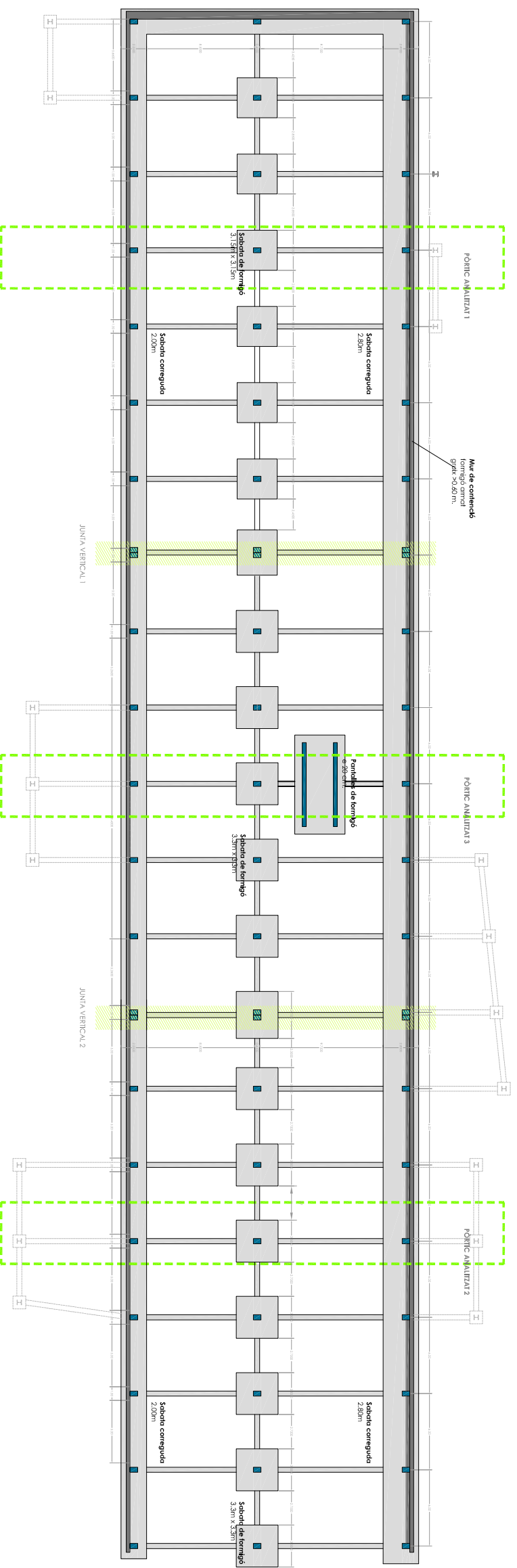
A més, a nivell d'ús, no es ten necessari que l'edifici tingui una inèrcia tècnica tan gran, ja que lo ocupació i els llivres de gent seran molt variables, per moltes d'ús.

Elements compostos per una lamina de formigó reforçat amb acer corrugat que contribueix al funcionament mecànic del forjat, així com de les gèboies que formen l'ornamentació dels nivells i els cossells de paelles exponals.

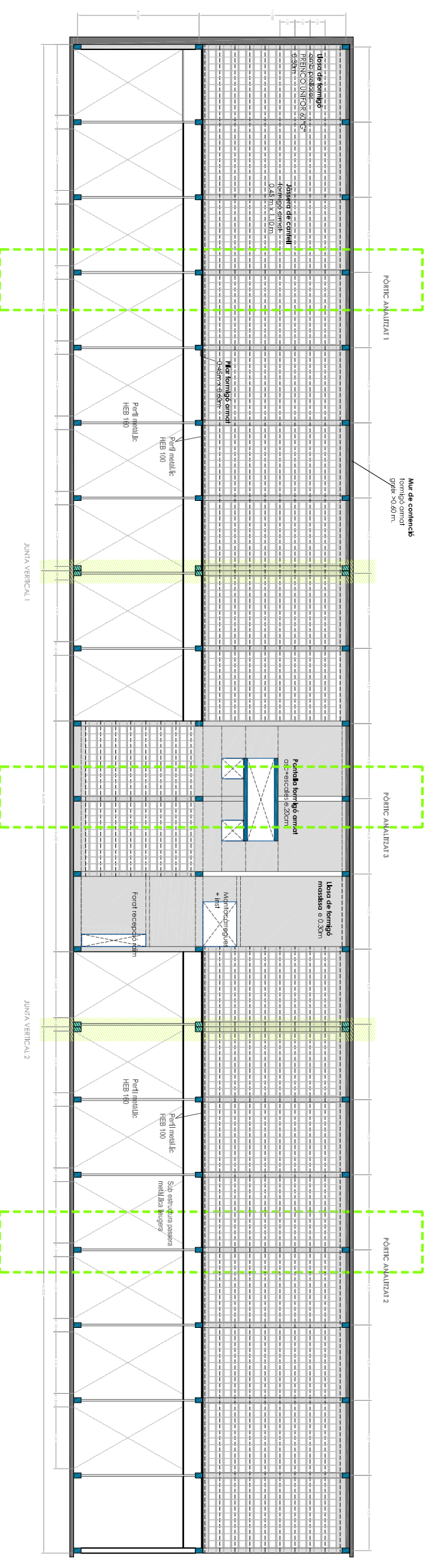
La paelles és un element de fàcil manipulació, amb dos operaris són suficients.

La paelles un cop instal·lada serveix d'estructura, fet que evita el enclauat a la obra. La seva resistència dona una total seguretat durant de desmuntar-se sobre d'ella. La seva cara inferior és vista, totalment plana i lisa. És possible inserir els elements necessaris com caixes elèctriques, punts de llum, registres, etc...que permeten tenir un servei necessari de fàcil solució.

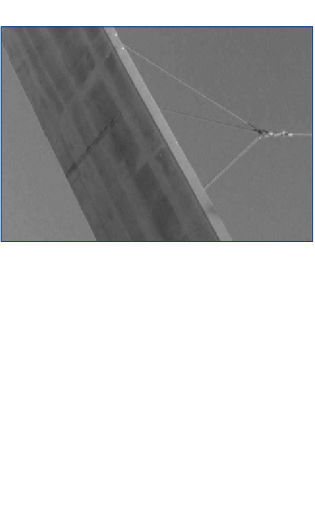
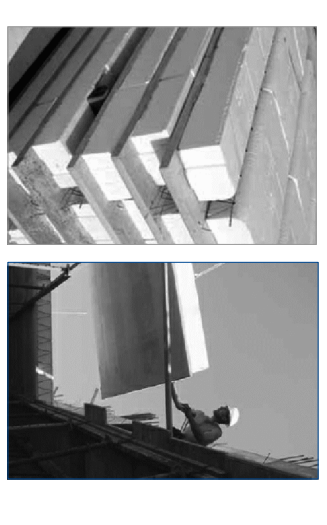
- Avantatges:**
- Poden fabricar-se en qualsevol dimensió. Només tenen limitació per transport.
 - Textura lisa i exempta de coques en la cara del mollit, el que permet que sigui vist.
 - Pioneritat garantida, sense conflictes.
 - Possibilitat de crear prestats totes les perforacions per botons, stunts, instal·lacions, etc.
 - Ràpida de col·locació, poden superar els 100m²/h per grup de treballadors.
 - Allibament tèrmic gràcies als cossells de poliestiré.



Planta formentada e 1:200



Planta col·lor +301 e 1:200



PREDIMENSIONAL DELS SABATES:

O = 28 g/cm³ = 20 kN/m³

o=1 / Pontal de la sabata

R/1 = 217,201	-->	solada = 3m x 3,3m
R/2 = 154,801	-->	solada = 2,8m x 2,8m
R/3 = 105,001	-->	solada = 2m x 2m
R/4 = 192,271	-->	solada = 3,1m x 3,1m
R/5 = 154,001	-->	solada = 2,8m x 2,8m
R/6 = 105,001	-->	solada = 2,0m x 2,0m
R/7 = 11,701	-->	solada = 0,5m x 0,5m