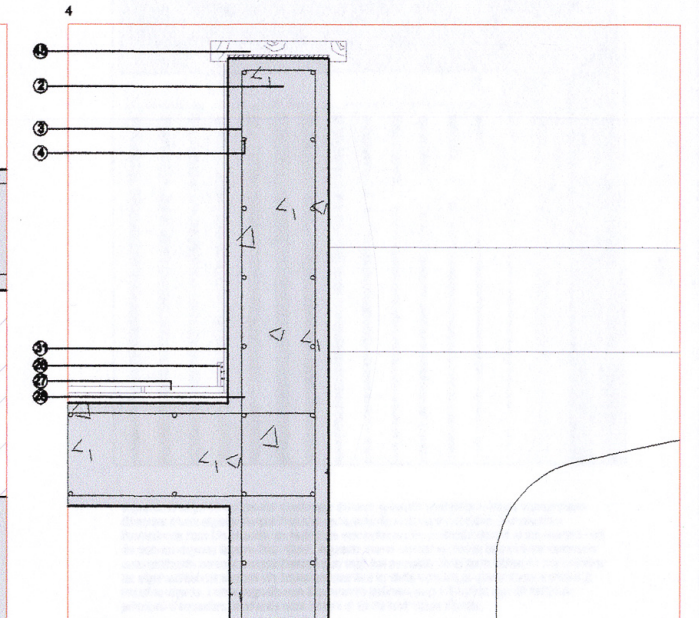
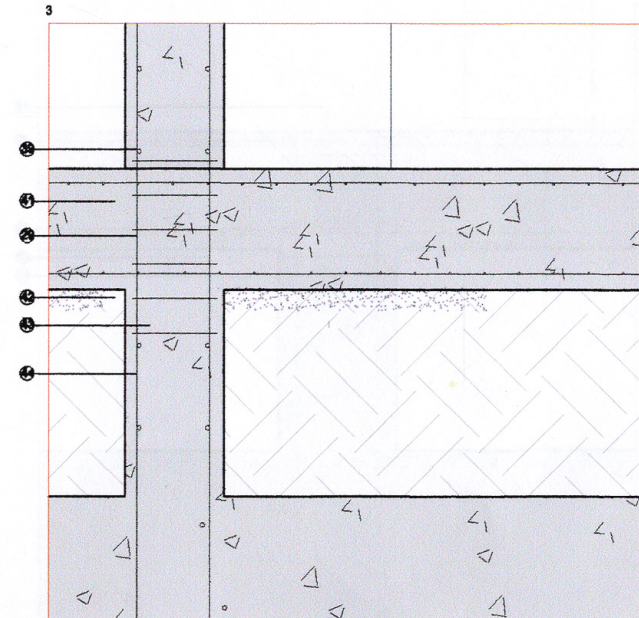


Per aconseguir una garantida protecció solar al meu celler, no únicament em fixo amb utilitzar un tipus de solució. Més aviat el tema dels porcions ho ha vist obvi utilitzar-ho en llocs on doni més presència com a pas, com a punt eventual d'observació, on la finestra es caracteritza no solament amb un punt d'entrada de llum, si no també com un forat que ens fa veure l'exterior i ens comunica cap a ell. Per les altres tipus d'obertures he volgut ficar la idea d'utilitzar finestres amb capes de persiana normal i corrents, per exemple a llocs com les aules.

Lavors, per utilitzar algun tipus de detall on el envà de material no sigui una solució poc eficient he volgut anar a la idea de mirar capes de persiana prefabricades, armades interiorment. Es tracta d'una peça esenta que es col·loca i ve prefabricat, es troba armada amb el mateix formigó que utilitzo, i suposo que en aquest cas si no haver diferent barreja de materials es comporta millor de cara als temes de salts tèrmics, d'humitat, etc.

A les imatges tenim a l'esquerra una solució amb capes de persiana convencional, ceràmica, mentre que a la dreta s'utilitza un prefabricat que ve armat i tot. Quan arriba l'obra només cal ser col·locat i llavors que queda ancorat a l'estructura de formigó de la façana i ja es comporta eficientment per la tasca que se li assigna.



LLEGENDA

- 1. Peça ceràmica que fa de barana de coberta
- 2. Barana de formigó armat de 20 cm de gruix
- 3. Armadura de la barana Ø 6 mm
- 4. Rodó Ø 12mm
- 5. Làmina impermeable
- 6. Replé de la coberta amb gravos
- 7. Aïllament tèrmic, polièster extrudit 6mm de gruix
- 8. Espuma de poliuretà, amb la malla d'esmortir les dilatacions de la coberta
- 9. Formigó de pendenta
- 10. Armat surtat forjat de la coberta - mur de façana
- 11. Peça en L d'intel·ligent prefabricat de ceràmica armada de 10x22x28 cmx
- 12. Premero que fa d'ancoratge a la fusteria de la finestra
- 13. Guia d'alumini de la finestra
- 14. Persiana tipus grademètic amb caixa mínima d'espai de 35 cm
- 15. Vidre laminat tipus climaïl de 3x3 cms
- 16. Làmina impermeable de fustit
- 17. Arrebossat per subjectió escopidor i làmina ineràida
- 18. Guia corredora porcions
- 19. Porcions d'alumini amb lames verticals de fusta
- 20. Escopidor ceràmic per l'ampli de la finestra
- 21. Mur pantalla de la façana d'acòce principal
- 22. Montants del pladur, perfil de 5 cms
- 23. Pas d'instal·lació dins l'envà de pladur
- 24. Panell tipus pladur pel pas d'instal·lació, tant de cel·les com envà interior
- 25. Aïllament tèrmic a façana, procedent de l'envà interior de pladur
- 26. Bòcol peça ceràmica de 7x1 cms
- 27. Paviment de semigrès, peça de 40x40x1.5 cms
- 28. Morter del paviment
- 29. Unió metàl·lica entre el mur i la losa de la planta baixa
- 30. Barana feta d'envà de maó foradat de 23x14x9 cms
- 31. Arrebossat i pintat
- 32. Tèton subjectatube del terra radiant
- 33. Tuba del terra radiant, on passa l'ACS
- 34. Congreny losa prefabricada de formigó armat del sostre de la planta -1
- 35. Ancoratge metàl·lic jassera de cantell - forjat planta -1
- 36. Envà interior de maó foradat de 23x14x9 cms
- 37. Junta de morter d'1 cm entre maó i maó
- 38. Arrebossat i pintat
- 39. Mur interior
- 40. Unió metàl·lica entre el mur i la losa de la planta -2
- 41. Solera planta -2
- 42. Formigó de netja
- 43. Nervís i ancoratge entre pilar i fonamentació
- 44. Fonament
- 45. Remat barana de fusta

DETALLS: Secció constructiva a escala 1 : 50 i detalls a escala 1 : 10

PROJECTE FINAL DE CARRERA

ETSAV

CELLER A COLLSEROL·LA

ALBERTO REVILLO BELLO

1 2 3 4 5 6 7 8 9 10 11 12 13 14 15 16 17 18 19 20 21 22

EL PROJECTE

PLANTES

SECCIONS

ESTRUCTURA

INSTAL·LACIONS

DETALLS