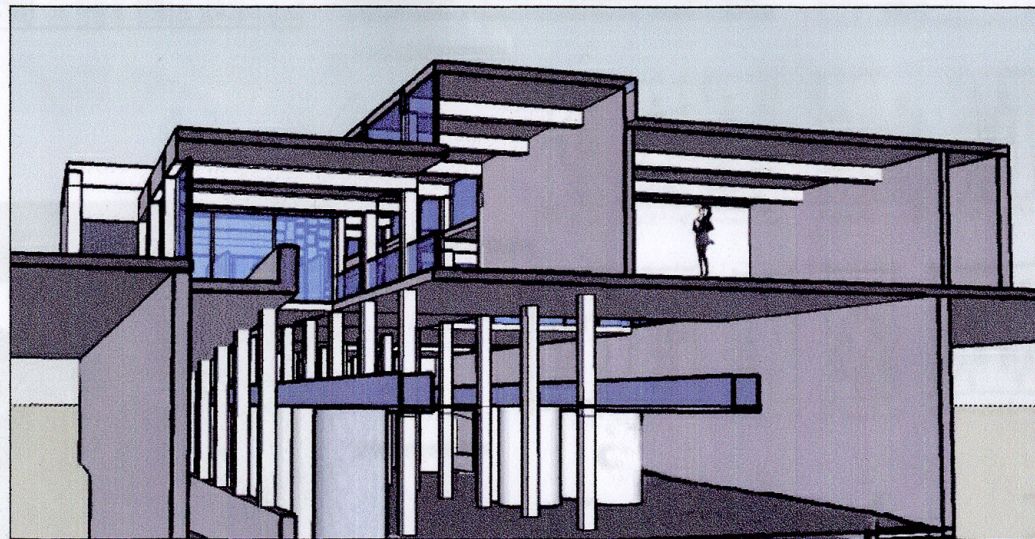


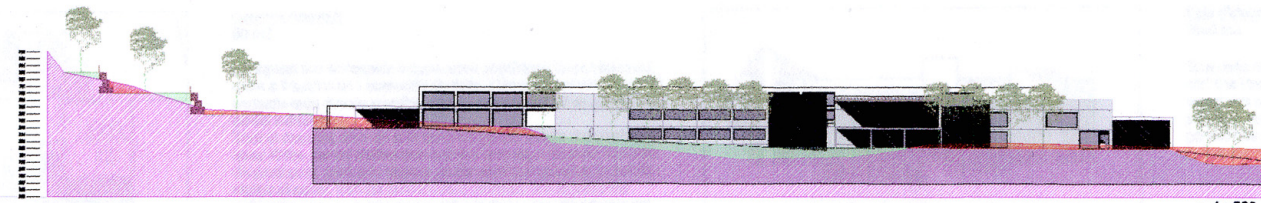
Situació del projecte

e. 1 : 1000

Les noves aportacions al lloc ens dona com a resultat un cert moviment de terres on s'acaba incorporant el celler, i el tractament de les façanes laterals esmentat anteriorment ens dona com a resultat una sèrie de volums independents que fan variar la forma del celler a partir de la cota de superfície amb la part soterrada, tot i això conservant les mateixes idees volumètriques. La forma a partir de la planta baixa és requerida per tal d'orientar obertures tal com interessa al projecte, on el meu principal enfoc dona que les sales destinades a la zona lúdica es troben en aquesta planta, i per tant els volums estan dotats d'aquesta forma per tal de captar llum que arriba per lluminàries sense que l'usuari no perdi l'interès pel que hi ha a l'interior, i únicament les obertures directes a les vies exteriors estan plantejades de tal manera que a l'usuari no li faci perdre l'atenció al celler. És una idea pensada per exemple, al centre de documentació, on el volum de la seva coberta permet a partir de llum natural una entrada cenital i per tant no hi ha vies, però s'aconsegueix lluminar l'àmbit que es el que es vol. Tota la resta d'obertures que són directes de façana estan pensades des del passadís que comunica a l'usuari a les sales de la zona lúdica i per tant, no permet cap tipus de distracció amb l'entorn. És una idea plantejada per tal de garantir unes sales que ens expliquin les seves relacions amb el celler i les seves històries de forma tancada sense oblidar tampoc que les façanes juguen un paper important. Per tant proposo en el projecte una sèrie de volums a partir de planta baixa que es relacionen amb les pantalles soterrades i tampoc s'obliden de garantir entrades de llum indirecta a partir de les macles produïts entre ells, on només les obertures directes estan fetes per aportar l'interès en els moments que l'usuari no estigui a dins de cap volum important (sala d'actes, exposicions, centre de documentació i aules).



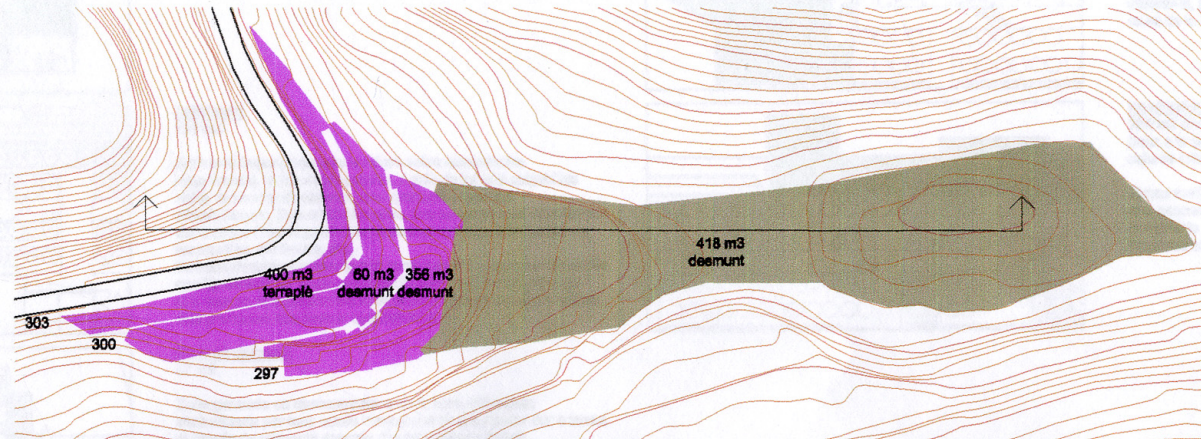
El projecte a través de la secció: esquema volumètric. Recorregut per les rampes des de la cota més elevada (accés principal) fins la més baixa (zona d'elaboració del vi).



e. 1 : 500

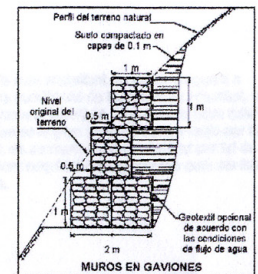
Segons podem observar, aquí plantejo el moviment previst de cara a la implantació del celler, tant en sí pel propi edifici com per la resta d'elements que fan possible la seva implantació i la seva utilitat (pàrking, vies de comunicació, etc). La nova implantació es basa a fer unes terrasses de tal manera que, esgaonadament es va implantant diferents zones d'aparcament abans d'arribar al celler, fins aconseguir arribar a la cota i planta baixa d'aquest.

Per tant, la funció del pàrking no només fa aconseguir adaptar-se a la topografia del lloc, sinó també relacionar-se a la cota de planta baixa del celler per poder permetre un accés més fàcil i garantit. Com a resposta, el celler també fa una adaptació a la topografia i

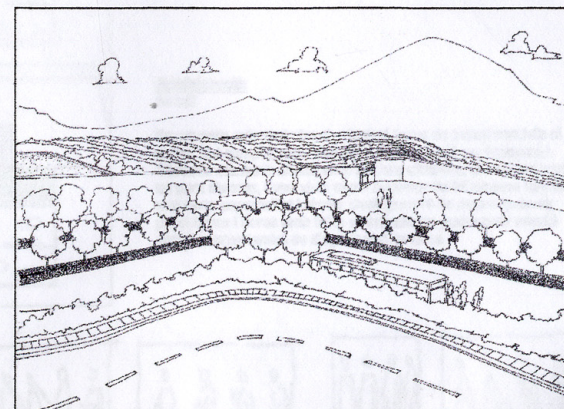


e. 1 : 1000

En color rosa tenim la secció de terreny actual i, segons la secció modificada, obtenim unes àrees, les quals representen part de terreny de desmunt i una altra de terraplè. En color vermell represento el desmunt i en verd el terraplè.



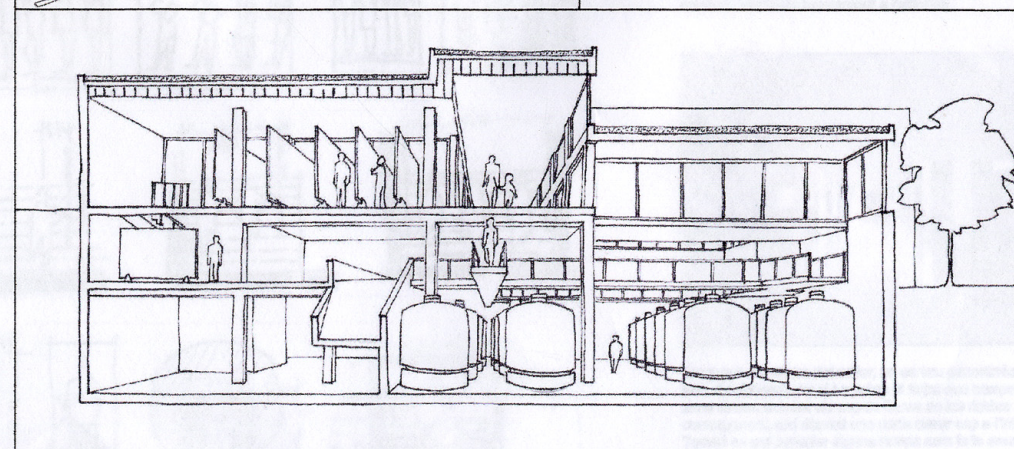
La estratègia per aconseguir contenció en aquest entorn rústic d'una forma poc agressiva i que tingui harmonia amb aquest es basa a utilitzar gabions, peces en forma de cub de 1 m d'aresta, on la contenció ve donada per la pedra natural extreta al desmunt i que es fica dins aquesta gàbia metàl·lica. D'aquesta manera, les empentes del terreny són sostenides pel gabió. En aquest projecte, pel tema de l'aparcament, per aconseguir cada aterrament utilitzo els gabions, de tal manera que proporcionen un ambient més natural, a part que també utilitzo un paviment mixte de verd i peces de formigó, i les línies de cada placa les marca una col·locació estratègica d'arbres distribuïnt 2 places per interstici.



En aquesta vista podem observar, des del punt de la carretera principal que ve de Valldivros a Molins de Rei, tot el tema de l'accés.

Pel que es pot observar trobem els esgaonaments produïts per l'aterrament de la superfície, fent plataformes d'aparcament natural, amb tractament natural al sòl, a les contencions, i amb arbrades que delimiten el pàrking.

Al final de tot s'arriba a un mur que conté el celler. Tot i que al dibuix el mur es prolonga per tal de fer veure incidència sobre el tema de l'accés, a la realitat és viable aquesta relació entre edifici i aparcament, de tal manera que l'accés ve donat com a conseqüència d'haver succeït en baixada totes les terrasses, una rera l'altra.



A aquesta secció el que podem trobar i, de forma més funcional encara, el tema de les diferents sales. Si abans s'entenia més aviat la volumetria del celler com a tal, aquí la soltura amb la mà em comunica els espais de forma més íntima, produint una expressió en la que vull donar èmfasi a la sala de vinificació, a la d'exposicions, al passadís en sí i, com a últim, a les dues rampes que configuren un recorregut més lliure, enriquit i escenogràfic del meu projecte, com així també accessible.

DECISSIONS PROJECTUALS A ESCALA I RELACIÓ AMB EL TERRENY

PROJECTE FINAL DE CARRERA

ETSAV

ALBERTO REVILLO BELLO

CELLER A COLLSEROL·LA

EL PROJECTE

PLANTES

SECCIONS

ESTRUCTURA

INSTAL·LACIONS

DETALLS

1 2 3 4 5 6 7 8 9 10 11 12 13 14 15 16 17 18 19 20 21 22