

**COMPLIMENT DE LA NORMATIVA ANTIINCENDIS DB - SI**

**ÀMBIT D'APLICACIÓ**

- Ús docent
- Ús administratiu
- Ús qualsevol
- Ús pública concurrència

**COMPARTIMENTACIÓ SECTORS D'INCENDIS**

1. ZONA LÚDICA	(1980,15 m2)
2. ZONA ADMINISTRACIÓ	(346 m2)
3. SALA VINIFICACIÓ	(1860,40 m2)
4. SALA VINIFICACIÓ	(1642,60 m2)
5. CRIANÇA	(602,20 m2)

**CÀLCUL DE L'OcupACIÓ**

1. ZONA LÚDICA	Sala d'actes	226 pers
	Exposicions	24 pers
	Centre de documentació	59 pers
	Aules	171 pers
		<b>480 pers</b>
2. ZONA ADMINISTRACIÓ	Direcció	3 pers
	Administració	18 pers
	Reunions	10 pers
	Descans	22 pers
	Laboratori	22 pers
3. SALA VINIFICACIÓ		17 pers
4. SALA VINIFICACIÓ		56 pers
5. CRIANÇA		24 pers

**EVAQUACIÓ**

Tots els sectors del complex compten amb dues sortides com a mínim, i tots els recorreguts fins a elles són menors de 50m. Cap escala o passadís poden tenir un ample inferior a 1m.

**SENYALITZACIÓ I IL·LUMINACIÓ**

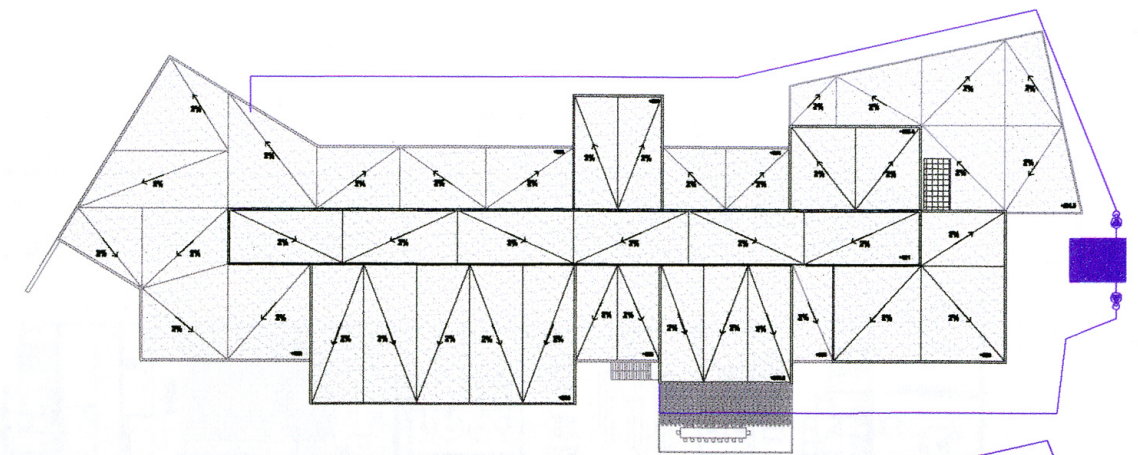
Es disposen luminàries d'evacuació als recintes indicats i al llarg dels recorreguts marcats d'evacuació.

**DOTACIÓ D'INSTAL·LACIONS DE PROTECCIÓ CONTRA INCENDIS**

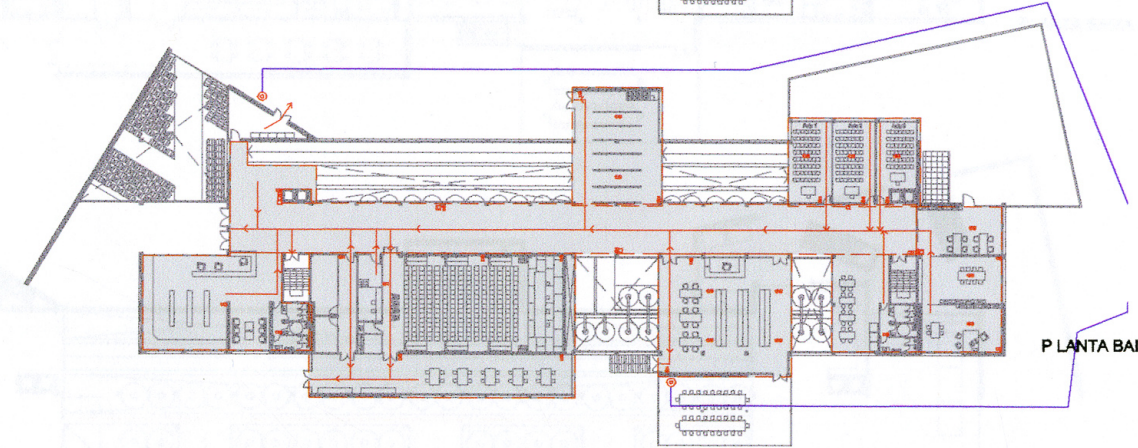
Extintors portàtils: cada 15m de recorregut a cada planta, com a màxim, des de tot origen d'evacuació.  
 Boques d'incendi: a zones de risc especial.  
 Hidrants exteriors: a tots els establiments amb una superfície construïda compresa entre 2000 i 10000 m2.  
 Columna seca: no cal degut a que l'alçada d'evacuació és inferior a 24m.  
 Sistema de detecció d'incendis: es col·locarà per tot l'edifici degut a que la superfície construïda és més gran que 1000 m2.

**LLEGENDA**

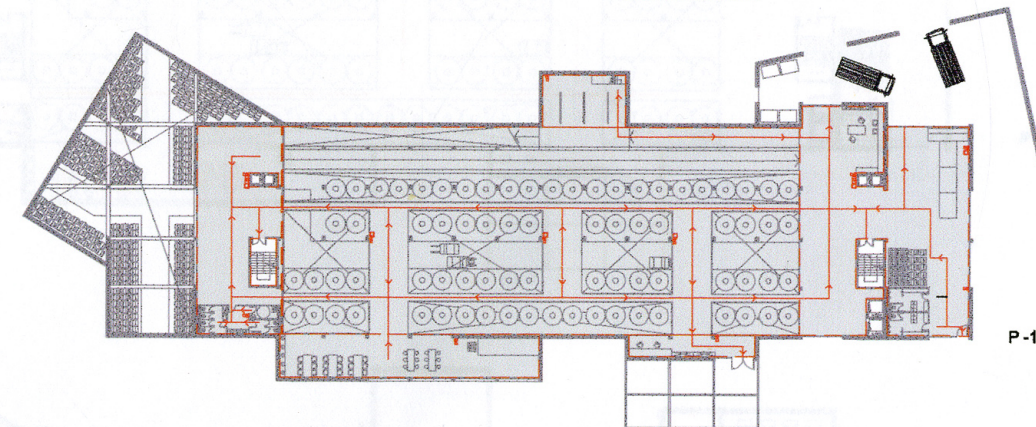
	HIDRANT	Els extintors es col·locaran amb accés ràpid i fàcil, on l'extrem superior de l'extintor es trobarà a una alçada de 1,70m del terra.
	BIE	
	EXTINTOR	Els recorreguts d'evacuació es senyalitzaran amb les següents indicacions.
	DETECTOR D'INCENDIS	
	ASPERSOR	
	POLSADOR	
	SECTOR D'INCENDIS	
	RECORREGUT D'EVAQUACIÓ	



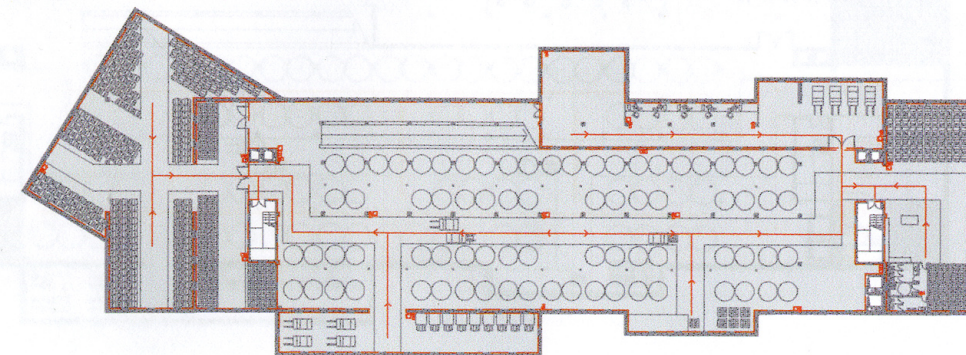
PLANTA COBERT



P LANTA BAIXA

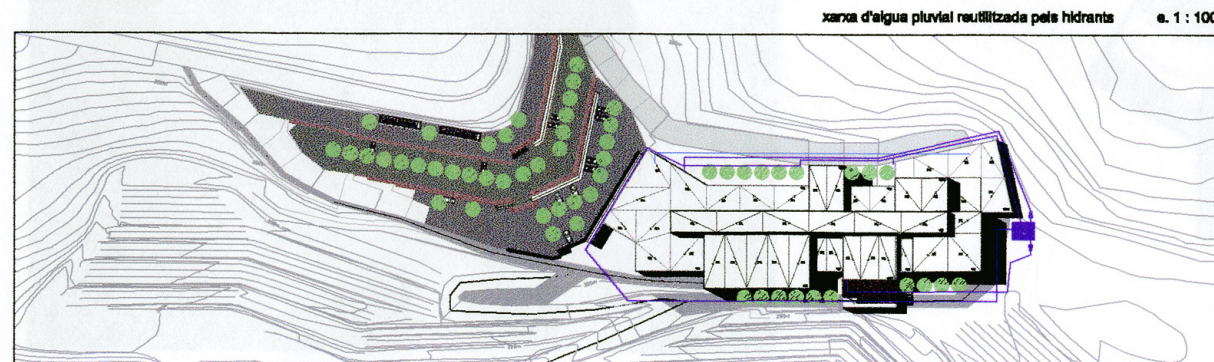


P-1



P-2

e. 1 : 400



xarxa d'aigua pluvial reutilitzada pels hidrants e. 1 : 1000