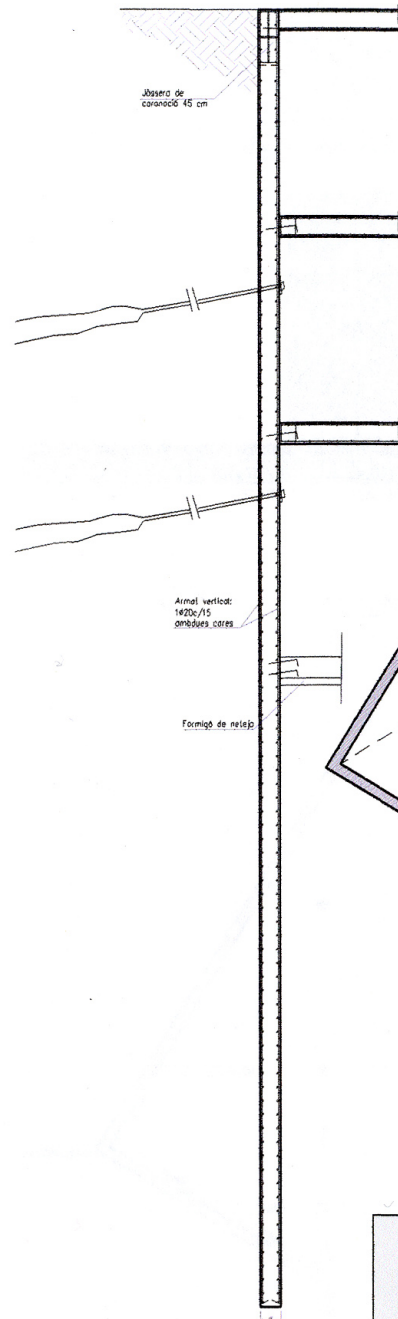


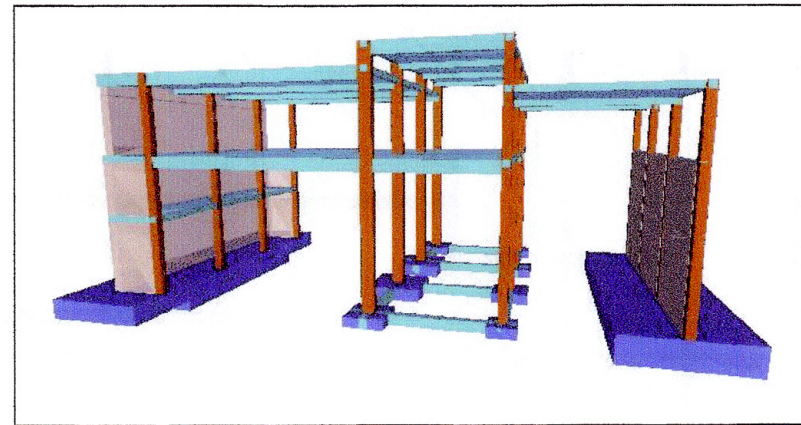
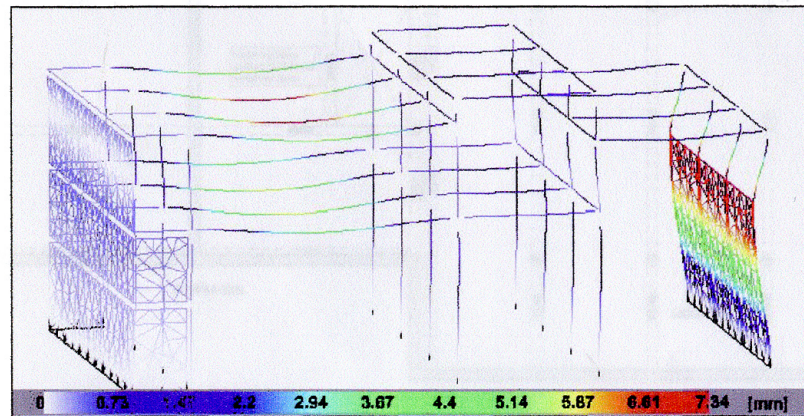
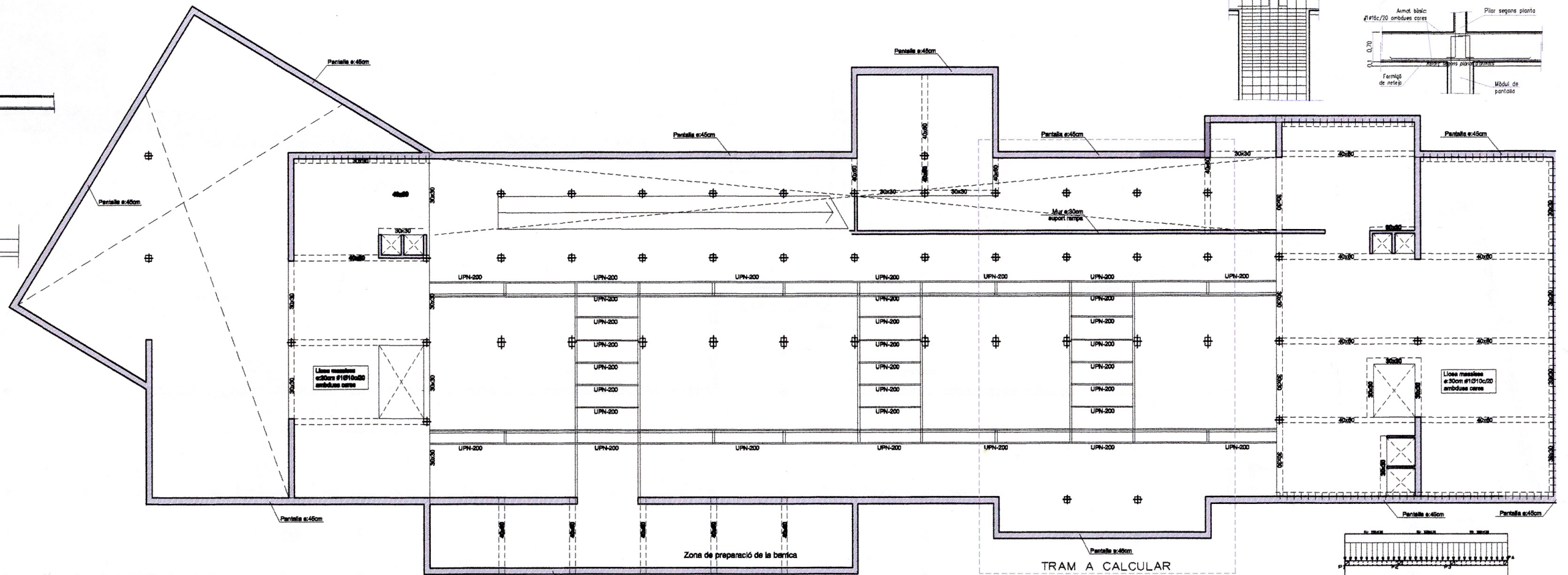
SECCIÓ PANTALLA TIPUS 1

e 1/50

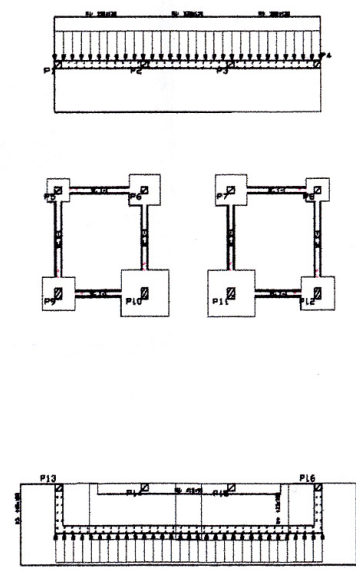


SOSTRE PLANTA SOTERRANI -1

e 1/50



Referència	Geometria	Tipus
90	Zapata rectangular en forma de T Anchura: 85.0 cm Anchura final: 85.0 cm Anchura base: 150.0 cm Anchura base: 150.0 cm Cantell: 85.0 cm	VI: 10012 c/ 13.5 VI: 10012 c/ 13.5
91	Zapata rectangular en forma de T Anchura: 96.0 cm Anchura final: 96.0 cm Anchura base: 150.0 cm Anchura base: 150.0 cm Cantell: 96.0 cm	VI: 14013 c/ 13.5 VI: 14013 c/ 13.5
92	Zapata rectangular en forma de T Anchura: 95.0 cm Anchura final: 95.0 cm Anchura base: 150.0 cm Anchura base: 150.0 cm Cantell: 95.0 cm	VI: 13012 c/ 13.5 VI: 13012 c/ 13.5
93	Zapata rectangular en forma de T Anchura: 135.0 cm Anchura final: 135.0 cm Anchura base: 150.0 cm Anchura base: 150.0 cm Cantell: 135.0 cm	VI: 14028 c/ 17 VI: 14028 c/ 17
94	Zapata rectangular en forma de T Anchura: 135.0 cm Anchura final: 135.0 cm Anchura base: 150.0 cm Anchura base: 150.0 cm Cantell: 135.0 cm	VI: 14028 c/ 17 VI: 14028 c/ 17
95	Zapata rectangular en forma de T Anchura: 135.0 cm Anchura final: 135.0 cm Anchura base: 150.0 cm Anchura base: 150.0 cm Cantell: 135.0 cm	Sup: VI: 15020 c/ 22 Inf: VI: 15020 c/ 22 Sup: VI: 15020 c/ 22 Inf: VI: 15020 c/ 22
96	Zapata rectangular en forma de T Anchura: 135.0 cm Anchura final: 135.0 cm Anchura base: 150.0 cm Anchura base: 150.0 cm Cantell: 135.0 cm	Sup: VI: 16020 c/ 22 Inf: VI: 16020 c/ 22 Sup: VI: 16020 c/ 22 Inf: VI: 16020 c/ 22

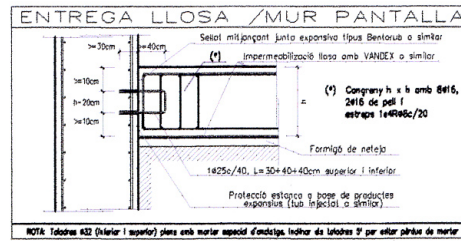


PLANTA FONAMENTACIÓ DEL TRAM e 1/20

CARACTERÍSTIQUES FORJAT	
ZONA: SOSTRE PLANTA SOTERRANI -1	LLOSA
Tipus de forjat:	LLOSA
Cantell:	30 cm
Estat de càrregues	
Pes propi:	750 kg/m ²
Càrregues permanents:	100 kg/m ²
Sobrecàrrega d'ús:	500 kg/m ²
Sobrecàrrega de neu:	0 kg/m ²
TOTAL:	1350 kg/m ²
En el plànol només es representen els reforços	
Armadura bàsica de la bossa:	
Arm. bàsic superior:	#18c/20
Arm. bàsic inferior:	#18c/20

CARACTERÍSTIQUES FORJAT	
ZONA: FONAMENTACIÓ	LLOSA
Tipus de forjat:	LLOSA
Cantell:	70 cm
Estat de càrregues	
Pes propi:	1.750 kg/m ²
Càrregues permanents:	100 kg/m ²
Sobrecàrrega d'ús:	400 kg/m ²
Sobrecàrrega de neu:	0 kg/m ²
TOTAL:	2.250 kg/m ²
En el plànol només es representen els reforços	
Armat bàsic de la bossa:	
Arm. bàsic superior:	#18c/20
Arm. bàsic inferior:	#18c/20

CARACTERÍSTIQUES DAMA	
Amplada màxim: 2.50 (màx.)	
Encastellat	
Armadura bàsica: 17x20 (1+6)/10c/20	
2x12 Armadura bàsica: 1420c/15	
1x12 verticals a dos cares (1+6)/10c/20 horitzontal	
VEURE PLECS DE CONDICIONS	



CARACTERÍSTIQUES I ESPECIFICACIONS DEL FORMIGÓ (EHE) LLOSA	
FORMIGÓ HA-30-B-20-III-A-Q0	RESISTÈNCIA CARACTERÍSTICA
Tipus de ciment:	CEM I, classe 42,5
Mínim contingut de ciment:	325 kg/m ³
Màxim contingut de ciment:	400 kg/m ³
Arts: Tànyam màxim:	10
Classe:	Ròtula
Màxim relació A/C:	0.5
Només es modificarà la consistència amb additius ADITUS	
DOCLITAT:	Consultar D.F.
Consistència:	Blanda
Compactació:	Vibrat mecànic
Assentament en el con d'Abrams:	5-10cm

CARACTERÍSTIQUES I ESPECIFICACIONS DEL FORMIGÓ (EHE) PANTALLA	
FORMIGÓ HA-30-F-10-III-A-Q0	RESISTÈNCIA CARACTERÍSTICA
Tipus de ciment:	CEM I, classe 42,5
Mínim contingut de ciment:	325 kg/m ³
Màxim contingut de ciment:	400 kg/m ³
Arts: Tànyam màxim:	10
Classe:	Ròtula
Màxim relació A/C:	0.5
Només es modificarà la consistència amb additius ADITUS	
DOCLITAT:	Consultar D.F.
Consistència:	Furada
Compactació:	Vibrat mecànic
Assentament en el con d'Abrams:	9-16cm

PROJECTE FINAL DE CARRERA

ETSAV

CELLER A COLLSEROL-LA

ALBERTO REVILLO BELLO

1 2 3 4 5 6 7 8 9 10 11 12 13 14 15 16 17 18 19 20 21 22

EL PROJECTE

PLANTES

SECCIONS

ESTRUCTURA

INSTAL·LACIONS

DETALLS