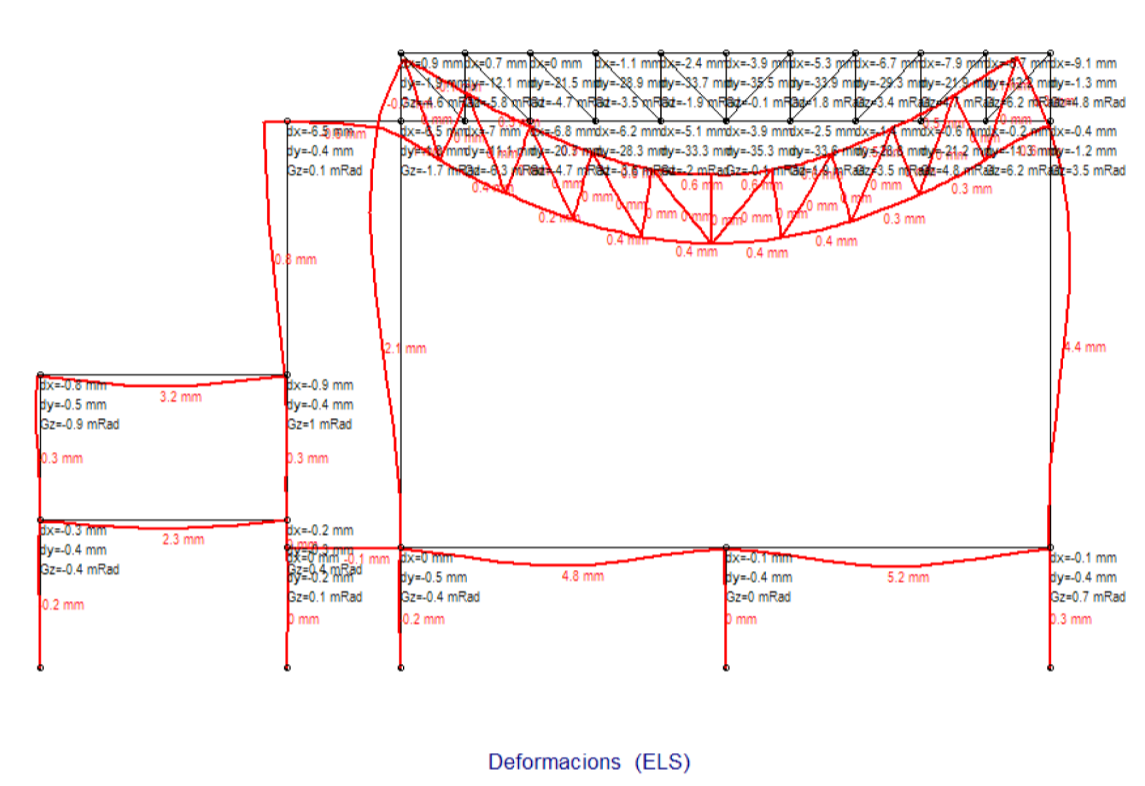
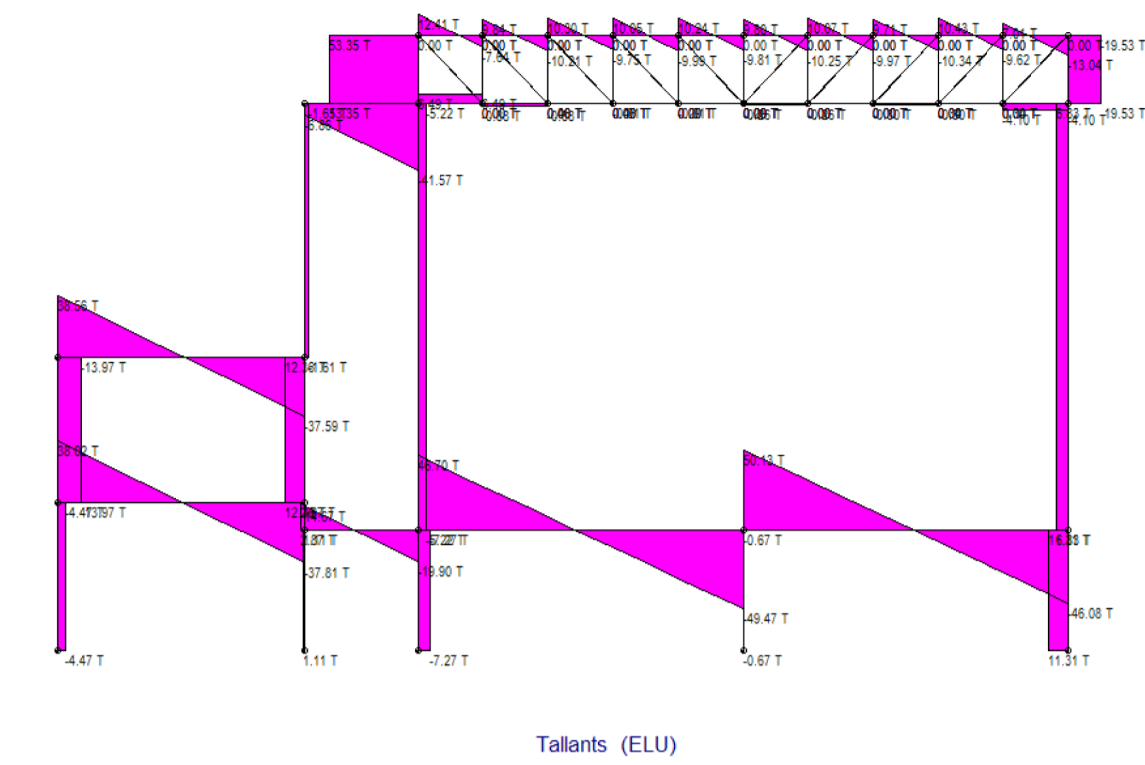
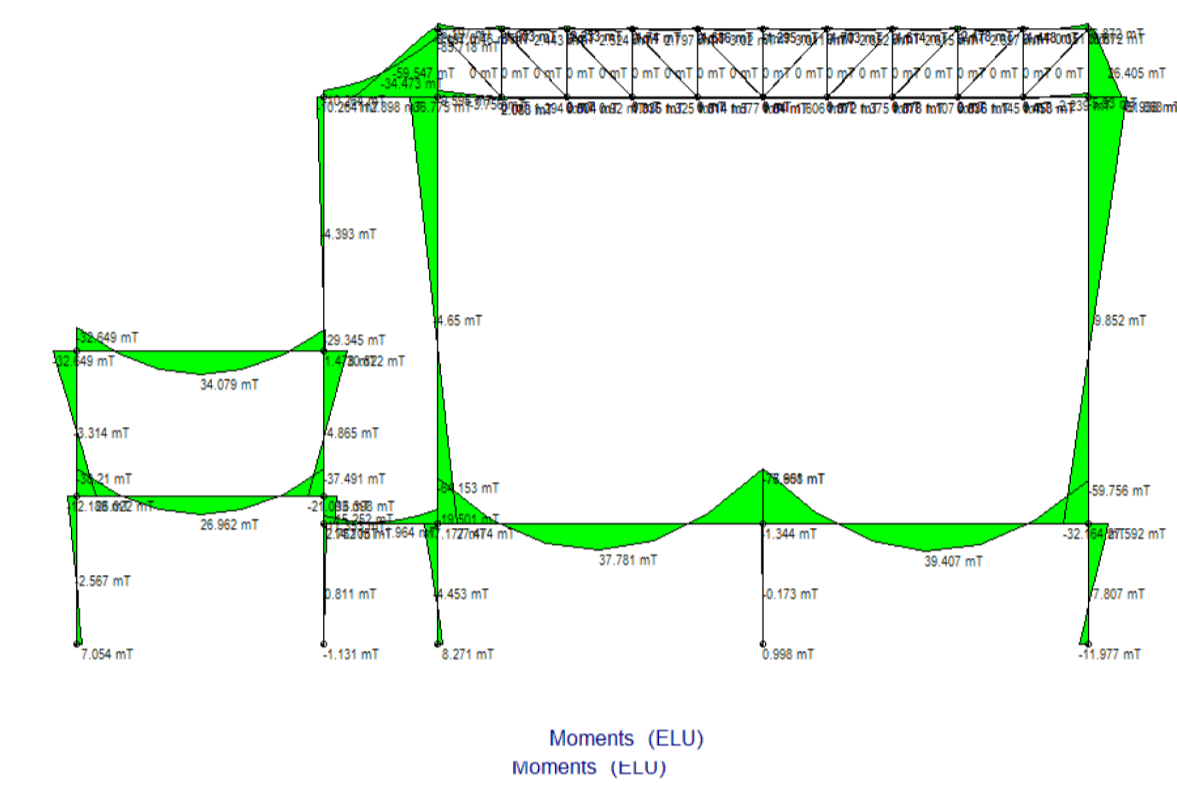
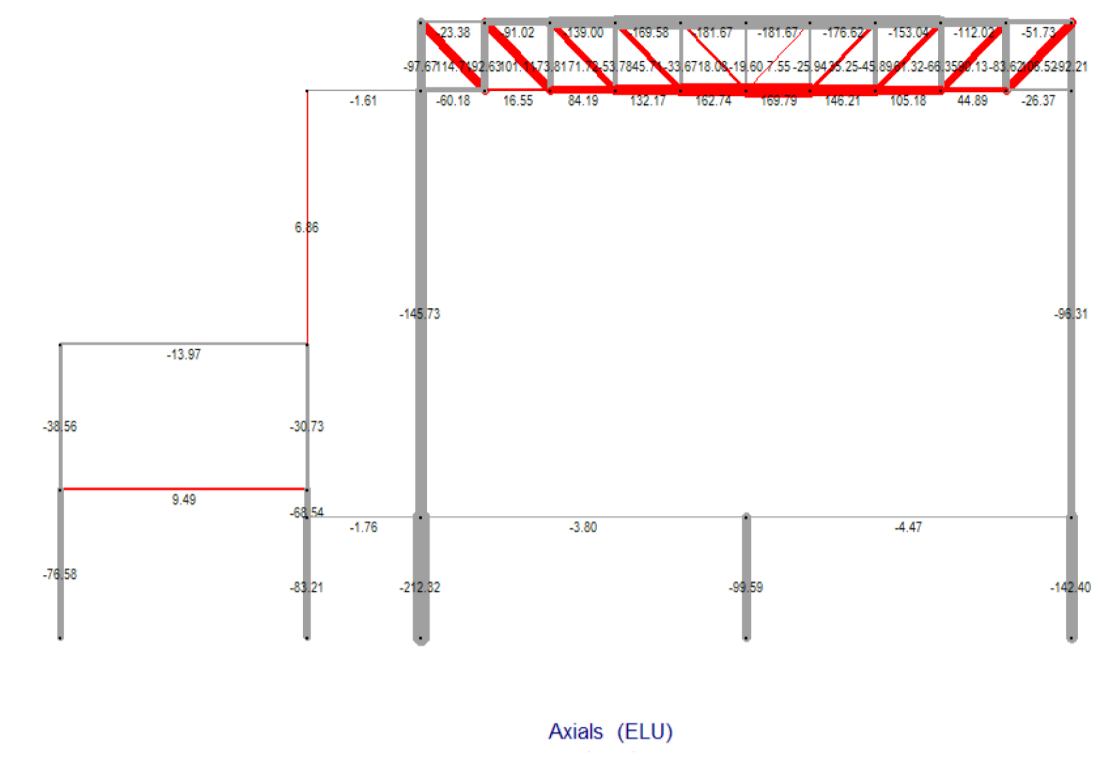
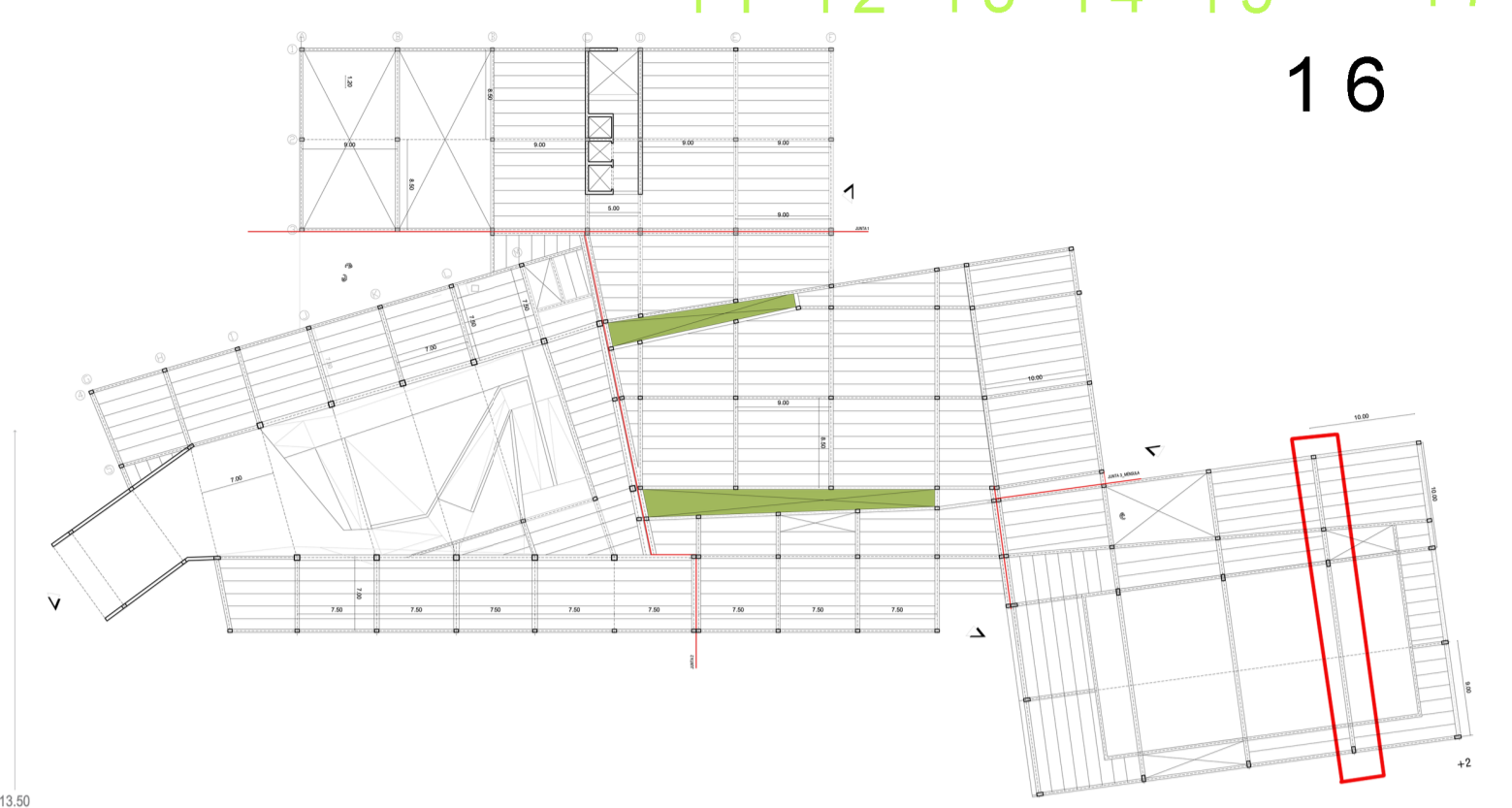
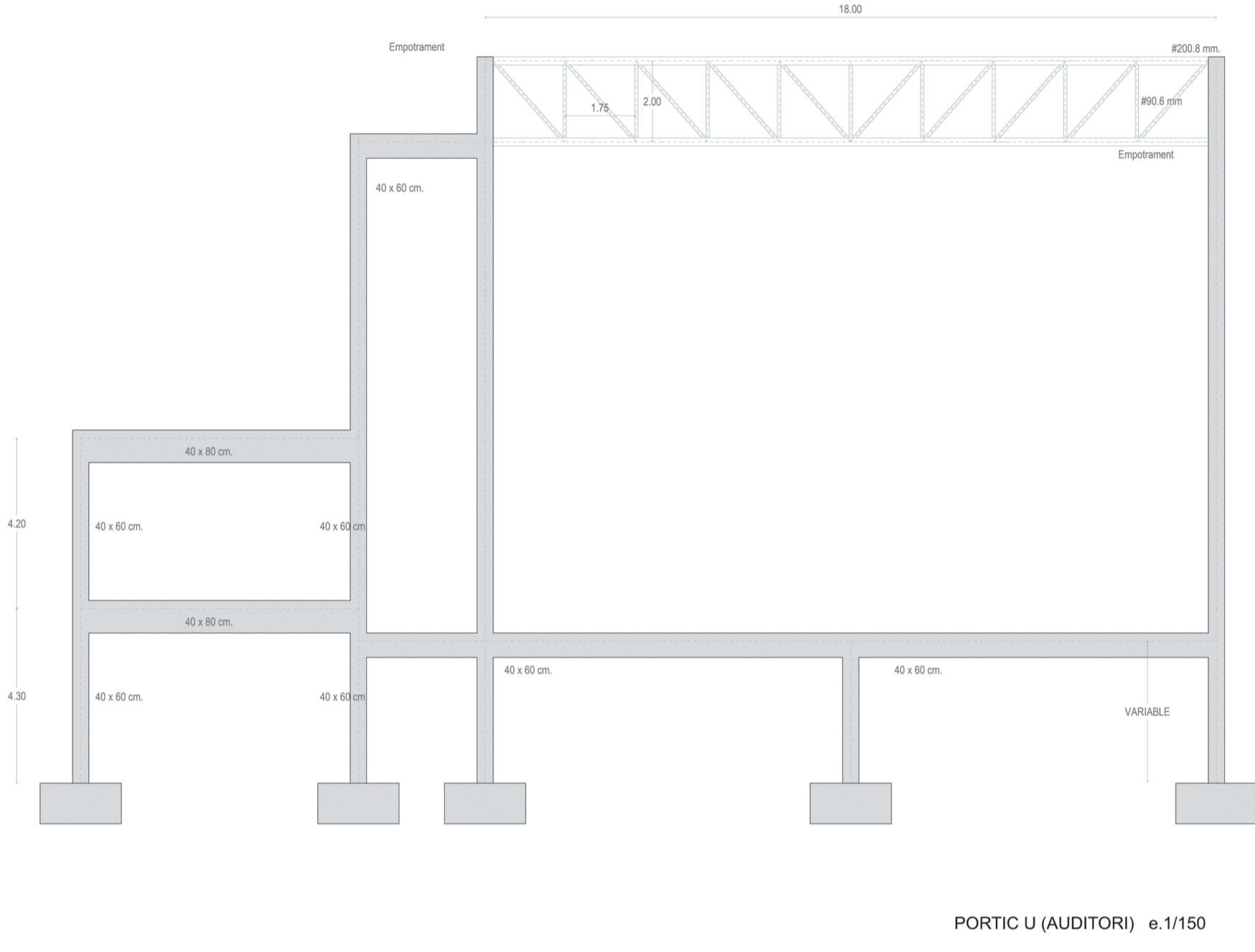


SOL·LICITACIONS A LES BARRES - Pòrtic U (AUDITORI)



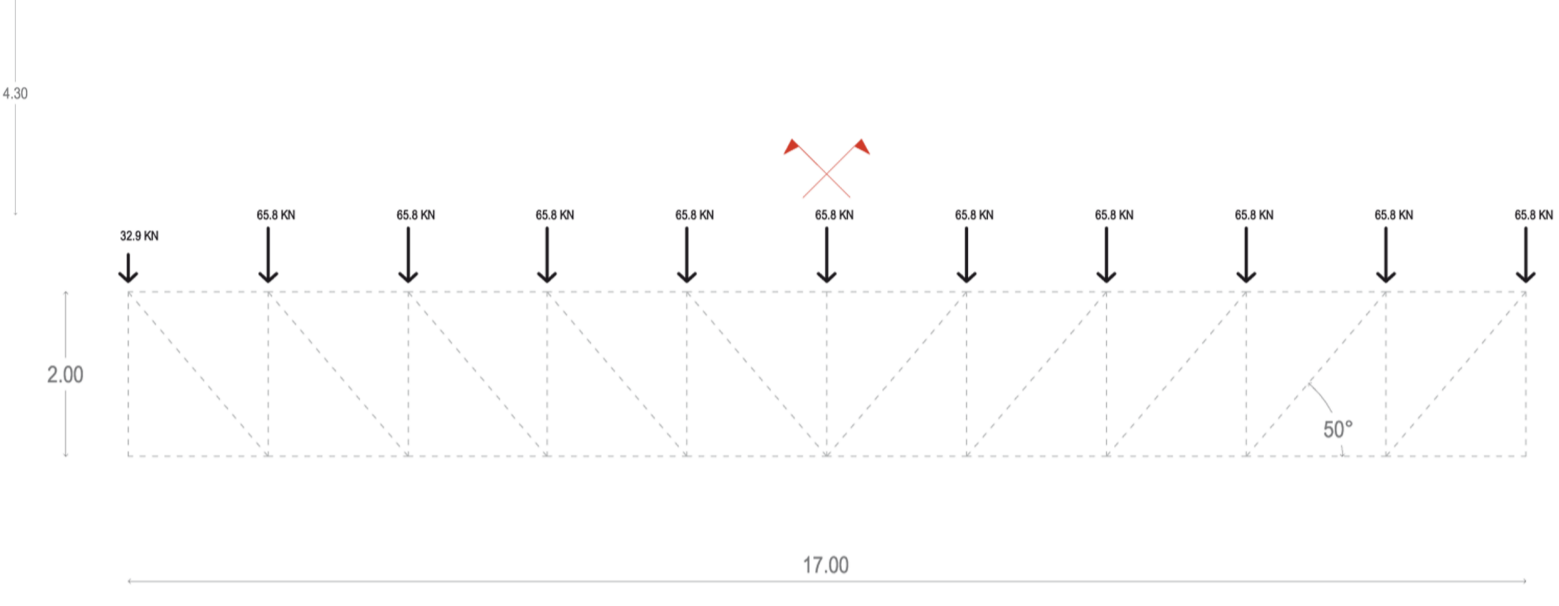
ANALISI DE LESTRUCTURA



ESTUDI DE LA BIGA EN GELOSIA: (AUDITORI)

ESTAT DE CÀRREGUES:

- HS1 (PERMANENT) = 21 kN/m
- HS2 (VARIABLE) = 7 kN/m
- HS3 (NEU) = 3 kN/m
- HSZ (TRAMOCIA) = 13.5 kN/m
- TOTAL = 42.5 kN/m



ANNEX: TAULES EMPRADES DEL CTE

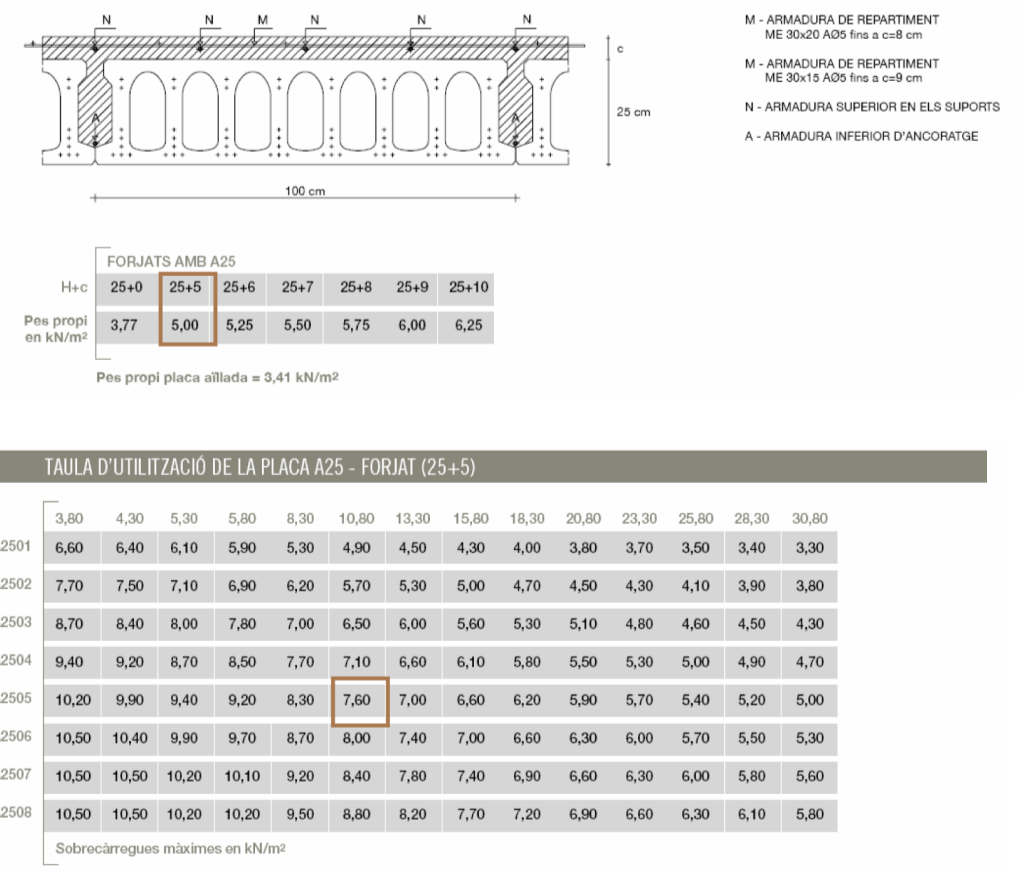
Tabla 3.1 Valores característicos de las sobrecargas de uso

Categoría de uso	Subcategorías de uso	Carga uniforme [kN/m²]	Carga concentrada [kN]
A Zonas residenciales	A1 Viviendas y zonas de habitaciones en, hospitales y hoteles	2	2
	A2 Trasteros	3	2
B Zonas administrativas		2	2
C Zonas de acceso al público (con la excepción de las superficies pertenecientes a las categorías A, B, y D)	C1 Zonas con mesas y sillas	3	4
	C2 Zonas con asientos fijos	4	4
	C3 Zonas sin obstáculos que impidan el libre movimiento de las personas como vestíbulos de edificios públicos, administrativos, hoteles, salas de exposición en museos, etc.	5	4
	C4 Zonas destinadas a gimnasio u actividades físicas	5	7
D Zonas comerciales	C5 Zonas de aglomeración (salas de conciertos, estadios, etc)	5	4
	D1 Locales comerciales	5	4
D2 Supermercados, hipermercados o grandes superficies	5	7	
E Zonas de tráfico y de aparcamiento para vehículos ligeros (peso total < 30 kN)		2	20 <sup>(1)</sup>
F Cubiertas transitables accesibles sólo privadamente <sup>(2)</sup>		1	2
G Cubiertas accesibles únicamente para conservación <sup>(3)</sup>	G1 Cubiertas con inclinación inferior a 20°	1 <sup>(4)</sup>	2
	G2 Cubiertas con inclinación superior a 40°	0	2

Tabla 4.1 Coeficientes parciales de seguridad (γ) para las acciones

Tipo de verificación <sup>(1)</sup>	Tipo de acción	Situación persistente o transitoria	
		desfavorable	favorable
Resistencia	Permanente	1.35	0.80
	Peso propio, peso del terreno	1.35	0.70
	Empuje del terreno	1.20	0.90
	Presión del agua	1.50	0
Estabilidad	Permanente	1.35	0.80
	Peso propio, peso del terreno	1.35	0.70
	Empuje del terreno	1.20	0.90
	Presión del agua	1.50	0.95
Variable		1.50	0

PREDIMENSIONAT DE PLAQUES ALVEOLARS



PREDIMENSIONAT:

SOL·LICITACIONS MÀXIMES:

- CORD SUPERIOR = 855.5 kN
- CORD INFERIOR = 817.4 kN
- MUNTANT = 310 kN
- DIAGONAL = 483 kN

TRACCIÓ:

CORD INFERIOR = 827.4 kN;  $\sigma_c = 18 \text{ kN/cm}^2$ ;  $\sigma = \text{N/A}$ ;  $A = 44.7 \text{ cm}^2$ ; TUB # 200.8

COMPRESSIÓ:

CORD SUPERIOR = 855.5 kN;  $\sigma_c = 18 \text{ kN/cm}^2$ ;  $\sigma = \frac{N}{A}$ ;  $\lambda = \frac{N}{\sigma A}$ ;  $\frac{\sigma}{\lambda} = \frac{N}{\lambda A}$ ;  $\frac{\sigma}{\lambda} = \frac{N}{\lambda A}$ ;  $\frac{\sigma}{\lambda} = \frac{N}{\lambda A}$

SOL·LICITACIONS A LES BARRES:

