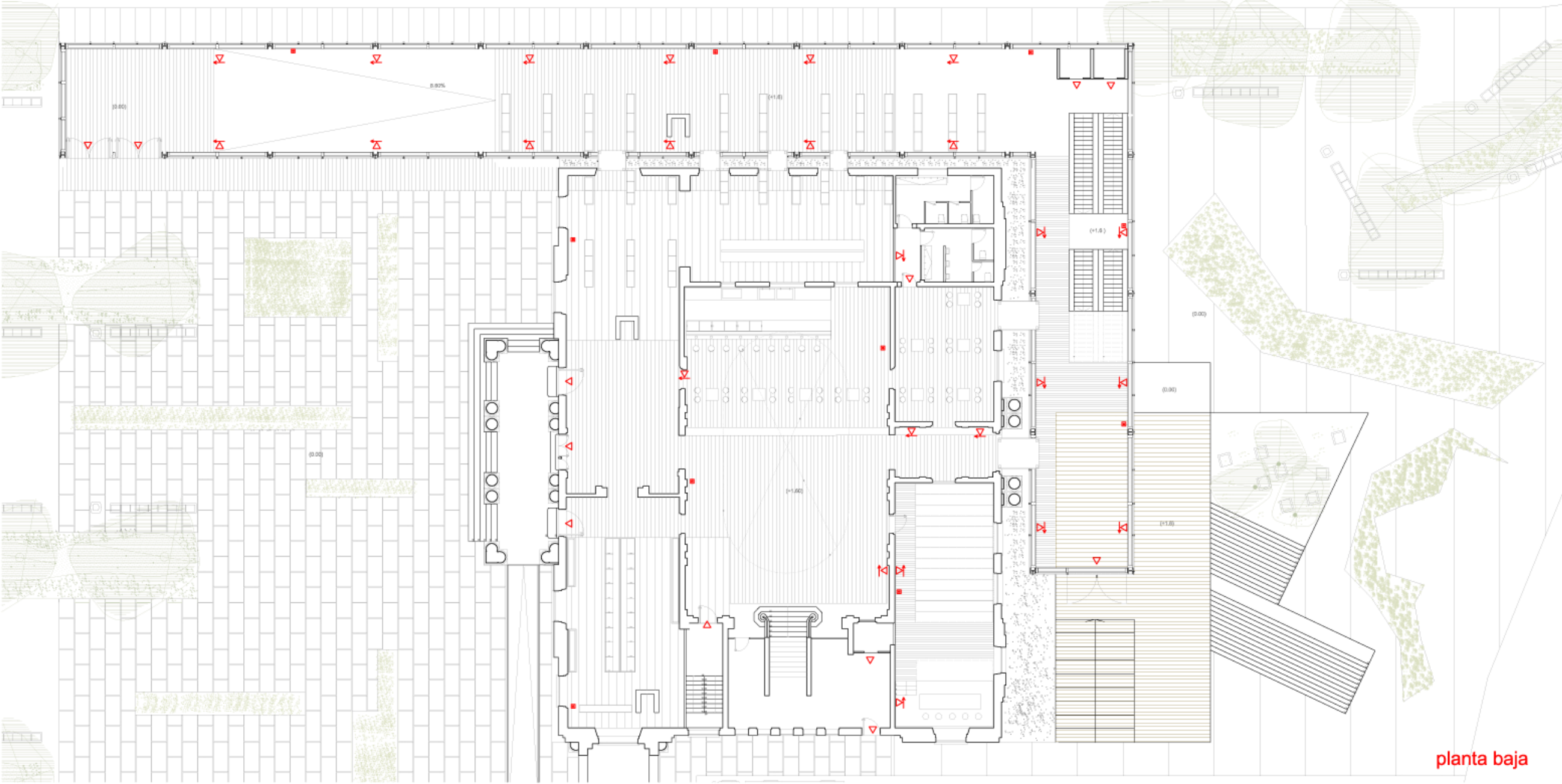
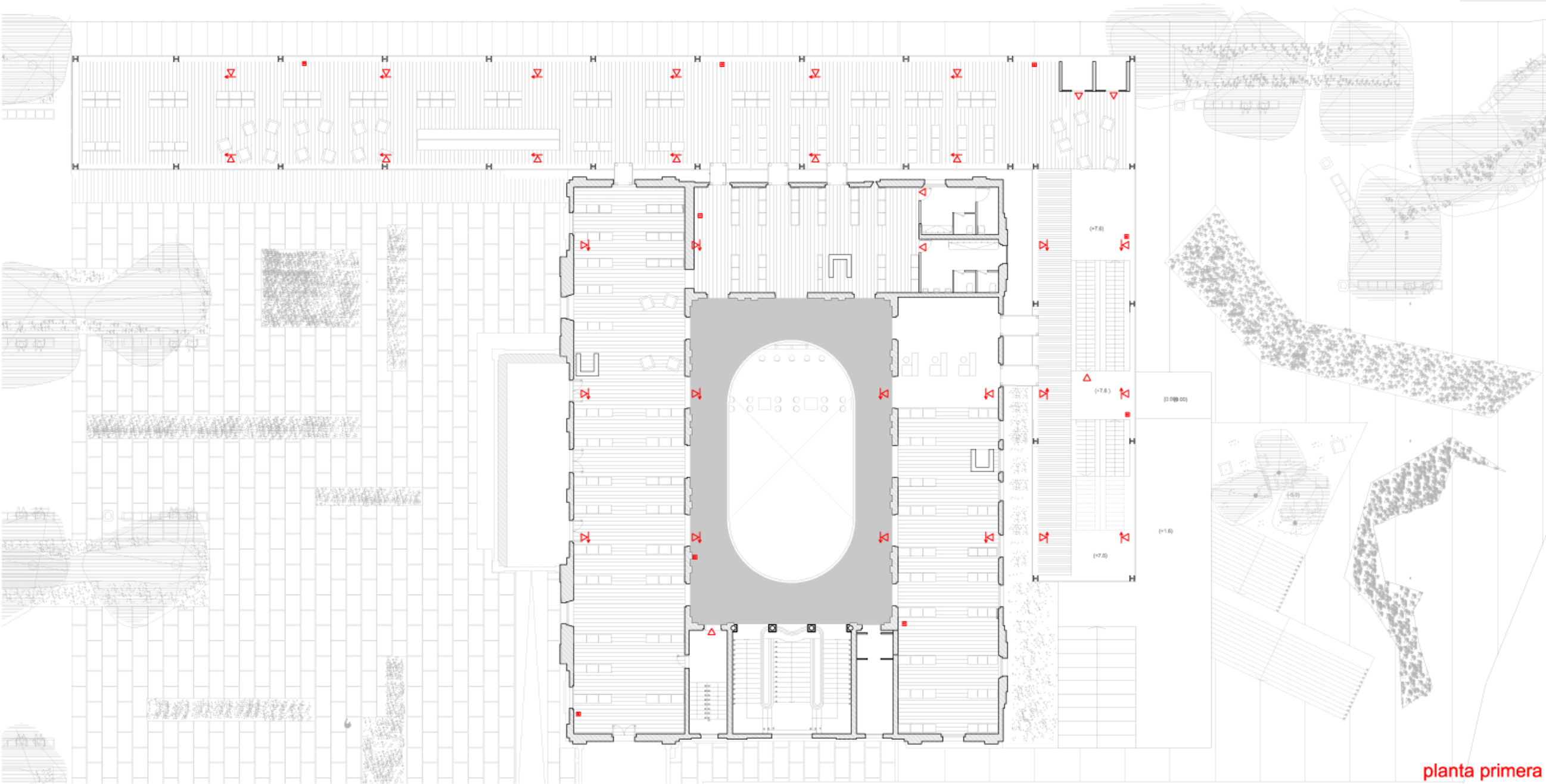


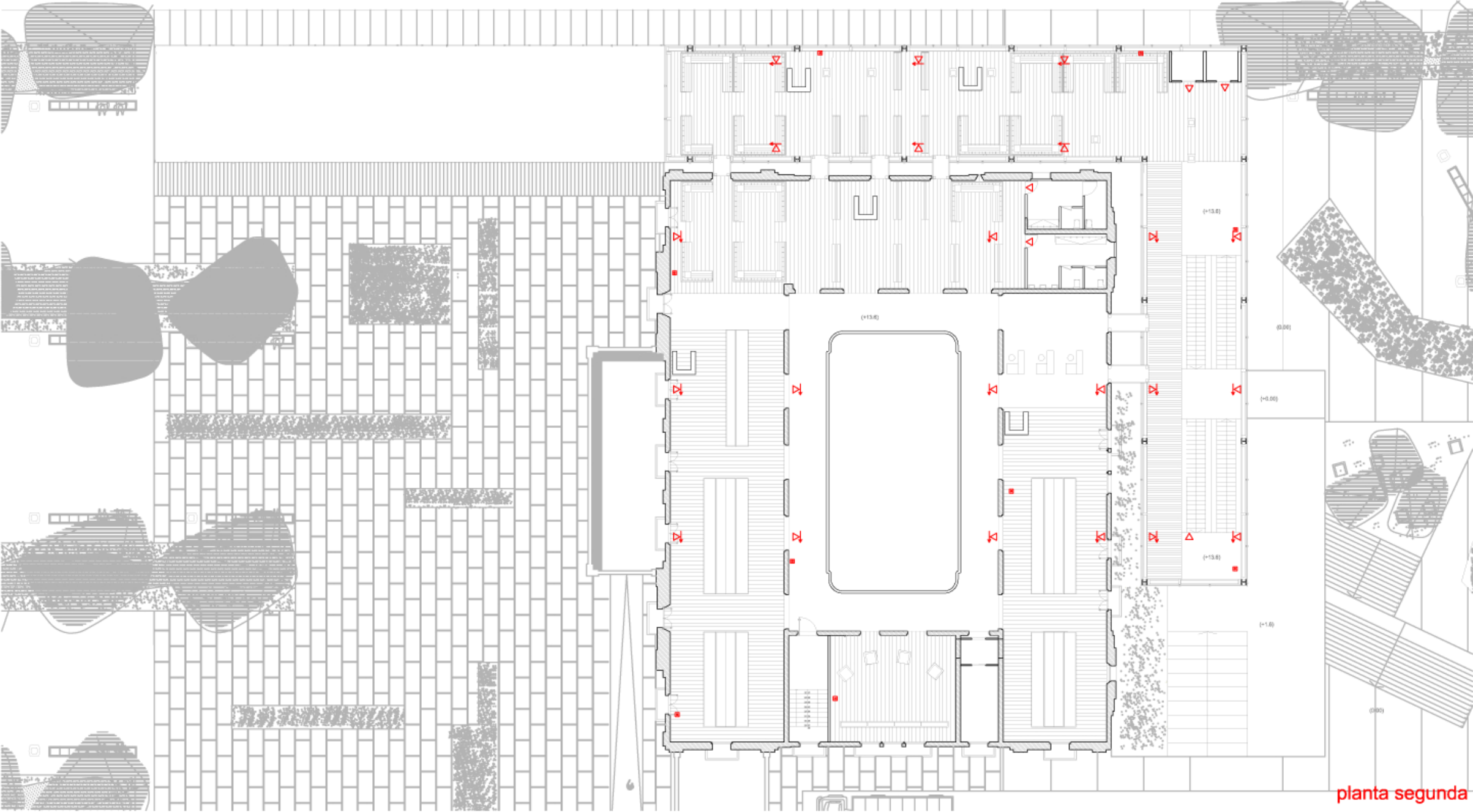
planta sótano -1



planta baja

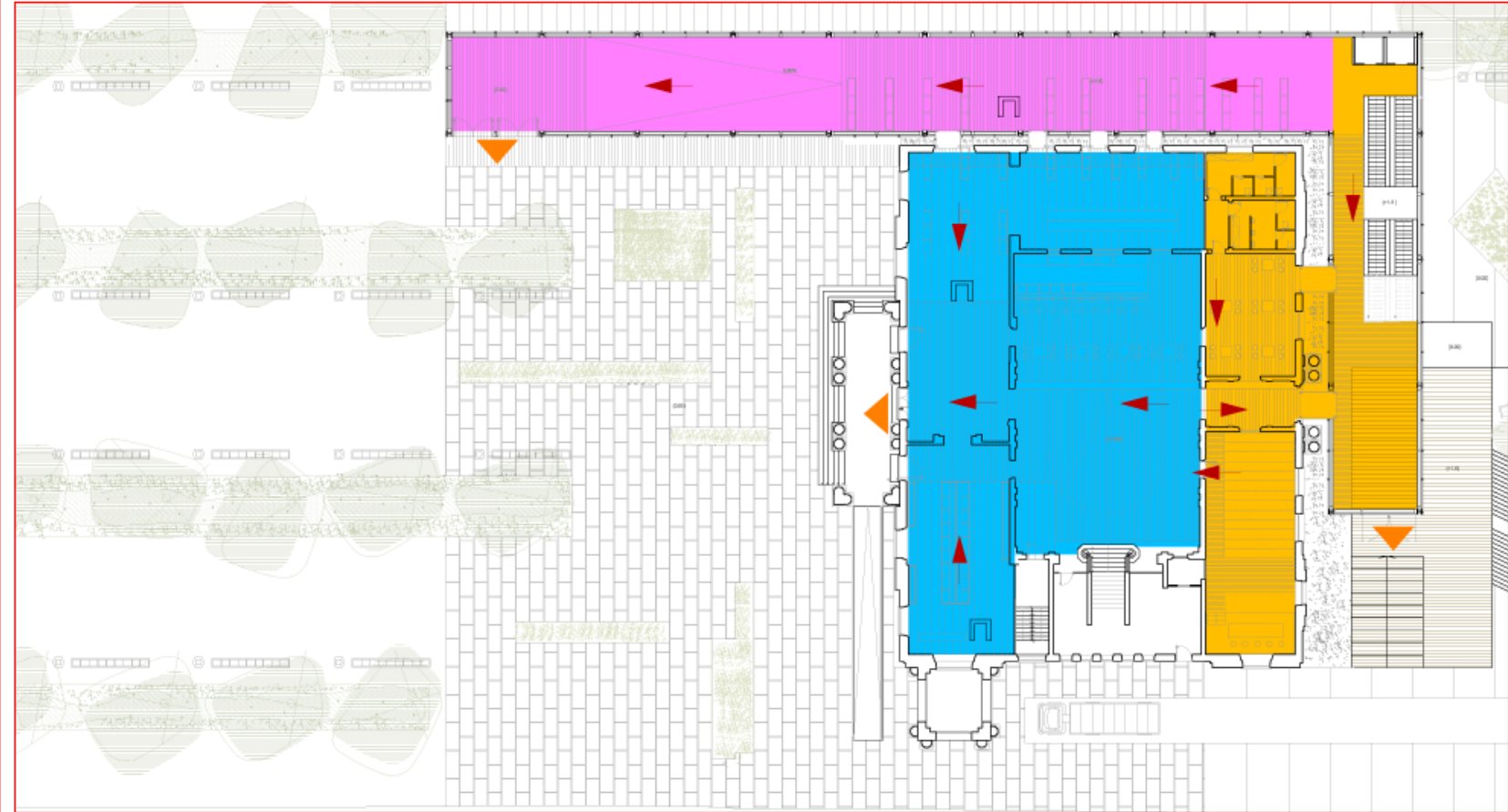
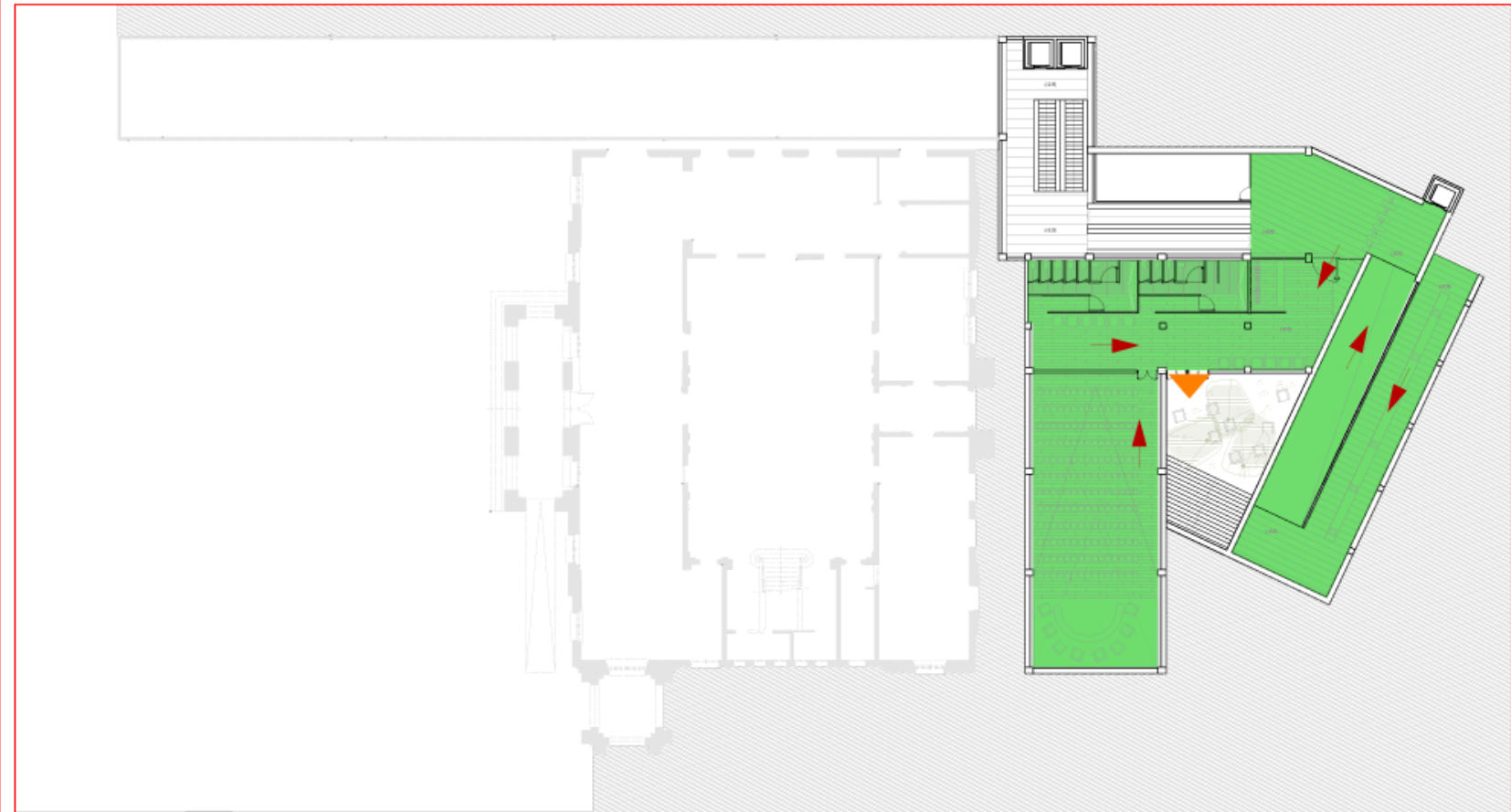
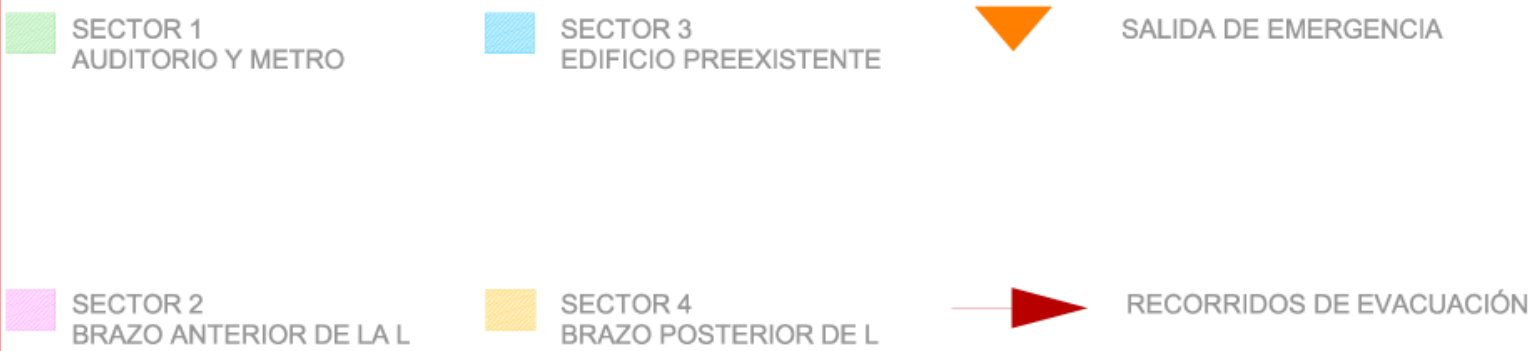


planta primera



planta segunda

SECTORES Y RECCORRIDOS DE EVACUACIÓN



LEYENDA						
	BIE-25		PULSADOR DE EMERGENCIA		LAMPADA DE EMERGENCIA Y SEÑALIZACIÓN DAISA LUX HIDRA EL 8W	SIRENA DE INCENDIOS
	DETECTOR ÓPTICO DE HUMO		CENTRAL DE ALARMAS DE INCENDIO		EXTINTOR DE CO2	
	DETECTOR TERMOVELOCIMETRICO		LAMPADA DE EMERGENCIA DAISA LUX HYDRA EL 8W		EXTINTOR DE POLVO POLIVALENTE	
LA UBICACIÓN DEFINITIVA DE LOS ELEMENTOS DEBE REPLANTARSE EN OBRA						

CRITERIO DE TRAZADOS

SE REGULARÁ EN FUNCIÓN DE LO QUE ESPECIFIQUE EL CÓDIGO TÉCNICO PARA LOS EDIFICIOS DE USOS PÚBLICOS.

-RECORRIDOS DE EVACUACIÓN NO SUPERIORES A 25 M DESDE CUALQUIER ORIGEN DE EVACUACIÓN

-DIMENSIONADO DE SALIDAS EN FUNCIÓN DE LA OCUPACIÓN DE LOS ESPACIOS,CON COBERTURA DE PUERTAS SIEMPRE EN LA DIRECCIÓN DE LA EVACUACIÓN Y SEÑALIZANDO LAS SALIDAS.

-BIES 25MM SEÑALIZADAS Y ACOMPAÑADAS DE UN PULSADOR DE ALARMA Y LA ILUMINACIÓN DE EMERGENCIA NECESARIA A UNA DISTANCIA MÁSIMA DE 25 M TENIENDO EN CUENTA QUE LOS ÚLTIMOS 5M CORRESPONDEN AL RAYO DE AGUA EN LÍNEA RECTA.

-EXTINTORES TIPO 21A-113B COLOCADOS A UNA DISTANCIA MAYOR-SUPERIOR A 15M DESDE CUALQUIER PUNTO DE EVACUACIÓN SITUADO EN EL SENTIDO DE LA EVACUACIÓN.EXTINTORES DE CO2 EN LOS ESPACIOS CON ELEMENTOS ELÉCTRICOS IMPORTANTES

-ILUMINACIÓN DE EMERGENCIA EN TODOS LOS RECORRIDOS DE EVACUACIÓN GARANTIZANDO UNA ILUMINACIÓN MÍNIMA DE 1LX A NIVEL DE TIERRA Y DE 5LX DONDE SE DISPONGAN LOS EQUIPOS DE PROTECCIÓN Y CUADROS ELÉCTRICOS.

-SECTORIZACIÓN.TODOS LOS ELEMENTOS SEPARADORES DE LOS DISTINTOS SECTORES DE INCENDIO CUMPLIRÁN CON LA RESISTENCIA Y ESTABILIDAD EXIGIDA EN LA NORMA.