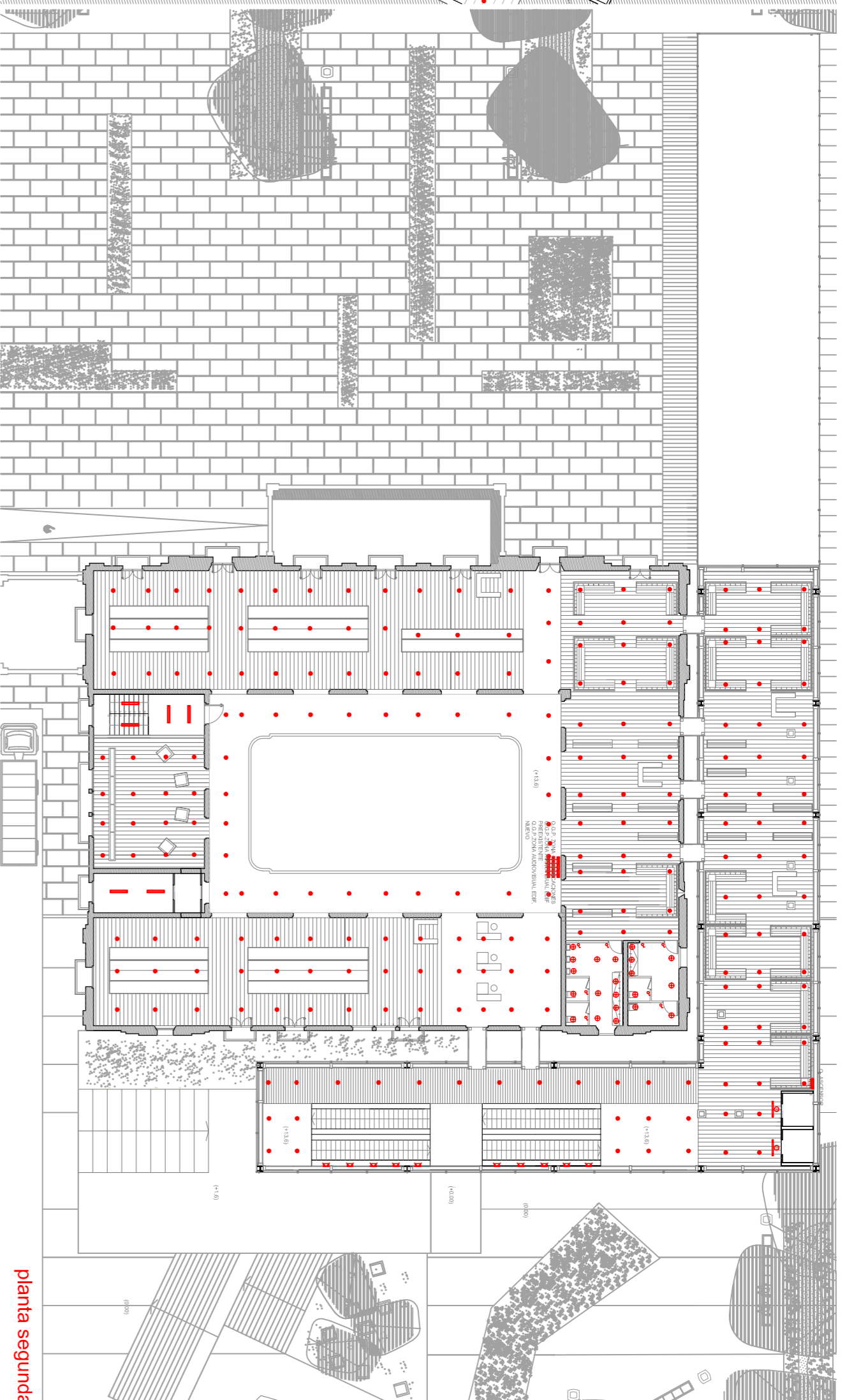
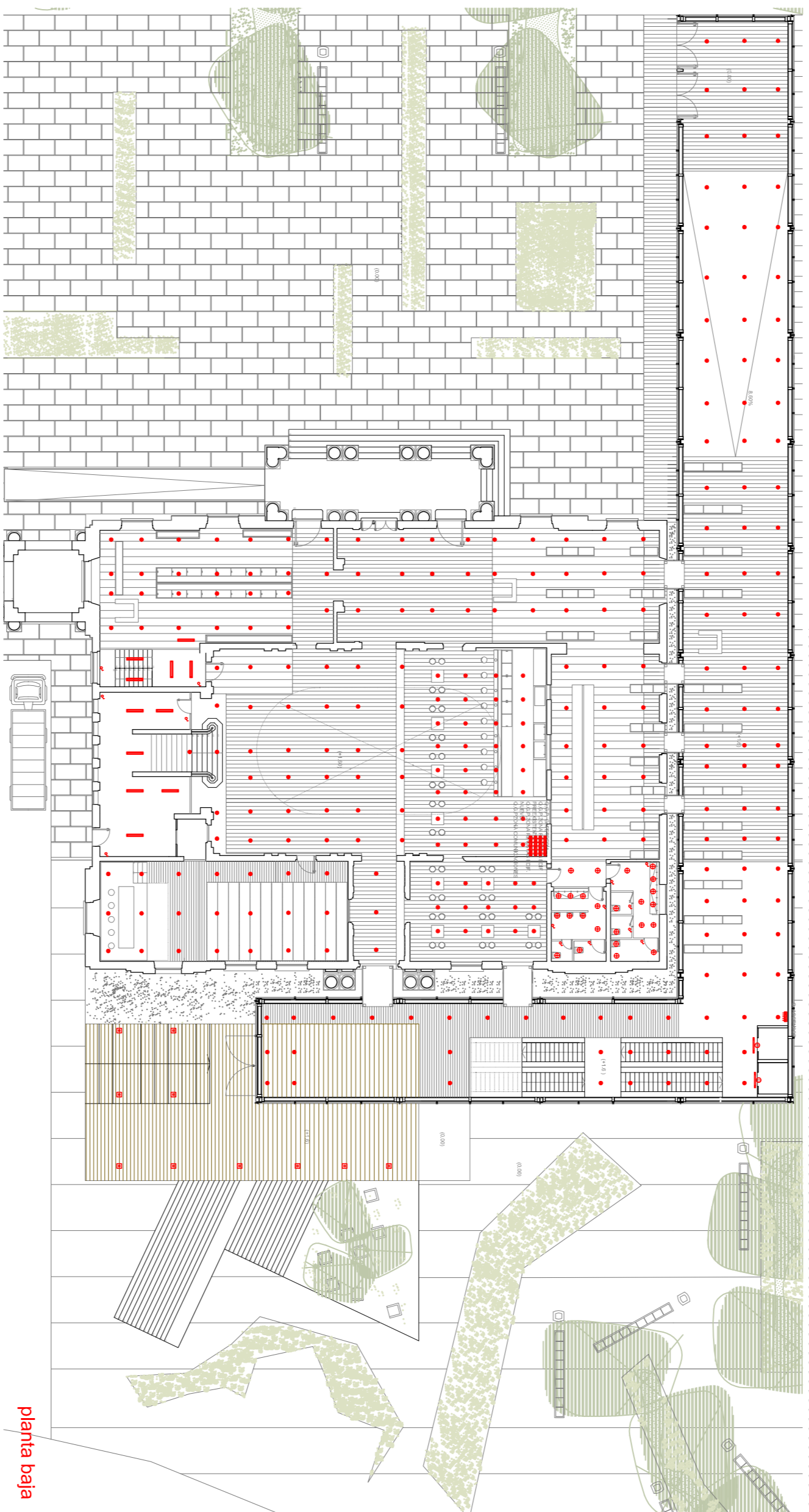


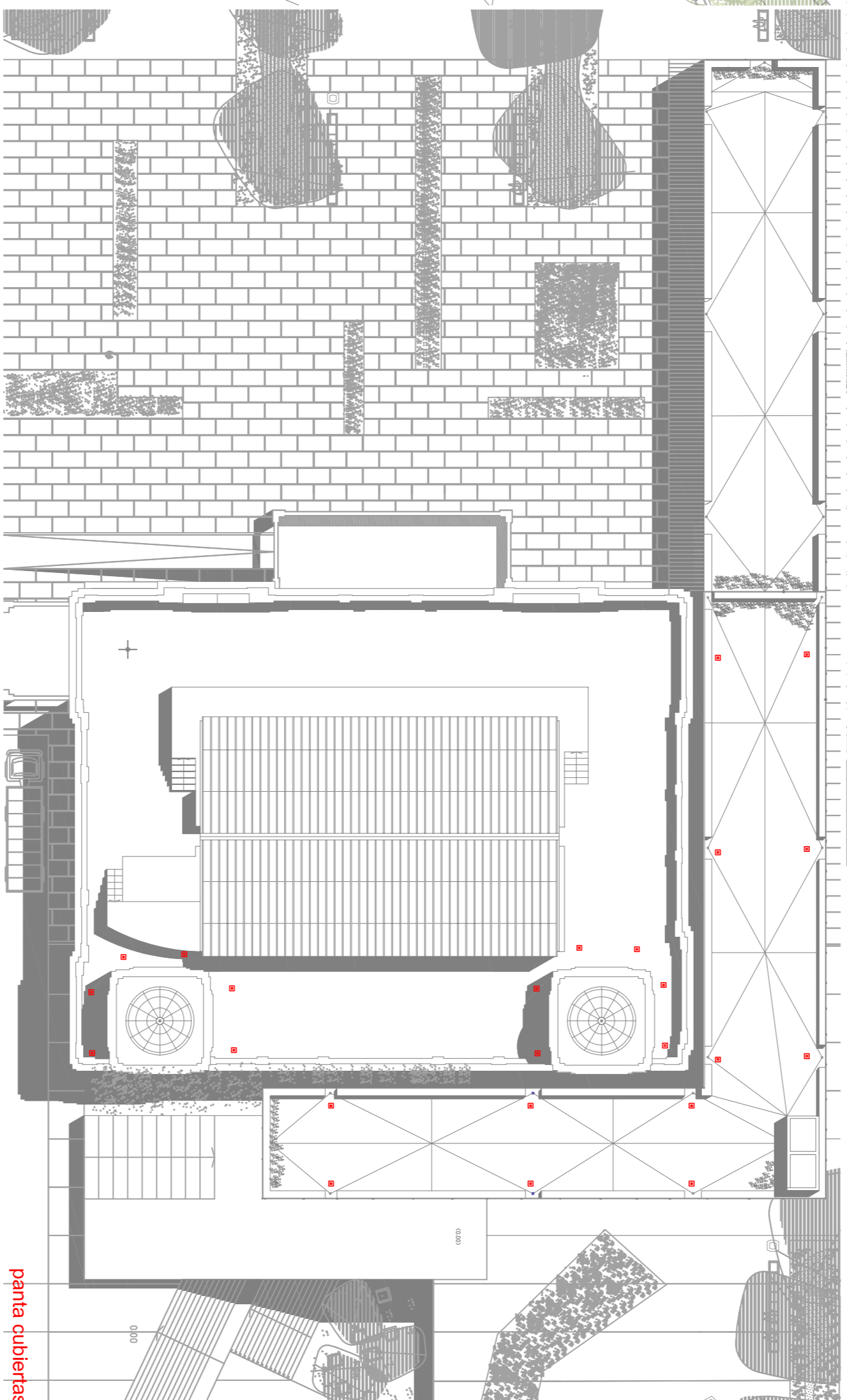
planta sótano -1



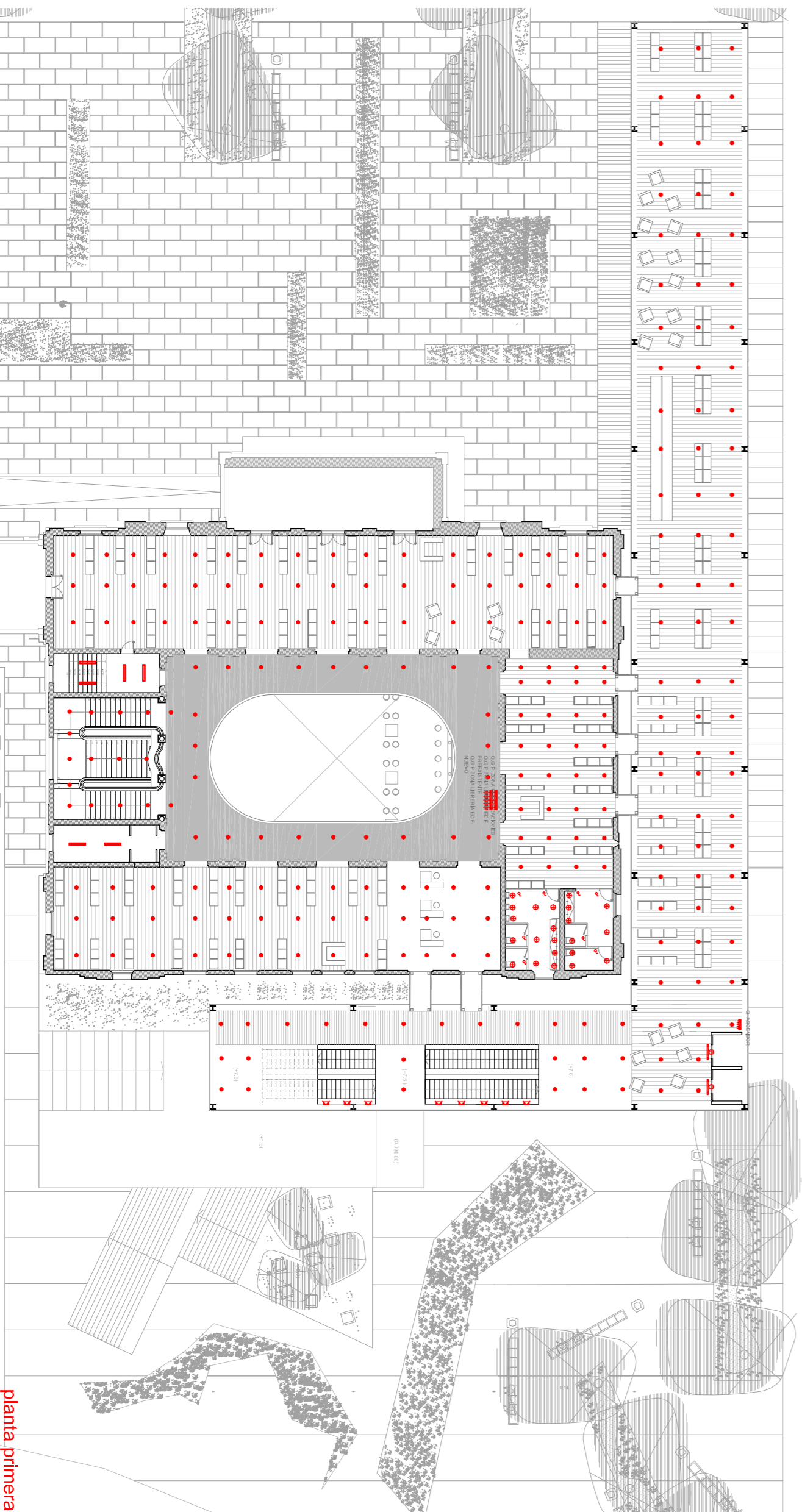
planta segunda



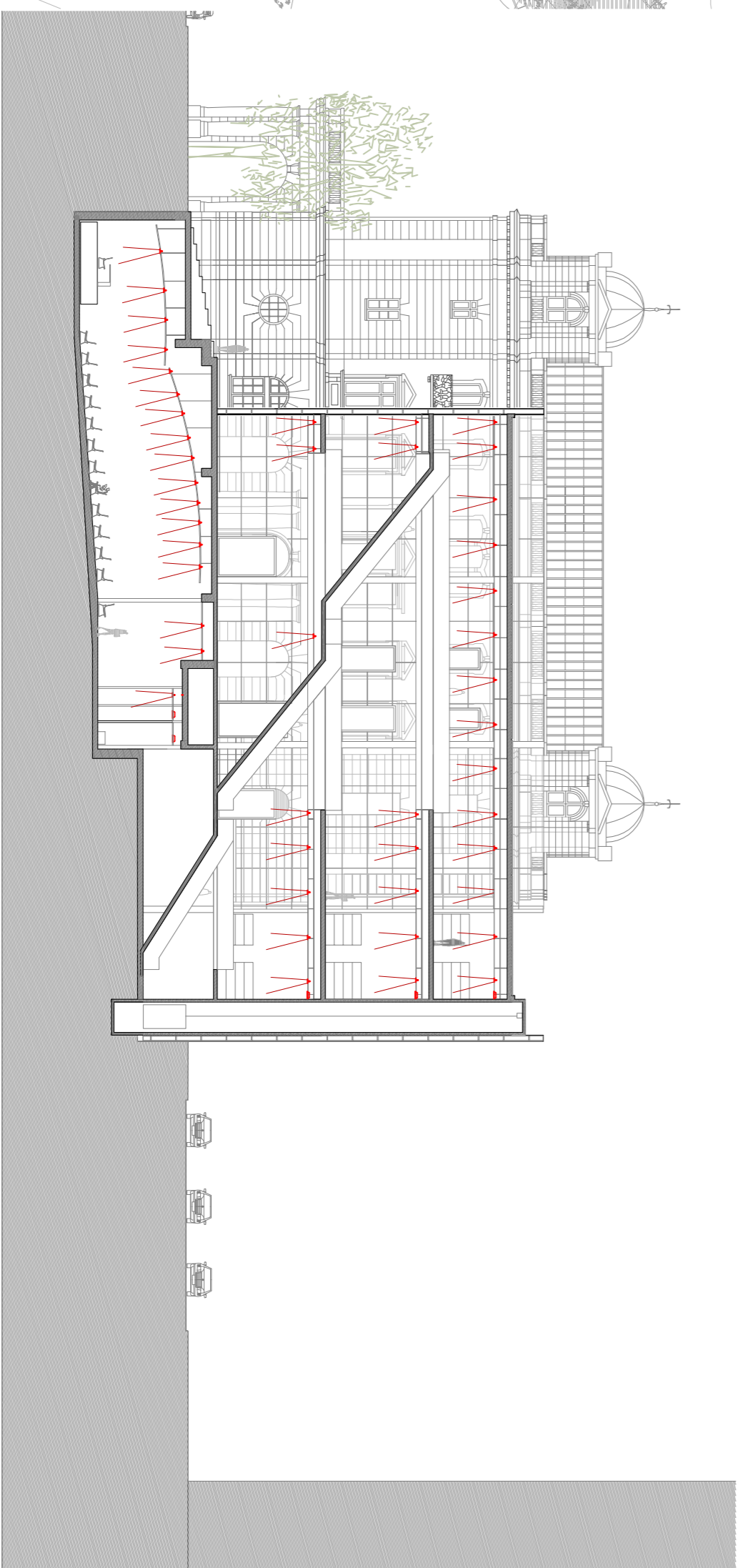
planta baja



planta cubiertas



planta primera



DOWNLIGHT HALOGENA KONIC		DOWNLIGHT HALOGENA KONIC	
1. Ø 100	1. Ø 100	2. Ø 100	2. Ø 100
2. 100	2. 100	3. 100	3. 100
3. 100	3. 100	4. 100	4. 100
4. 100	4. 100	5. 100	5. 100
5. 100	5. 100	6. 100	6. 100
6. 100	6. 100	7. 100	7. 100
7. 100	7. 100	8. 100	8. 100
8. 100	8. 100	9. 100	9. 100
9. 100	9. 100	10. 100	10. 100
10. 100	10. 100	11. 100	11. 100
11. 100	11. 100	12. 100	12. 100
12. 100	12. 100	13. 100	13. 100
13. 100	13. 100	14. 100	14. 100
14. 100	14. 100	15. 100	15. 100
15. 100	15. 100	16. 100	16. 100
16. 100	16. 100	17. 100	17. 100
17. 100	17. 100	18. 100	18. 100
18. 100	18. 100	19. 100	19. 100
19. 100	19. 100	20. 100	20. 100
20. 100	20. 100	21. 100	21. 100
21. 100	21. 100	22. 100	22. 100
22. 100	22. 100	23. 100	23. 100
23. 100	23. 100	24. 100	24. 100
24. 100	24. 100	25. 100	25. 100
25. 100	25. 100	26. 100	26. 100
26. 100	26. 100	27. 100	27. 100
27. 100	27. 100	28. 100	28. 100
28. 100	28. 100	29. 100	29. 100
29. 100	29. 100	30. 100	30. 100

DOWNLIGHT HALOGENA KONIC
SISTEMA OVALAN (Ø80x110)

DOWNLIGHT HALOGENA KONIC
SISTEMA OVALAN (Ø80x110)

DOWNLIGHT HALOGENA KONIC
SISTEMA OVALAN (Ø80x110)

APLQUE RECTANGULAR
URBAN IP120 ENCUADRO 120W

APLQUE RECTANGULAR EMPOTRADO
EN EL MURO OPTICA DE ALUMINIO
ASIMETRICO CON DOS LAMPARAS
FLUORESCENTES COMPACTAS T8-CO.

LAMPARA FINE LAMP CON PROTECTOR DE
POLICARBONATO DE ACRILICO EN
DIRECCION INDIRECTA

LAMPARA PARA SUSPENSION FABRICADA EN
ALUMINIO PARA LAMPARAS
FLUORESCENTES
T8 Y T5.

APLQUE FINE LAMP PARA PARED PARA
LAMPARA HALOGENA LINEAL

APLQUE DE PARED MODELO FINE LAMP
BASULANTE 30º CON REFLECTOR
ASIMETRICO DE ALUMINIO CON CRISTAL DE
HALOGENAS LINEALES 87º.

CRITERIO DE TRAZADOS

- GARANTIZAR UNA ILUMINACION PERMANENTE DE 100 LUX A TODA LA ZONA PUBLICA CON ILUMINACION HALOGENA.
- LA DISTRIBUCION SERA UN POCO BUSCANDO EL INTERIORE ENTRE MOBILIARIO
- LAS ZONAS DE MONTACARNA Y SALIDA DE INCENDIOS LLEVARAN ILUMINACION FLUORESCENTE.
- LAS ZONAS DE ASIDOS UTILIZARAN REFLECTORES ESTATICOS.
- LA CAJETERIA Y BARRA SE RESOLVERAN CON DOWNLIGHT PENOLLAJES
- EN LA AZOTEA Y EL PANTO DEL AUDITORIO HABRA PROTECTORES ASIMETRICOS COLOCADOS EN EL SUELO.
- LAS ZONAS DE ESCALERAS AUTOMATICAS LLEVARAN APILAJES EN LA PARED DE LAMPARAS FLUORESCENTES.

LEYENDA			
	CRUZAMIENTO		CUADRO DE COMANDAMIENTO Y PROTECCION
	COMUNICADOR		CUADRO GENERAL DE COMANDAMIENTO Y PROTECCION
	INTERRUPTOR		PUNTO DE LUZ FLUORESCENTE ESTANCO
	LA UBICACION DEFINITIVA DE LOS ELEMENTOS DEBE REPRESENTARSE EN OBRA		DOWNLIGHT HALOGENA KONIC SISTEMA OVALAN (Ø80x110)
			DOWNLIGHT PENOLLAJER
			APLQUE ASIMETRICO DE PARED PARA EXTERIOR
			APLQUE FLUORESCENTE CON REFLECTOR A PARED
			REGLETA FLUORESCENTE CON PROTECCION