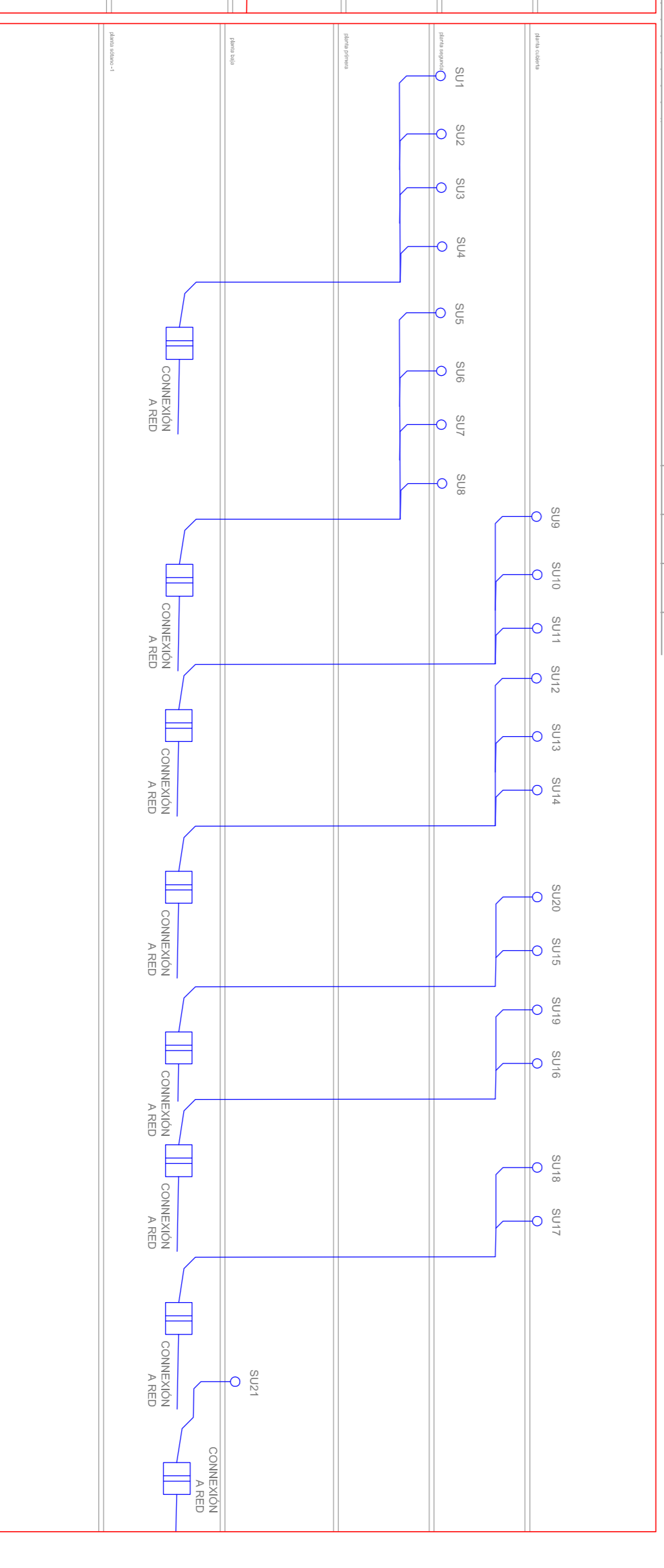
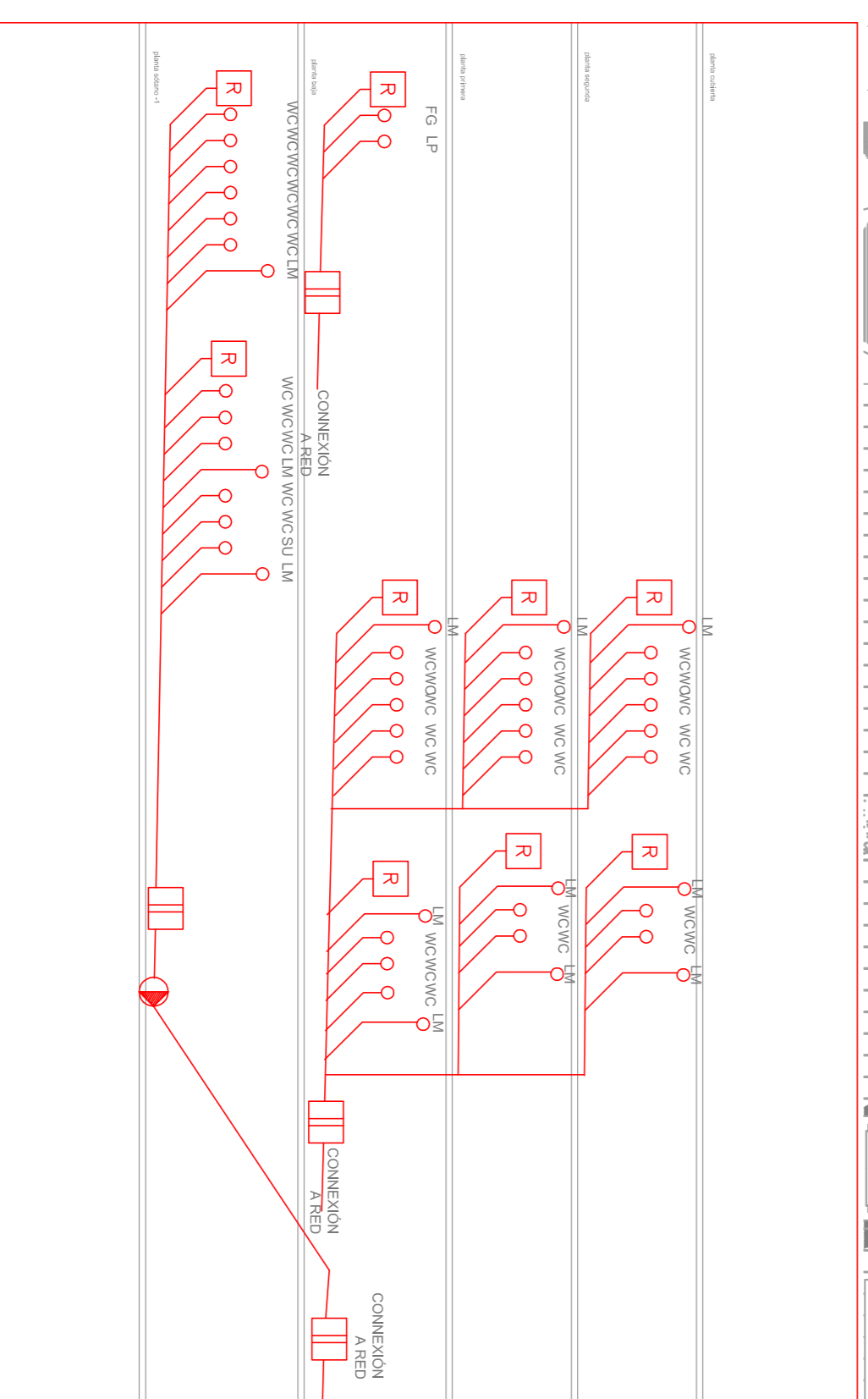
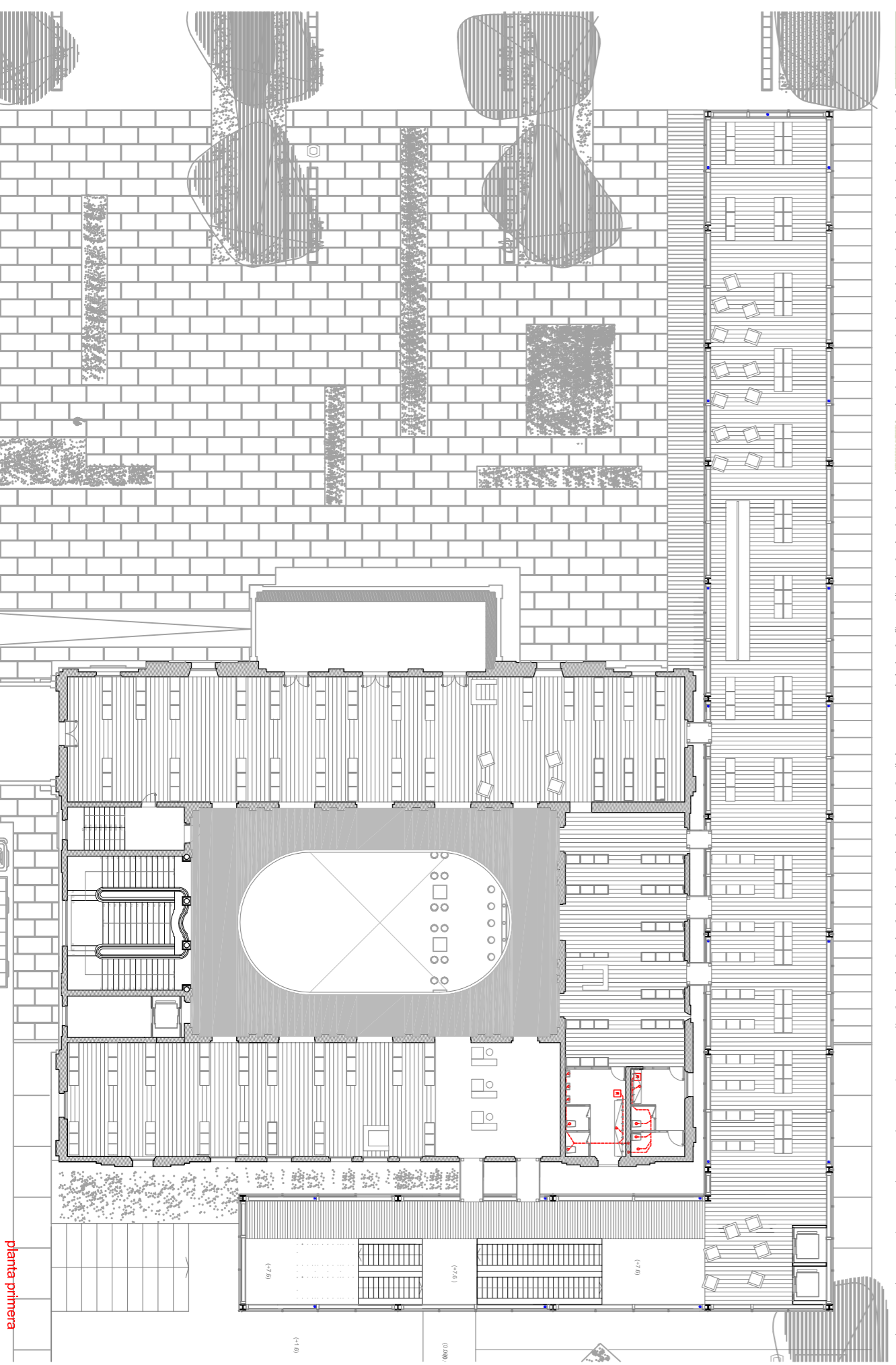


**CRITERIO DE TRAZADOS:**  
 -Único punto de entrada en el cual se encuentra el contador general, además habrá unos contadores secundarios tres en total, uno por cada grupo que se ha establecido para controlar independientemente el consumo.

-El agua caliente se consigue mediante un sistema compuesto por un calentador y una acumulado. El calentador que toma agua fría de la red, se encargará de mantener el agua del acumulador (dimensionado en función del consumo aproximado diario) a una temperatura de 60°C. El consumo se hace a partir de este acumulador, con un aporte del agua fría de la red general en función de la temperatura seleccionada por el usuario (la válvula de tres vías con sensor de temperatura es la encargada de regularlo).

-Los trazados de distribución de agua, ya sea caliente o fría, se realizarán por el falso techo de las distintas plantas.

-El suministro de gas será por el espacio entre edificios o enterrado y una vez que entre dentro del edificio transcurrirá por un cajón en el falso techo ventilado hacia el exterior.



**LEYENDA FONTANERÍA Y GAS**

	SUMIDERO PLUVIAL		PUNTO DE DESAGÜE		ALBANEL AGUAS PLUVIALES		ALBANEL AGUAS NEGRAS POR FALSO TECHO		LAVAMANOS	LM	DN15	40mm	LAVAPLATOS	LP	DN20	40mm
	SUMIDERO NEGROS		REGISTRO PLUVIALES		ALBANEL AGUAS PLUVIALES POR FALSO TECHO		ALBANEL AGUAS NEGRAS POR FALSO TECHO		DUCHA	DX	DN20	50mm	CALDERA	CL	DN15	40mm
	ALBANEL NEGROS (BN)		REGISTRO NEGROS		ALBANEL AGUAS NEGRAS		ALBANEL AGUAS NEGRAS		MOODRO	WC	DN25	110mm	ABOICADOR	AB	DN15	40mm
	ALBANEL NEGROS (BN)		REGISTRO NEGROS		ALBANEL AGUAS NEGRAS		ALBANEL AGUAS NEGRAS		PRECALEFERO COCINA	DN25	40mm	BOCA DE RIEGO	BR	DN20	110mm	

LA UBICACIÓN DEFINITIVA DE LOS ELEMENTOS DEBE REPLANTARSE EN OBRA