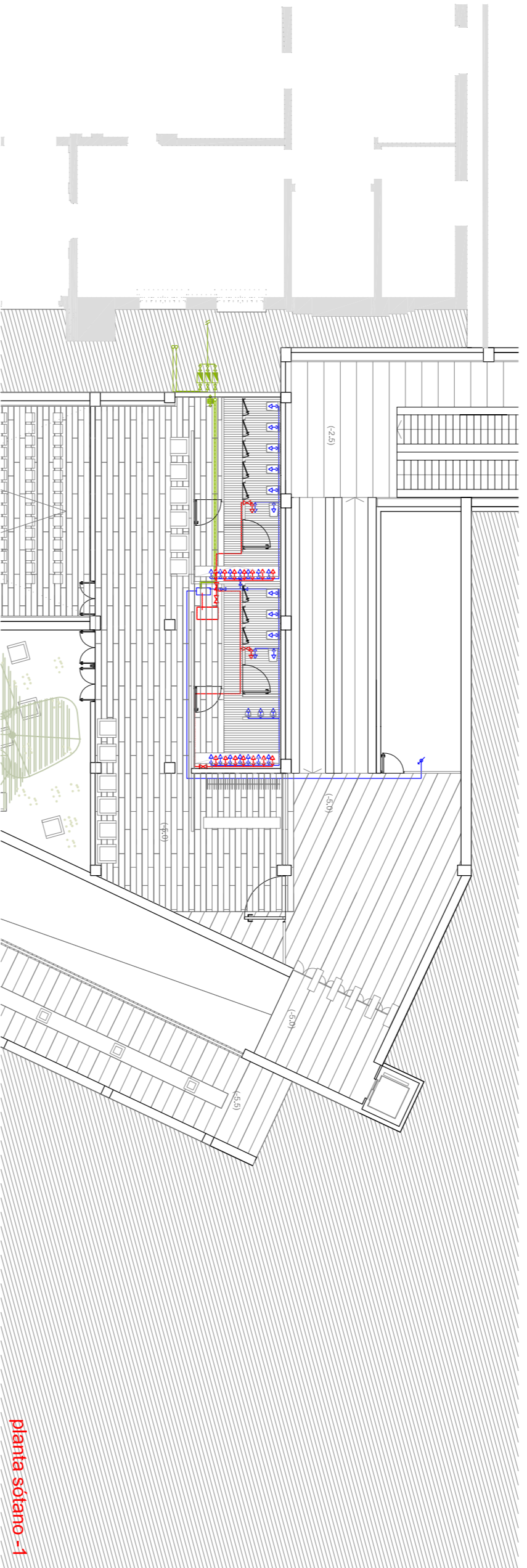
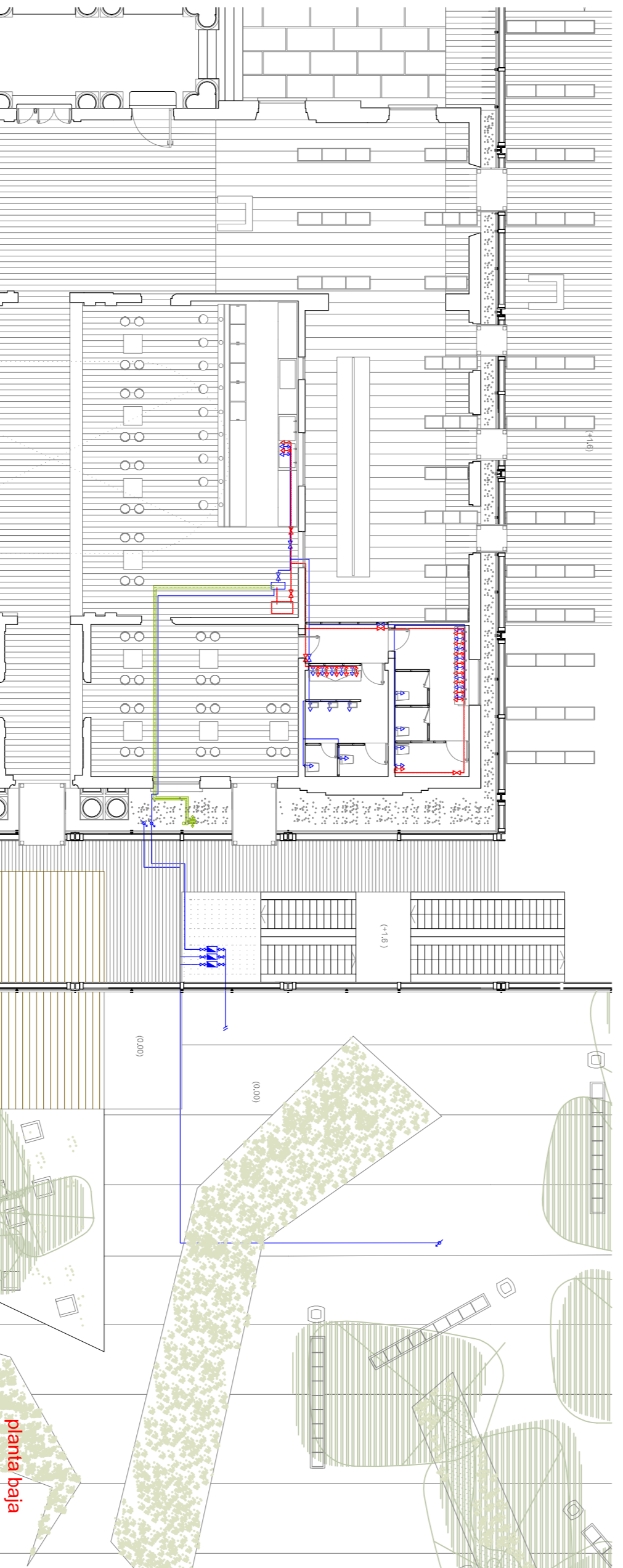


CRITERIO DE TRAZADOS:
AL ESTAR MUY LOCALIZADAS LAS INSTALACIONES DE FONTANERIA SOLO EN ASEOS Y CAETERIA Y EL GAS APARECE DE FORMA PUNTUAL LA REPRESENTACIÓN SERÁ PARCIAL DE ESTAS PARTES

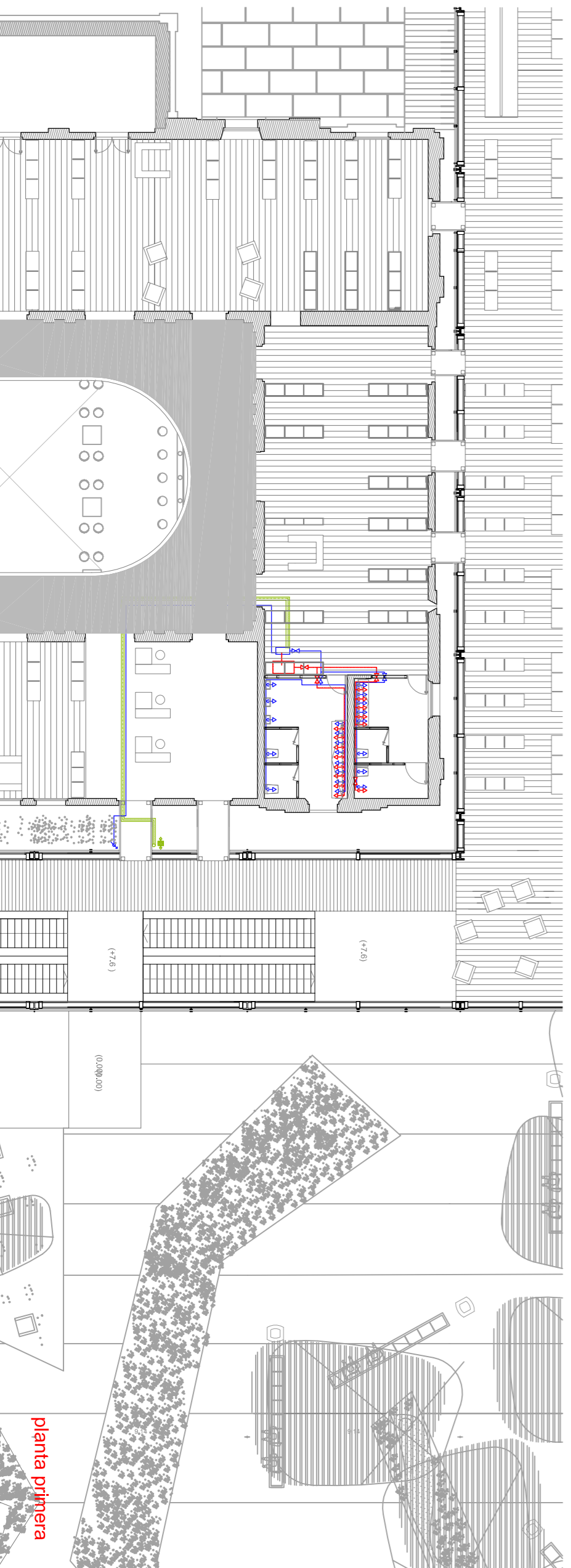
ZONAS DE ESTUDIO



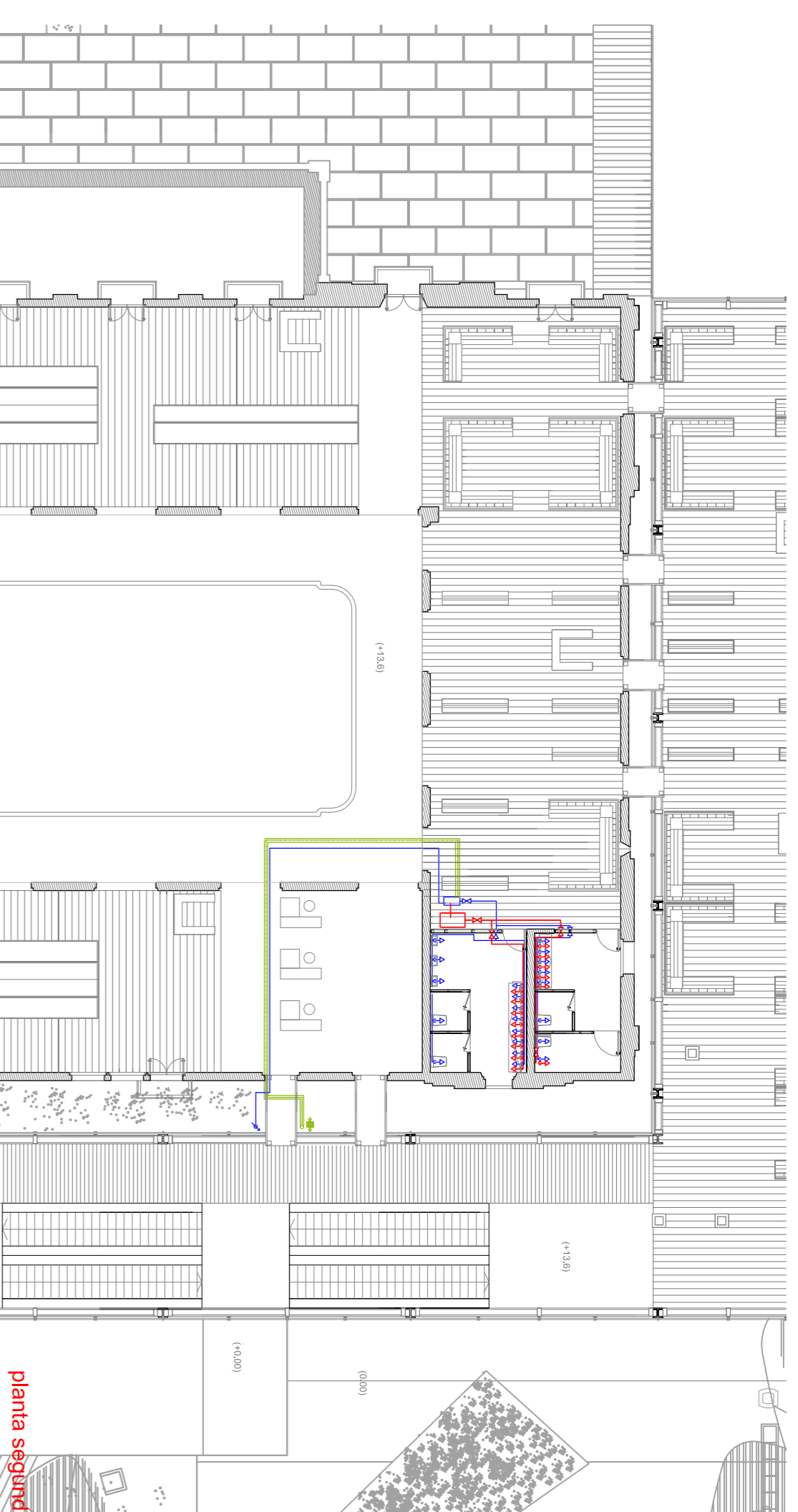
planta sótano -1



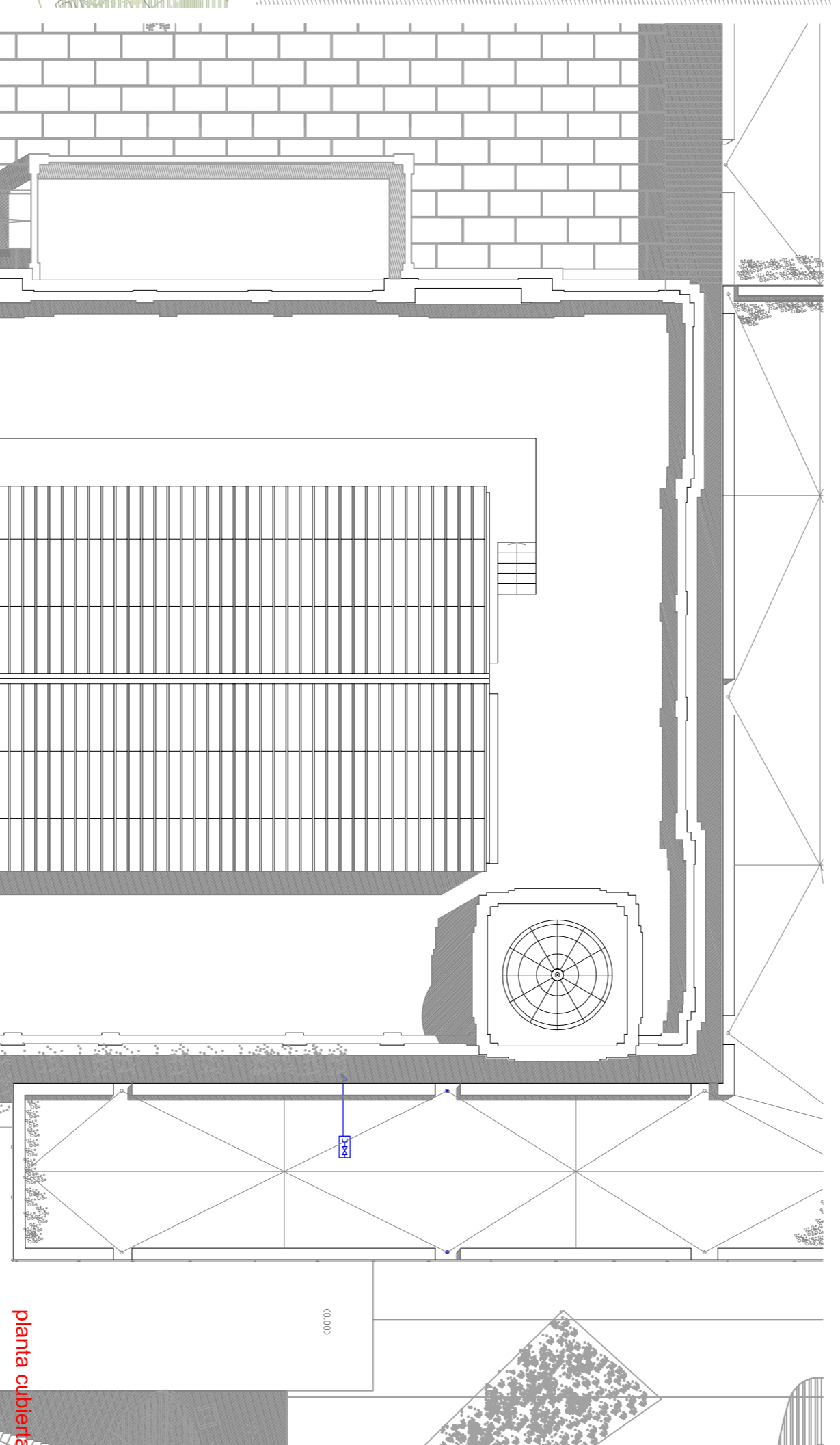
planta baja



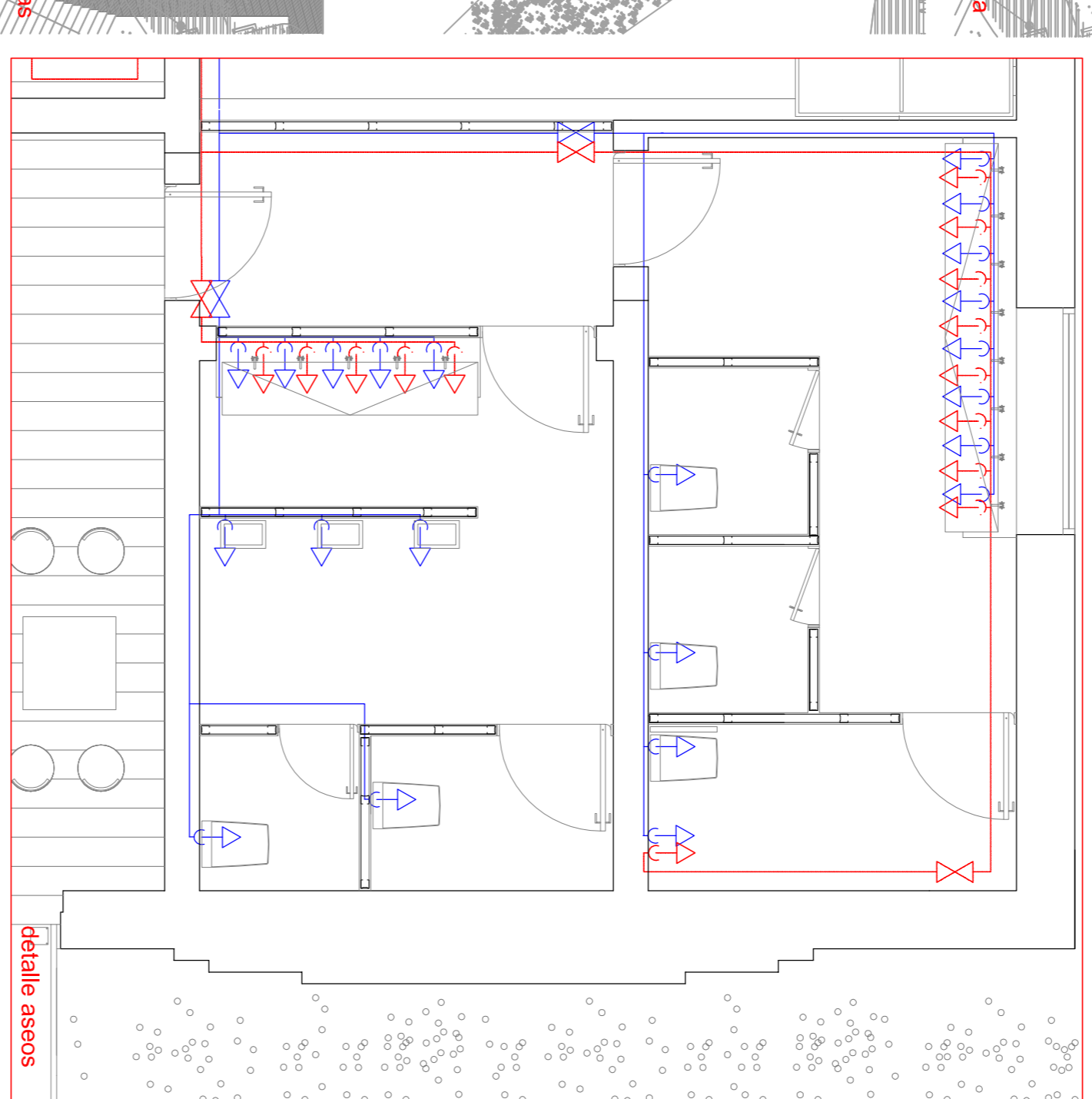
planta primera



planta segunda



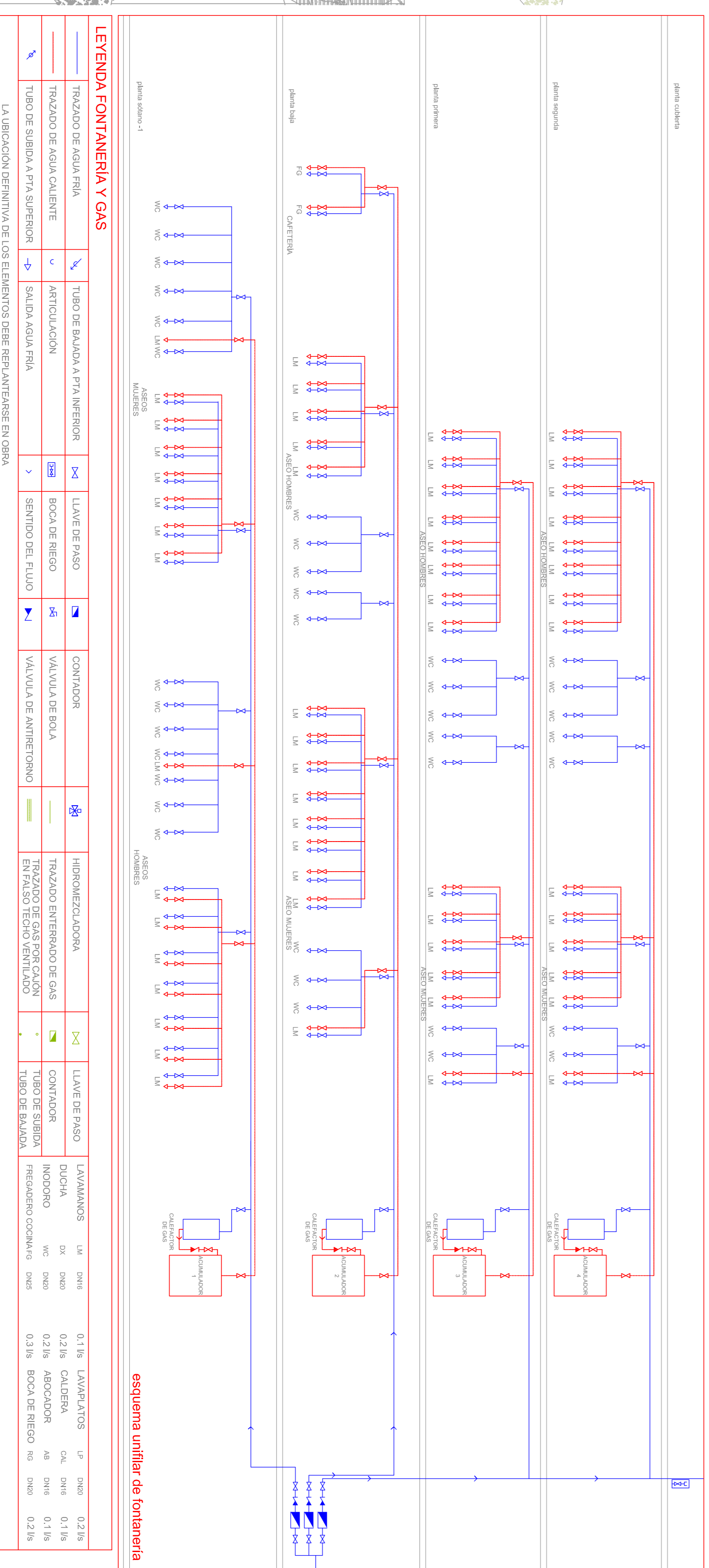
planta cubiertas



detalle aseos

CRITERIO DE TRAZADOS:

-Único punto de entrada en el cual se encuentra el contador general además habrá unos contadores secundarios fijos en total uno por cada grupo que se ha establecido para controlar independientemente el consumo.
-El agua caliente se consigue mediante un sistema compuesto por un calentador y una acumulado. El calentador que toma agua fría de la red se encargará de mantener el agua del acumulador (dimensionado en función del consumo aproximado diario) a una temperatura de 60°C. El consumo se hace a partir de este acumulador con un aporte de agua fría de la red general en función de la temperatura seleccionada por el usuario (la válvula de tres vías con sensor de temperatura es la encargada de regularlo).
-Los trazados de distribución de agua ya sea caliente o fría se realizarán por el falso techo de las distintas plantas.
-El suministro de gas será por el espacio entre edificios o enterrado y una vez que entre dentro del edificio transcurrirá por un cajón en el falso techo ventilado hacia el exterior.



esquema unifilar de fontanería

LEYENDA FONTANERIA Y GAS

	TRAZADO DE AGUA FRÍA		TUBO DE BAJADA A PTA INFERIOR		CONTADOR		HIPOCLORIZADORA		LLAVE DE PASO		LAVAMANOS		LP		DN20	0,21ts
	TRAZADO DE AGUA CALIENTE		ARTICULACION		BOCA DE RIEGO		TRAZADO DE GAS PERFORACION EN PLANTA SÓTANO		CONTADOR		DUCHA		DN15	0,21ts	CAJONERA	0,11ts
	TUBO DE SUBIDA A PTA SUPERIOR		SALIDA AGUA FRÍA		SEÑAL DEL FLUJO		TRAZADO DE GAS PERFORACION EN PLANTA SÓTANO		CONTADOR		WC		DN15	0,31ts	BOCA DE RIEGO	0,21ts