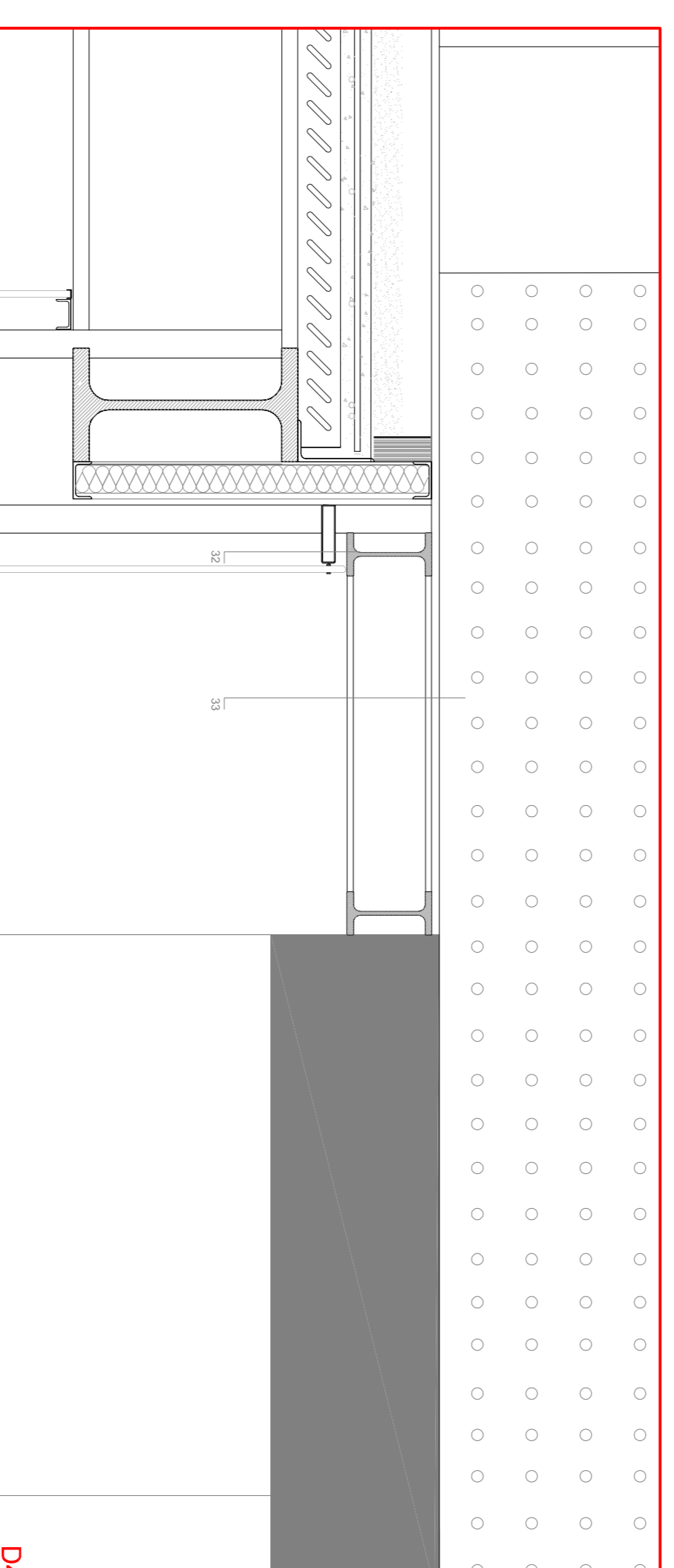
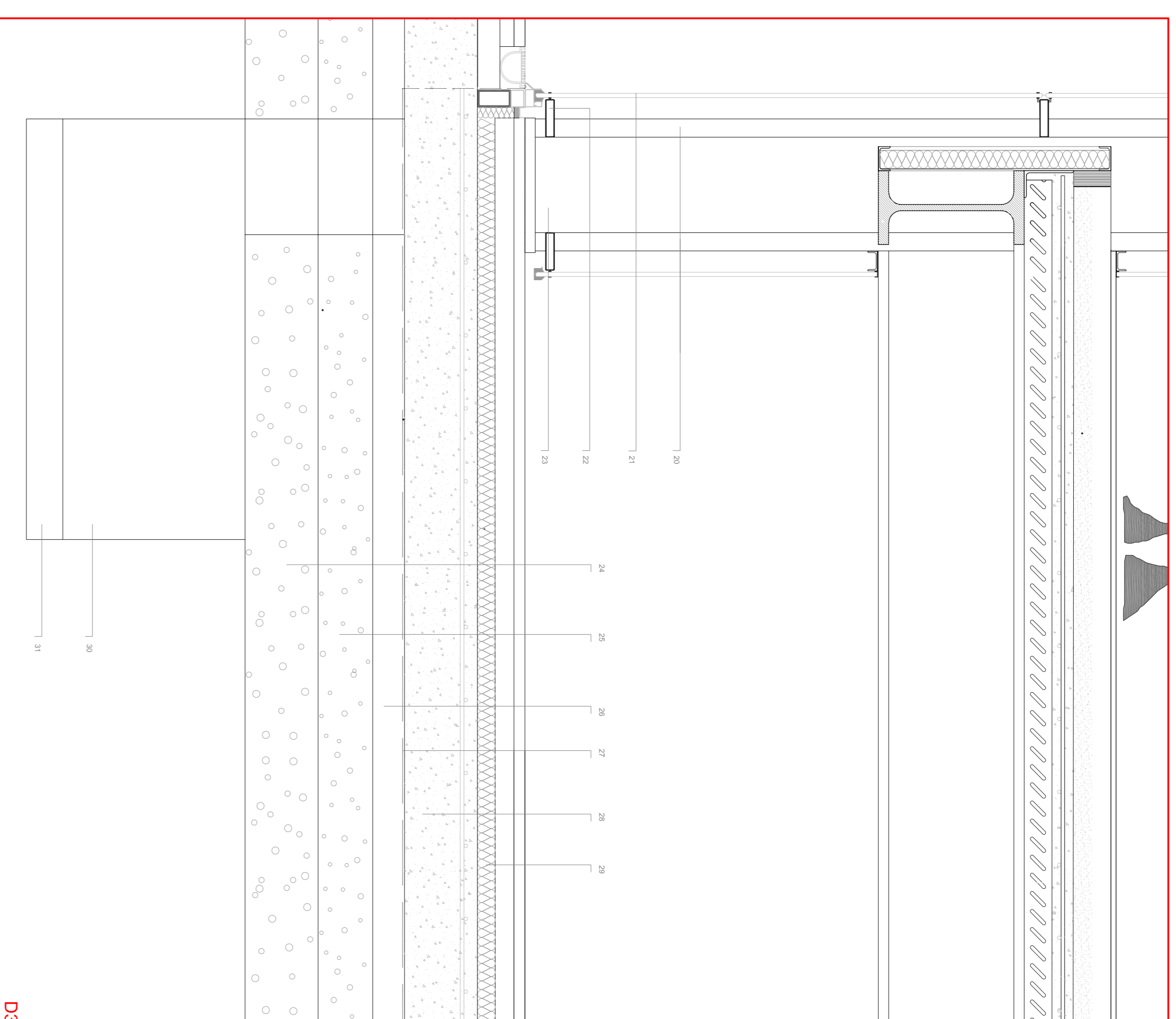
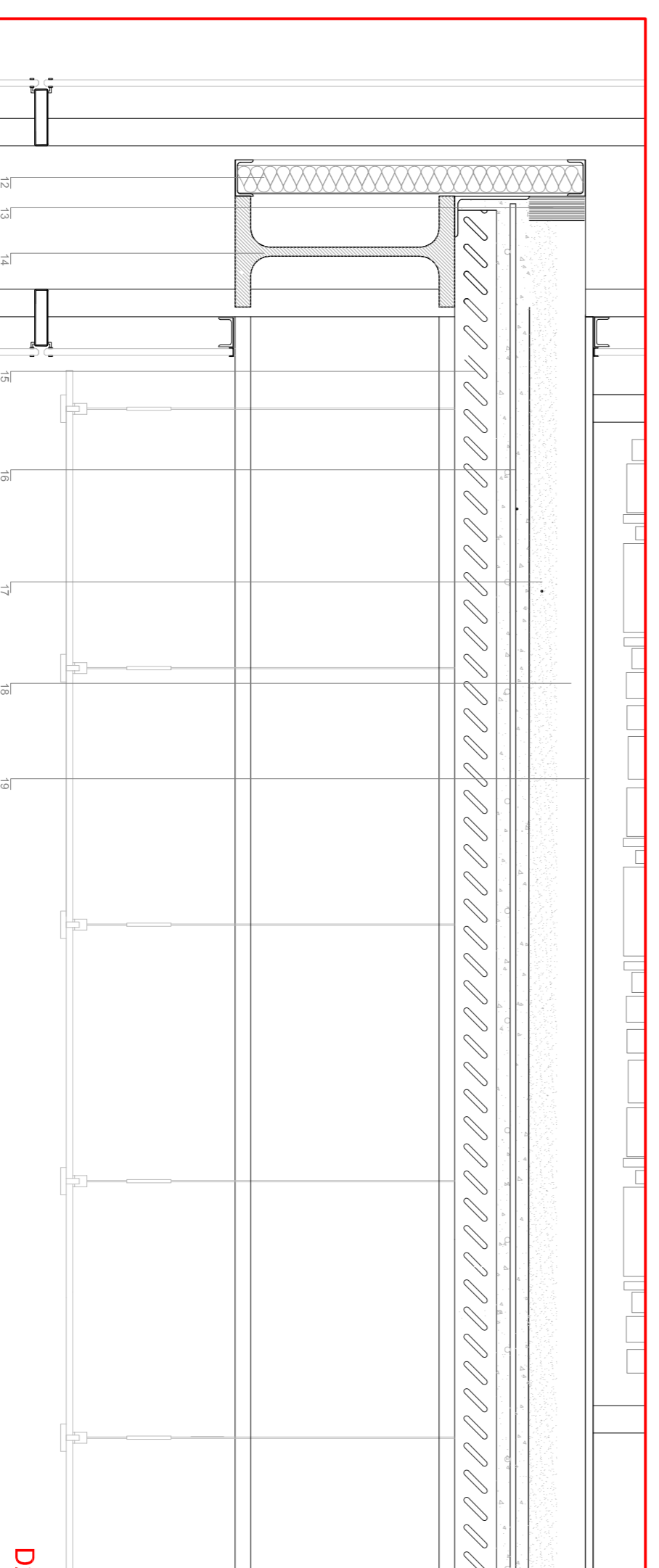
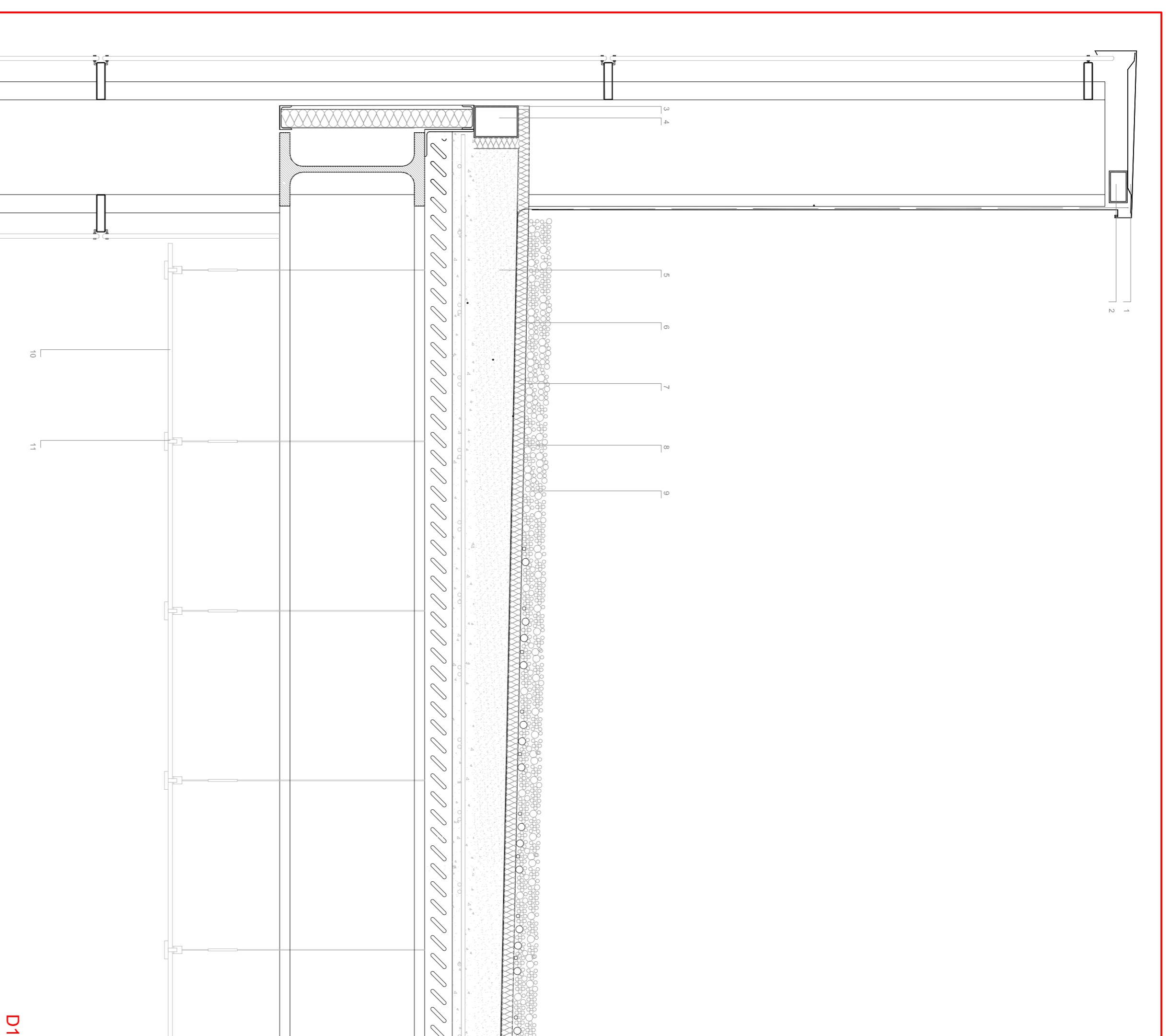


- _01_ chapa de zinc
- _02_ perfil tubular de sujeción de chapa
- _03_ remanite de silicona
- _04_ perfil tubular
- _05_ hormigón de pendiente
- _06_ lamina impermeable e=1cm
- _07_ aislante térmico,lana de roca e=3cm
- _08_ lamina geotéxtil de separación
- _09_ capa de protección de grava e=10cm
- _10_ falso techo de vidrio laminado traslucido
- _11_ plaza de sujeción de falso techo

- _12_ panel sandwich con doble capa de aluminio
- _13_ alma de polietileno e=5cm
- _14_ junta elástica de neopreno
- _15_ perfil metálico IPE400
- _16_ chapa grecada colaborante AC-S9 e=75mm
- _17_ sección comprimida de hormigón del forjado
- _18_ colaborante con malla de negativos Ø8H/5x16
- _19_ mortero de nivelación e=5cm
- _20_ rastreado para colocación del pavimento
- _21_ pavimento de madera Parklex 2000



- _20_ perfil metálico HEB 320
- _21_ vidrio laminado de fachada
- _22_ piezas metálicas de sujeción de vidrio
- _23_ subestructura metálica entre pilares para aguarde de fachada
- _24_ terrero compactado
- _25_ grava
- _26_ arena e=10cm
- _27_ lamina impermeable
- _28_ capa de protección de grava e=10cm
- _29_ aislante térmico,lana de roca e=3cm
- _30_ zapata armada descentrada
- _31_ hormigón de limpieza e=10cm

- _32_ perfil IPE 150 para aguarde de pasarela
- _33_ pasarela de chapa microperforada