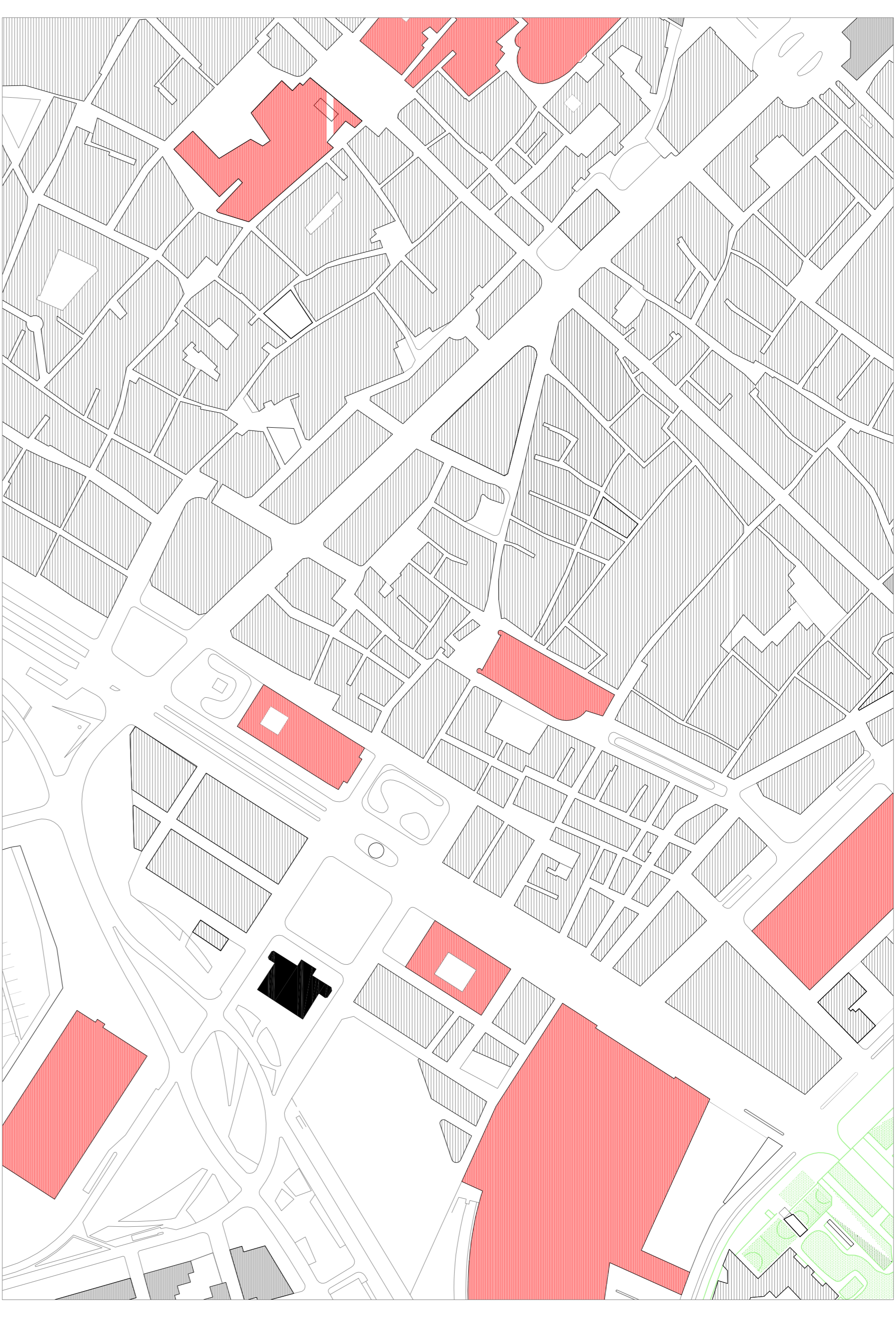


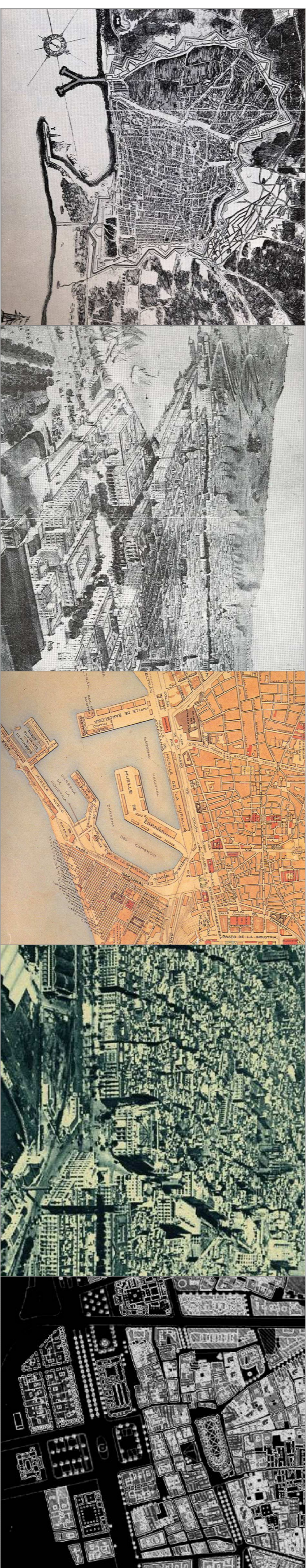
visita aérea



plano de emplazamiento 1/2500

El edificio se sitúa en la plaza del Palau, dicha plaza surge al borde del Paseo de Colón que es el "borde" del barrio de Bom con el puerto. La apertura de la ciudad al mar se hace a través de esta zona, surgiendo una nueva morfología. Comienza un cierto orden en planta tanto de edificios rectangulares como en calles-línea con dimensiones fijas y con proporciones. Pese a estar en una situación envidiable, con acceso inmediato al metro y a la estación Franca y a dos minutos de la zona vieja, es una plaza con poca actividad, pocos la atraviesan caminando y menos permanecen en ella.

Indígenas históricas



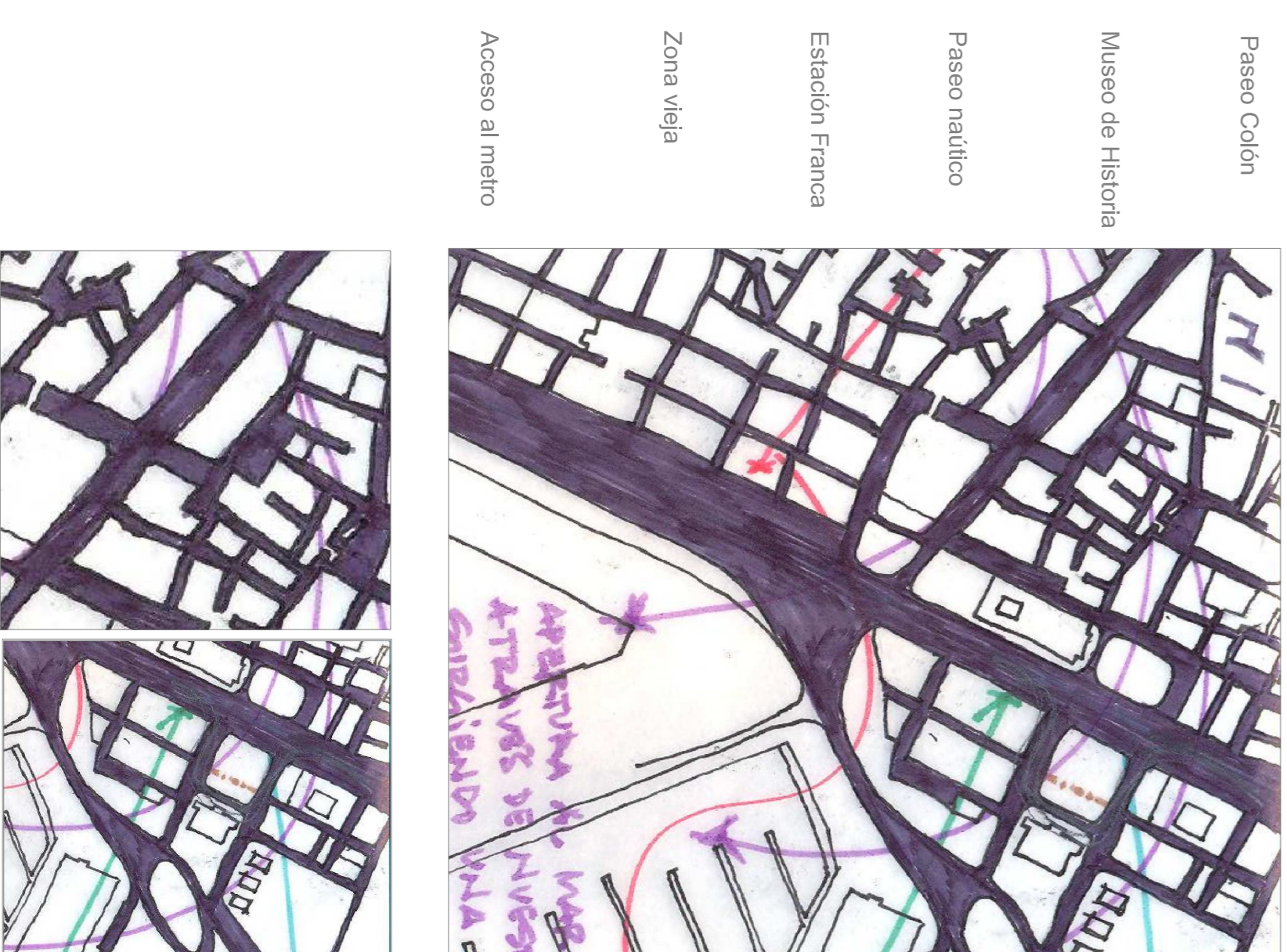
En el S.XIV aparece el edificio de la bodega cuyo cuerpo principal se conserva aun pese a las sucesivas ampliaciones. El palacio del Virrey data del S.XV aunque se quemó en 1875. En 1929 ordenaron la planta y la altura de los edificios al largo del Palau y la Aduna. En 1942 se produce un ensanchamiento junto a la plaza del Palau y el proyecto de la Plaza del Mar.

Fotos del lugar

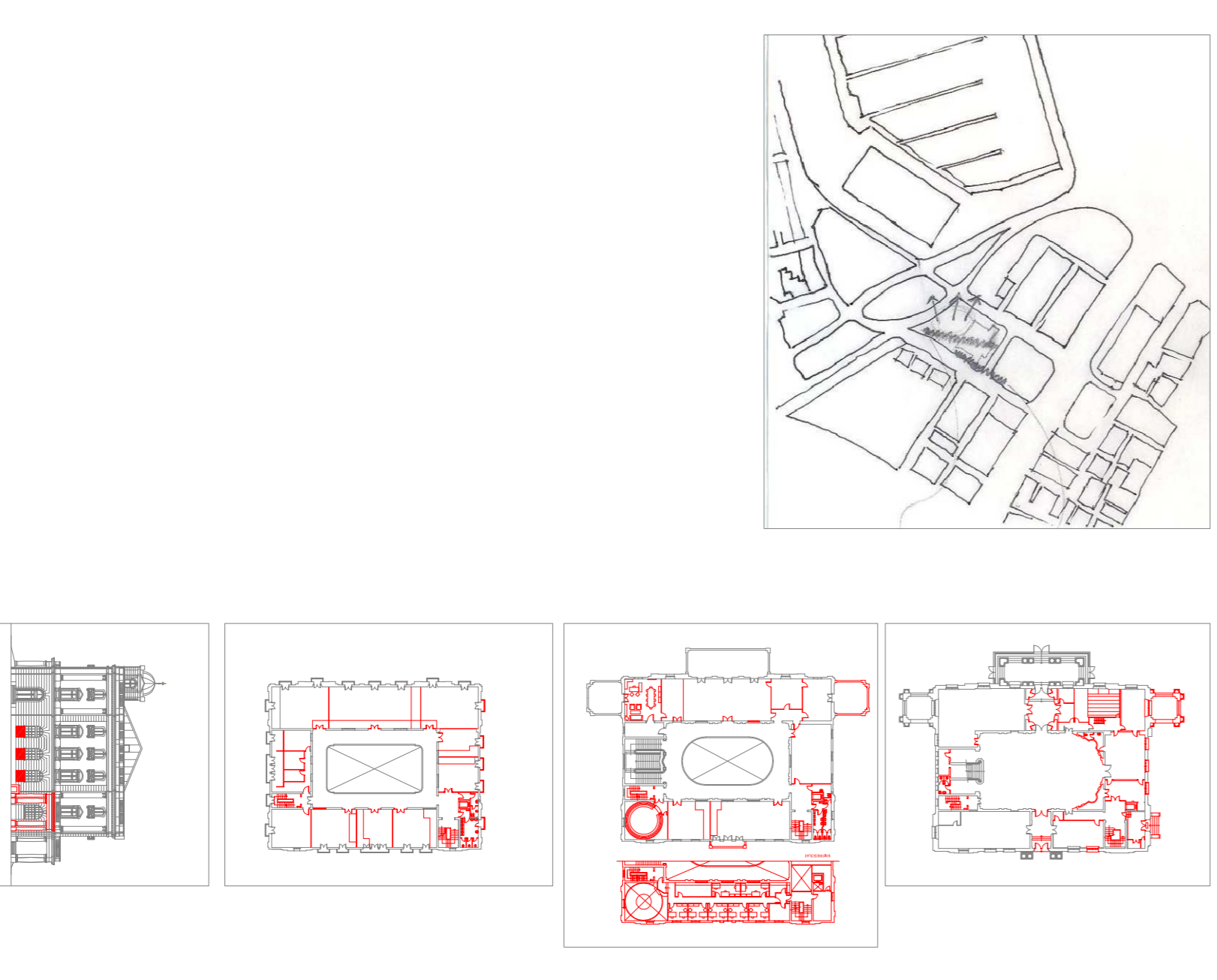


Por delante (este) el Paseo Colón y la zona vieja. Por detrás (este) la Ronda Litoral, el museo de Historia y el paseo náutico y al norte la Estación de Ferrocarriles y el acceso al metro... pese a ello, una plaza con poca actividad de día y ninguna de noche.

geometría del espacio urbano



elementos modificados



Calzadas, quebradas sin dimensiones fijas

Dimensiones fijas, orden en el trazo de las calles, su anchura y la altura de los edificios.