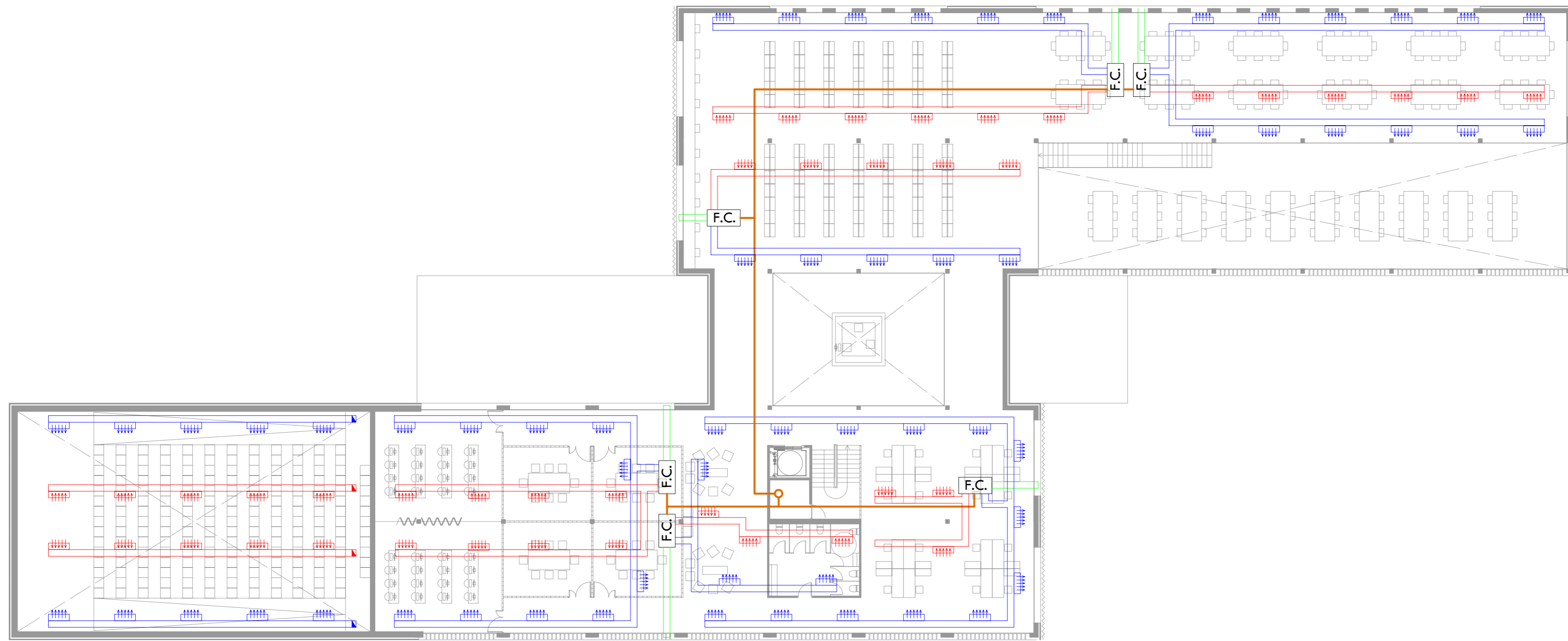
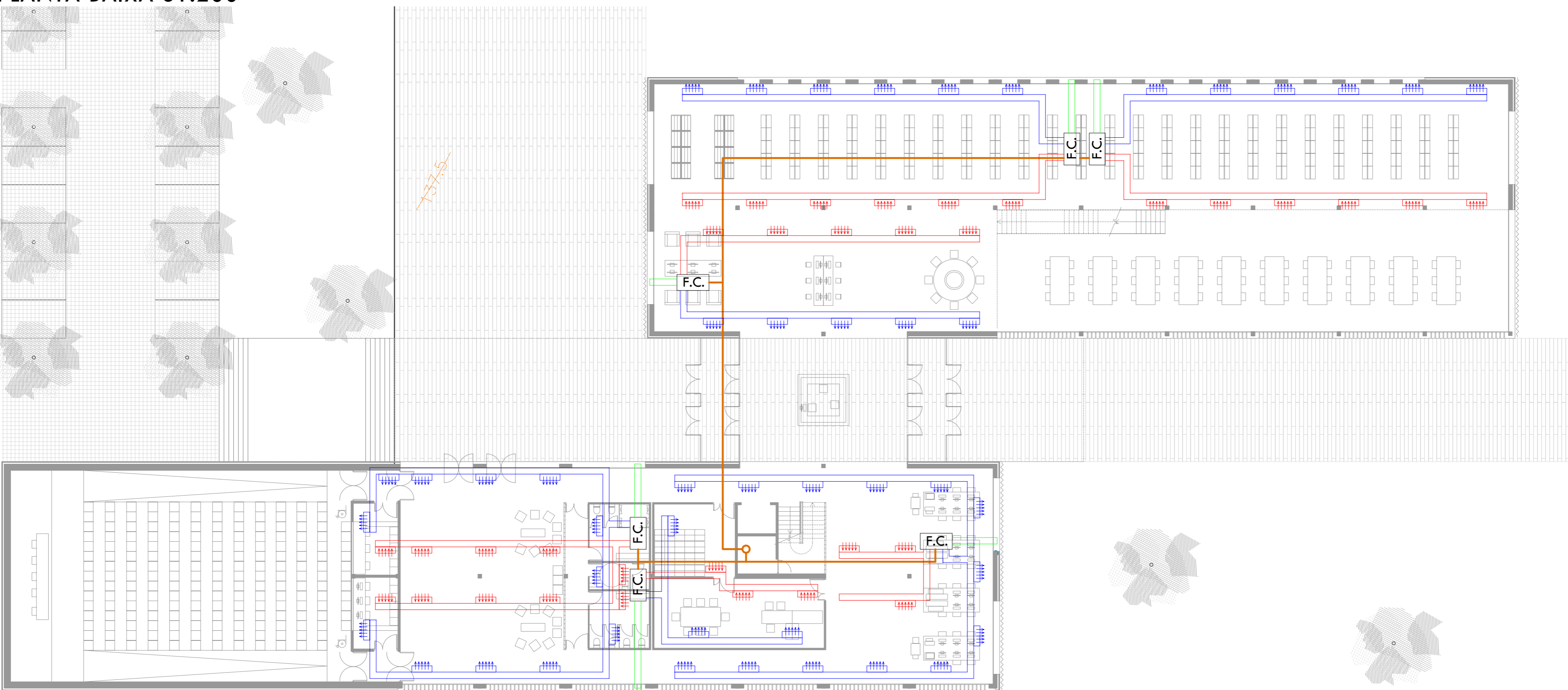


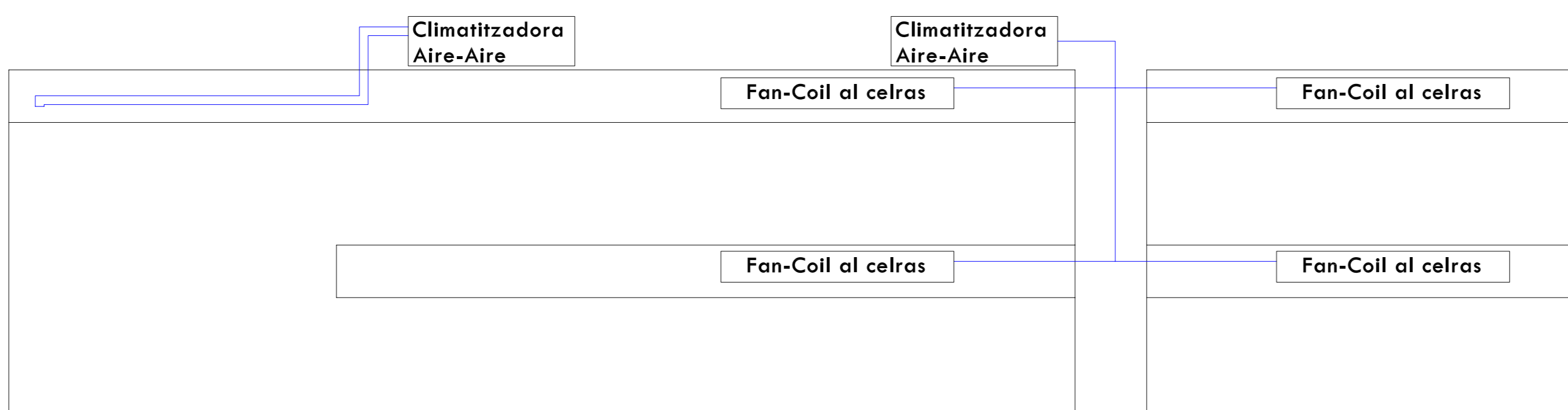
PLANTA PRIMERA e1.200



PLANTA BAIXA e1.200



- Climatitzadora Aire-Aigua
- Climatitzadora Aire-Aire
- Impulsor d'aire Encastat al cel-ras
- Recuperació d'aire Encastat al cel-ras
- Conducte d'impulsió
- Conducte de retorn
- Conducte d'intercanvi d'aire amb l'exterior



CLIMATITZACIÓ

La climatització del edifici tan de calefacció com de refrigieració es duu a terme a través de la climatització de l'aire.

A tota la biblioteca excepte la sala d'actes, s'empra un sistema aire-aigua, amb fan-coils situats al cel-ras. I a la sala d'actes, s'empra un sistema aire-aire.

El primer sistema ens permet reduir dimensions de les canalitzacions i portar la climatització a tota la planta sense el soroll derivat de moure grans quantitats d'aire.