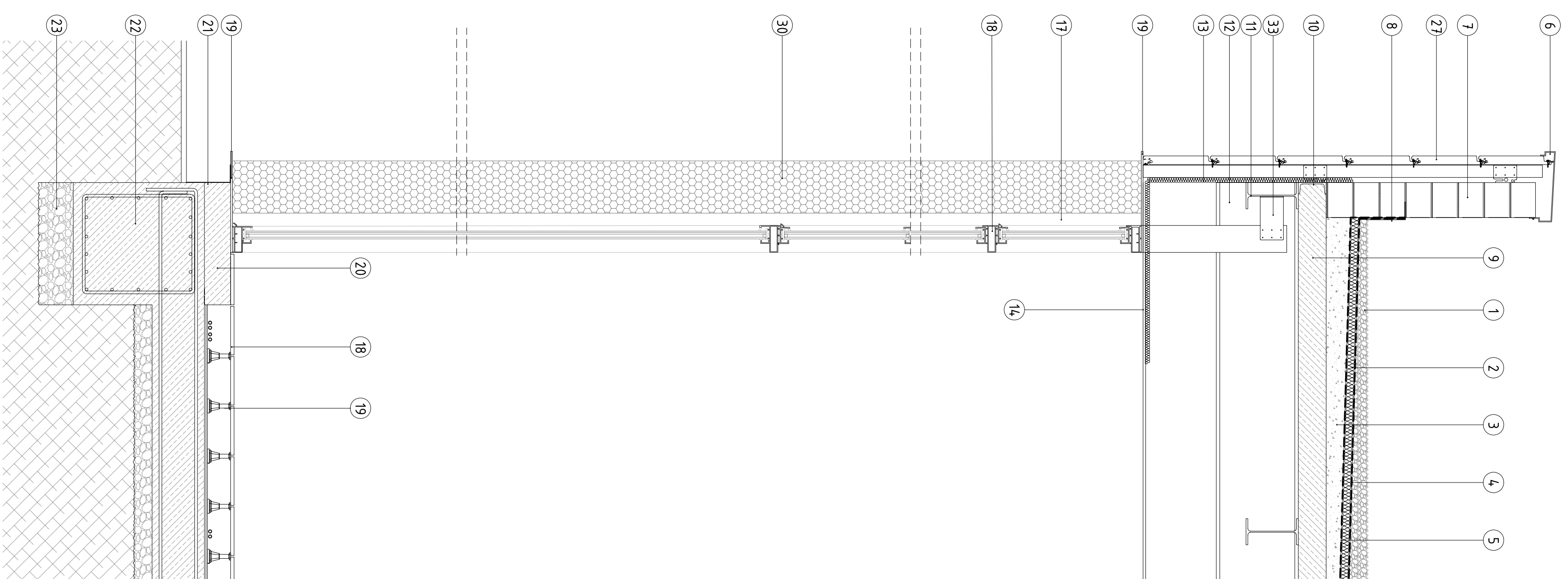
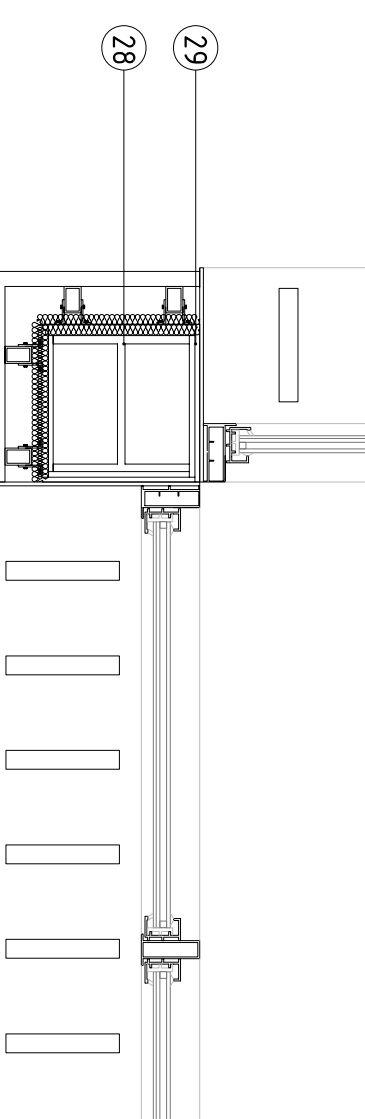


SECCIÓ FAÇANA SUD DOBLE ESPAI e1:20

- 1 Acabat coberta invertida de graves picades
- 2 Aïllament tèrmic de poliestirè extrudit
- 3 Formigó cel·lular lleuger de formació de pendents
- 4 Geotextil (antirrelles)
- 5 Làmina impermeable
- 6 Xapa plegada de coronació de l'ampli
- 7 Bloc de formigó 40x20x30cm
- 8 Xapa plegada com a minvell
- 9 Forjat col·laborant 10+6
- 10 Perfil CPN com a remat del forjat col·laborant
- 11 Corretges IPN 240
- 12 IPN 450
- 13 Aïllament tèrmic de poliestirè extrudit
- 14 Fals sostre de cartró-guix
- 15 Cercol de pletina d'acer d'1cm de espesor, acabat en color negre. Fa de premarc i tancament de la cambra de la pell de l'edifici.
- 16 Fusteria d'alumini amb ruptura del pont tèrmic. Vidre amb cambra d'aire 4+4 6mm CA + 6. (fulles fixa a la part inferior + 2 fulles abatibles a la superior)
- 17 Muntant d'alumini del mur cortina de tancament
- 18 Travesser del mur cortina de tancament
- 19 Xapa d'acer d'1cm de espesor, acabat en color negre. Collada al mur cortina superior i als pilars
- 20 Recrescut perimetral del forjat
- 21 Xapa plegada de protecció
- 22 Biga de fonamentació
- 23 Formigó de neteja
- 24 Muntant de mur cotina de la pell
- 25 Anclatge de suport de muntant
- 26 Anclatge de retenció de muntant
- 27 Panel acabat coure mat, gruix 5cm i alçada 40cm, longitud segons el cas. Marca BRITISH ROBERTSON model FORMALIVE.
- 28 Pilar perfil HEB 360
- 29 Protecció al foc de tritapa de cartró-guix
- 30 Lama vertical de xapa d'acer Corten plegada i perforada 50x300.3mm. Cargolada al cercol de l'obertura

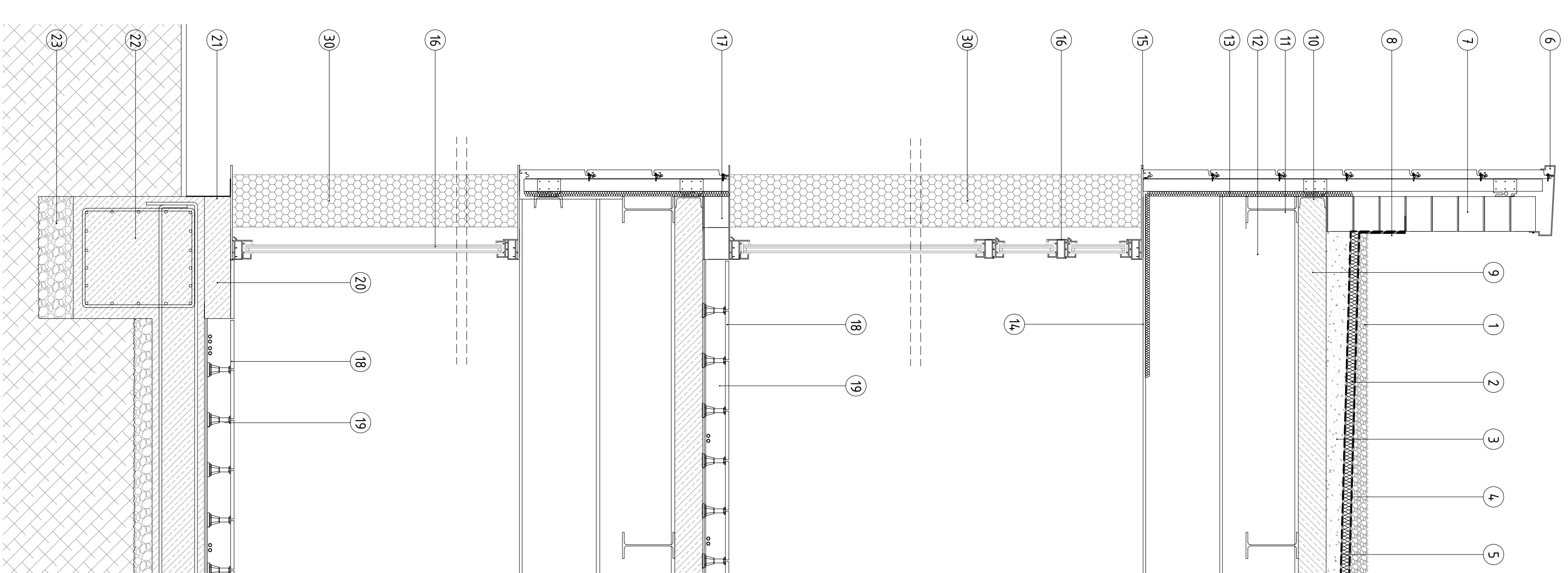


PLANTA FAÇANA EST I OEST (e1:20)



SECCIÓ FAÇANA SUD BLOC INFERIOR e1:20

- 1 Acabat coberta invertida de graves picades
- 2 Aïllament tèrmic de poliestirè extrudit
- 3 Formigó cel·lular lleuger de formació de pendents
- 4 Geotextil (antirrelles)
- 5 Làmina impermeable
- 6 Xapa plegada de coronació de l'ampli
- 7 Bloc de formigó 40x20x30cm
- 8 Xapa plegada com a minvell
- 9 Forjat col·laborant 10+6
- 10 Perfil CPN com a remat del forjat col·laborant
- 11 Corretges IPN 240
- 12 IPN 450
- 13 Aïllament tèrmic de poliestirè extrudit
- 14 Fals sostre de cartró-guix
- 15 Cercol de pletina d'acer d'1cm de espesor, acabat en color negre. Fa de premarc i tancament de la cambra de la pell de l'edifici.
- 16 Fusteria d'alumini amb ruptura del pont tèrmic. Vidre amb cambra d'aire 4+4 6mm CA + 6. (fulla fixa + 2 fulles abatibles)
- 17 Recrescut perimetral del forjat amb bloc de formigó
- 18 Tancament per exteriors de tabiqueria seca de cartró-guix i perfil·leria metal·lica. Marca KNAUFF model ACUA PANEL. Amb un centímetre de rebossat exterior per assegurar l'estanqueïtat a l'aire. 2capes 12.5mm interiors + 1 rail amb aïllant + 1 capa de placa de guix de 12.5mm + trail amb aïllant +2capes de 12.5 de panell Acuapanel exterior + un centímetre de rebossat exterior per assegurar l'estanqueïtat a l'aire
- 19 Xapa d'acer d'1cm de espesor, acabat en color negre.
- 20 Recrescut perimetral del forjat
- 21 Xapa plegada de protecció
- 22 Biga de fonamentació
- 23 Formigó de neteja
- 24 Muntant de mur cotina
- 25 Anclatge de suport de muntant
- 26 Anclatge de retenció de muntant
- 27 Panel acabat coure mat, gruix 5cm i alçada 40cm, longitud segons el cas. Marca BRITISH ROBERTSON model FORMALIVE.
- 28 Pilar perfil HEB 360
- 29 Protecció al foc de tritapa de cartró-guix
- 30 Lama vertical de xapa d'acer Corten plegada i perforada 50x300.3mm, cargolada al cercol de l'obertura



PLANTA FAÇANA EST I OEST (e1:20)

