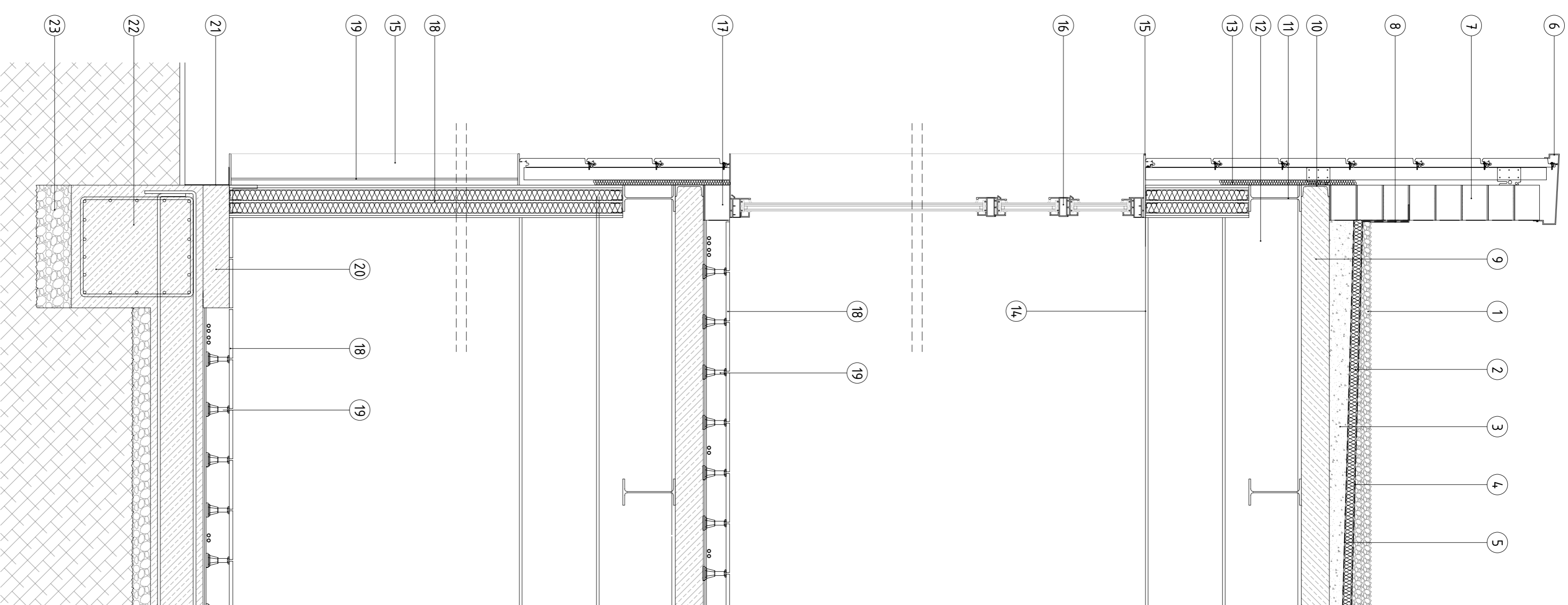
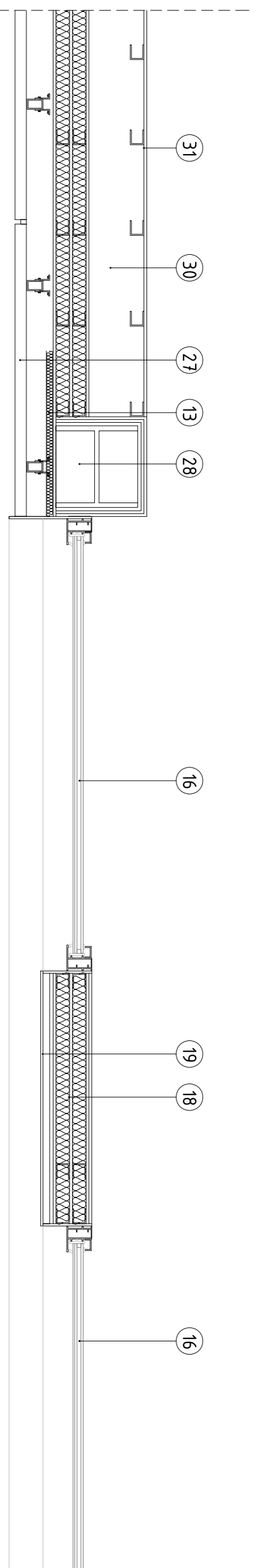


SECCIÓ FAÇANA NORD e1:20

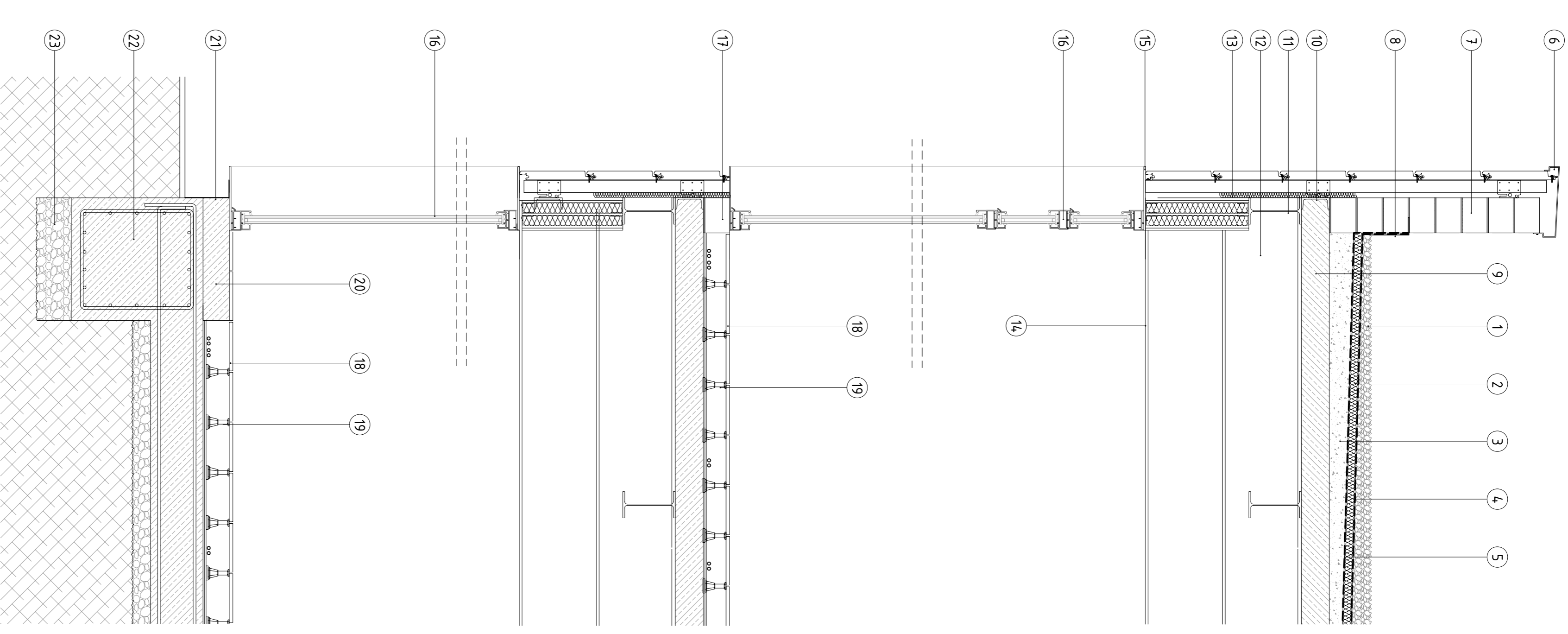
- 1 Acabat coberta invertida de graves picades
- 2 Aïllament tèrmic de poliestirè extrudit
- 3 Formigó cel·lular lleuger de formació de pendents
- 4 Geotextil (antrarels)
- 5 Làmina impermeable
- 6 Xapa plegada de coronació de l'ampli
- 7 Bloc de formigó 4,0x20x30cm
- 8 Xapa plegada com a minvell
- 9 Forjat col·laborant 10+6
- 10 Perfil CPN com a remat del forjat col·laborant
- 11 Corretges IPN 240
- 12 IPN 450
- 13 Aïllament tèrmic de poliestirè extrudit
- 14 Fals sostre de cartró-guix
- 15 Cercol de pletina d'acer d'1cm de espesor, acabat en color negre. Fa de premarc i tancament de la cambra de la pell de l'edifici.
- 16 Fusterna d'alumini amb ruptura del pont tèrmic. Vidre amb cambra d'aire 4+4 6mm CA + 6. (fulla fixa + 2 fulles abatibles)
- 17 Recrescut perimetral del frojat amb bloc de formigó
- 18 Tancament per exteriors de tabiqueria seca de cartró-guix i perfil·leria metàl·lica. Marca KNAUFF model ACUA PANEL. Amb un centímetre de rebossat exterior per assegurar l'estanqueïtat a l'aire. 2capes 12,5mm interiors + 1 rail amb aïllant + 1 capa de placa de guix de 12,5mm + 1rail amb aïllant +2capes de 12,5 de panell Acuapanel exterior + un centímetre de rebossat exterior per assegurar l'estanqueïtat a l'aire
- 19 Xapa d'acer d'1cm de espesor, acabat en color negre.
- 20 Recrescut perimetral del forjat
- 21 Xapa plegada de protecció
- 22 Biga de fonamentació
- 23 Formigó de neteja
- 24 Montant de mur cotina
- 25 Anclatge de suport de montant
- 26 Anclatge de referència de montant
- 27 Panel acabat coure mat, gruix 5cm i alçada 40cm, longitud segons el cas. Marca BRITISH ROBERTSON model FORMALIVE.
- 28 Pilar perfil HEB 360
- 29 Protecció al foc de trirapa de cartró-guix
- 30 Espai cec per allotjar les Creus de sant Andreu per rigiditzar els porçics i també instal·lacions.
- 31 Envà de cartró-guix per tancament de l'espai del punt 30.



PLANTA FAÇANA NORD (e1:20)



- 1 Acabat coberta invertida de graves picades
- 2 Aïllament tèrmic de poliestirè extrudit
- 3 Formigó cel·lular lleuger de formació de pendents
- 4 Geotextil (antrarels)
- 5 Làmina impermeable
- 6 Xapa plegada de coronació de l'ampli
- 7 Bloc de formigó 4,0x20x30cm
- 8 Xapa plegada com a minvell
- 9 Forjat col·laborant 10+6
- 10 Perfil CPN com a remat del forjat col·laborant
- 11 Corretges IPN 240
- 12 IPN 450
- 13 Aïllament tèrmic de poliestirè extrudit
- 14 Fals sostre de cartró-guix
- 15 Cercol de pletina d'acer d'1cm de espesor, acabat en color negre. Fa de premarc i tancament de la cambra de la pell de l'edifici.
- 16 Fusterna d'alumini amb ruptura del pont tèrmic. Vidre amb cambra d'aire 4+4 6mm CA + 6. (fulla fixa + 2 fulles abatibles)
- 17 Recrescut perimetral del frojat amb bloc de formigó
- 18 Tancament per exteriors de tabiqueria seca de cartró-guix i perfil·leria metàl·lica. Marca KNAUFF model ACUA PANEL. Amb un centímetre de rebossat exterior per assegurar l'estanqueïtat a l'aire. 2capes 12,5mm interiors + 1 rail amb aïllant + 1 capa de placa de guix de 12,5mm + 1rail amb aïllant +2capes de 12,5 de panell Acuapanel exterior + un centímetre de rebossat exterior per assegurar l'estanqueïtat a l'aire
- 19 Xapa d'acer d'1cm de espesor, acabat en color negre.
- 20 Recrescut perimetral del forjat
- 21 Xapa plegada de protecció
- 22 Biga de fonamentació
- 23 Formigó de neteja
- 24 Montant de mur cotina
- 25 Anclatge de suport de montant
- 26 Anclatge de referència de montant
- 27 Panel acabat coure mat, gruix 5cm i alçada 40cm, longitud segons el cas. Marca BRITISH ROBERTSON model FORMALIVE.
- 28 Pilar perfil HEB 360
- 29 Protecció al foc de trirapa de cartró-guix
- 30 Espai cec per allotjar les Creus de sant Andreu per rigiditzar els porçics i també instal·lacions.
- 31 Envà de cartró-guix per tancament de l'espai del punt 30.
- 32 Xapa grecada d'Acer Cortèn, perforada, protecció solar de les façanes est i oest. Greca amb cantell de 15cm



PLANTA FAÇANA NORD CANTONADA (e1:20)

