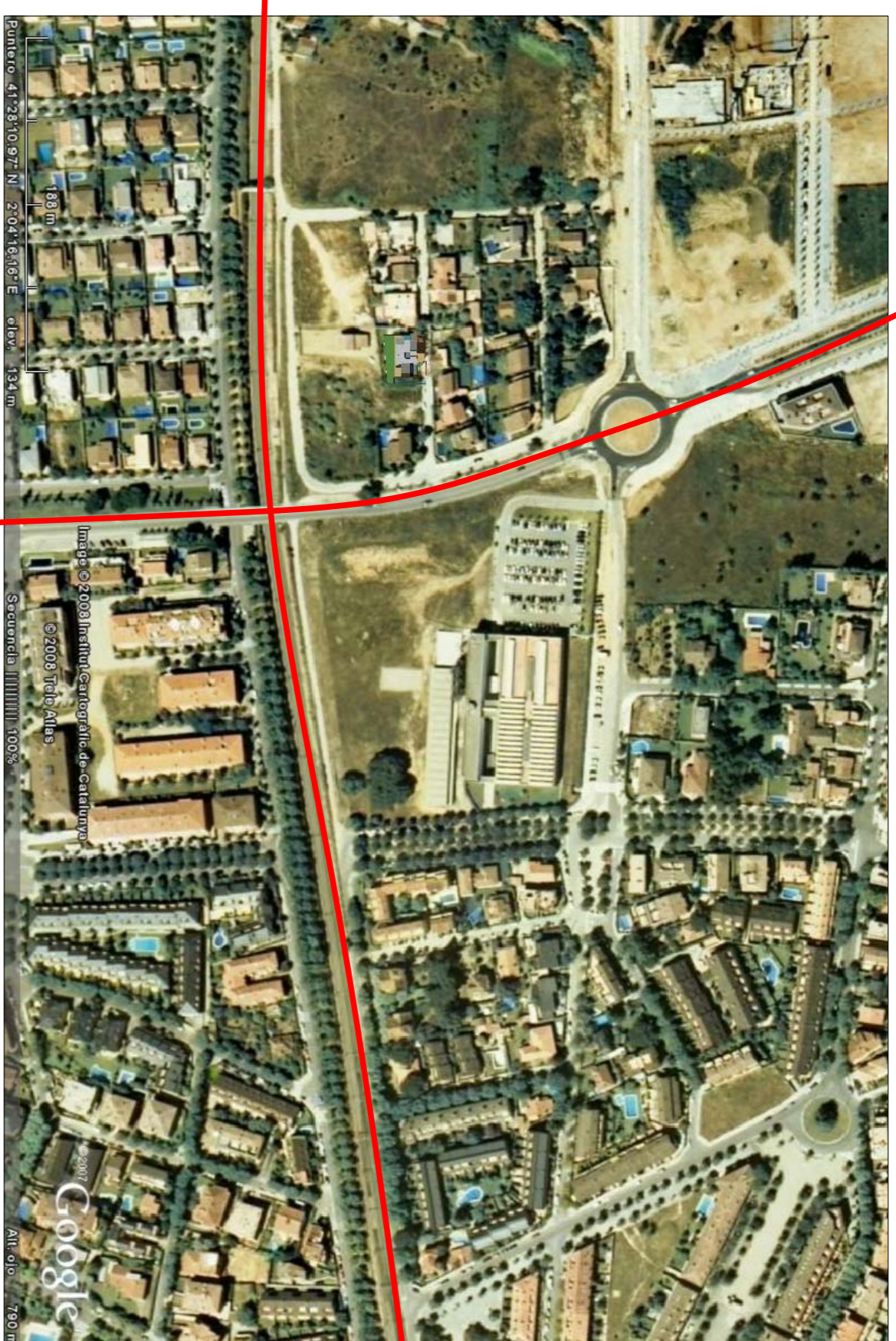


SITUACIÓ

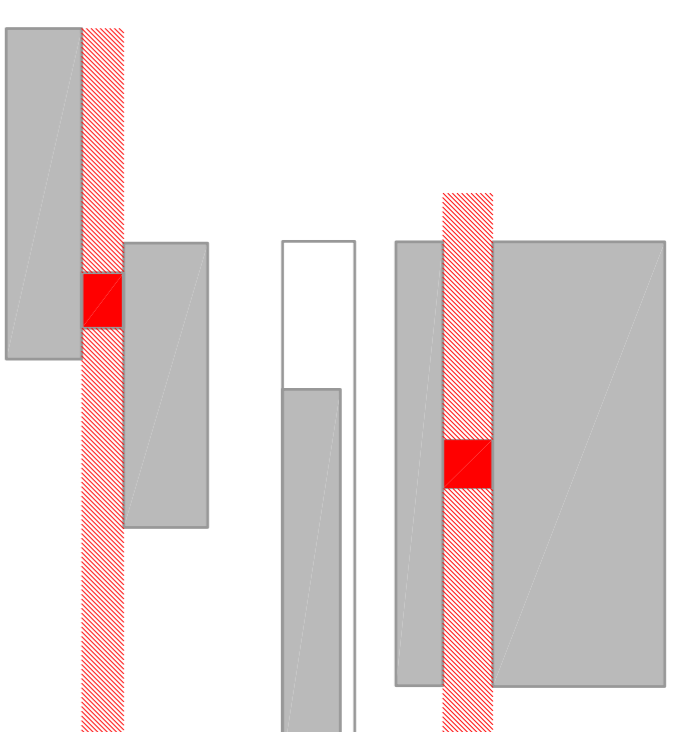


El CRAI es situa a la població de Sant Cugat del Vallès (Barcelona). L'edifici s'emmarca al Campus Sant Cugat de la UPC, el campus s'integra a una zona de ciutat jardí a menys d'un quart d'hora a peu de l'estació de Ferrocarrils

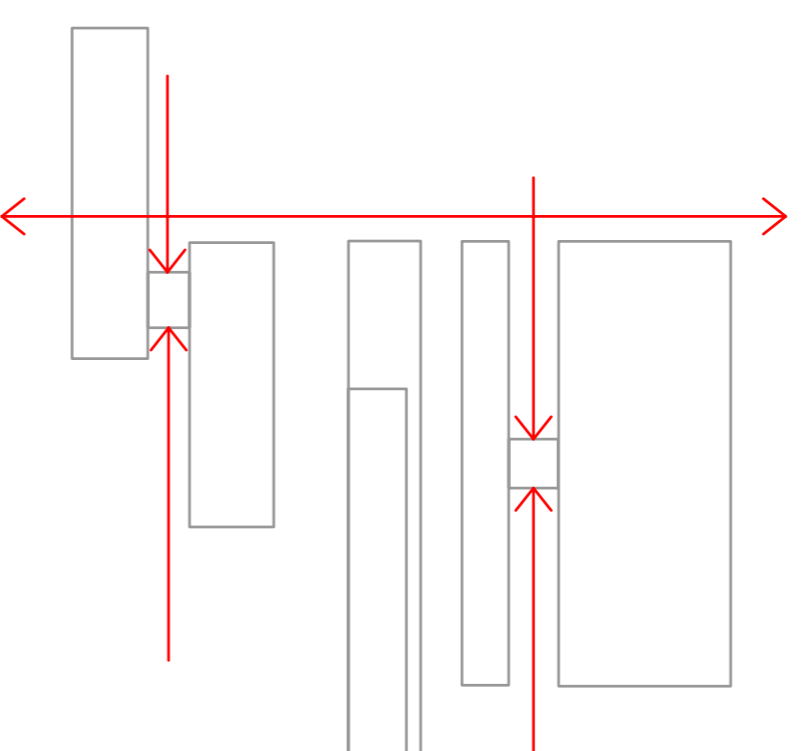
Les principals vies que envolten la parcel·la són la carretera de Vallvidrera i la via dels ferrocarrils de la generalitat. L'accés principal a la parcel·la es realitza a través del carrer Pere Serra

ANALISI DEL LLOC

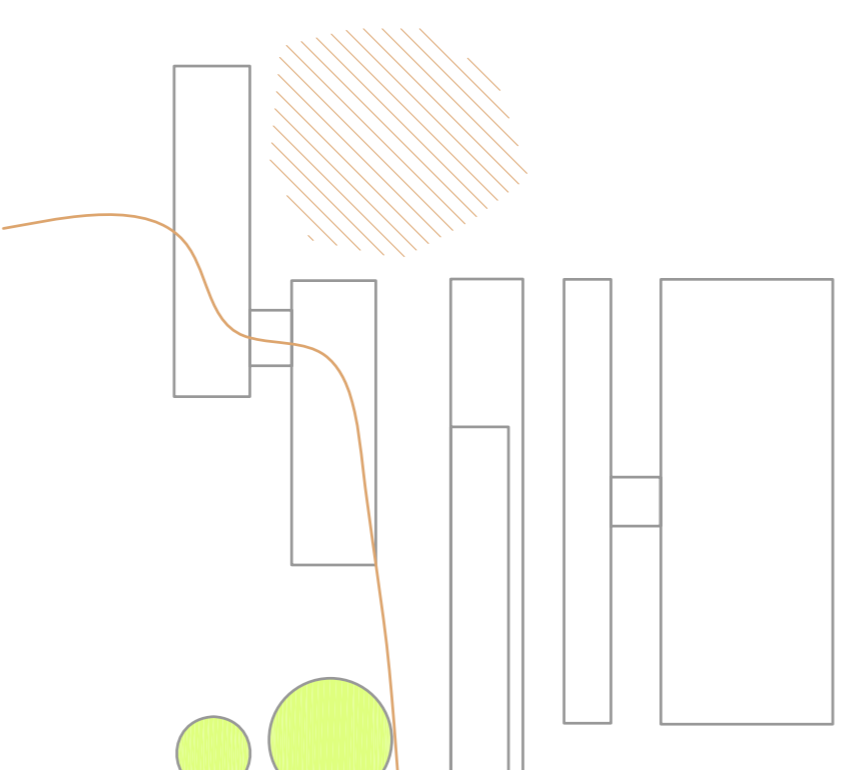
Concepte de barres



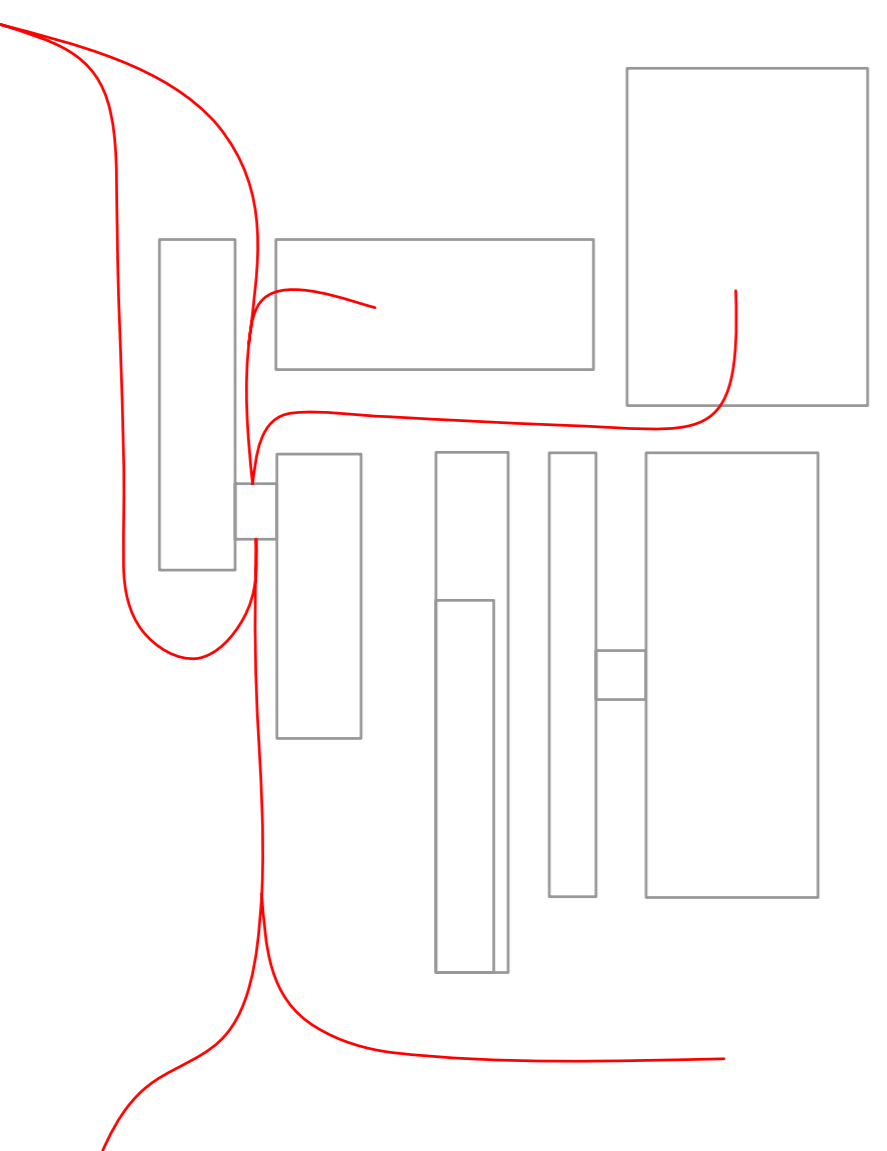
Eixos d'accés



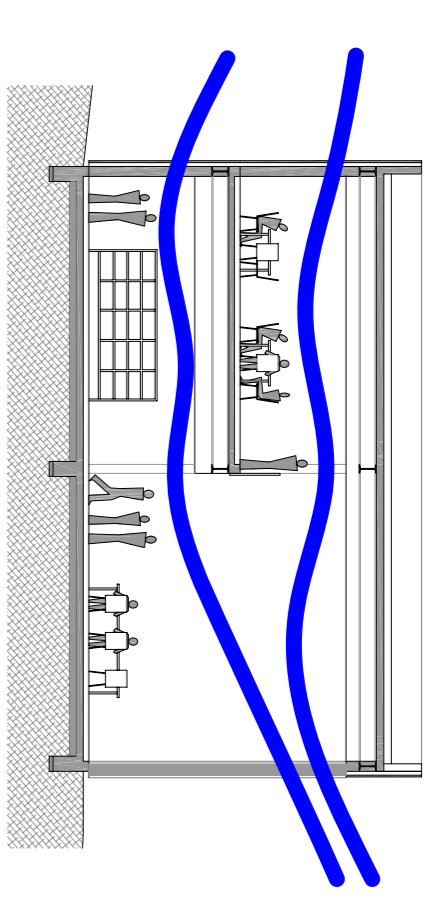
Respecte amb l'entorn



Fluxos d'accés



INTENCIONS DE PROJECTE



Ventilació creuada
L'organització en barres dona a l'edifici un millor comportament tèrmic, permetent la ventilació creuada per tal de reduir les necessitats en climatització

FAÇANES



MATERIAL

El material d'acabat per a la pell de l'edifici és acer cortain, presentat en diversos acabats.

La pell en general es tracta de panells prefabricats de la casa British Robertson, montats com a mur cortina

PROTECCIONS SOLARS

L'edifici presenta dos proteccions solars segons l'orientació.

A la façana sud trobem un sistema de lames verticals fets a base de xapa perforada i plegade cortain.

A les façanes est i oest trobemla mateixa xapa però plegada en forma de greca

CRITERIS ECOLOGICS

L'edifici emprà sistemes constructius en sec per permetre una millor reaprofitació en cas de deconstrucció. S'evita l'ús de materials ceràmics, substituint-ho per envans de construcció seca.

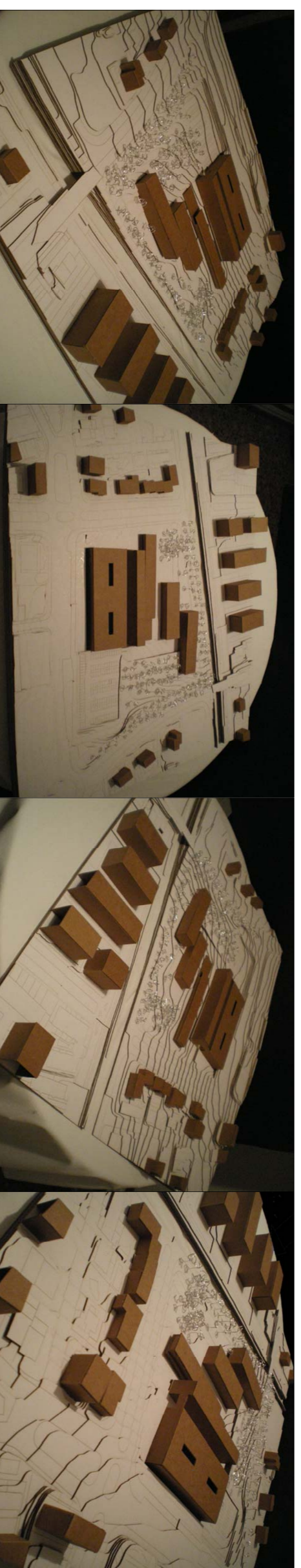
A l'hora s'implementa al terreny de manera que es reduixi al màxim el moviment de terres necessari per a la seva construcció.

PANORÀMIQUES SITUACIÓ



IMATGES DE LES MAQUETES

Entorn 1.500



IMATGES DE LES MAQUETES

Edifici 1.200

