

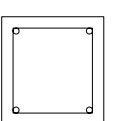
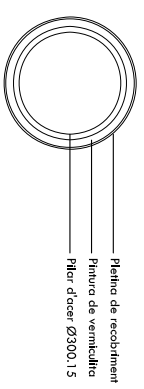
ESTATS DE CÀRREGA

e1/200

Sostre Planta Baixa		Sostre Planta Alta - Coberta	
Llosa massissa de formigó e=25cm			
Pes propi	625 kg/m ²	Pes propi	625 kg/m ²
Carregues Permanents	250 kg/m ²	Carregues Permanents	250 kg/m ²
Sobrecàrrega d'ús	500 kg/m ²	Sobrecàrrega d'ús + neu	100 kg/m ²
TOTAL	1.375 kg/m²	TOTAL	975 kg/m²
Sostre Planta Alta - Instal·lacions		Llosa massissa de formigó e=25cm	
Pes propi	625 kg/m ²	Pes propi	625 kg/m ²
Carregues Permanents	250 kg/m ²	Carregues Permanents	250 kg/m ²
Sobrecàrrega d'ús	500 kg/m ²	Sobrecàrrega d'ús + neu	100 kg/m ²
TOTAL	1.375 kg/m²	TOTAL	975 kg/m²
Sostre Planta Alta - Zona llumènica		Sostre Planta Alta - Zona Doble espai opac	
Coberta Metallíca tipus Deck sobre perfil·leria metallíca			
Descansa sobre gelosia metallíca			
Pes propi	100 kg/m ²	Forjat Col·laborant e=6+6cm	
Carregues Permanents	150 kg/m ²	Xapa Halcobrid9 e=1mm	
Sobrecàrrega d'ús+ neu	100 kg/m ²	Descansa sobre gelosia metallíca	
TOTAL	450 kg/m²	TOTAL	450 kg/m²

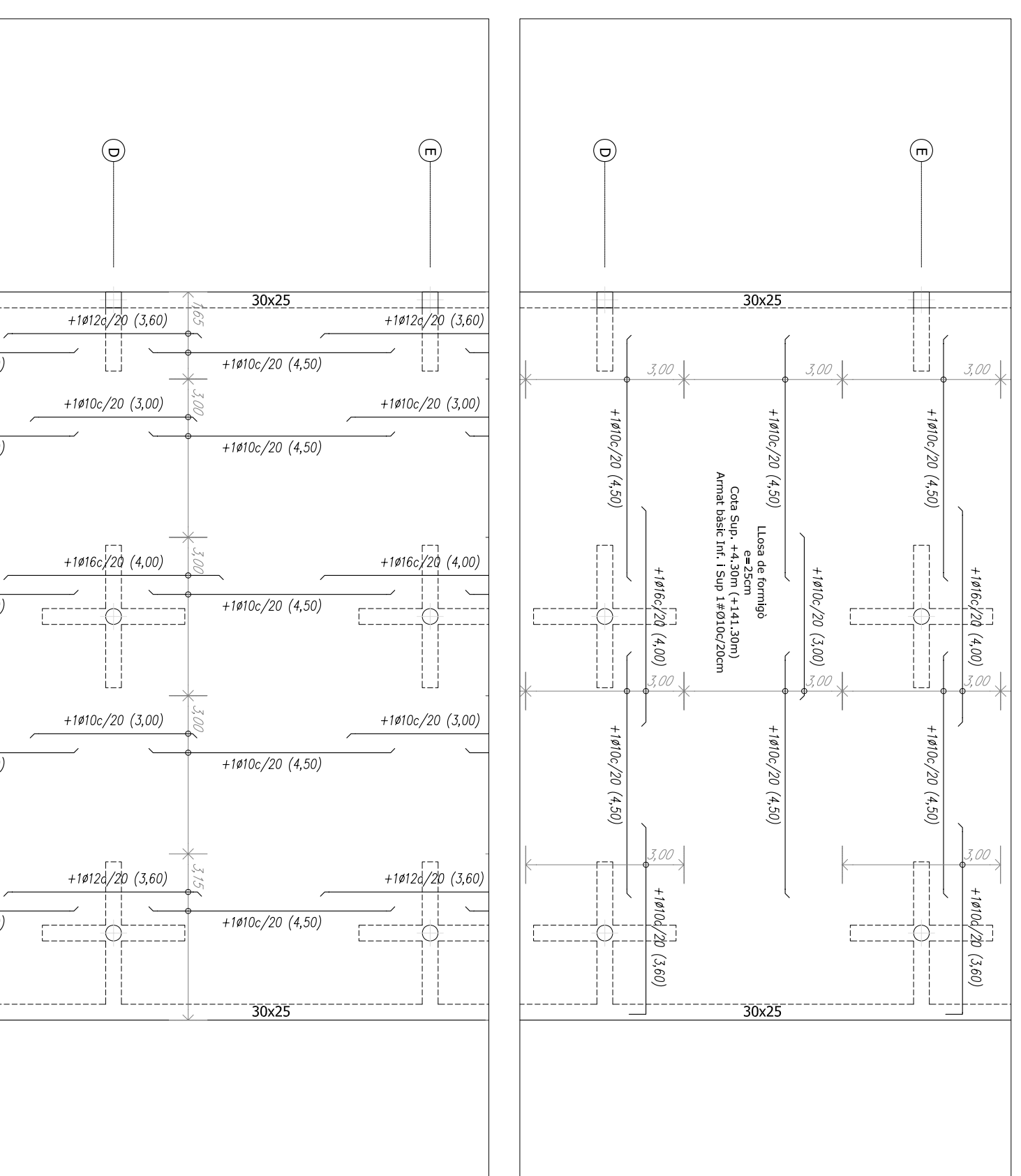
PILARS

Pilars metàl·lics Ø300,15mm d'acer
Pintats amb vernicleu
Recoberts amb pleina metallíca d'acer anoditzat



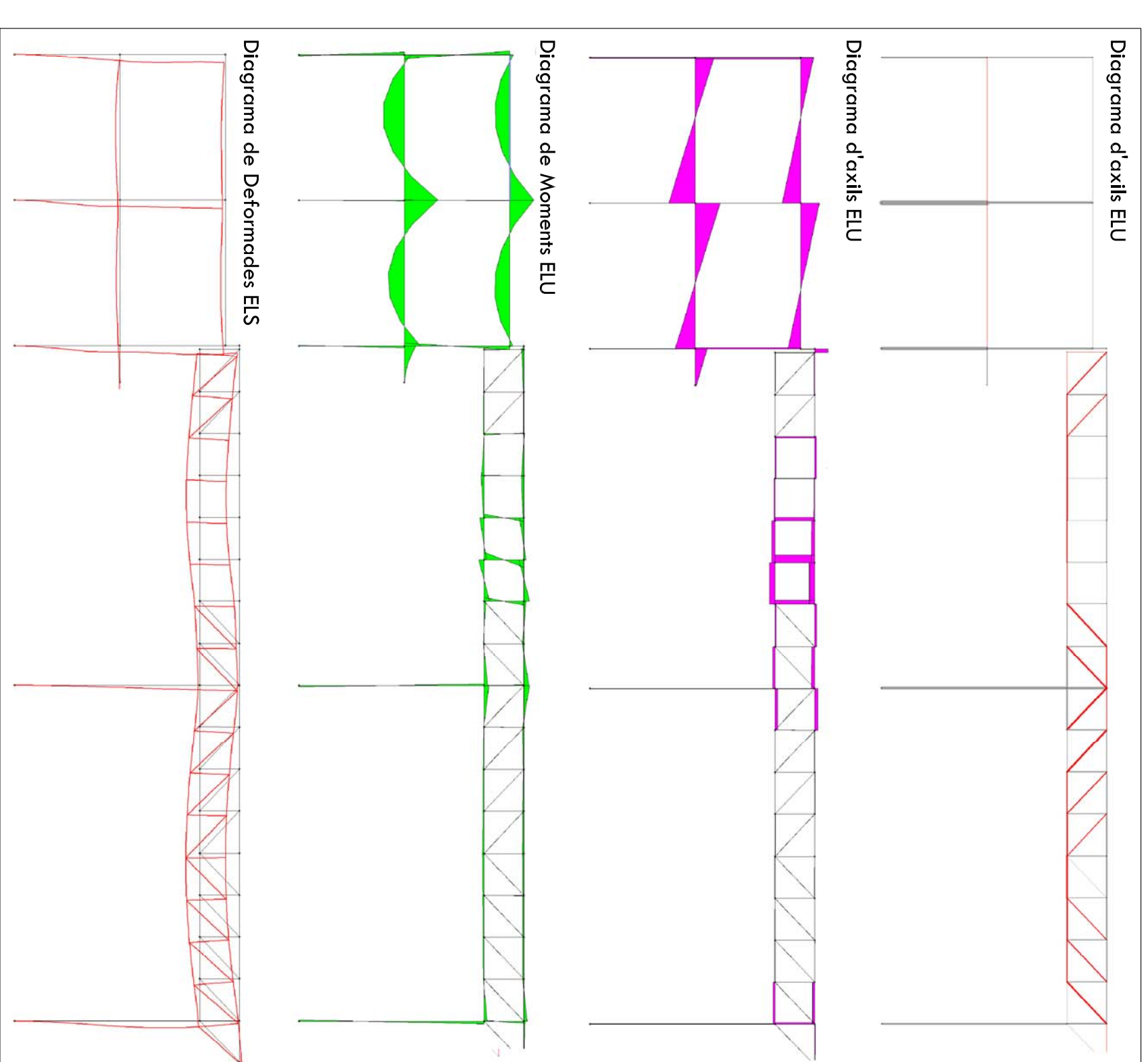
ARMATS SECCIÓ TIPUS LLOSA SOSTRE P.BAIXA

e1/100



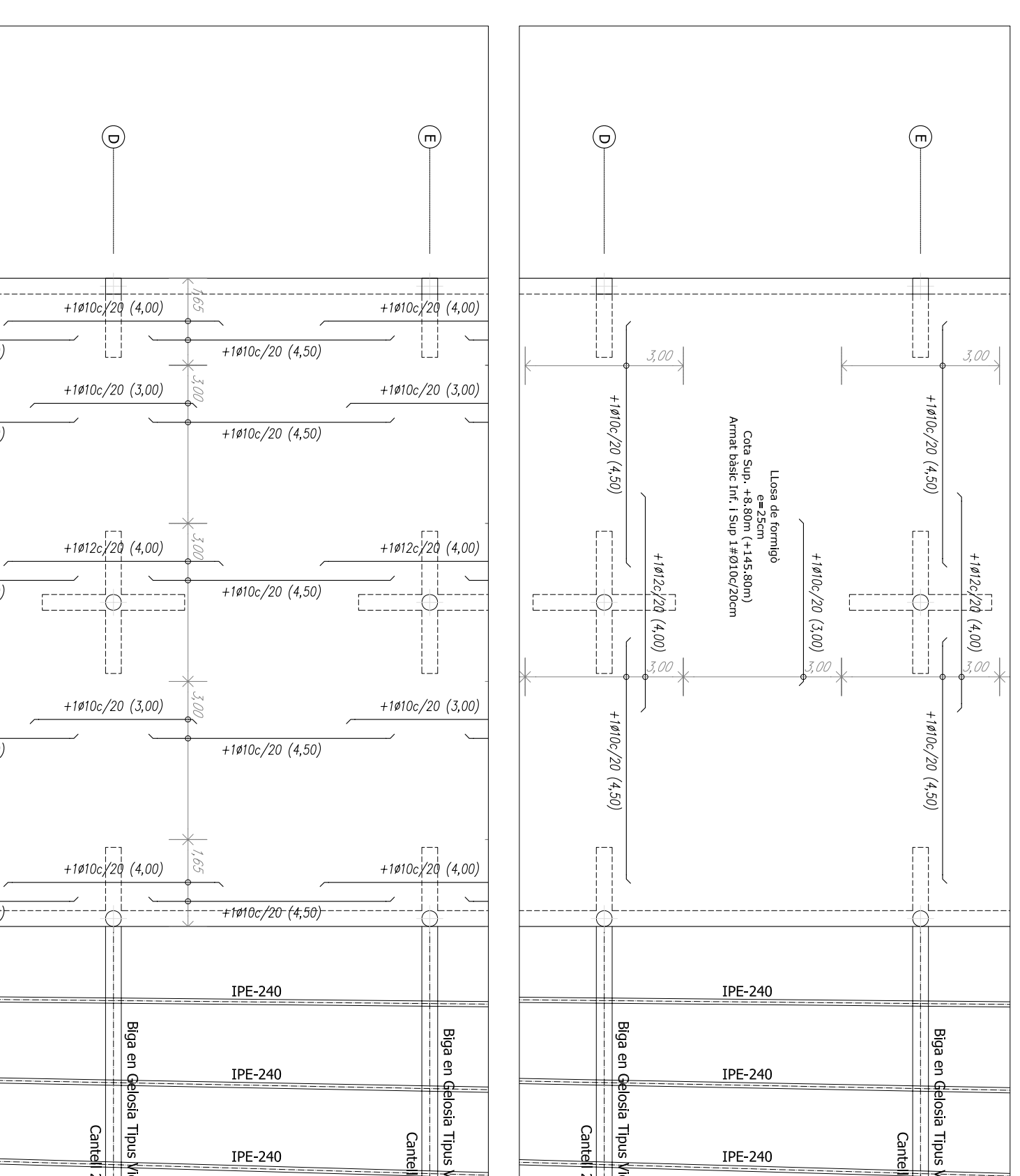
PÒRTIC PRINCIPAL: DIAGRAMES

e1/200



ARMATS SECCIÓ TIPUS LLOSA SOSTRE P. ALTA

e1/100



COMPROVACIONS DE L'ESTRUCTURA

Comprovació de fletxes:

Fleixa de la llosa de formigó:	Fleixa de la viga vièrendel:
Fleixa instantànea màxima = 2,8mm	Fleixa instantànea màxima = 11,4mm
Fleixa difèrènd = 2,5 vegades la instantànea = 7mm	Fleixa admesa = L/750 = 18,6mm
Fleixa admesa = L/750 = 8mm	Fleixa que complim aprox. = L/1200
Fleixa que complim aprox. = L/850	

Comprovació de tensió a l'estructura metallíca:

Tensió màxima en els perfils d'estructura metallíca = 2050 kg/cm²

MATERIALS

Formigó HA-25-B-20-IIa:
Resistència als 28 dies = 25N/mm²
Ciment CEM 1, Classe 42,5
Contingut de ciment: 2750-400kg/m³
Arid màxim = 20mm
Màxima relació A/C= 0,60
Compactació per vibració mecànica

Acer S-275-JRFormigó HA-25-B-20-IIa:
Límit elàstic f_{yk}= 275N/mm²
Soldable

DETALLS ESTRUCTURA METÀL·LIGA

