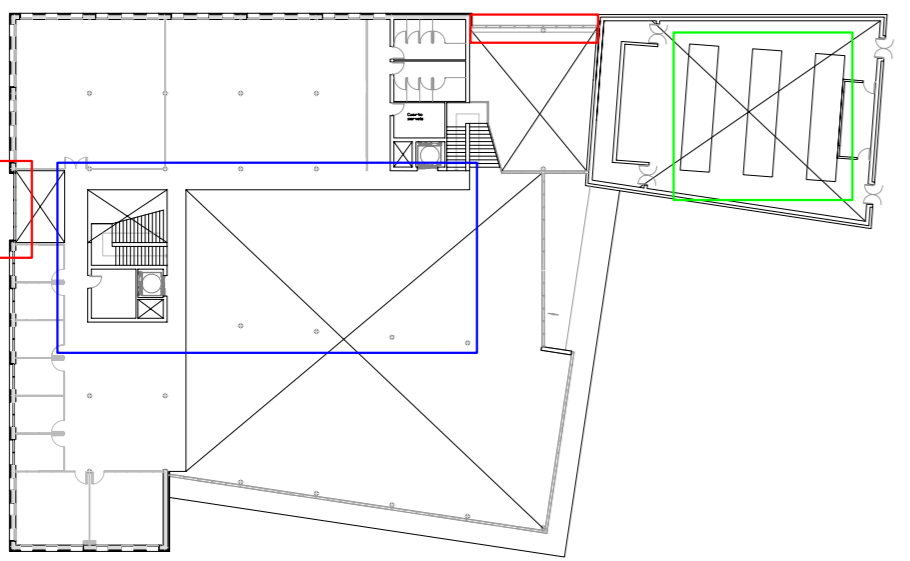


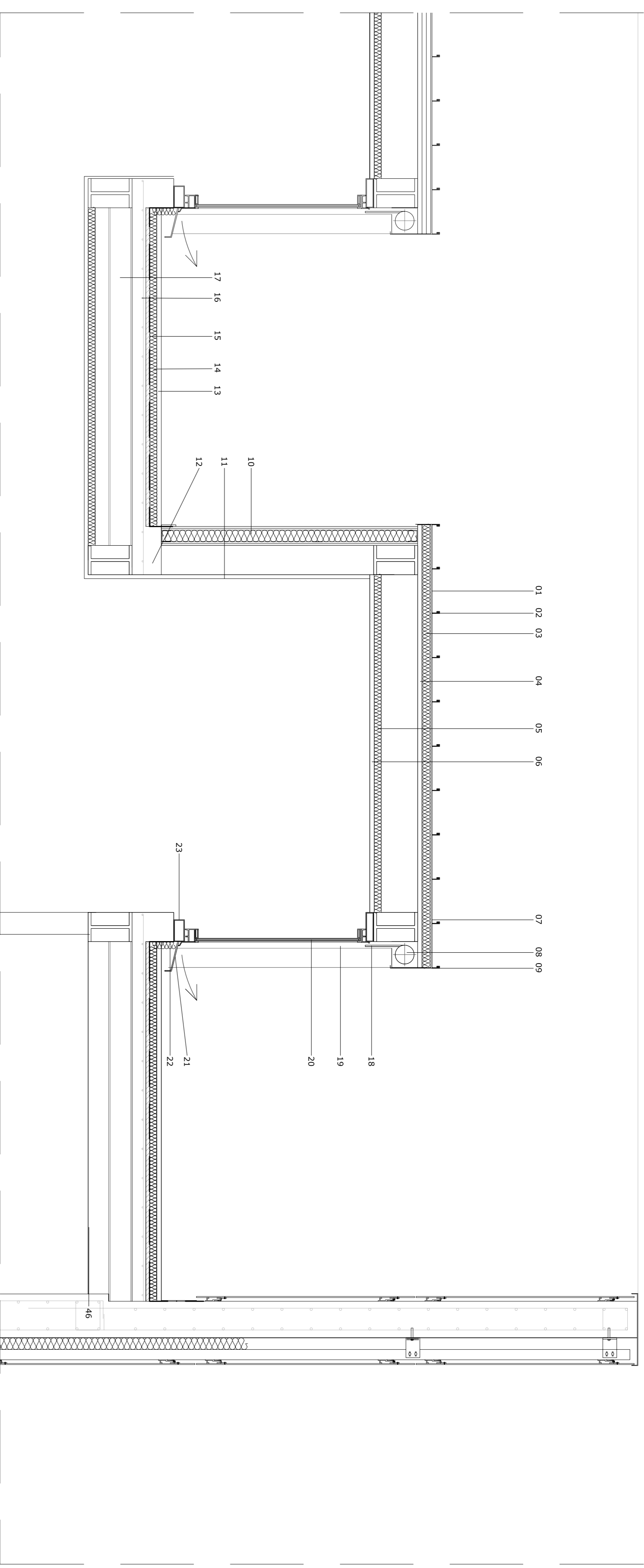
Llegenda dels detalls

- 01-Pletina de Zinc 1mm, làmina impermeable
- 02-Unió plegada de les diferents xapes formant les vies de d'evacuació de l'aigua
- 03-Panell d'aïllament, poliuretà extruït
- 04-Trauell contraxapat
- 05-Manta d'aïllant, absorbent acústic
- 06-Cel·las de planxa de guix laminat i premat, model perforat absorbent acústic
- 07-Biga metàl·lica tipus Vierendel amb diagonals als extrems
- 08-Caixa de persiana
- 09-Plegat de la xapa de zinc per protegir el cantell
- 10-Solució per envà exterior Knauff
- 11-Planxa de cartó guix laminat absorbent acústic
- 12-Recrescut perimetral del forjat col·laborant
- 13-Capa de grava
- 14-Aïllant tèrmic poliuretà extruït
- 15-Làmina impermeable + Geotextil per a protecció front les graves de la coberta invertida
- 16-Fornigó de pendents + Forjat col·laborant e=12cm, 6+6cm
- 17-Corretja IPE-80.
- 18-Persiana d'alumini accionada amb motor elèctric pel control de la llum solar a la sala d'actes
- 19-Fusteria d'alumini abatible, obertura mitjançant motor elèctric
- 20-Vidre laminat 6+6ca+4+4 mm
- 21-Trencaíquies pletina metàl·lica e=4mm
- 22-Aïllant tèrmic
- 23-Perfiteria suport d'alumini, de les fusteries del lluernari
- 24-Perfiteria d'alumini, suport de la fusteria
- 25-Biga en gelosia, tipus vierendel, amb diagonalitzacions als extrems
- 26-Cel·las de planxa de guix laminat premat, amb acabat perforat model absorbent acústic
- 27-Corretja IPE-260
- 28-Fusteria d'alumini, abatible mitjançant motor elèctric, per a la ventilació de l'interior
- 29-Vidre laminat 6+6ca+4+4 mm
- 30-IPE-80 Fibra comprimida de la viga fink
- 31-Xapa grecada haircool 59
- 32-Plafó de paviment amb absorbent acústic i acabat de moqueta
- 33-Cable d'acer Ø8mm
- 34-L40.5 Puntals de la viga Fink
- 35-Placa d'ancoratge 200x100x7mm
- 36-Carrells rigiditzadors per la IPE
- 37-Connectors Placa-Llosa
- 38-Pletina d'acer, barana secció 40x5mm pintada en negre
- 39-T40.5 Muntant de barana
- 40-Vidre temperat laminat 4+4
- 41-Carrel·la d'acer e=5mm



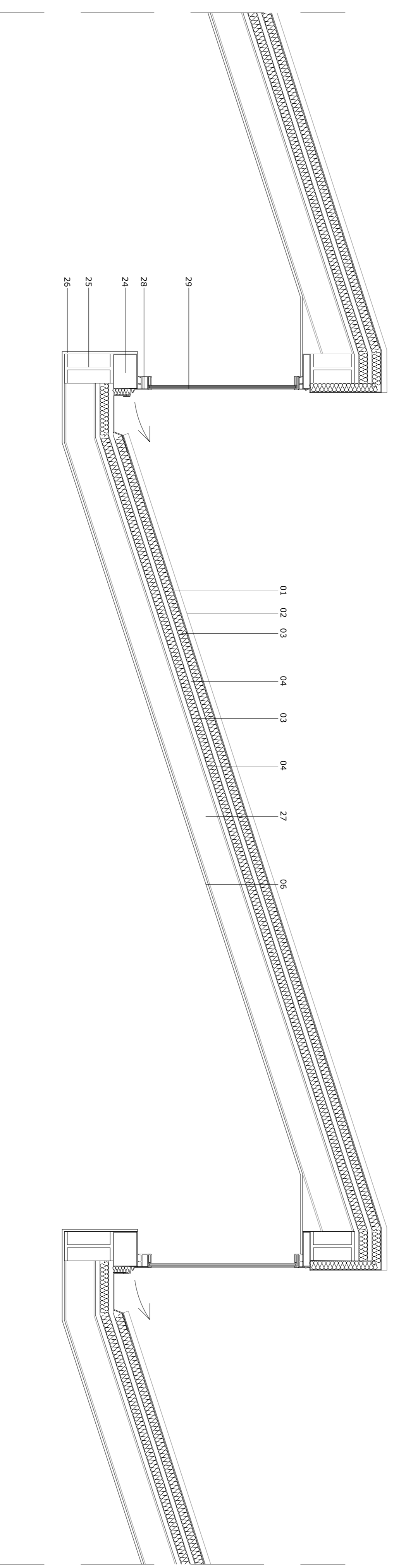
DETALL LLUERNARIS SALA D'ACTES

e1/20



DETALL LLUERNARIS SALA CONSULTA

e1/20



DETALL LLUERNARIS SALA CONSULTA

e1/20

