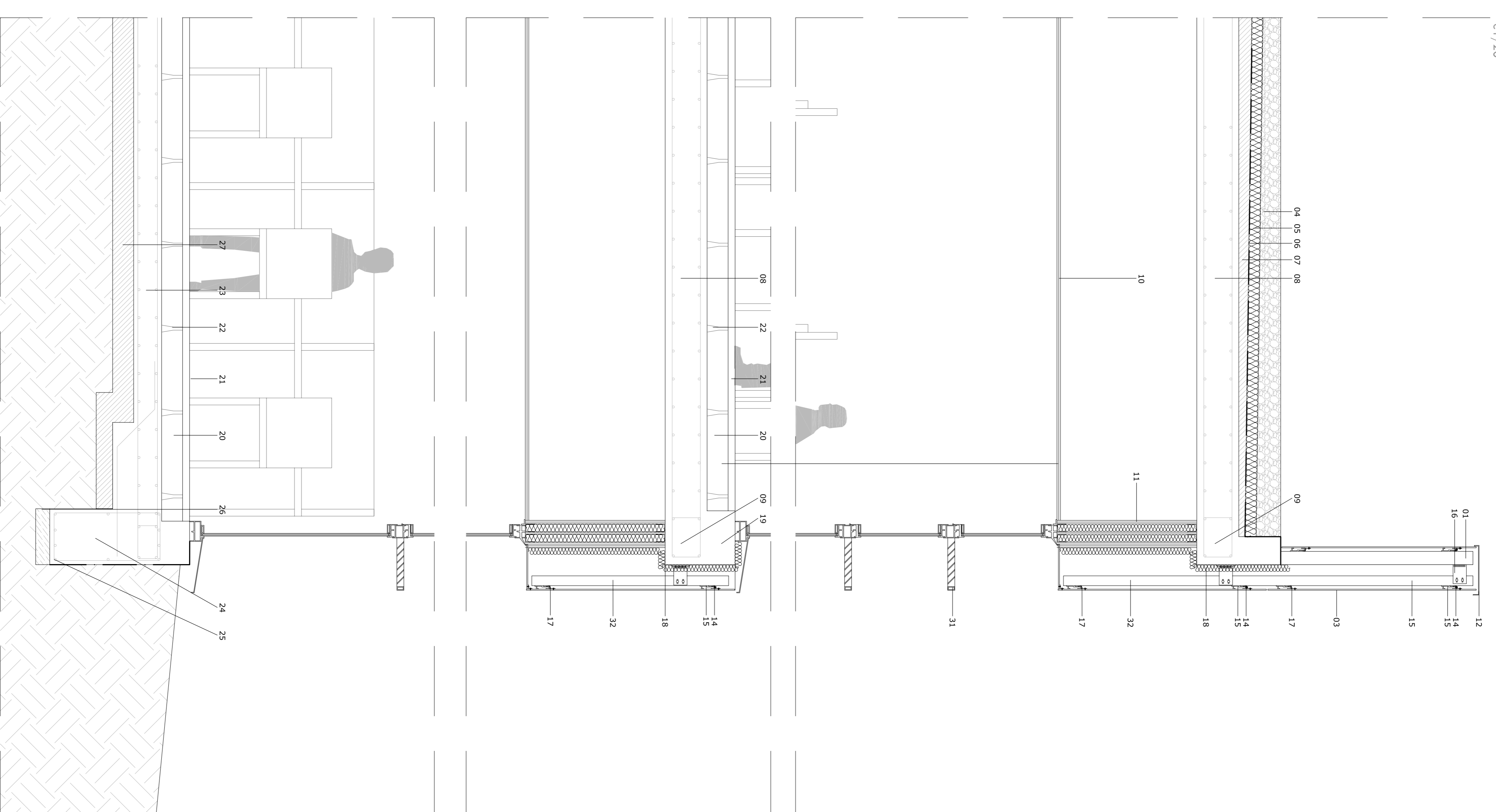
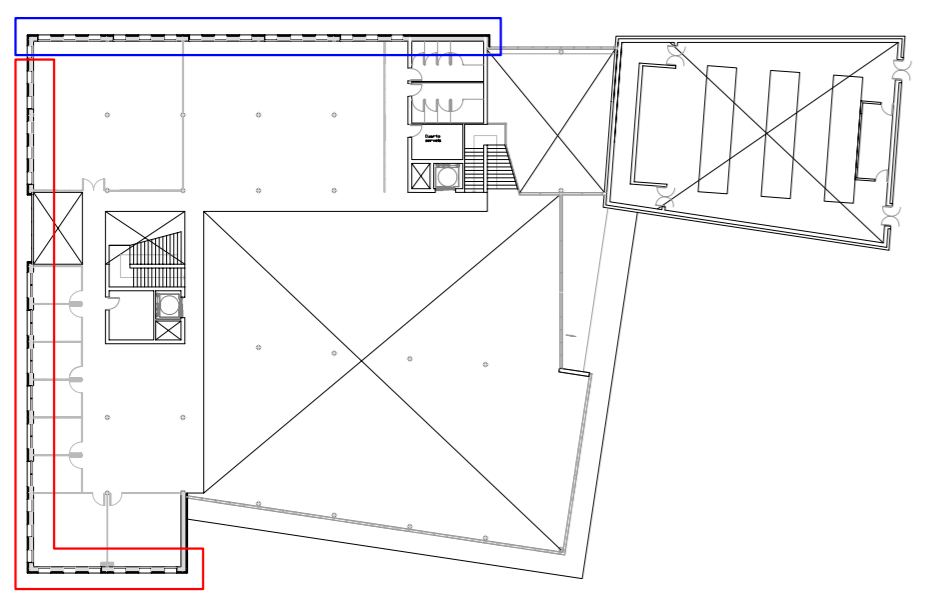


Llegenda dels detalls

- 01-HEB-80, suport àmpit
- 02-Mur de formigó e=20cm
- 03-Panell TRESPA Meteor, 1490x990x8mm, collat per tacs d'expansió
- 04-Acabat de grava. Entre 10 i 20cm
- 05-Alliant tèrmic de poliuretà extrudit
- 06-Làmina impermeable + Geotextil per a protecció front les graves de la coberta invertida
- 07-Formigó de pendents
- 08-Forjat Losa Massisa e=25cm
- 09-Congreny de vora 30x25cm
- 10-Caras de lamina de guix premesada de 15mm, model perforat absorbent acústic
- 11-Tancament en sec, de la casa Krauf, sistema de 2capes de guix laminat de 12,5mm +un rail amb alliant + 1capa de guix laminat de 12,5mm + un rail amb alliant + 2capes de panel·l per exterior aquapanel de 12,5mm + 1cm de rebocat per estaqueletat
- 12-Pletina d'alumini anoditzat de 5mm, cobertora de lampl
- 13-Panell TRESPA Meteor, 1490x990x8mm, collat per tacs d'expansió
- 14-Cargol per al collat amb el travesser
- 15-Travesser pel collat dels Panel·ls Meteor
- 16-Abracadera del muntant
- 17-Fixació de retenció del panel·l
- 18-Alliant tèrmic, poliuretà extrudit 6cm per aqueslles zones on no hi ha continuat del tancament sec, com són pilars i forjats.
- 19-Recercat perimetral del forjat, per fer l'entrega de fusterias i fals terra
- 20-Falç terra, per a instal·lacions lliures i ampliables, per permetre flexibilitat en l'ús i la distribució
- 21-Fals terra, panel·ls de 60x60cm amb acabat de moqueta, i interior absorbent acústic.
- 22-Poges de PVC regulables en alçada per al suport del fals terra.
- 23-Solera de formigó armat e=20cm
- 24-Riostra perimetral
- 25-Armat ròstra perimetral
- 26-Formigó de neteja
- 27-Capa de graves protectores de la solera e=15cm
- 28-Mur de contenció e=25 cm de formigó armat
- 29-Sabata correguda amb taló i punta pel mur de contenció
- 30-Armat Sabata correguda
- 31-Protector solar d'alumini de 3mm de guix, collat solidariament amb la fusteria d'alumini.
- 32-Muntant d'alumini, suport de l'acabat cortina de l'edifici



Llegenda dels detalls

- 01-HEB-80, suport àmpit
- 02-Mur de formigó e=20cm
- 03-Panell TRESPA Meteor, 1490x990x8mm, collat per tacs d'expansió
- 04-Acabat de grava. Entre 10 i 20cm
- 05-Alliant tèrmic de poliuretà extrudit
- 06-Làmina impermeable + Geotextil per a protecció front les graves de la coberta invertida
- 07-Formigó de pendents
- 08-Forjat Losa Massisa e=25cm
- 09-Congreny de vora 30x25cm
- 10-Caras de lamina de guix premesada de 15mm, model perforat absorbent acústic
- 11-Tancament en sec, de la casa Krauf, sistema de 2capes de guix laminat de 12,5mm +un rail amb alliant + 1capa de guix laminat de 12,5mm + un rail amb alliant + 2capes de panel·l per exterior aquapanel de 12,5mm + 1cm de rebocat per estaqueletat
- 12-Pletina d'alumini anoditzat de 5mm, cobertora de lampl
- 13-Panell TRESPA Meteor, 1490x990x8mm, collat per tacs d'expansió
- 14-Cargol per al collat amb el travesser
- 15-Travesser pel collat dels Panel·ls Meteor
- 16-Abracadera del muntant
- 17-Fixació de retenció del panel·l
- 18-Alliant tèrmic, poliuretà extrudit 6cm per aqueslles zones on no hi ha continuat del tancament sec, com són pilars i forjats.
- 19-Recercat perimetral del forjat, per fer l'entrega de fusterias i fals terra
- 20-Falç terra, per a instal·lacions lliures i ampliables, per permetre flexibilitat en l'ús i la distribució
- 21-Fals terra, panel·ls de 60x60cm amb acabat de moqueta, i interior absorbent acústic.
- 22-Poges de PVC regulables en alçada per al suport del fals terra.
- 23-Solera de formigó armat e=20cm
- 24-Riostra perimetral
- 25-Armat ròstra perimetral
- 26-Formigó de neteja
- 27-Capa de graves protectores de la solera e=15cm
- 28-Mur de contenció e=25 cm de formigó armat
- 29-Sabata correguda amb taló i punta pel mur de contenció
- 30-Armat Sabata correguda
- 31-Protector solar d'alumini de 3mm de guix, collat solidariament amb la fusteria d'alumini.
- 32-Muntant d'alumini, suport de l'acabat cortina de l'edifici

