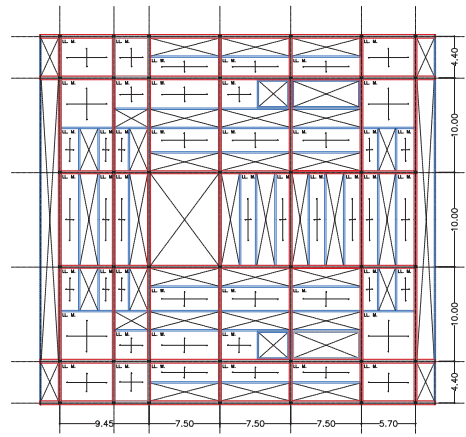
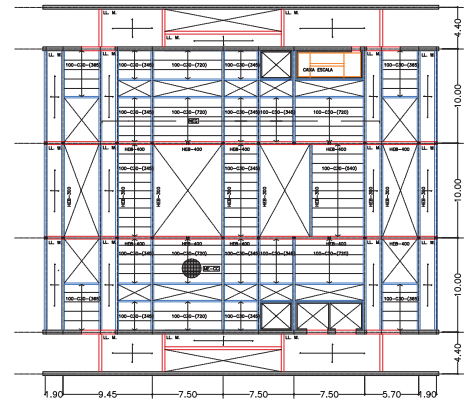


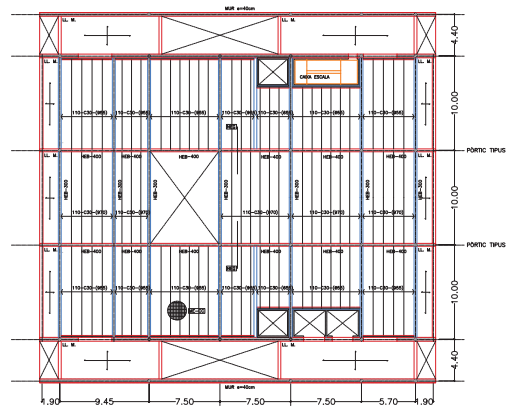
SOSTRE PLANTA +2



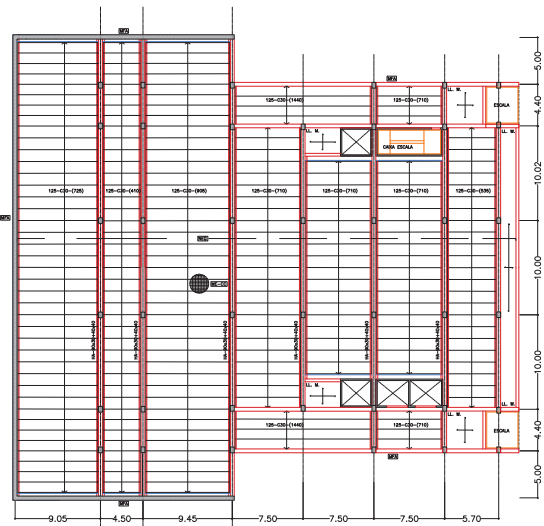
SOSTRE PLANTA +1



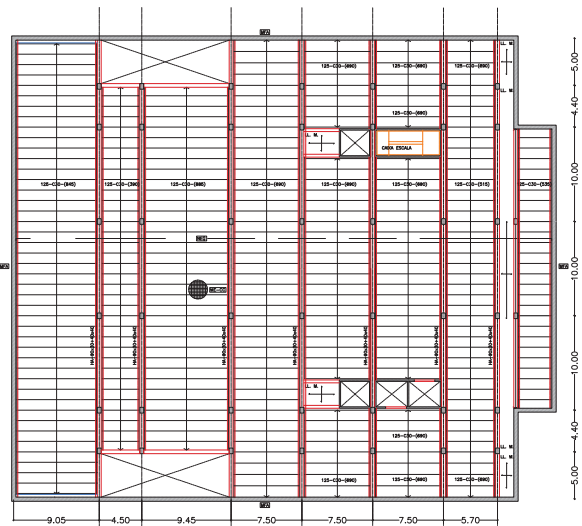
SOSTRE PLANTA 0



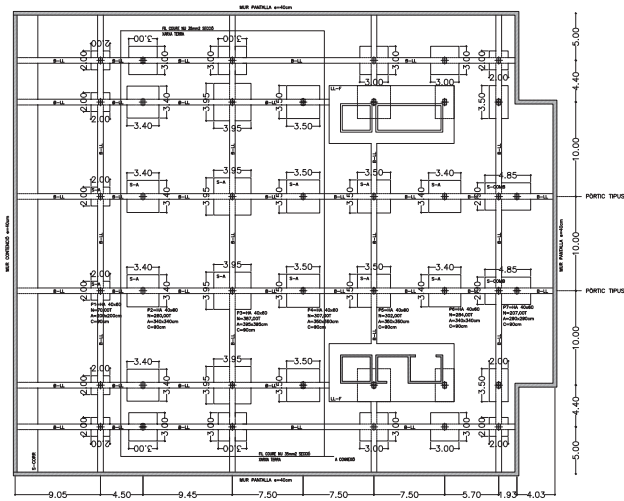
SOSTRE SOTERRANI -1



SOSTRE SOTERRANI -2



PLANTA FONAMENTS

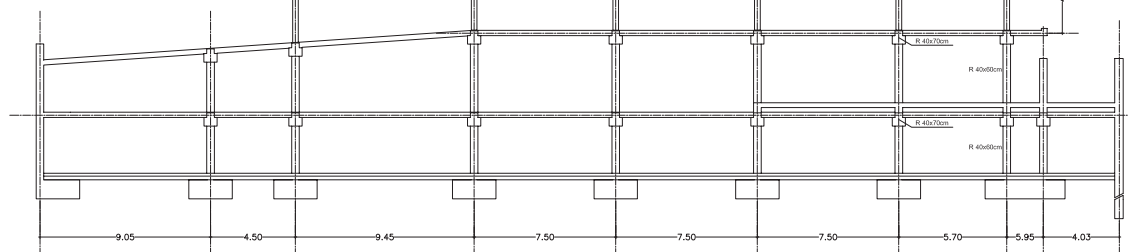
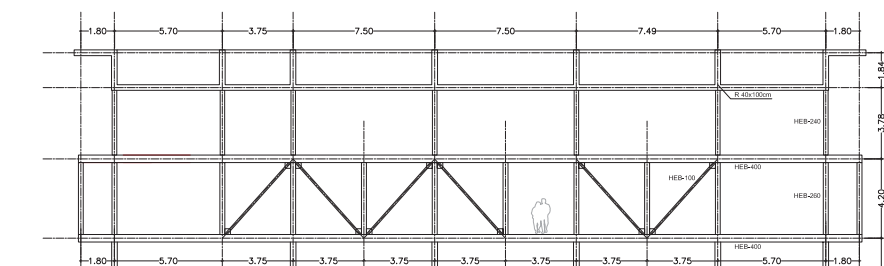
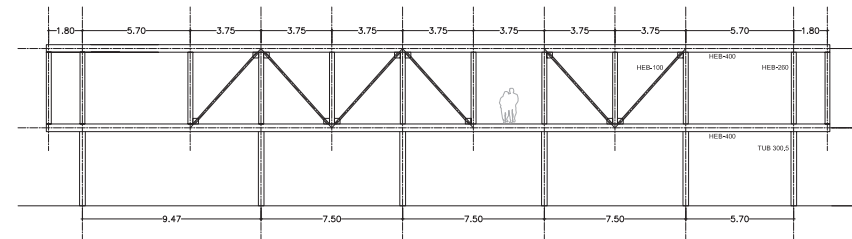
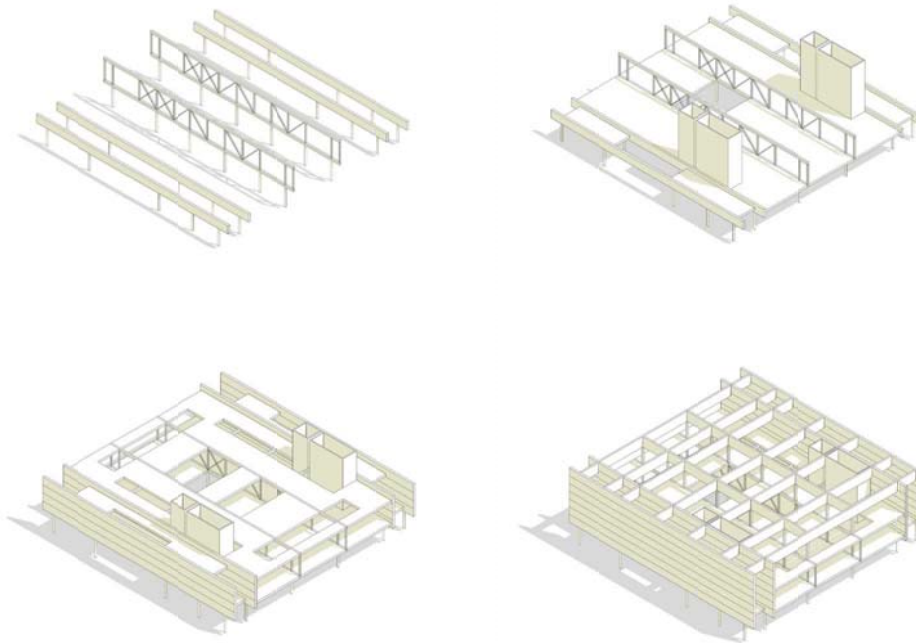
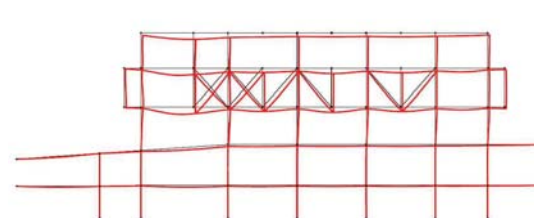
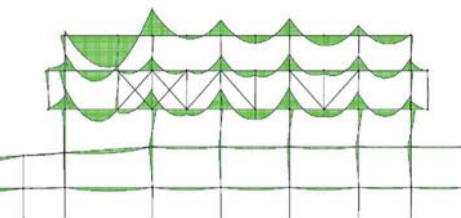
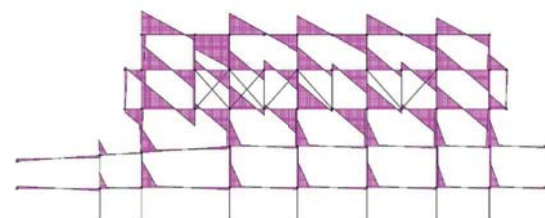


LLEGENDA ESTRUCTURA

- MFA MUR FORMIGÓ ARMAT HA-30/B/12/IIg
- ME-CC MALLAT ELECTROSOLDAT EN CAPA DE COMPRESSIÓ EN TOTA LA PLACA. 8mm. diàmetre /15x30 cm.
- NEG ARMADURA NEGATIVA REFORÇ 12mm. diàmetre / 20 cm.
- ESTRUCTURA PRINCIPAL
- ESTRUCTURA LLIGAT ARRIOSTRAMENT
- ESTRUCTURA ESCALES

LLEGENDA FONAMENTS

- S-A SABATA AÏLLADA
- S-COMB SABATA COMBINADA
- S-CORR SABATA CORREGUDA
- LL-F LLOSA DE FONAMENTACIÓ
- B-LL BIGA DE LLIGAT



ESTRUCTURA

VOLUNTATS

- Generar un espai de plaça amb pocs suports i els més lleugers (de menor secció) possible.
- Utilitzar un tipus d'estructura que permeti una distribució òptima de les parades de mercat i que els suports no obstaculitzin les zones de pas dels clients.
- Que la secció del forjat sigui la menor possible, per aconseguir unes alçades interiors correctes sense superar la alçada màxima reguladora.

ESTÈTICA

- Grans murs-biga de formigó vist, que marquen els 'túnels' d'accés, sobre pilars tubulars reomplerts de formigó. Com façanes laterals. Imprimeixen caràcter i rotunditat a una peça clau en la ciutat de Benicarló.

PARTS DE L'ESTRUCTURA

- Ales plantes soterrades, estructura prefabricada de formigó armat amb plaques alveolars i murs pantalla perimetrals.
- Murs-biga de formigó armat modulars en peces d'encofrat de 1,5x3 m. que conformen els 'túnels' d'accés laterals i fan façana. Partirem del 1,5 m. de la biga q es situarà a sobre dels pilars tubulars i sobre la qual es formigonarà la resta del mur amb fases de 1,5+1,5x3+1,5x3, deixant consegüentment les juntes de formigonament més marcades que la resta.
- Per sobre de cota plaça l'estructura es mixta prefabricada de formigó amb lloses alveolars y bigues vièrendell dins de les quals es situa la planta mercat. A sobre de la vièrendell es recolzen uns pòrtics metàl·lics q suportaran la coberta. Les plaques alveolars es recolzen en els cordons superior e inferior de les vièrendell y sobre les corretjes.
- Sobre les vièrendell es recolzen pilars metàl·lics que suporten la 'graelia' de murs-biga de formigó armat que conformen les lluemes.

ESTAT DE CÀRREGUES

PLANTA COBERTA	
Pes propi forjat (plaques aprox.)	400 Kg/m2
Manteniment	100 Kg/m2
Paviment	100 Kg/m2
Neu (Costelló)	20 Kg/m2
Total	620 Kg/m2

PLANTA SEGONA	
Pes propi forjat :	400 Kg/m2
Ús (sales reunidó):	300 Kg/m2
Ús (vestíbuls):	500 Kg/m2
Paviments:	100 Kg/m2
Envans:	100 Kg/m2
Total:	900 Kg/m2
Total vestíbuls /exposició:	1100 Kg/m2

PLANTA PRIMERA	
Pes propi forjat :	400 Kg/m2
Ús :	500 Kg/m2
Paviments:	100 Kg/m2
Envans:	100 Kg/m2
Total	1100 Kg/m2

PLANTA BAIXA	
Pes propi forjat :	300 Kg/m2
Ús :	500 Kg/m2
Paviments:	100 Kg/m2
Envans:	100 Kg/m2
Total	1200 Kg/m2

PLANTA SOTERRANI -1	
Pes propi forjat :	900 Kg/m2
Ús :	1000 Kg/m2
Paviments:	100 Kg/m2
Total:	1500 Kg/m2

VENT	
q _w = q _b * C _e * C _p	
q _b = 50 Kg/m2	
C _e = 2	
C _p = Pressió = 0,8	
Succió = 0,7	
Q _e pressió: 50 x 2 x 0,8 = 80 Kg/m2	
Q _e succió: 50 x 2 x 0,7 = 70 Kg/m2	

FLETXES --> màxim 1/500 llum

DESPLAÇAMENTS HORIZONTALS	
Planta -->	1/200 h planta
Total -->	1/500 h edifici

MMBLO

MERCAT MUNICIPAL DE BENICARLÓ

PROJECTE FINAL DE CARRERA de ASER LÓPEZ ROCA
Tribunal 4: Jaume Freixa / Albert Cuchi / Ulús Bravo Tutor: Carlos Marcos
Promoció Qm. Tardor 2009 - Escola d'Arquitectura del Valès EAV

SITUACIÓ I EMPLAÇAMENT Plànol 21 de 27

0 1 5 10m
PÒRTICS E: 1/200