

# CONSTRUCCIÓ ACABATS

## FORMIGÓ BLANC VIST

Utilitzat en el murs-biga laterals que formen el nucli de comunicació, als alers de façana i a les lluernes. L'encofrat es realitzarà amb el sistema Vistaform Recte que utilitza taulells contraxapats fenòlics per obtenir una qualitat màxima d'acabat i una mínima junta. Taulells de 150x300 cm.



## PEDRA CÈNIA de ULLDECONA

De color crema, acabat abujardat i amb e=4 cm., s'utilitza a la façana ventilada. Peces penjades mitjançant un doble rastrellat d'alumini. Consta d'una capa de poliestiré de e=4 cm. Format de les peces de 165x50 cm. La subjectió serà penjada i oculta, i la junta vertical primarà sobre l'horitzontal.



## PRODEMA EXTERIOR

Revestiment exterior ProDEx, panel composite revestit amb xapa de fusta natural i ànima baquelitzada protegida amb un tractament de resines sintètiques. Color marró torrat de e=1 cm. Plaques de 10 cm. d'amplada y 95 cm., 150 cm. i 115 cm. de llargada. Peces disposades verticalment amb fixacions adhesives no visibles sobre rastrellat de llistons de fusta de 4x4 cm. col·locats paral·lels al terra. El mur de fàbrica suport es rebossarà prèviament amb una capa de morter hidròfug de e=1 cm.



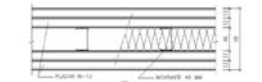
## LAMES LUXALON

Fals sostre de lames tipus v100 m100 color blanc mat. Subjectió penjada amb tirants d'acer. L'objectiu es aconseguir una visió uniforme del sostre amb una trama horitzontal perpendicular a la circulació i un efecte lumínic particular, ocultant les lluminàries i la resta d'instal·lacions. Capacitat d'absorbent acústic i fàcil registrat.



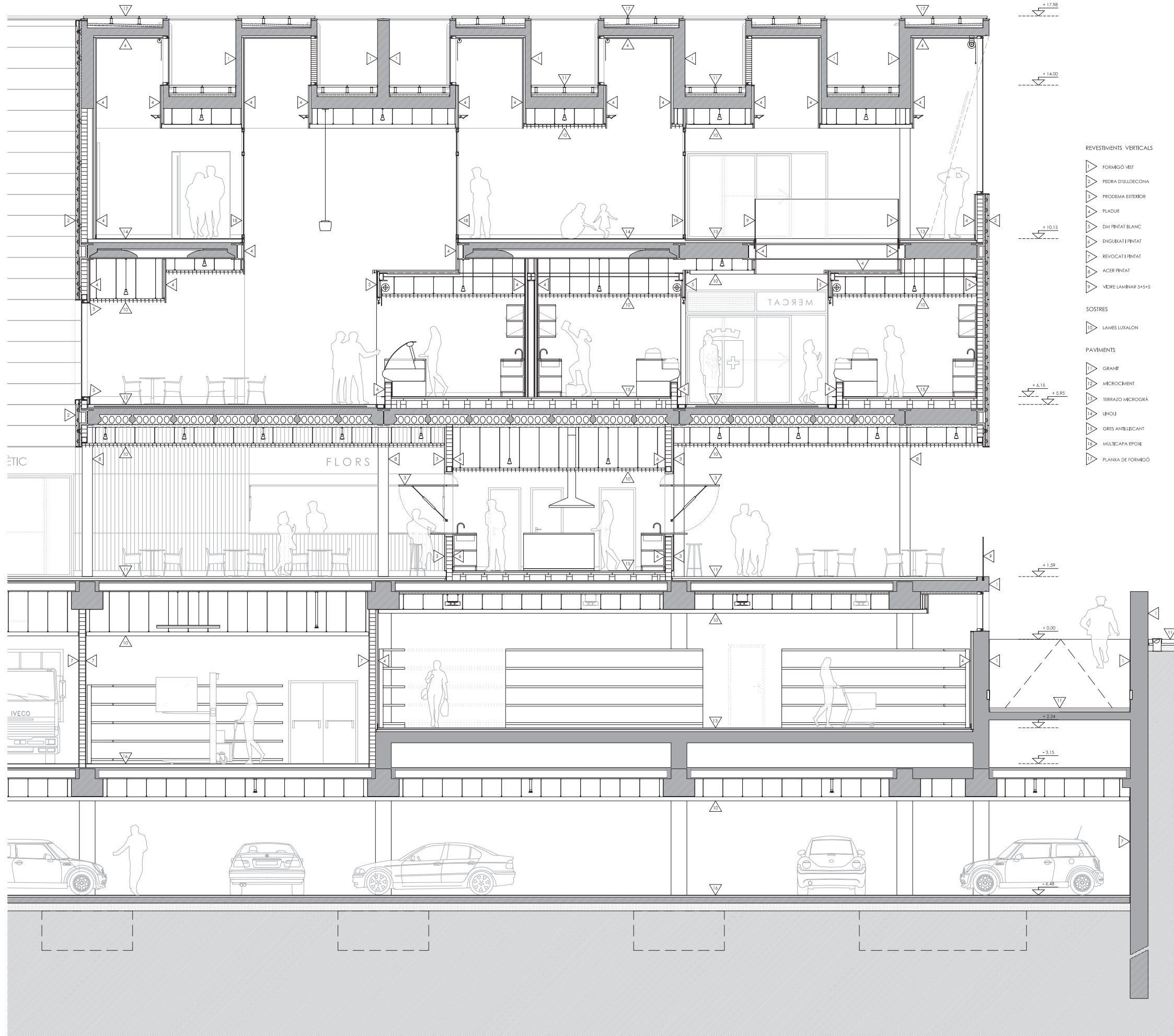
## PLADUR AUTOPORTANT

Envans de panells i trasdossats de Pladur amb doble capa de guix e=2,6 cm. I llana de roca e=4,6 cm. Gruix total de 98 cm. Aquest parament es modificarà retallant la primera capa de guix (1,3 cm.) per encastar planxes de Dm pintat, planxes d'acer inoxidable, peces de paviment, etc... segons les necessitats.



## GRANIT

Pavimentació de granit gris amb dos formats. Zona de circulació de vehicles amb llambordins de 12x40 cm. i zones peatonals amb iloses de 40x120 cm. e=5 i 10 cm. totes dues opcions amb una inclinació de 33,5° respecte l'eix NO-SE.



- REVESTIMENTS VERTICALS
- ▽ FORMIGÓ VIST
  - ▽ PEDRA D'ULLDECONA
  - ▽ PRODEMA EXTERIOR
  - ▽ PLADUR
  - ▽ DM PINTAT BLANC
  - ▽ ENGUÏAT I PINTAT
  - ▽ REVOCAT I PINTAT
  - ▽ ACER PINTAT
  - ▽ VIDRE LAMINAR 5+5
- SOSTRES
- ▽ LAMES LUXALON
- PAVIMENTS
- ▽ GRANIT
  - ▽ MICROCIMENT
  - ▽ TERRAZO MICROGRÀ
  - ▽ LINOLI
  - ▽ GRES ANTIIL·LICANT
  - ▽ MULTICAPA EPOXI
  - ▽ PLANXA DE FORMIGÓ

## MICROCIMENT

Paviment llicat de ciment color gris perla, sense juntes ni talls amb e=2 mm. Apte per zones humides amb molt trànsit i adequat per l'ús amb terra radiant. S'utilitza com paviment de la planta de Mercat.



## TERRAZO

Paviment microgrà de color gris en peces de 40x40 cm. i e=3 cm. sobre capa de morter de nivellació de e=2cm. a zones comuns i oficines de planta +2. Peces de 60x60 cm. al Supermercat de planta soterrani -1.



## LINOLI

Paviment flexible d'alta resistència de e=5mm. sobre capa de morter de nivellació de e=1 cm. i sobre recrescut de formigó lleuger. Aquest paviment s'utilitza a la guarderia i a les sales d'exposicions. Color a definir.



## GRES

Amb un e=15 mm. i peces de 20x20 cm. S'utilitza com paviment i revestiment vertical a les zones humides en general: parades, vestuaris i lavabos. Amb tractament antilliscant per terres.



## SISTEMA MULTICAPA EPOXI

Revestiment rugós per formigó a base d'un sistema multicapa de morters epoxi de e=1 cm., sobre una base de formigó de regul·lització de e=4cm. i una capa de terminació amb pintura de e=1mm. Aquest sistema s'utilitza a les zones de trànsit rodat i als magatzems.



## SISTEMA FLOTANT DE COBERTA

Paviment utilitzat a coberta. Planxes de formigó massís de e=5cm. sobre Plots de nivellació.



# MMBLO

MERCAT MUNICIPAL DE BENICARLÓ

PROJECTE FINAL DE CARRERA de ASER LÓPEZ ROCA  
Tribunal 4: Jaume Freixa / Albert Cuchí / Ulà Bravo Tutor: Carlos Marcos  
Promoció Qm. Tardor 2009 - Escola d'Arquitectura del Vallès EAV

CONSTRUCCIÓ ACABATS Plànol 19 de 27

0 0,5 1 2m  
SECCIÓ AA' E: 1/50