

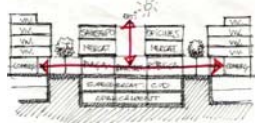
LA PROPOSTA EN DADES

EL SOLAR

- Solar quadrat de 55 m, de costat i sense pendent.
- Superfície de 3025 m² a desenvolupar en dos plantes soterranis com a màxim.
- Quadrat de 40 m, de costat a desenvolupar en alçada fins a 16 metres (5 plantes).
- Ubicat al centre de la ciutat, entre el casc antic i l'exemple.
- Accessos per carrers de primer ordre tan a nivell comercial com circumlatori.

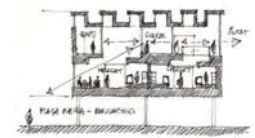
OBJECTIUS URBANÍSTICS

- Projectar una plaça pública aixoplugada on es pugui instal·lar el mercat no sedentari.
- Reconsiderar i transformar l'espai de circulació rodada, d'aparcament, de càrrega i descàrrega i edificada actualment per l'ús i disfrut del ciutadà.
- Reactivació comercial de les porxadades perimetral.
- Projectar una peça clau en la vida de la ciutat que transformi i actualitzi el centre comercial tradicional.



OBJECTIUS PROJECTUALS

- Proposar un edifici contundent, net i pur formalment i gens estrident de caràcter institucional.
- Ús del formigó in situ com principal material de construcció.
- Ús de Pedra Crema Cènica de la cantera de Ulldesona (Tarragona) com material protagonista de les façanes principals.
- No perdre mai de vista la ciutat i el seu cel.
- Comunicar visualment les diferents parts del programa.
- Ubicació estratègica dels nuclis de comunicació vertical per un funcionament òptim del edifici a tota hora i amb accés possible i independent a totes les peces del programa.



LIMITACIONS ESPACIALS

- Distància als edificis perimetral.
- Limitació d'alçada màxima dels edificis perimetral.
- Limitació de la profunditat fins a dos plantes soterrani per la proximitat del mar.
- Recorregut i pendents adequades de les rampes per vehicles per arribar a la cota necessària.
- Acondicionament de un pas d'instal·lacions de la xarxa urbana sota la nova plaça.

PROGRAMA

- Plaça Pública aixoplugada on es pugui portar a terme el mercat no sedentari, on s'ubiquin comerços relacionats amb el mercat tradicional més específics, el bar-cafeteria amb terrassa i lavabos públics.
- Supermercat d'un accés senzill i independent visible des del carrer principal, per complementar l'oferta del mercat tradicional. Disposarà de Vestuaris per empleats i els seu corresponent magatzem.
- Zona de càrrega/descàrrega i manipulació d'escombraries semisoterrada, el menys visible possible pels vianants.
- Magatzems i cambres frigorífiques.
- Aparcament públic per clients i empleats soterrat.
- Mercat tradicional.
- Oficina de direcció del Mercat.
- Oficina de la D.O. 'Carxofa de Benicarló'.
- Salles de Reunions.
- Salles de Exposició.
- Guarderia de Mercat per fills d'empleats.
- Vestuaris i lavabos per empleats i per clients.

SUPERFÍCIES CONSTRUÏDES

- Pta. Soterrani -2 2757.40 m²
- Pta. Soterrani -1 2545.00 m²
- Pta. Plaça 336.00 m²
- Pta. Mercat +1 1578.00 m²
- Pta. Polifuncional +2 1578.86 m²
- TOTAL 8796.00 m²

ESTRATÈGIES TÈCNiques

ESTRUCTURA

- Prefabricada de formigó a la zona soterrada.
- Mixta Metàl·lica i prefabricada de formigó per la resta.
- Ús de la biga Vierendell per lliurar espai a la plaça.
- Ús d'un detall constructiu de fojat determinat per aconseguir el mínim gruix possible i garantir la màxima alçada interior possible dins dels límits.
- Murs-Biga laterals de formigó sobre pilars metàl·lics reomplerts de formigó.

INSTAL·LACIONS

L'objectiu és dissenyar un edifici adaptat a les necessitats i mínims normatius actuals de confort i eficiència energètica.

CLIMA

- Aparcament: Ventilació forçada.
- Magatzems: Ventilació forçada.
- Càrrega i Descàrrega: Ventilació forçada i ventilació natural.
- Mercat: Ventilació Natural.
- Terra Radiant (Zona clients)
- Emissors elèctrics (Parades)
- Supermercat: Bomba de Calor Aire-Aigua.
- Oficines/Expo/Guarderia i botiflers plaça: Bomba de Calor Aire-Aire.

AIGUA

- Aprofitament de l'aigua de pluja per l'ús als wc, per neteja de la plaça i per rec.
- Producció d'ACS mitjançant col·lectors solars de tub buit. Aquesta ACS circula per una gran superfície emissora generant el sistema de calefacció del mercat, el terra radiant.

LLUM ARTIFICIAL

- Ús de plaques fotovoltaïques per aprofitar la radiació solar i transformarla amb energia elèctrica per l'ús del propi edifici i venda del excedent a la companyia.
- Col·locació d'una Estació Transformadora per el subministrament de l'edifici.

LLUM NATURAL

- Fusió de llum de Sud i Nord a la zona del mercat gràcies a l'orientació de les llumeres.
- Ús de cortines de rollit Balci-Out amb motor incorporat pel control d'intensitat lumínica a llumeres i als finestrals de les façanes principals.

SANEJAMENT

- Sistema separatiu d'aigües residuals i pluvials.
- Sistema d'elevació i bombeig a planta soterrani -2.
- Sistema de recollida d'aigües pluvials Geberit Pluvia.
- Sistema de Reutilització d'aigües pluvials per l'ús als wc, per neteja i rec. Dipòsits de enmagatzematge, filtratge i bombeig.

PATIS D'INSTAL·LACIONS

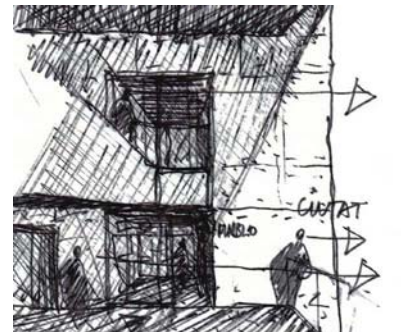
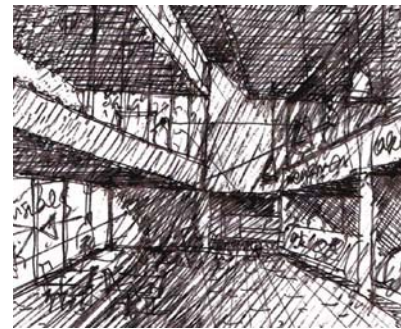
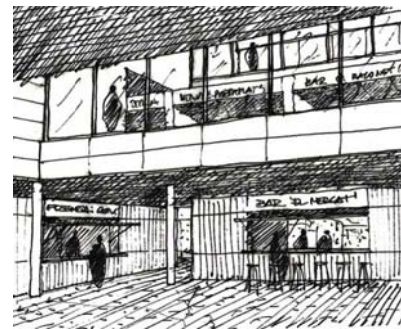
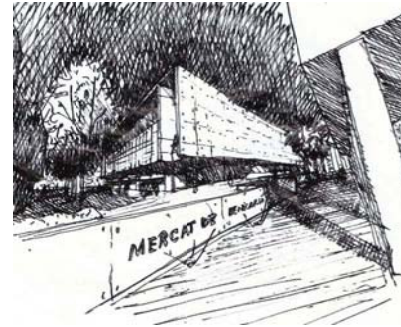
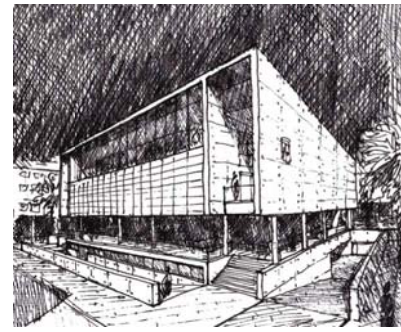
Conducció de totes les instal·lacions per dos patis interiors simètrics que travessen tot l'edifici des de l'aparcament fins la coberta.

SALES DE MÀQUINES VENTIL·LADES

A la última planta es reserva dos espais ventil·lats a l'exterior per ubicar la maquinària emprada.

SALES DE COMPRESSORS VENTIL·LADES.

Els compressors de les cambres frigorífiques es disposen en locals ventil·lats naturalment a l'exterior amb una ventilació forçada que ajuda a l'explotació de la gran quantitat de calor generat.



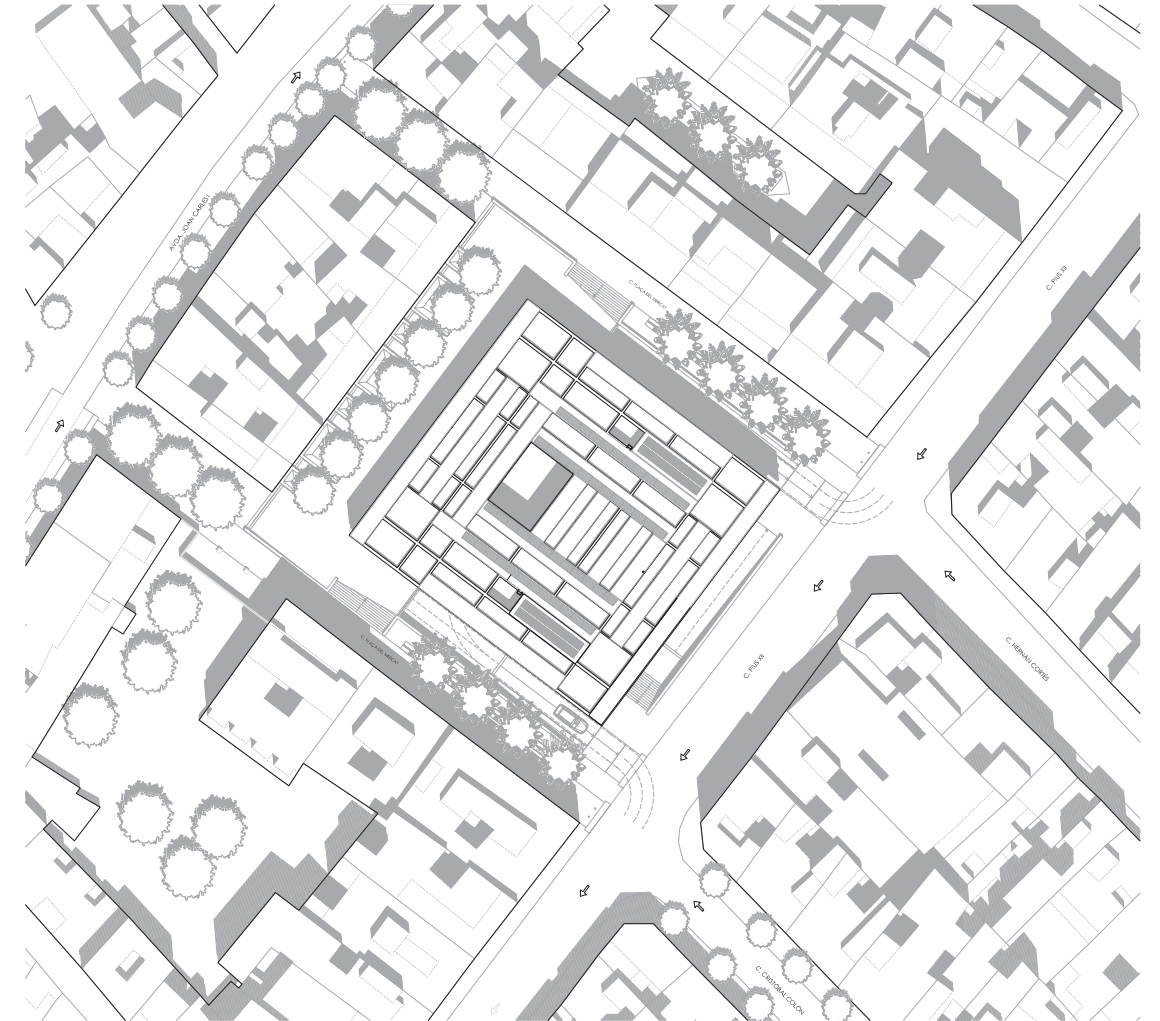
LA PROPOSTA - EMPLAÇAMENT

Es tracta d'una proposta atípica de mercat. El mercat s'eleva de de cota carrer, generant d'aquesta manera un nou espai a sota alhora que es reestructura l'existent, d'aspecte deixat i poc agradable actualment, per l'ús i disfrut del ciutadà. La voluntat es projectar els porxos existents perimetralment i transformar-los en una gran plaça porxada, generant d'aquesta forma un espai públic comercial al aire lliure i sotacobert on es puguin portar a terme diverses activitats. El mercat no sedentari setmanal, avui en dia organitzat precàriament ocupant places d'aparcament als voltants i darreres del actual mercat seria una de les activitats a portar a terme. Es proposa la col·locació de la cafeteria del mercat a la plaça porxada, d'aquesta manera es possible dotar-lo d'una gran terrassa al aire lliure i coberta on poder pendre algo lluny del trànsit. Amb la peatonalització de tots els carrers al voltant del mercat menys Pius XII, controlant el pas de vehicles restringint a residents, la col·locació de nou arbrat, una nova il·luminació, mobiliari urbà, una nova ubicació dels accessos i càrrega/descàrrega i una adequada ubicació dels containers, augmentarem l'atractiu de la zona i propiciarem el sorgiment de nous comerços al centre. Avui en dia aquests porxos, sobretot el del darrera del mercat, no estan gens aprofitats debut al poc atractiu de la zona.

Els 'túnel's de comunicació laterals recullen el fluxe de gent simètricament des de l'exemple i el barri vell. S'ha optat per aquesta ubicació de nuclis de comunicació i dels comerços tal que la pròpia circulació en certa forma possibilita que gairebé cap parada quedi amagada o passi desapercibuda, tan a la plaça porxada com a la planta de mercat. També la seva col·locació permet el ús i la relació entre les diferents peces del programa acceptant un horari d'obertura i cloenda de la seva activitat.

Hi ha un compromís per reubicar absolutament totes les parades actuals en ús i ubicar de noves orientades a un tipus diferent de comerç que complementi al tradicional.

En resum, el projecte proposa un edifici i un entorn nous, equipats amb els serveis que manquen actualment i amb la voluntat de reactivar el comerç de qualitat a les porxadades perimetral.



PROGRAMA FUNCIONAL

SECCIÓ AA' NO-SE

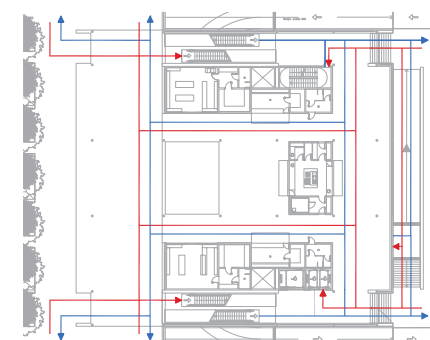


SECCIÓ EE' SO-NE

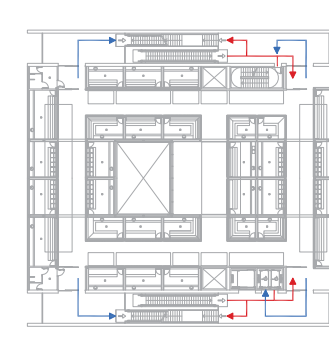


ACCESSOS I SORTIDES

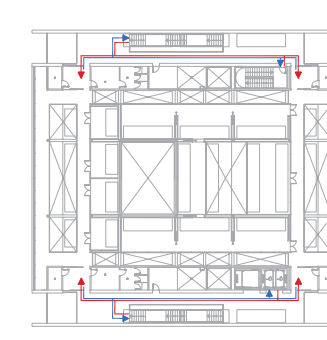
PLANTA 0 - PLAÇA PÚBLICA COBERTA



PLANTA +1 - MERCAT



PLANTA +2 - OFICINES/EXPO/GUARDERIA



MMBLO

MERCAT MUNICIPAL DE BENICARLÓ

PROJECTE FINAL DE CARRERA de ASER LÓPEZ ROCA
Tribunal: Jaume Freixa / Albert Cuchi / Julià Bravo Tutor: Carlos Marcos
Promoció Qm. Tardor 2009 - Escola d'Arquitectura del Vallès EAV

IDEA - ESTRATÈGIES

Plànol 02 de 27

0 5 10 20
EMPLAÇAMENT 1/500

