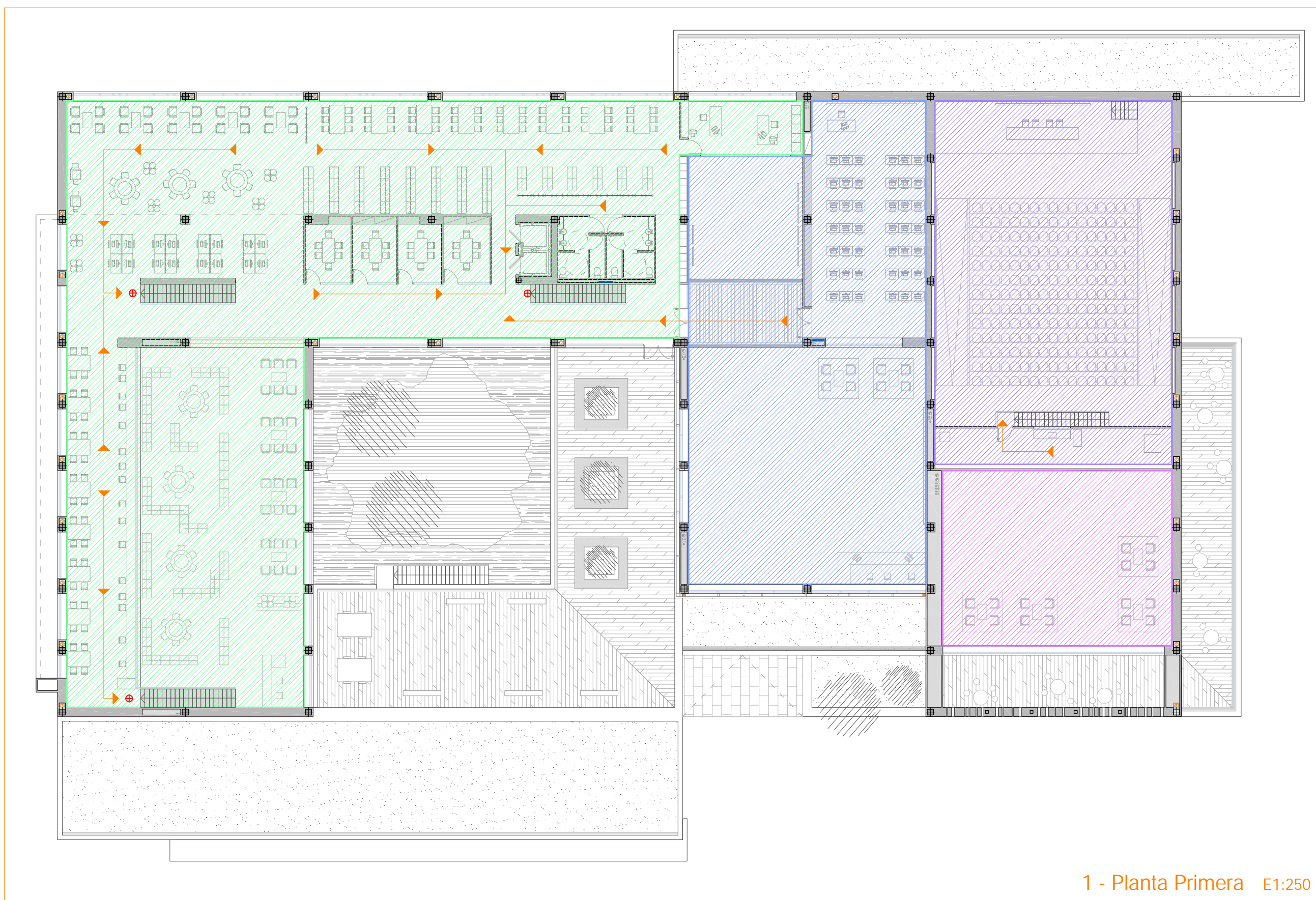
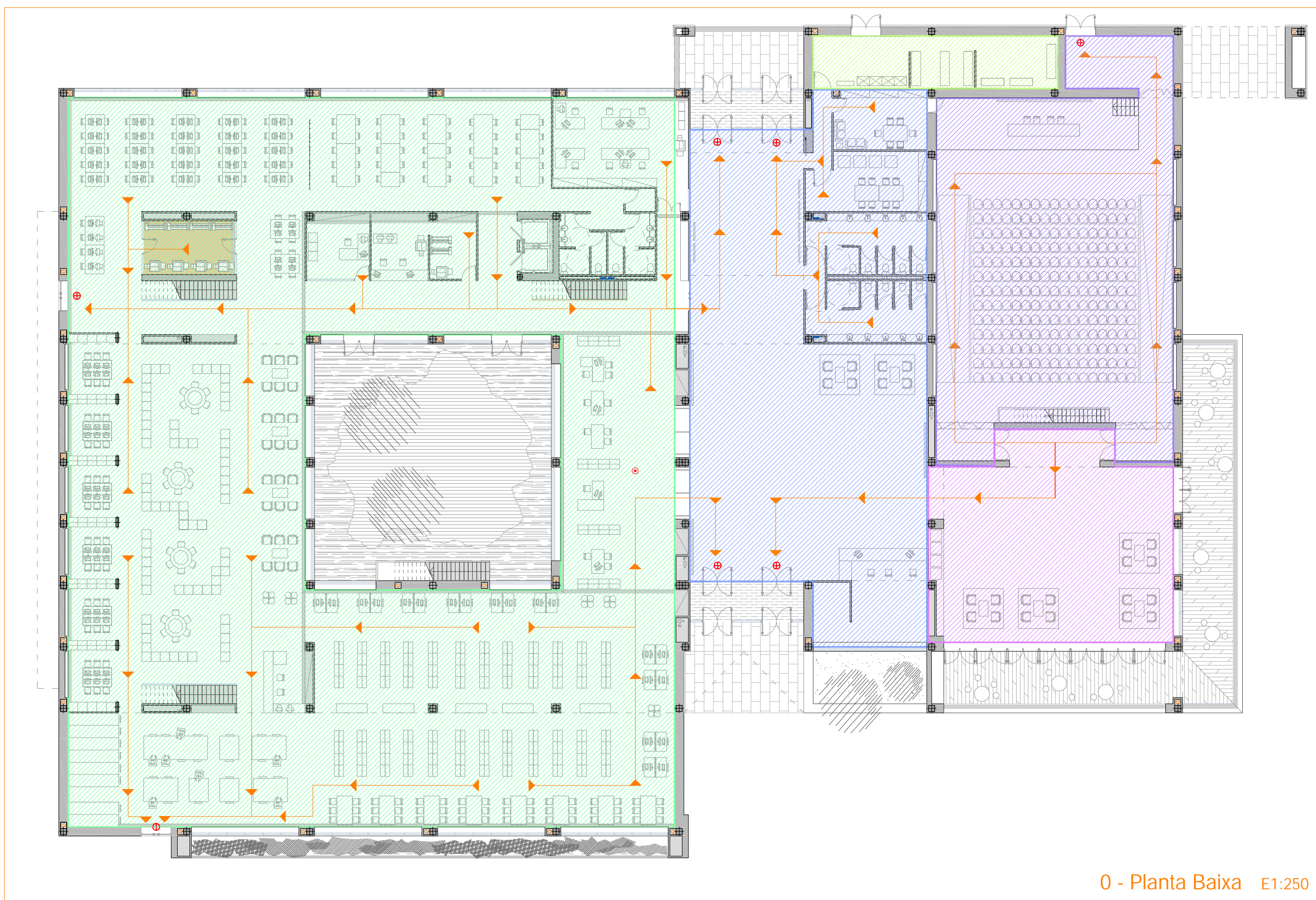


2 - Planta Segona E1:250



1 - Planta Primera E1:250



0 - Planta Baixa E1:250

NORMATIVA D'INCENDIS CTE/DB-SI

(Codigo técnico de la edificación, Documento Básico - Seguridad contra incendios)

SECTORS D'INCENDI

Ús Docent: -Com l'edifici té més d'una planta, el sector d'incendi no pot excedir de 4000m².
-Per h • 15 m resistència al foc dels elements que delimiten el sector d'incendi EI-60.

-La zona del CRAI (sector nº5) que conforma un sector d'incendi té una superfície aproximada de 2300m², i forma tota ella un dels sectors d'incendis.

Ús Pública Concurrencia: -Ocupació del sector no pot excedir de 500 persones i la superfície construïda no pot excedir de 2500m².
-Per h • 15 m resistència al foc dels elements que delimiten el sector d'incendi EI-90

Hi ha quatre zones més, que conformen els sectors que falten. La zona del Vestibul de l'edifici (sector nº4) amb 650m², la zona de la Sala de Màquines (sector nº1) amb 54m², la zona de la Sala d'Actes (sector nº 2) amb 420m² aprox. i finalment la zona del Foyer a la Sala d'Actes, (sector nº3) amb uns 200m².

COMPARTIMENTACIÓ

-La resistència al foc exigible als elements de partició interior és de EI-60 o EI-90, segons s'indica a la planta.

-La resistència al foc de les portes que separen sectors d'incendi es de EI-60/CS

-Les instal·lacions han d'estar degudament aïllades i protegides per evitar propagar el foc amb materials B-S2/D0.

RECORREGUTS D'EVACUACIÓ

Al disposar de més d'una sortida de planta:

-La longitud dels recorreguts d'evacuació no pot excedir els 50m

-La longitud dels recorreguts d'evacuació des del seu origen fins arribar a algun punt des del que existeixin almenys dos recorreguts d'evacuació no pot excedir de 25m.

ESCALES NO PROTEGIDES

Per a ús de pública concurrencia les condicions són h>10m, per tal no cal protegir les escales, ja que l'edifici només té planta baixa i planta primera, amb una alçada total de 9m en el forjat més elevat i no accessible.

SORTIDES D'EMERGÈNCIA

Hi ha tres sortides, a més de les dues convencionals d'accés a l'edifici, previstes per ser utilitzades exclusivament en cas d'emergència, que estan senyalades d'acord amb el seu ús i que donen directament a peu de carrer.

DIMENSIONAT

Per al dimensionat de passos i recorreguts d'evacuació s'ha tingut en compte l'ocupació màxima de cada planta i la capacitat màxima de les escales segons les taules de la CTE/DB-SI.

-Amplada portes i passos
-Passadissos
-Esgales no protegides: evacuació descendent
-Passos entre files de seients fixes:
(Files amb sortida al passadís pels 2 extrems)

AEP/200€0'80m
AEP/200€1'00m
AEP/160=1'20m
A>30 cm en files de 14 seients i 125cm més per cada seient addicional, per a 30 seients o més A>50cm.

CONDICIONS DE LES ZONES DE RISC ESPECIAL

Zona de risc especial: Sala de Màquines d'instal·lacions
Condicions de la Zona: a resistència al foc de l'estructura portant = R90
a resistència al foc de les parets i terres que separen la zona de la resta de l'edifici EI-180
a porta de comunicació amb la resta de l'edifici EI-30/CS.
a recorregut d'evacuació: consta d'un accés directe amb l'exterior, per tal de facilitar l'accés a les màquines i una ràpida i segura evacuació del recinte.

CÀLCUL D'OCCUPACIÓ (segons seients ocupables)

CRAIa Zona de consulta= 44 m²/persona
300m²a ocupació=68persones
Anxllu= 4 m²/persona
110m²a ocupació=26persones
Hemeroteca= 36 m²/persona
180m²a ocupació=50persones
Mediateca= 333 m²/persona
120m²a ocupació=36persones
Zona d'ordinadors= 37 m²/persona
185m²a ocupació=50persones
Reprografia= 5 m²/persona
10m²a ocupació=2persones

Zona treball en grup= 224 m²/persona
112m²a ocupació=50persones

Zona de treball individual= 175 m²/persona
112m²a ocupació=64persones

Lavabos (total plantes)= 3 m²/persona
25m²a ocupació=8persones

Sales de reunió= 2m²/persona
(12m²x4)=48m²a ocupació= (6x4pers)=24persones

Zona de professors= 34 m²/persona
184m²a ocupació=54persones

Investigació= 10 m²/persona
20m²a ocupació=2persones

Aula multimèdia= 2 m²/persona
90m²a ocupació=43persones

Treball interna Despatxos= 10m²/persona
60m²a ocupació=6persones

Consergeria= 12 m²/persona
35m²a ocupació=3persones

Treball intern atenció al públic= 3 m²/persona
40m²a ocupació=13persones

Manteniment= 225 m²/persona
18m²a ocupació=8persones

Tècnic Informàtica= 15 m²/persona
15m²a ocupació=1persona

Zona descansà Zona de butaques= 625m²/persona
100m²a ocupació=16persones

Lavabos= 45 m²/persona
45m²a ocupació=10persones

Sala d'Actesà Sala dels conferenciants= 33m²/persona
20m²a ocupació=6persones

Sala= 15 m²/persona
350m²a ocupació=225persones

Tècnic de so= 15 m²/persona
30m²a ocupació=2persones

	Boca d'Incendi
	Radi d'actuació Boca d'Incendis (25m)
	Detector de fums
	Extintor de pols seca
	Pulsador d'Alarma
	Enllumenat d'Emergència
	Alarma d'Incendis
	Zona de pas vertical d'instal·lacions
	Porta d'evacuació d'emergència
	Recorregut dels conductes
	Tancament EI-60
	Tancament EI-90
	Recorreguts d'emergència
	Sector d'Incendis Sala de Màquines (1)
	Sector d'Incendis Sala d'Actes (2)
	Sector d'Incendis Foyer S. d'Actes (3)
	Sector d'Incendis Vestibul (4)
	Sector d'Incendis CRAI (5)

