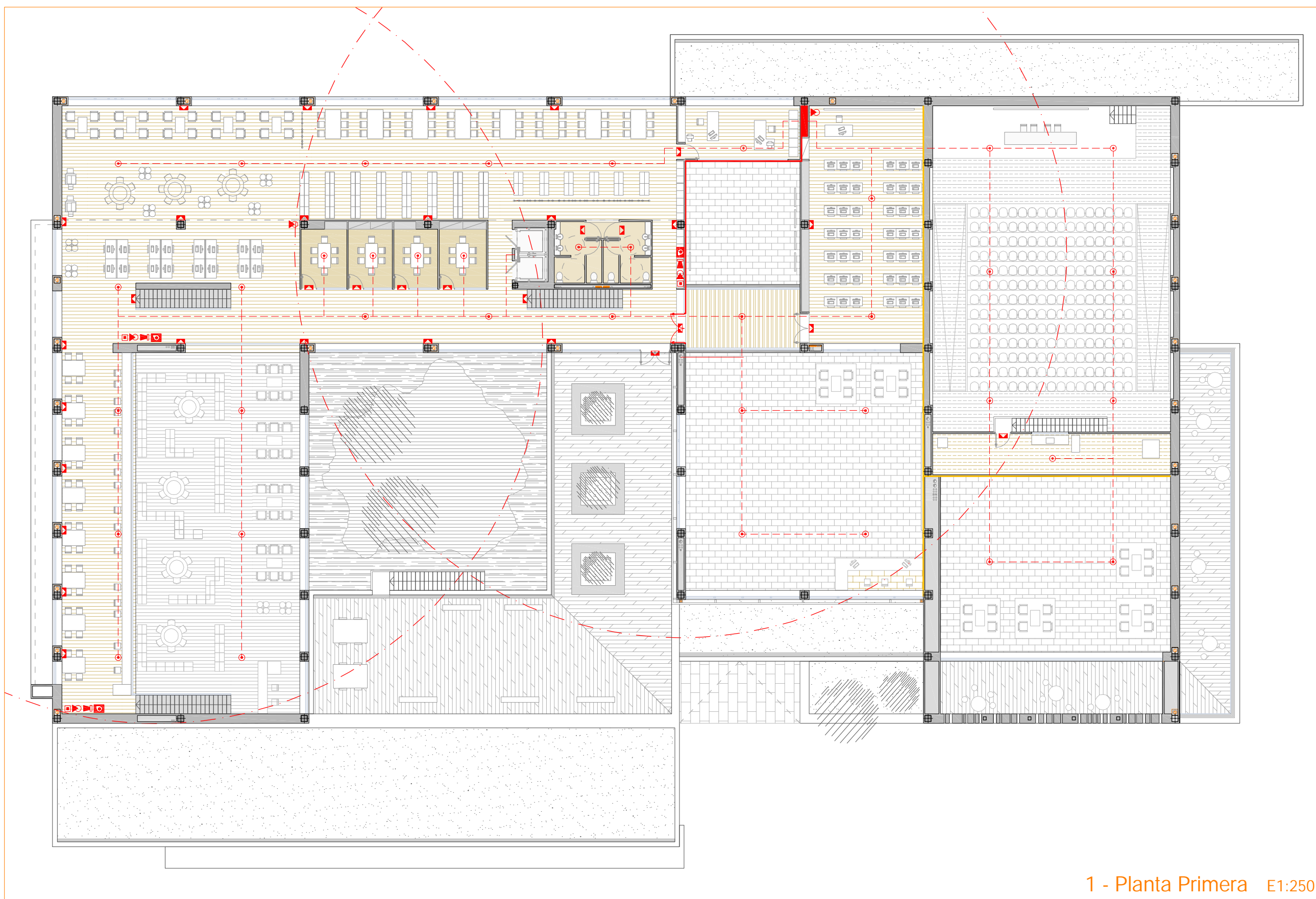
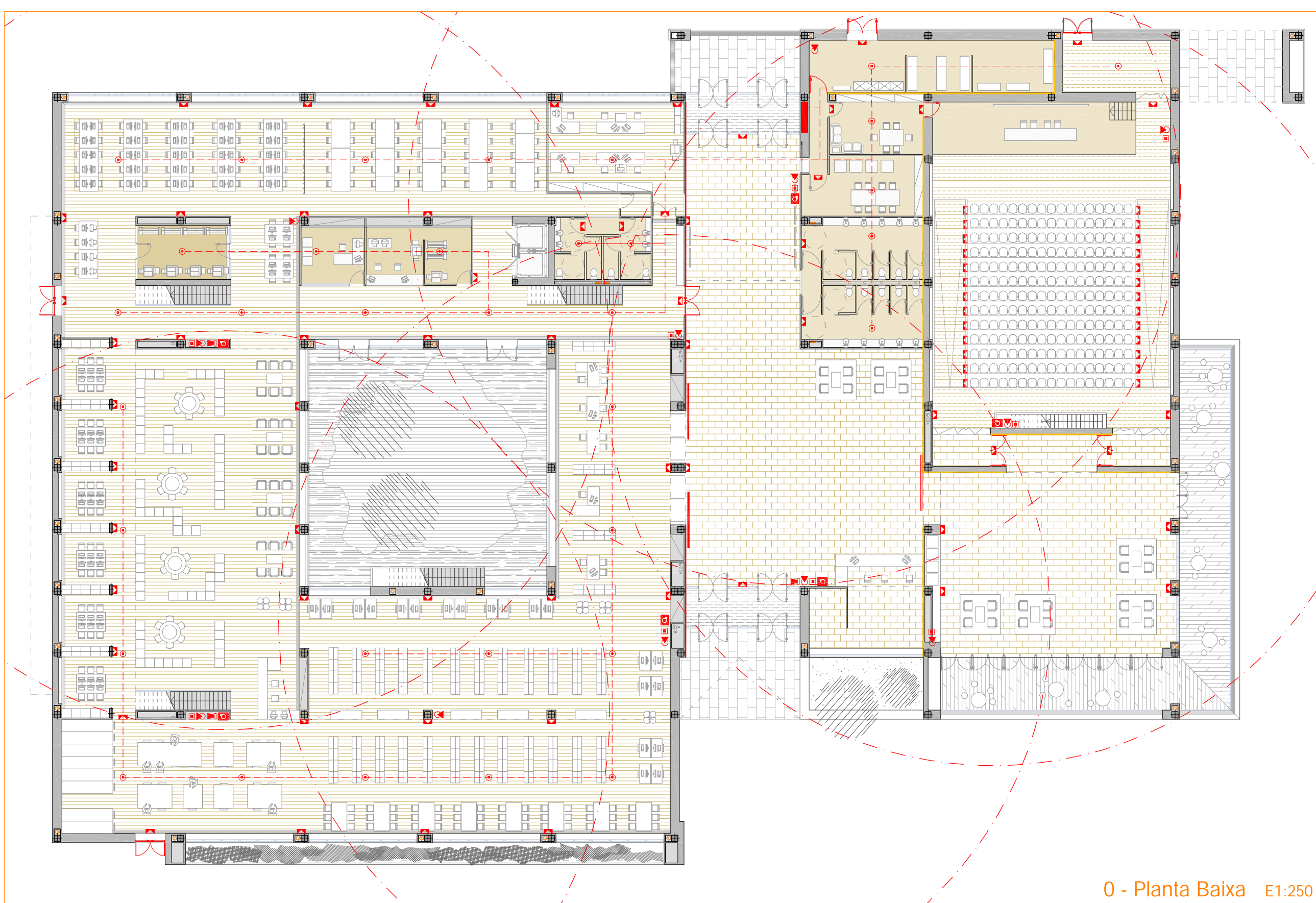


2 - Planta Segona E1:250



1 - Planta Primera E1:250



0 - Planta Baixa E1:250

## NORMATIVA D'INCENDIS CTE/DB-SI

(Codigo tècnic de la edificaci3, Documento B3sico - Seguridad contra incendios)

- ... -Todo establecimiento debe constituir sector de incendio diferenciado del resto del edificio excepto, en edificios cuyo uso principal sea Residencial Vivienda, los establecimientos cuya superficie construida no exceda de 500m<sup>2</sup> y cuyo uso sea Docente, Administrativo o Residencial P3blico.
- Toda zona cuyo uso previsto sea diferente y subsidiario del principal del edificio o del establecimiento en el que est3 integrada debe constituir un sector de incendio diferente cuando supere los siguientes l3mites:
- Un espacio di3fano puede constituir un 3nico sector de incendio, cualquiera que sea su superficie construida, siempre que al menos el 90% de esta se desarrolle de una planta, sus salidas comuniquen directamente con el espacio libre exterior, al menos el 75% de su per3metro sea fachada y no exista sobre dicho recinto ninguna zona habitable.
- No se establece l3mite de superficie para los sectores de riesgo m3nimo.

## DOCENTE

- Si el edificio tiene m3s de una planta, la superficie construida de cada sector de incendio no debe exceder de 4000m<sup>2</sup>. Cuando tenga una 3nica planta, no es preciso que est3 compartimentada en sectores de incendio

## P3BLICA CONCURRENCIA

- La superficie construida de cada sector de incendio no debe exceder de 2.500 m<sup>2</sup>, excepto en los casos contemplados en los gu3ones siguientes.
- Los espacios destinados a p3blico sentado en asientos fijos en cines, teatros, auditorios, salas para congresos, etc., asi como los museos, los espacios para culto religioso y los recintos polideportivos, feriales y similares pueden constituir un sector de incendio de superficie construida mayor de 2.500 m<sup>2</sup> siempre que:
  - a) Est3n compartimentados respecto de otras zonas mediante elementos EI 120;
  - b) Tengan resuelta la evacuaci3n mediante salidas de planta que comuniquen, bien con un sector de riesgo m3nimo a trav3s de vest3bulos de independencia, o bien con un espacio exterior seguro;
  - c) Los materiales de revestimiento sean B-S1/D0 en paredes y techos y BFL-S1 en suelos;
  - d) La densidad de la carga de fuego debida a los materiales de revestimiento y al mobiliario fijo no exceda de 200 MJ/m<sup>2</sup> y
  - e) No exista sobre dichos espacios ninguna zona habitable.

## RESISTENCIA AL FUEGO EN PAREDES, TECHOS Y PUERTAS DELIMITADORES DE SECTORES DE INCENDIO

Elemento Resistencia Sector bajo rasante Sector en edificio de altura de evacuaci3n  
Paredes y techos que separan al sector del edificio, siendo su uso :

Elemento Resistencia	Sector bajo rasante	Sector en edificio de altura de evacuaci3n	h • 15 m	15 < h • 28 m	h > 28 m
- Sector de riesgo m3nimo en edificio de cualquier uso	(no se admite)	EI 120	EI 120	EI 120	EI 120
- R.Vivienda, R.P3blico, Docente, Administrativo	EI 120	EI 60	EI 90	EI 120	EI 120
- Comercial, P.Concurrencia, Hospitalario	EI 120	EI 90	EI 120	EI 180	EI 180
- Aparcamiento	EI 120	EI 120	EI 120	EI 120	EI 120

... / ... \*

## INSTAL·LACIONS DE PROTECCI3 CONTRA INCENDIS (3s Docent)

- Extintors port3tils: cada 15m de recorregut en planta, com a m3xim des de tot origen d'evacuaci3.
- Boques d'incendi: en zones de risc especial si la superfície construida excedeix dels 500m<sup>2</sup>, cada 25m.
- Sistema d'alarma: quan la superfície excedeix de 1000m<sup>2</sup>, o l'ocupaci3 supera les 500 persones, com 3s el nostre cas:
  - à pulsadors cada 25m de recorregut de planta i propers a les sortides d'evacuaci3
  - à sistema d'alarma com a m3nim un per cada sector i a prop de les sortides d'evacuaci3
- Sistema de detecció d'incendis: en superf3cies de m3s de 2000m<sup>2</sup>, detectors en zones d'alt risc, i si excedeix de 5000m<sup>2</sup>, a tot l'edifici. En aquest cas s'ha oblat per col·locar-ne en tot l'edifici tot i tenir un total de 3600m<sup>2</sup> aprox.
- Hidrants exteriors: si l'alçada d'evacuaci3 descendent excedeix de 28m o l'ascendent supera els 6m, o si la superfície total construida est3 compresa entre 5000 i 10000m<sup>2</sup>. No 3s el cas.
- Instal·laci3 autom3tica d'extinció: a menys d'altra indicaci3 en relaci3 al seu 3s, en tot edifici l'alçada d'evacuaci3 del qual, excedeixi de 80m. Per tant en aquest cas, el CRAI no est3 acollit dintre aquesta norma.

	Boca d'Incendi
	Radi d'actuaci3 Boca d'Incendis (25m)
	Detector de fums
	Extintor de pols seca
	Pulsador d'Alarma
	Enllumenat d'Emerg3ncia
	Alarma d'Incendis
	Zona de pas vertical d'instal·lacions
	Porta d'evacuaci3 d'emerg3ncia
	Recorregut dels conductes
	Tancament EI-60
	Tancament EI-90
	Recorreguts d'emerg3ncia
	Sector d'Incendis Sala de M3quines (1)
	Sector d'Incendis Sala d'Actes (2)
	Sector d'Incendis Foyer S. d'Actes (3)
	Sector d'Incendis Vest3bul (4)
	Sector d'Incendis CRAI (5)

