

INSTAL·LACIÓ DE SANEJAMENT

CRITERIS DE TRACAT

Per a les instal·lacions de sanejament es compleix la normativa actual CTE/DB-HS, a l'apartat 5, referent a l'evacuació d'aigües.

Pel tractat de la xarxa de sanejament es fa servir un sistema separatiu d'aigües, per dirigir conjuntament les pluvials i les grises d'una banda i les fecals d'altra.

Les fecals es condueixen directament a la xarxa de clavegueram, les grises són tractades per poder ser reutilitzades en rec o inodors abans de ser retornades a la xarxa.

Això suposa tenir els baixans i els col·lectors independents per tal de no barrejar els «circuitos d'aigües».

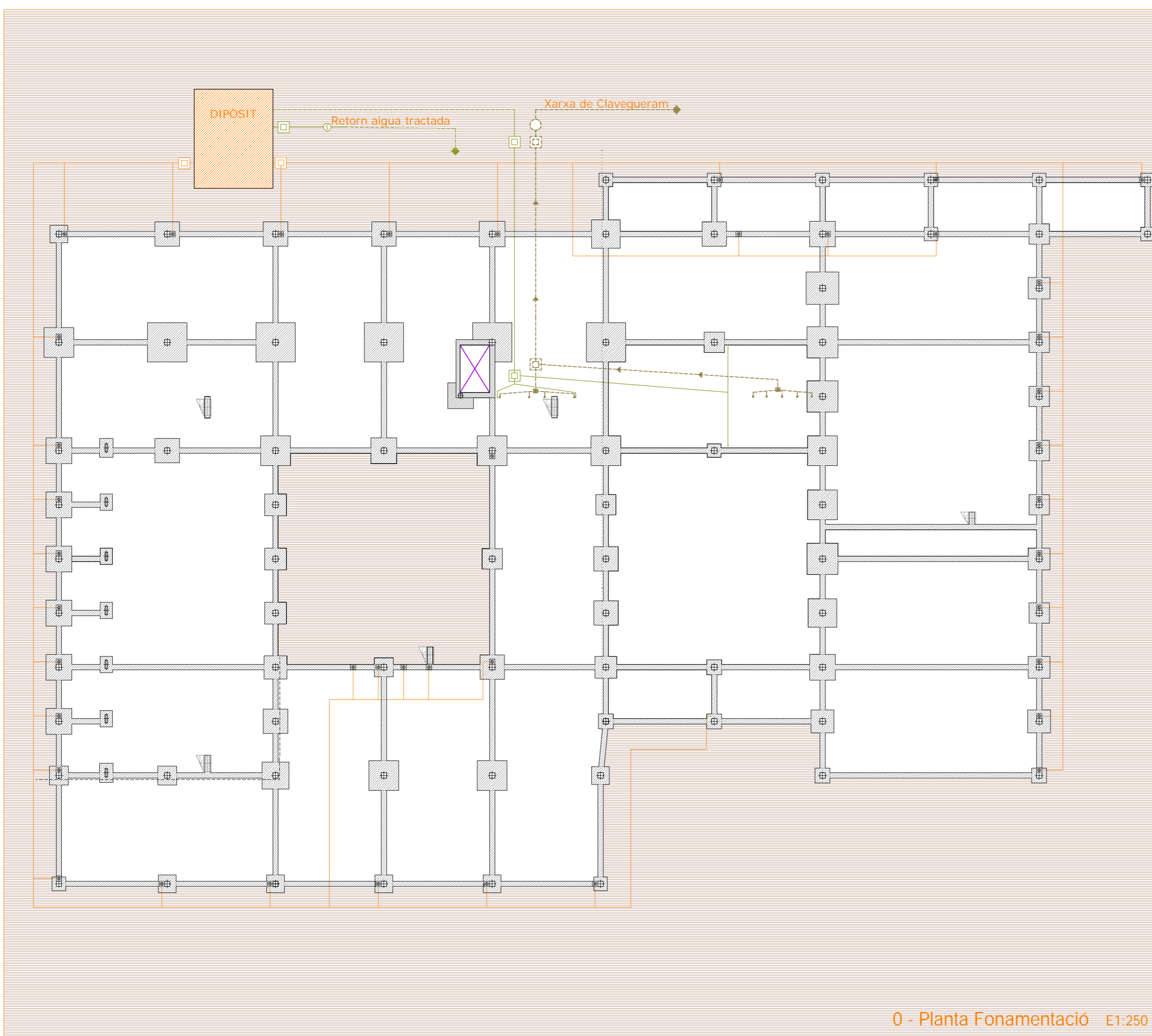
Hi ha un únic dipòsit d'aigües grises, on es recullen pluvials i aigua utilitzada de lavabos. Està soterrat aprofitant les plataformes a diferents nivells de l'espai pavimentat exterior.

DIÀMETRE DE DESGUÀS

Rentamans à 40 mm
Inodor à 110 mm
Bonera à 110 mm
Bonera canal à 110 mm

El sistema d'evacuació d'aigües funciona per gravetat amb un 2% de pendent en tots els recorreguts i permet possibles registres gràcies al terra tècnic.

Es situarà un registre per cada ramal, una arqueta de registre per als grans cabals i un pericó sífonic de 90x90cm, abans de connectar amb la xarxa de col·lectors municipals.



	Bomba de pressió		Boca d'incendis
	Aixeta aigua freda		Conducte aigua freda (planta)
	Comptador d'aigua		Conducte aigua calenta
	Desguàs aigües grises (retorn)		Conducte aigües pluvials
	Clau de pas aigua calenta		Conducte aigües grises
	Clau de pas aigua freda		Conducte aigües negres
	Clau antiretorn		Baixant aigües negres
	Xarxa de clavegueram		Baixant aigües pluvials
	Arqueta aigües fecals		Dipòsit aigües pluvials
	Arqueta aigües grises		Dipòsit aigües grises
	Sentit de la pendent de desguàs		Conducte aigües grises (vertical)
	Pendent de coberta		Conducte aigua freda (vertical)
	Reixeta recollida aigües pluvials		Conducte aigua calenta (vertical)

