

Esquema climatització Vestíbul i Zona d'exposicions



E1:100

	Aire Extracció		Conducte Aigua Freda (entrada)
	Aire Expulsió		Conducte Aigua Freda (sortida)
	Aire Impulsió		Conducte Aigua Calenta (entrada)
	Aire exterior		Conducte Aigua Calenta (sortida)
	Ventilador Expulsió d'Aire (expulsió pels conductes dels barrys)		Reixeta lineal recollida aire
	Recinte Aire Impulsió		Conducte Aigua Desguas Fan-coil
	Recinte Aire Extracció		Conducte Aigua Freda
	Terra tècnic		Conducte Aigua Calenta
	Difusor		Conducte Aire exterior
	Conducte Aire Exterior		Tancament
	Conducte Aigua Freda		Difusor (secció)
	Conducte Aigua Calenta		Conductes Impulsió Aire
	Conducte Aire Extracció		Plenum de Difusor d'impulsió d'aire amb conducte flexible
	Conducte Aigua Desguas Fan-coil		Fan-coil (alçat)
	Moviment de l'aire		Fan-coil (planta)

EXIGENCIA CLIMÁTICA ALTA

Fa referència als espais que degut a l'activitat que es realitza necessiten una correcció climàtica artificial constant durant el temps en que s'està utilitzant. L'ús d'aquests espais és puntual però té una gran concentració de persones durant un període de temps relativament llarg (unes hores, un dia específic...). En aquest grup tenim:

• La Sala d'actes, està climatitzada amb un sistema aire-aigua a través d'un climatitzador situat a la zona de màquines de coberta ja esmentada. Els conductes descendeixen pràcticament en la seva totalitat en vertical, pel doble tancament, fins arribar al fals terra, i ramificar-se per impulsar l'aire a través de les reixetes individuals que hi ha sota cada seient. L'aire es recollit a través del fals sostre.

• En aquest mateix grup, també trobaríem la sala de descans o foyer de la sala d'actes. El sistema és semblant a l'anterior. Del climatitzador de coberta, es condueix l'aire impulsat a través d'una zona tancada dintre la doble paret, però a diferència de l'anterior, s'impulsa des d'aquesta mateixa com s'indica al dibuix, mitjançant uns "ruixadors". La recollida, es fa per una reixa en la part inferior d'aquesta mateixa paret.

EXIGENCIA CLIMÁTICA ALTA PUNTUAL

Fa referència als espais que degut a l'activitat que es realitza, necessiten una correcció climàtica artificial puntual. L'ús d'aquests recintes es continuat, amb un programa més determinat, i estances en la seva major part, d'una sola alçada.

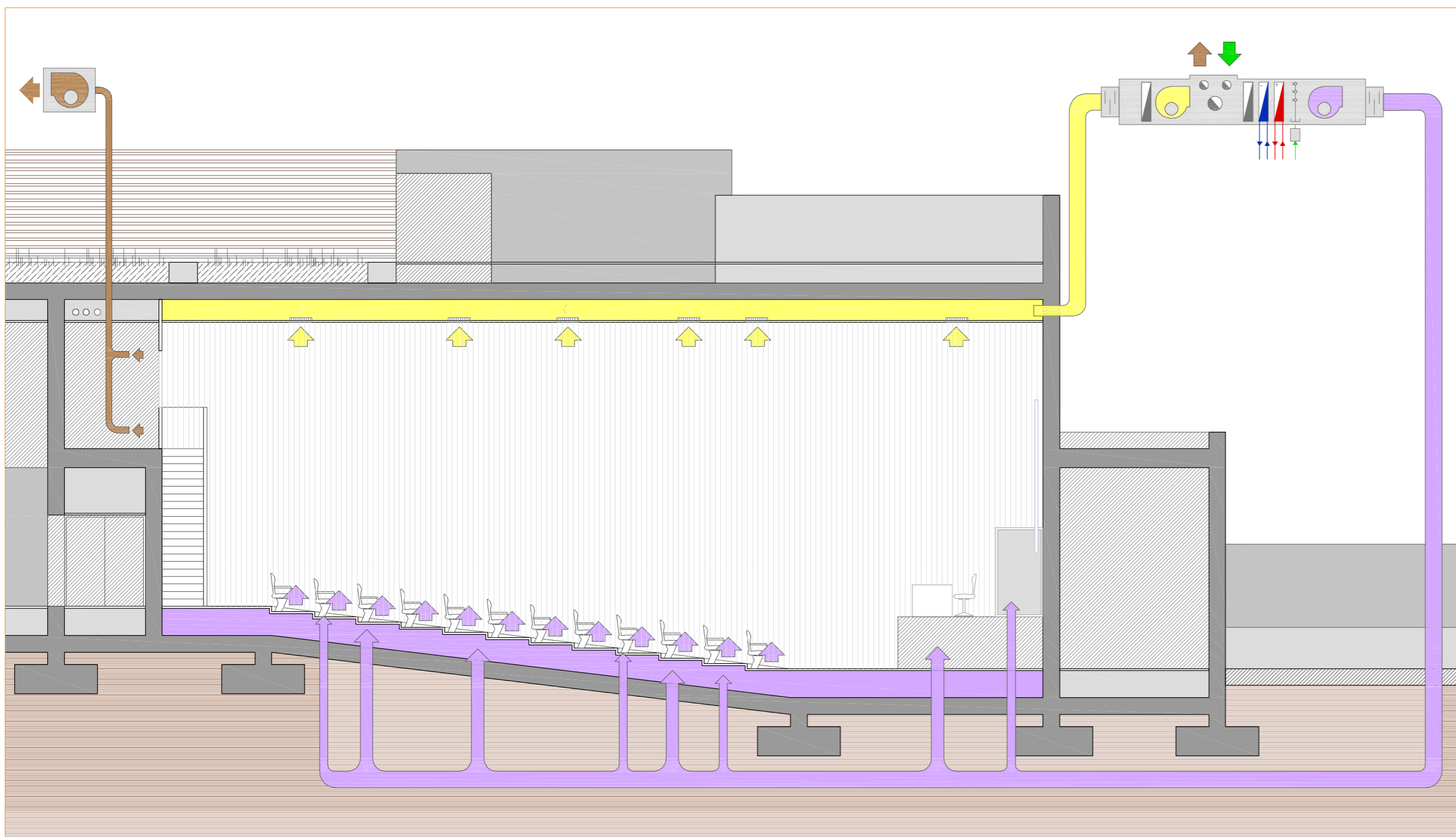
• Aquest és el cas del CRAI. Els seus espais, es climatitzen amb fan-coils col·locats al fals terra. El fals terra està dividit en recintes d'uns 40m², cadascun amb una màquina individual que climatitza l'espai. Aquestes unitats, s'alimenten amb tubs d'aigua calenta i aigua freda provinents de les respectives calderes. Amb els fan-coils al terra tècnic, s'aconsegueix impulsar l'aire per difusors al terra tècnic, augmentant al màxim el contacte directe amb l'usuari, i creant una circulació que després es recull per la reixeta perimetral.

En el cas de la planta pis, on no tenim terra tècnic, s'ha recorregut a augmentar la mida del fals sostre per poder col·locar les màquines de fan-coils, impulsar mitjançant conductes i recollir utilitzant el mateix fals sostre de recinte.

EXIGENCIA CLIMÁTICA MITJA

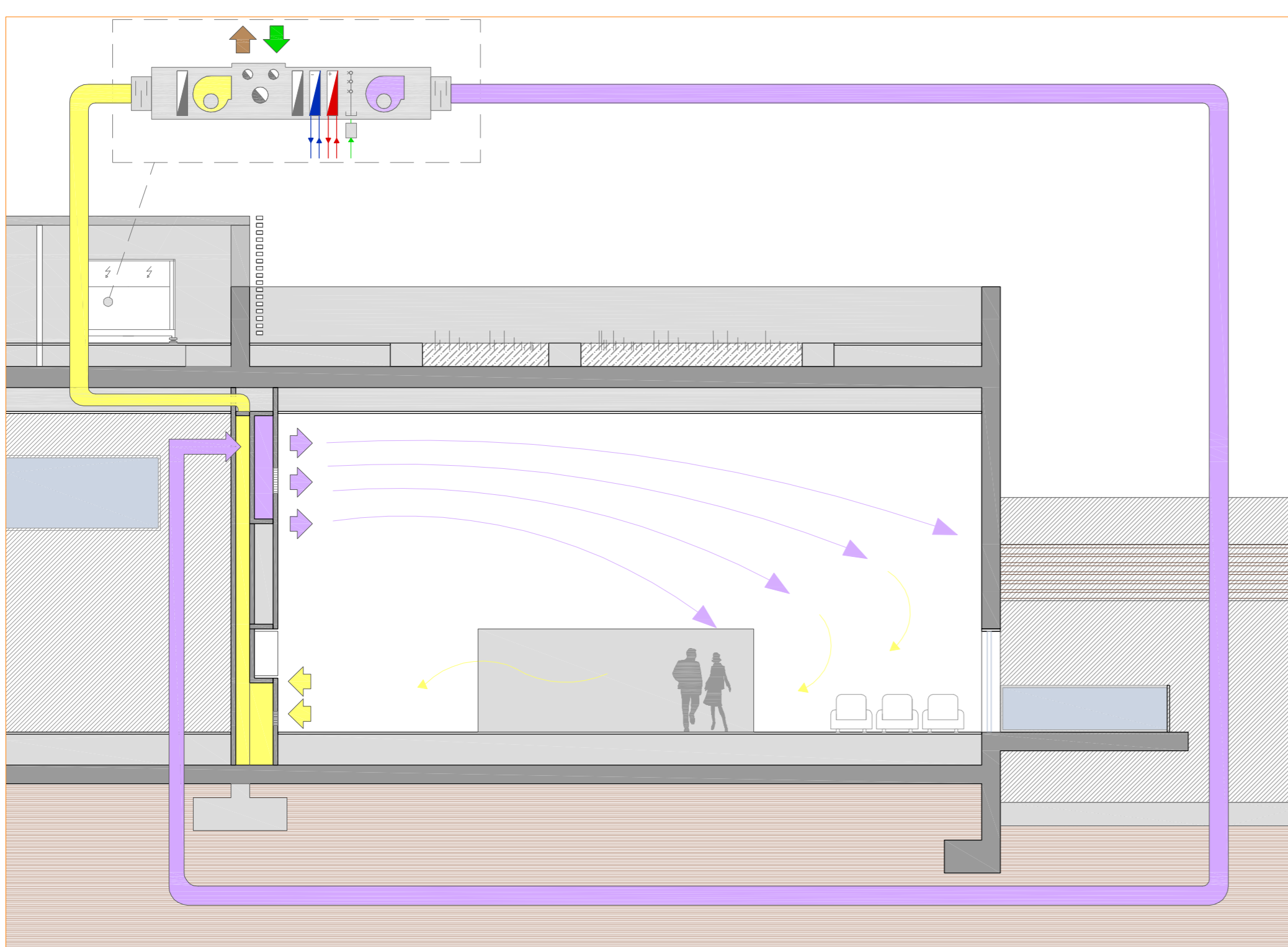
Són aquells espais oberts que tenen una exigència climàtica menor degut a que l'activitat que s'hi realitza és de pas, com ara, els vestíbuls. Aquests espais tenen una aportació important d'aire exterior, encara que és necessari un reforç. L'ús d'aquests espais és continu, i amb una gran superfície. És bo, tenir una mica de sobrepressió en el recinte per tal que cada vegada que s'obren les portes per l'entrada o sortida de persones no entri a l'interior de l'edifici aire exterior sense tractar.

• En el cas del nostre vestíbul, s'ha obtingut per impulsar l'aire pel sostre, a través de conductes d'aire i de plenums (una mena de caixes) dels difusors d'impulsió, i es recull per una reixeta perimetral.



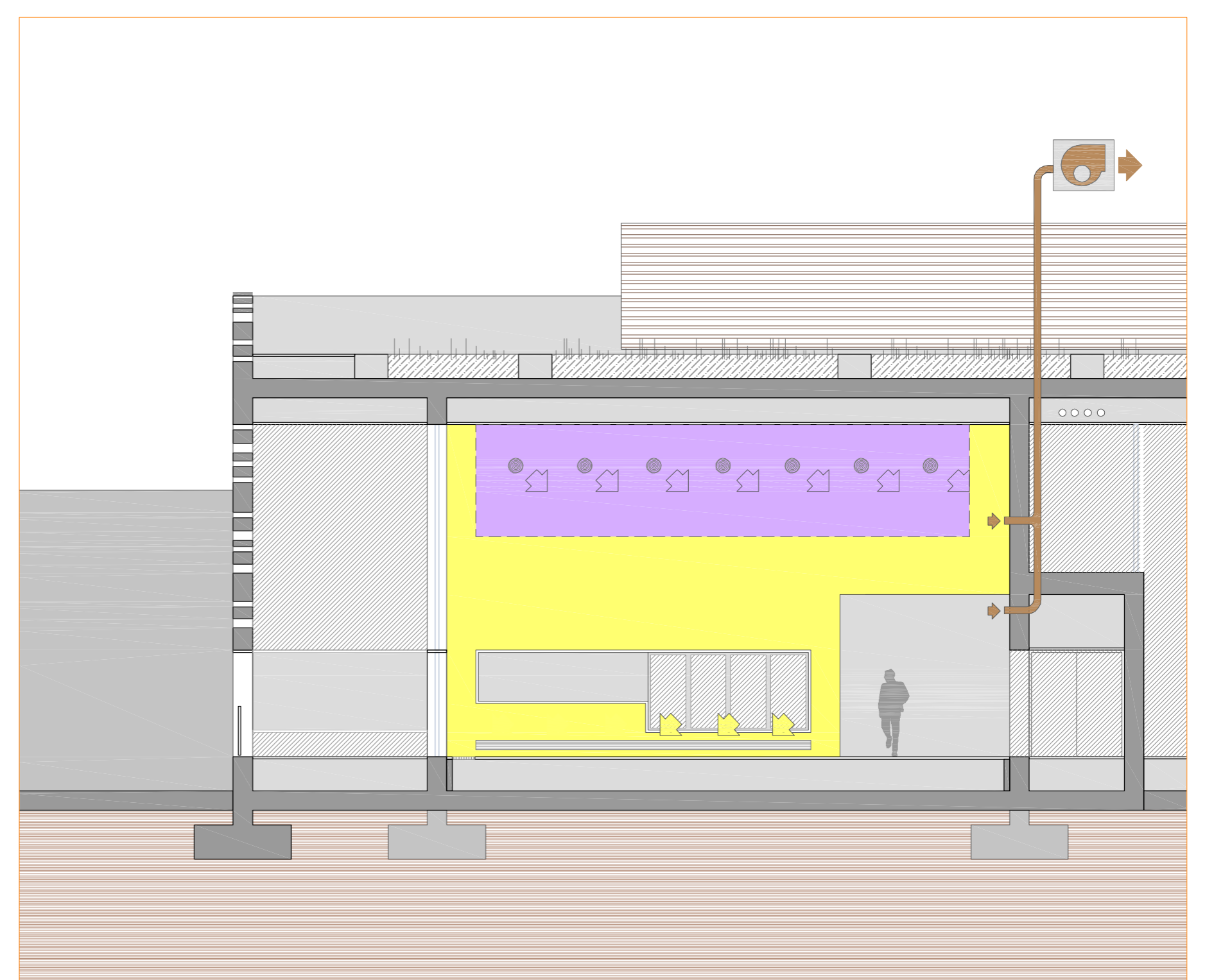
Esquema climatització Sala d'Actes

E1:100



Esquema climatització Sala de descans i Foyer de la Sala d'Actes (alçat interior sud)

E1:100



Esquema climatització Sala de descans i Foyer de la Sala d'Actes (alçat interior oest)

E1:100

