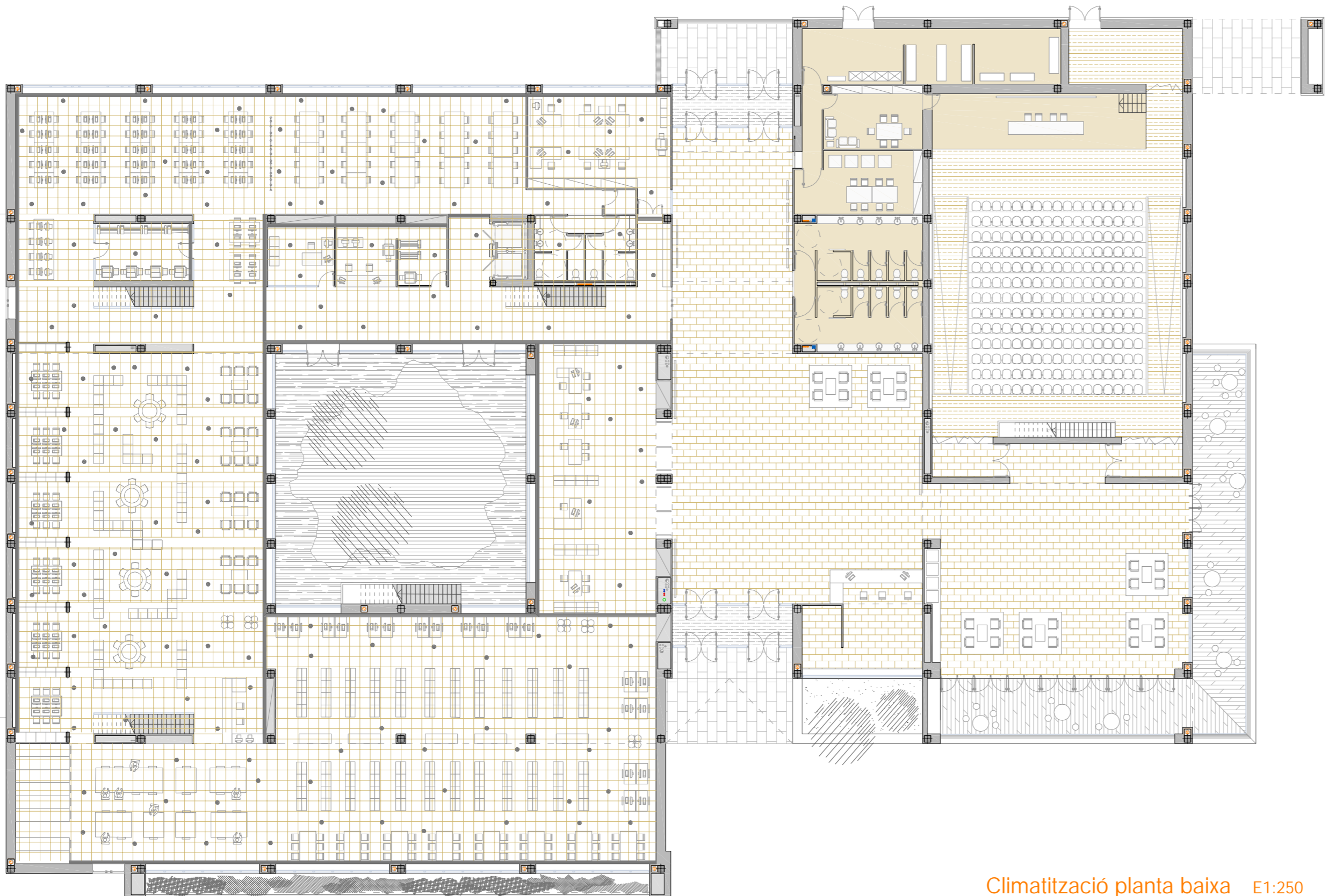
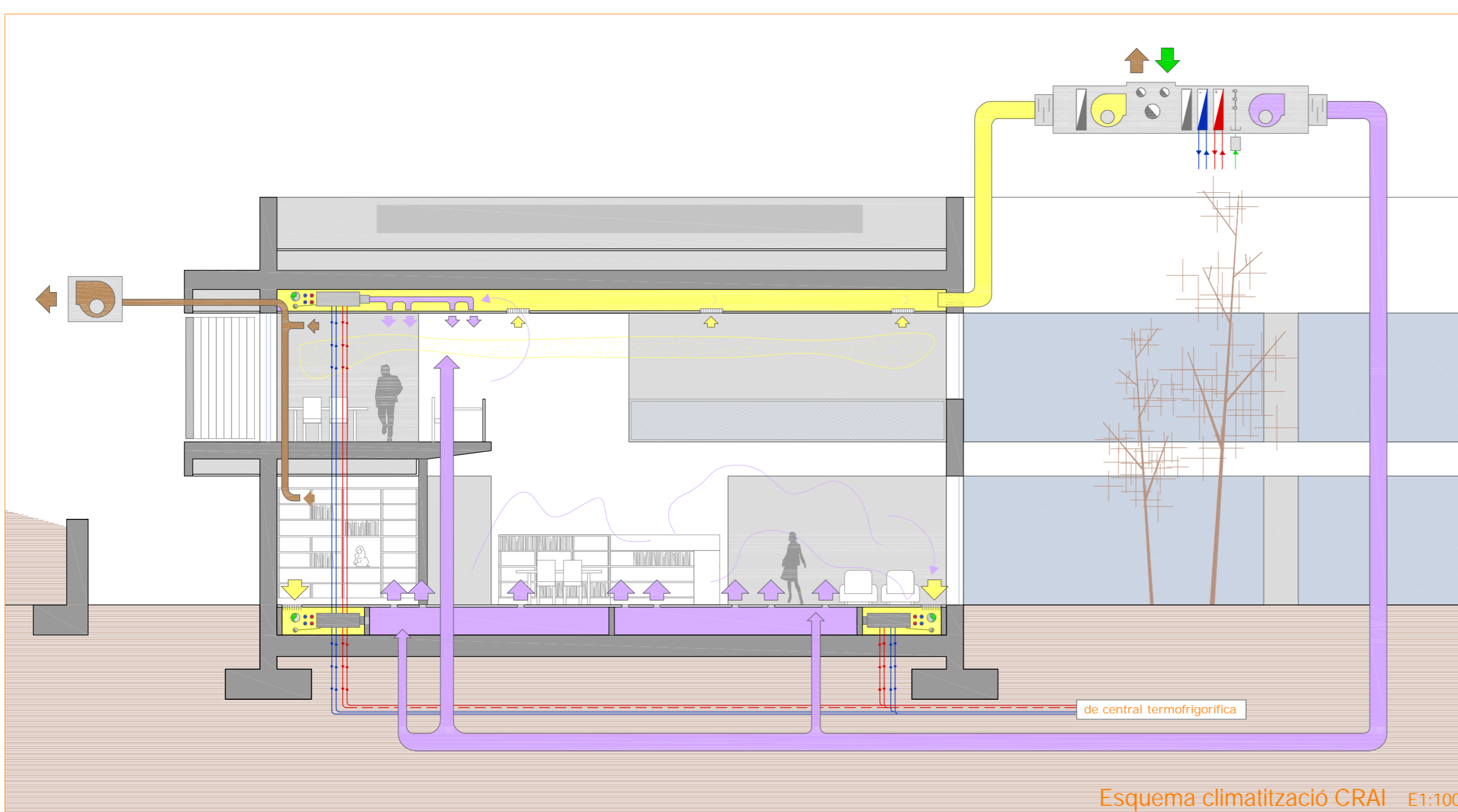


Climatització planta baixa (Distribució sota terra tècnic) E1:250



Climatització planta baixa (Distribució sobre terra tècnic) E1:250



Esquema climatització CRAI E1:100

INSTAL·LACIÓ DE CLIMATITZACIÓ
 En un edifici d'uns 3600 m² i de dues plantes, és a dir, d'uns 29000 m³, hi ha diferents requeriments de climatització. Així doncs, segons l'orientació, el volum, i l'ocupació de cada zona hem agrupat els espais en quatre grups diferents segons els seus requeriments climàtics:

- à VESTIBUL I ZONA D'EXPOSICIONS
- à SALA DE DESCANS I FOYER DE LA SALA D'ACTES
- à SALA D'ACTES
- à CRAI

Cada un d'aquests espais disposa d'un o més plànols esquemàtics, que expliquen el funcionament de la instal·lació de climatització aplicada a les seves característiques determinades.

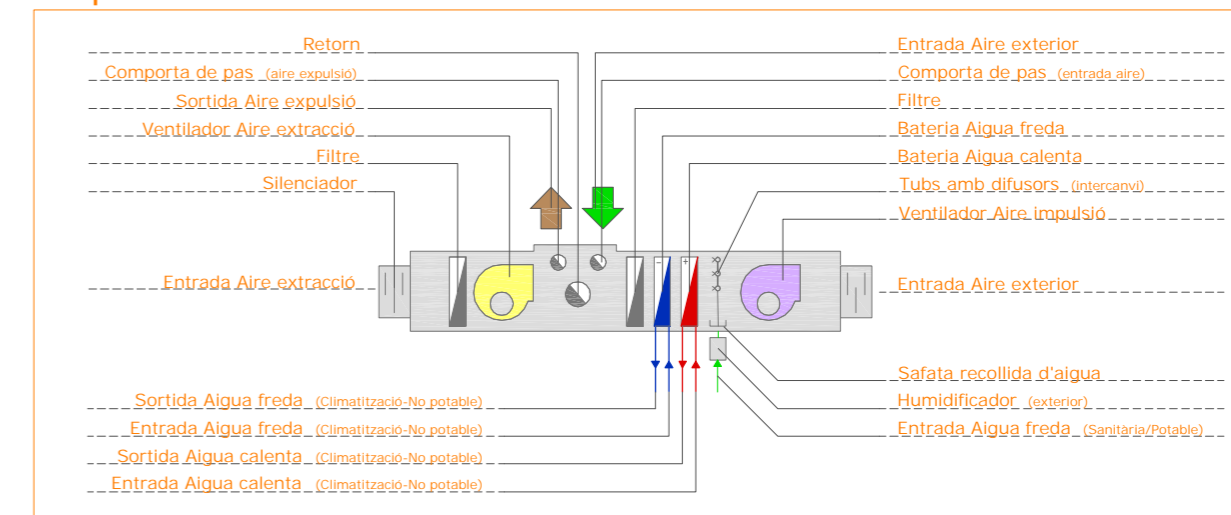
Com ja hem pogut observar al plànol general d'instal·lacions, la majoria de la maquinària, la maquinària més pesant, no es troba a la sala de màquines de planta baixa. Aquesta, necessita uns requeriments diferents, ja que les seves màquines reben una aportació d'aire directa, que només s'aconsegueix col·locant-les a l'exterior.

Aquesta altra zona de màquines més gran, es troba situada a coberta, sobre el hall d'entrada a l'edifici, romanguent així en un punt estratègic de cara a simplificar la distribució i els recorreguts arreu de l'edifici, alhora que queda amagada només allargant la doble pell de lames de fusta que recobreix el volum d'entrada.

S'ha utilitzat un sistema d'AIRE-AIGUA. Inicialment es va contemplar l'opció d'un sistema AIRE-AIRE, però els tubs d'impulsió i retorn tenien un recorregut massa llarg i afegaven unes dimensions massa grans.

Els conductes d'aigua freda i calenta abasteixen els quatre climatitzadors a coberta, i les unitats individuals de fan-coils distribuïdes com s'indica al plànol, arreu del CRAI, la zona més extensa.

Esquema d'un climatitzador



	Aire Extracció		Conducte Aigua Freda (entrada)
	Aire Expulsió		Conducte Aigua Freda (sortida)
	Aire Impulsió		Conducte Aigua Calenta (entrada)
	Aire exterior		Conducte Aigua Calenta (sortida)
	Ventilador Expulsió d'Aire (expulsió pels conductes dels baixos)		Reixeta lineal recollida aire
	Recinte Aire Impulsió		Conducte Aigua Desguàs Fan-coil
	Recinte Aire Extracció		Conducte Aigua Freda
	Terra tècnic		Conducte Aigua Calenta
	Difusor		Conducte Aire exterior
	Conducte Aire Exterior		Tancament
	Conducte Aigua Freda		Difusor (secció)
	Conducte Aigua Calenta		Conductes Impulsió Aire
	Conducte Aire Extracció		Plènum de Difusor d'impulsió d'aire amb conducte flexible
	Conducte Aigua Desguàs Fan-coil		Fan-coil (alçat)
	Moviment de l'aire		Fan-coil (planta)

