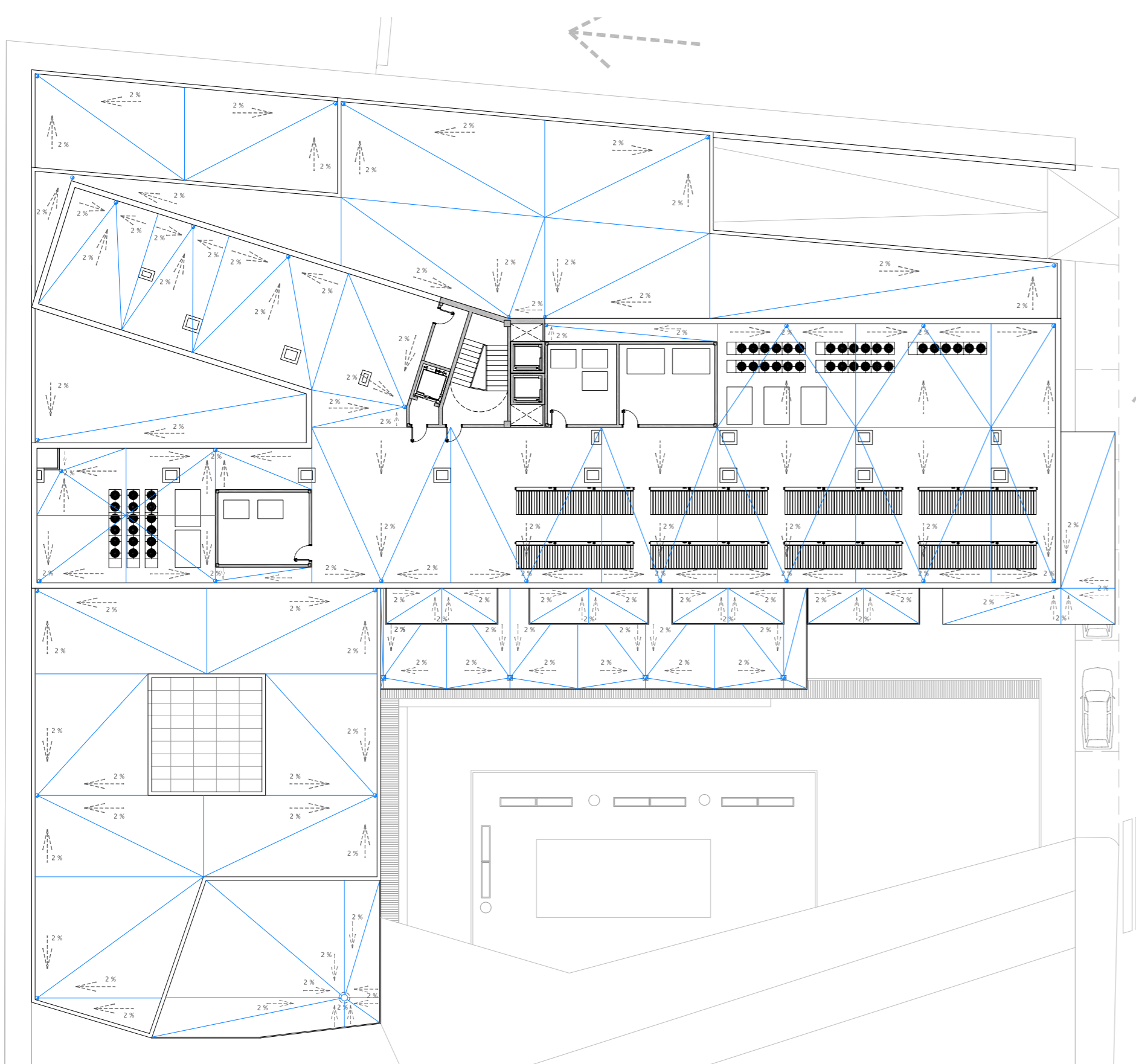
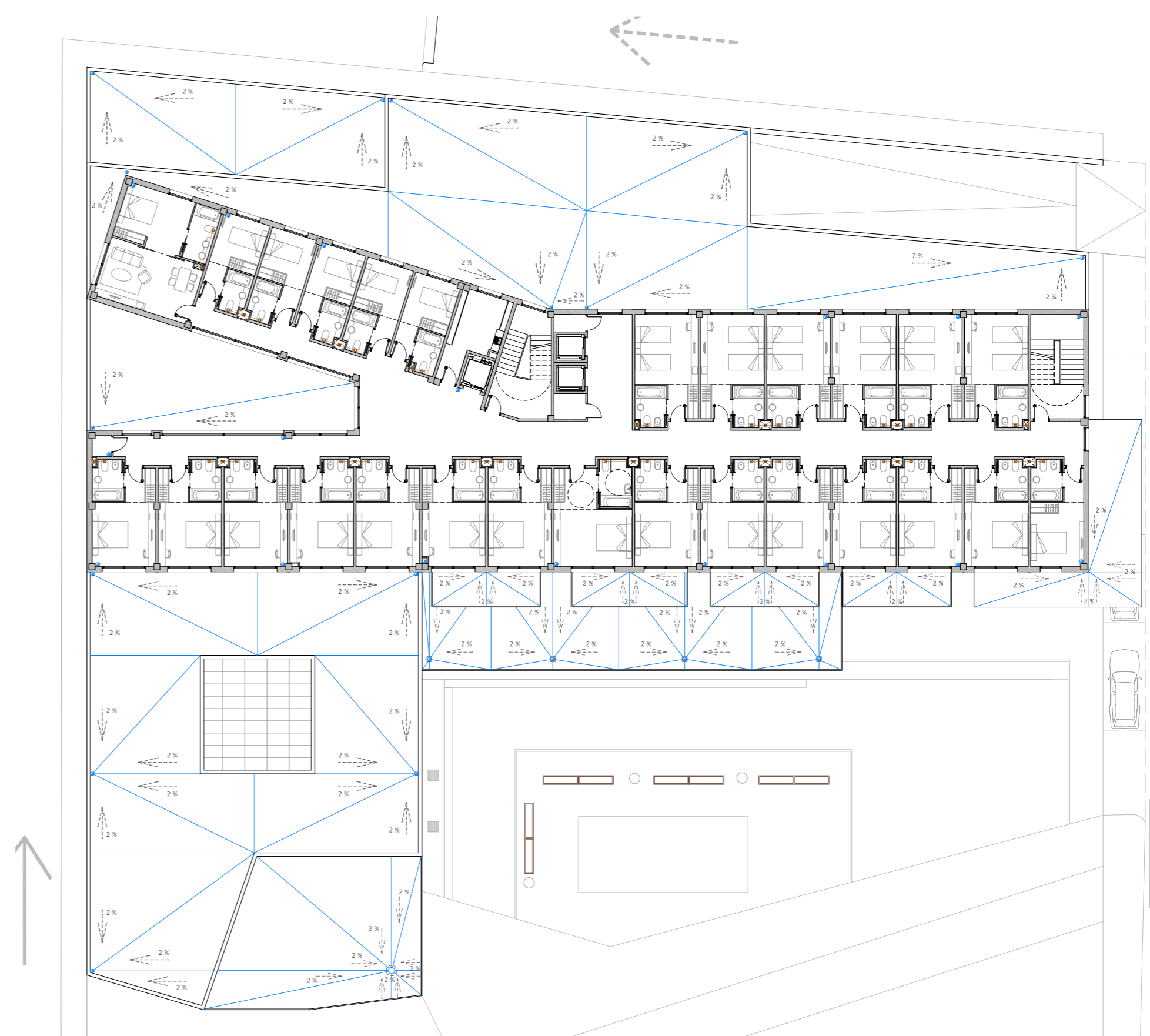


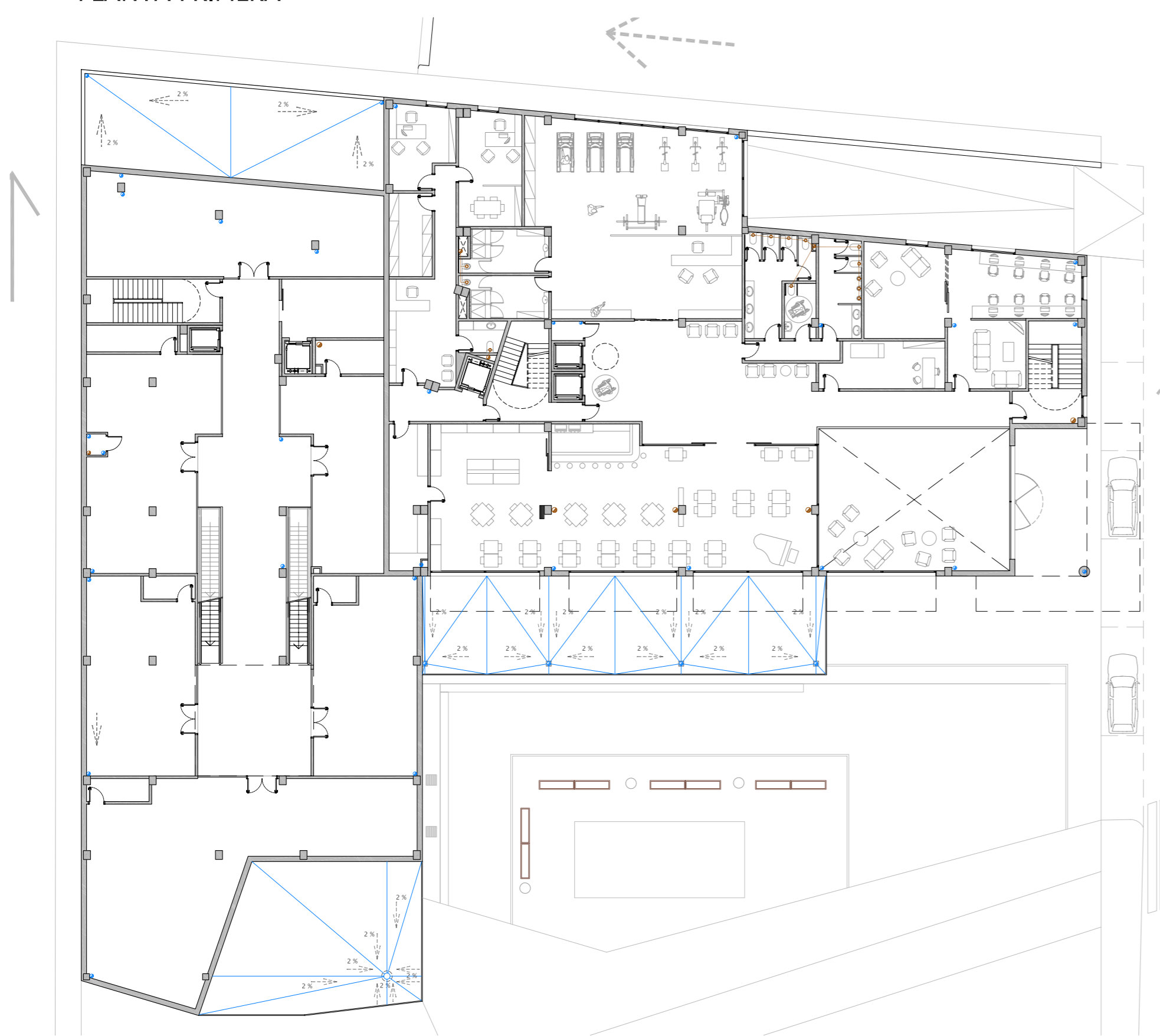
PLANTA COBERTA



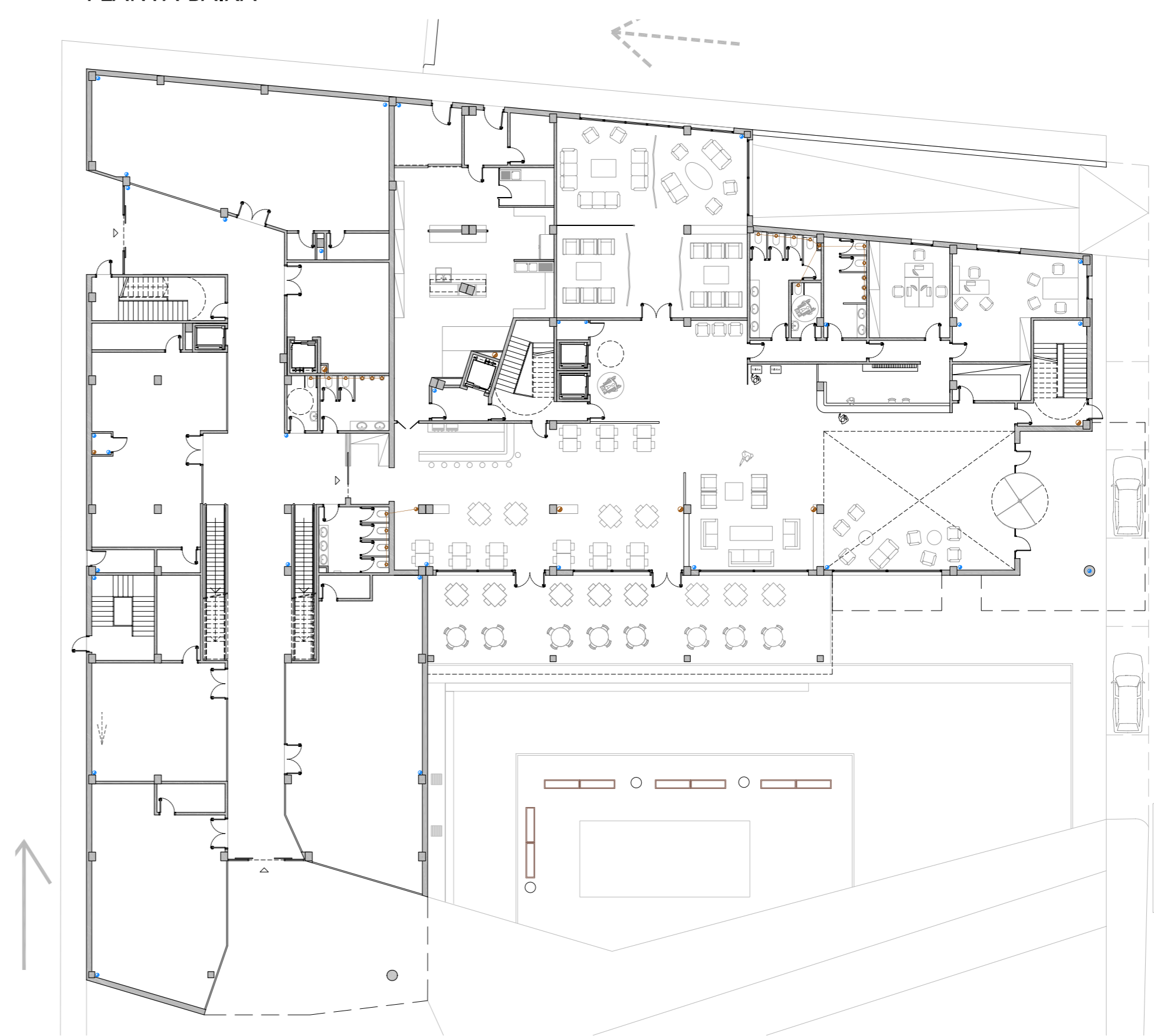
PLANTA TIPUS



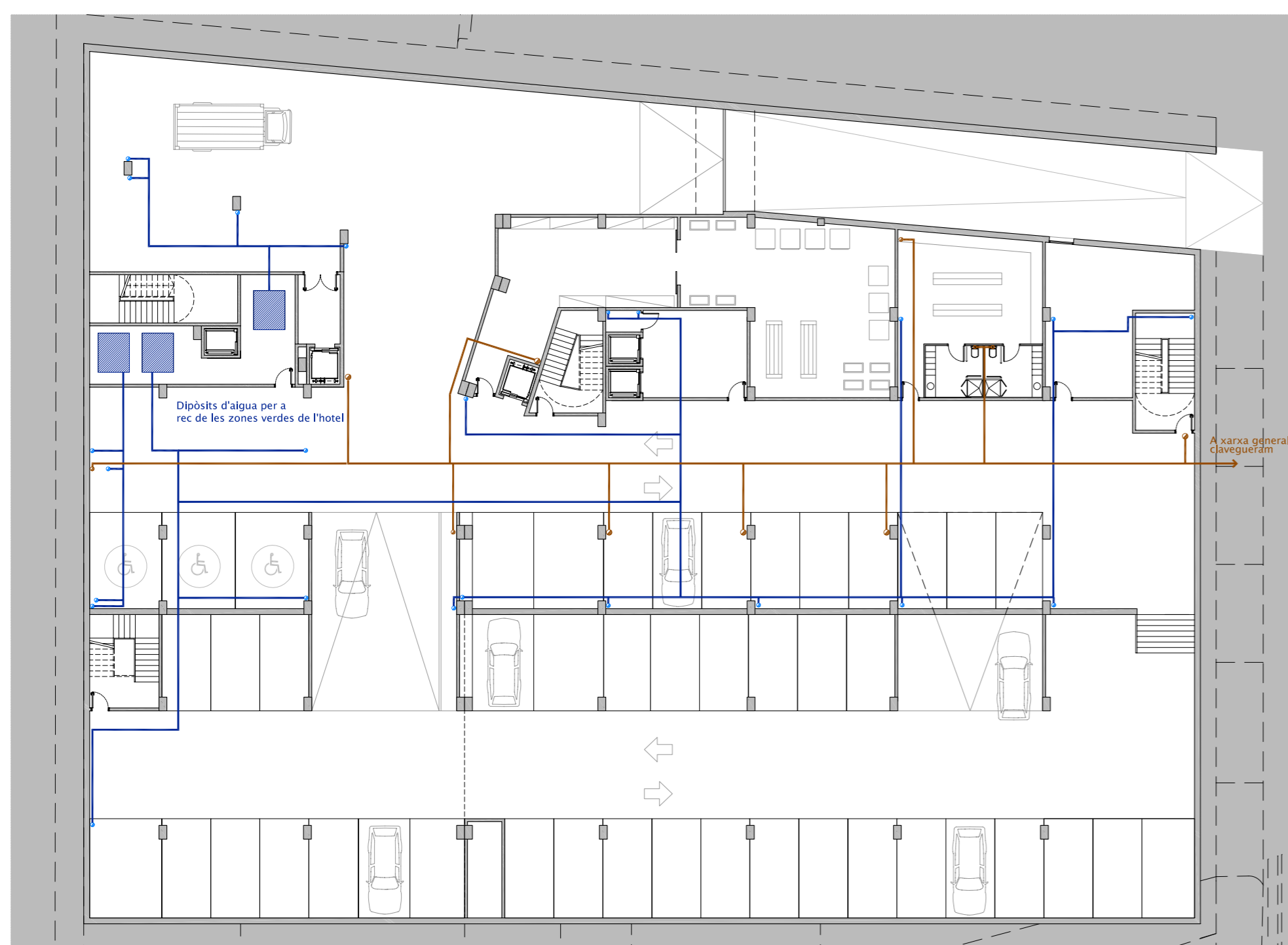
PLANTA PRIMERA



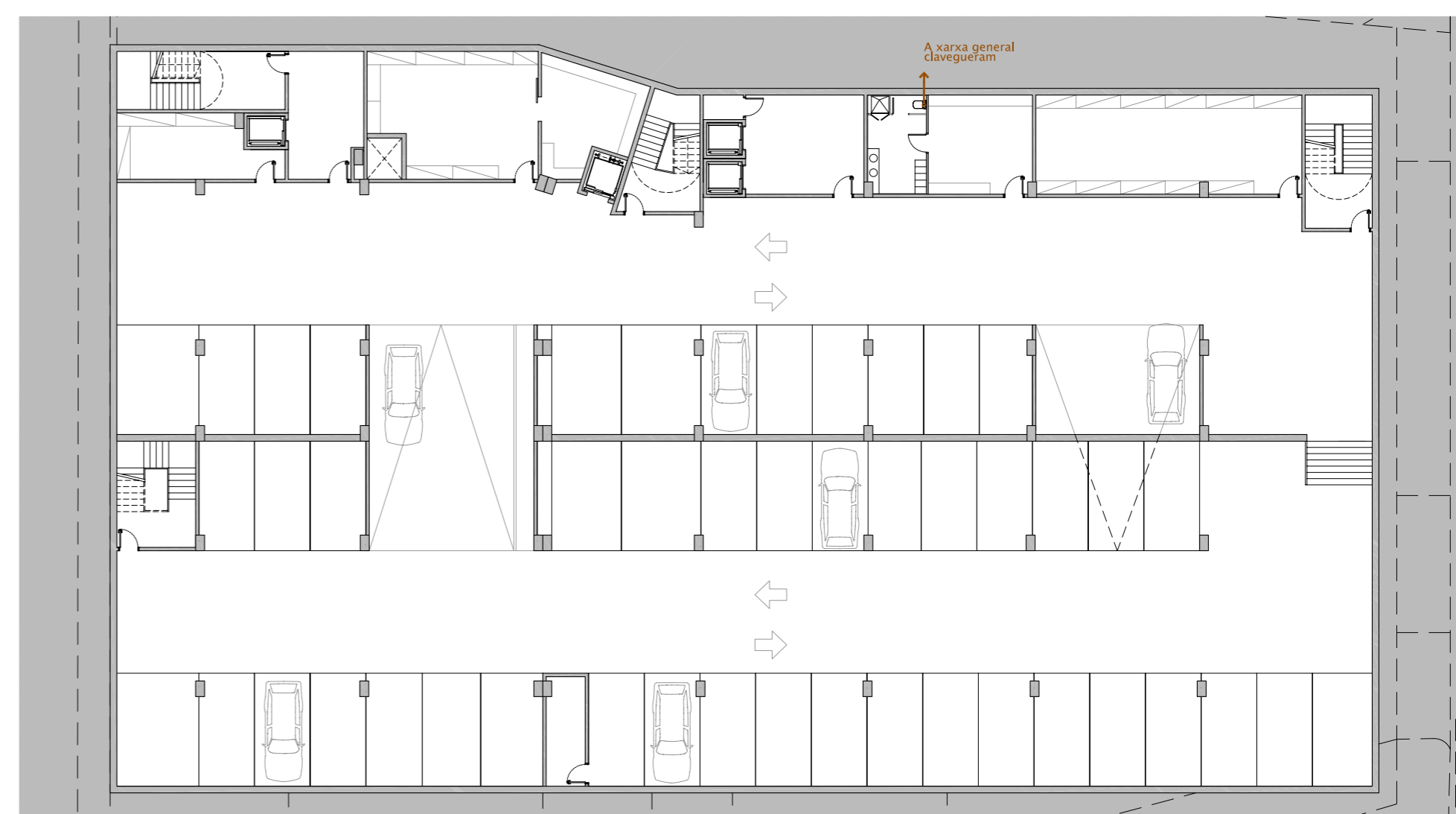
PLANTA BAIXA



PLANTA SOTERRANI -1



PLANTA SOTERRANI -2



Disseny de la xarxa

La xarxa de sanejament es divideix en dos xarxes independents segons l'aigua de procedència:

- Aigües negres: són les procedents del desaguatge dels inodors i dels urinaris. Evacuen directament a la xarxa pública del clavegueram.

- Aigües pluvials: es capta a partir de les cobertes i es porta cap als dipòsits situats a la planta soterrani -1. Aquesta aigua, després de ser filtrada, es pot reutilitzar principalment per a sistemes de rec.

Tots els conductes de desguàs baixen pels forats ja previstos pels conductes de climatització on estiguin més propers.

El sistema d'evacuació d'aigües funciona per gravetat amb un 2% de pendent en tots els recorreguts i possible registre pel fals sostre.

Es col·locarà un registre per a cada ramal, una arqueta de registre per als grans cabals i un pericó sifònic abans de connectar amb la xarxa de col·lectors municipal.

Diàmetres

Rentamans	40 mm
Dutxa	50 mm
Inodor	110 mm
Aigüera	40 mm
Bonera	110 mm
Bonera canal	110 mm

Llegenda

- Baixant aigües negres
- Baixant aigües pluvials
- Conducte aigües negres
- Conducte aigües pluvials