

SITUACIÓ SOLAR DINS BARCELONA

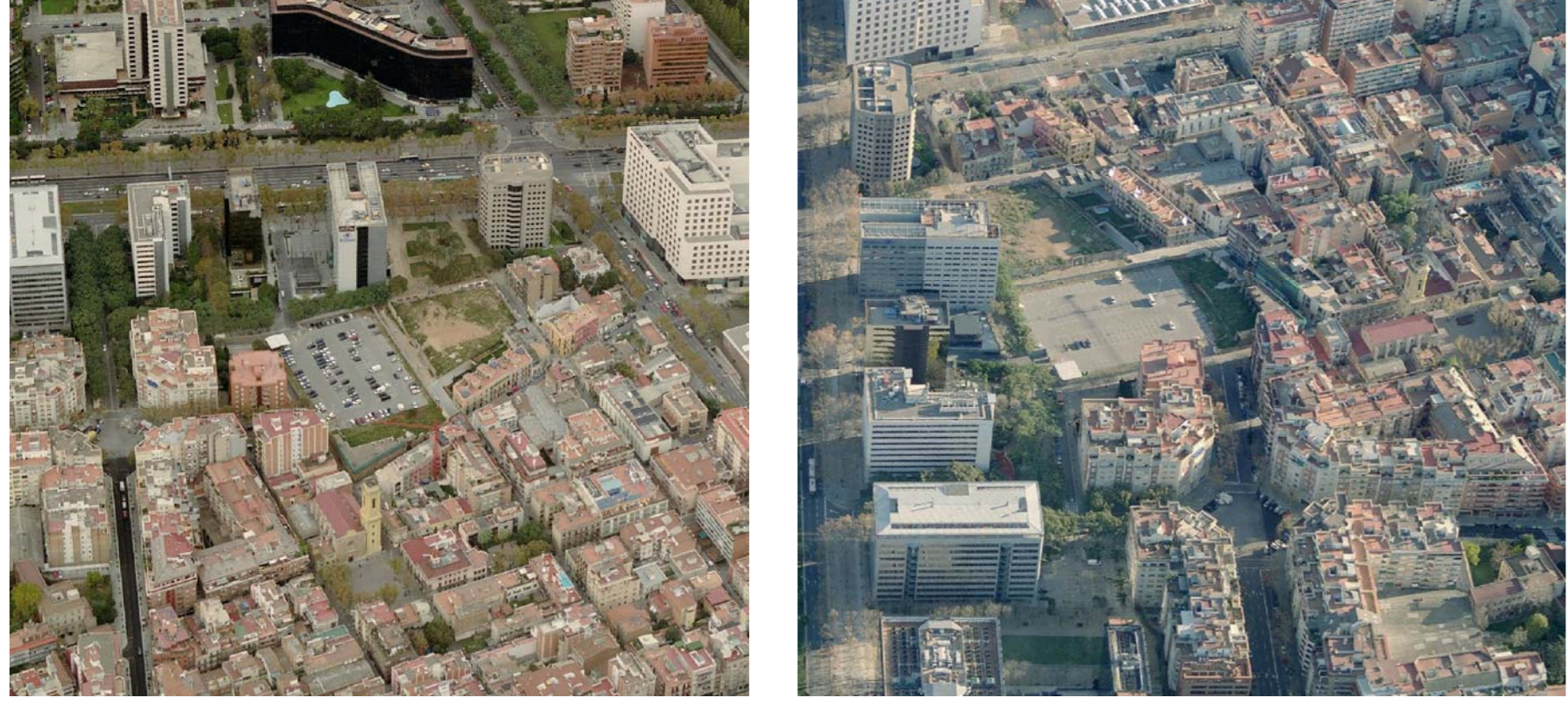


Plànol urbanístic E:1/5000

EMPLAÇAMENT E:1/10000

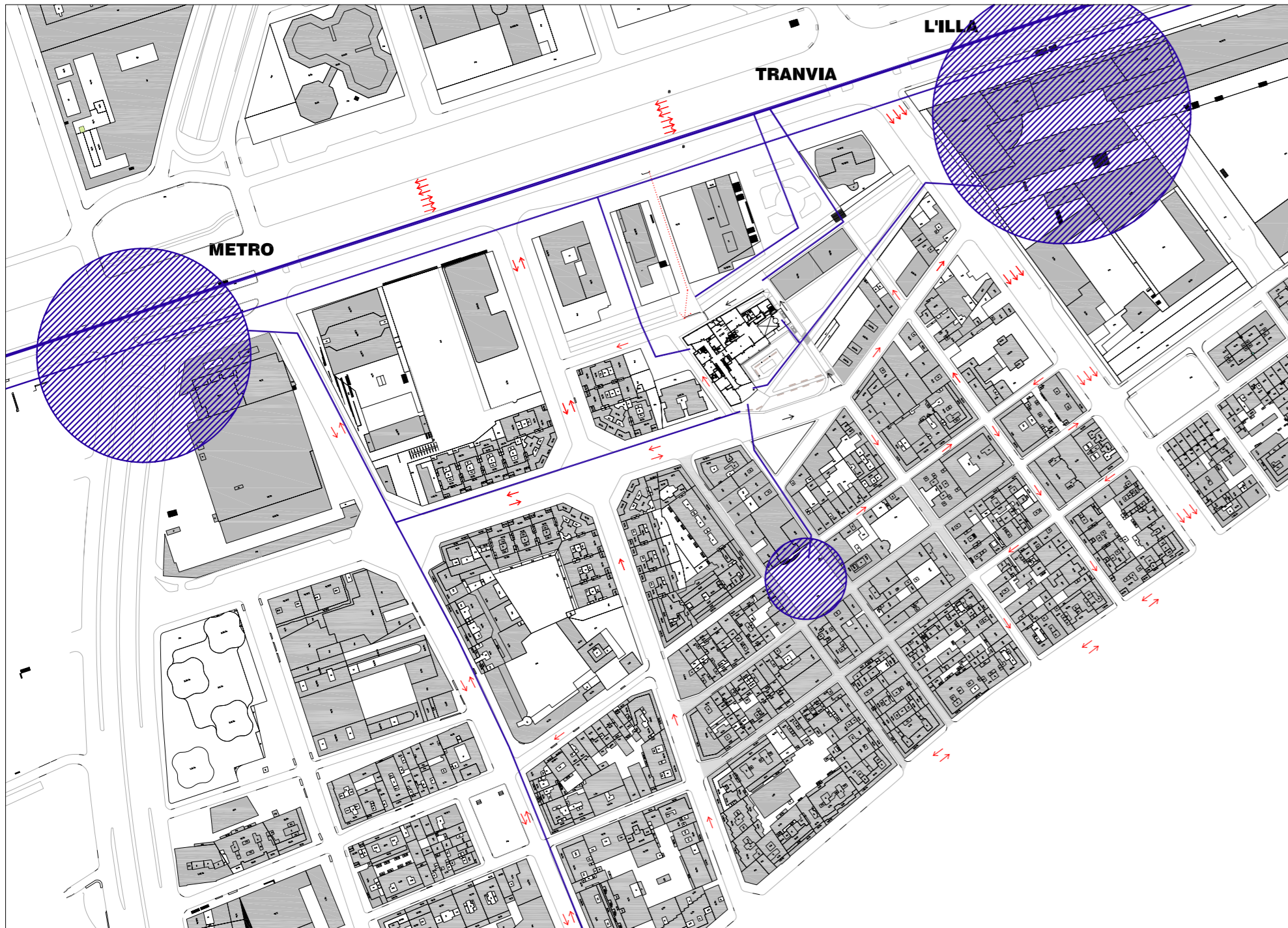


VISTES AÈREES DEL SOLAR I ENTORN

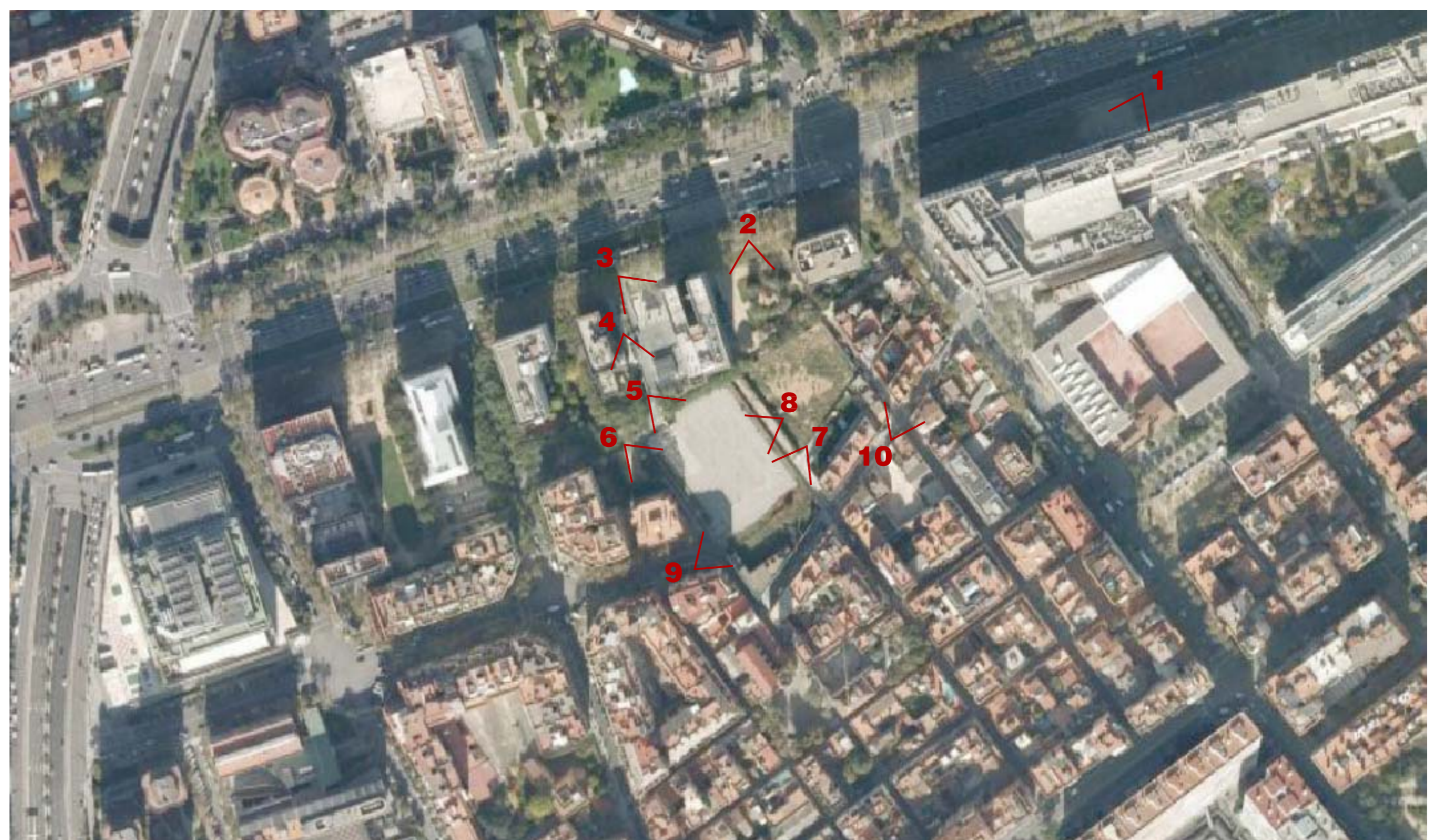
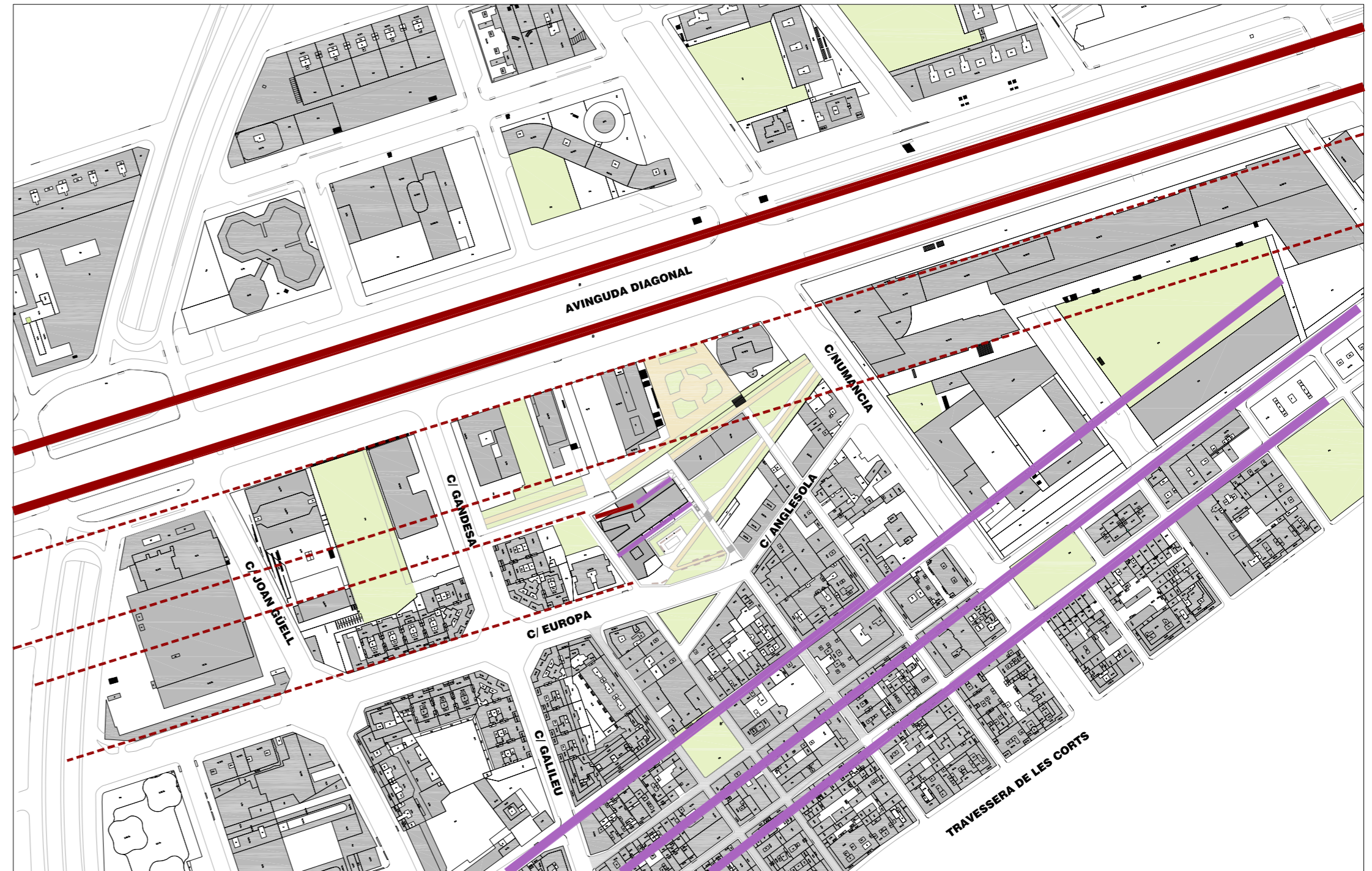


Solar situat entre la primera línia de l'Av. Diagonal amb edificis PB+11 i el barri de Les Corts amb una densitat molt més baixa i amb una alineació en la trama urbana diferent

CIRCULACIONS RODADES I PEATONALS DE L'ENTORN E:1/3000



VERDS PÚBLICS I IMPLANTACIÓ EN LA TRAMA URBANA E:1/3000



PLANTA ENTORN E:1/2000

