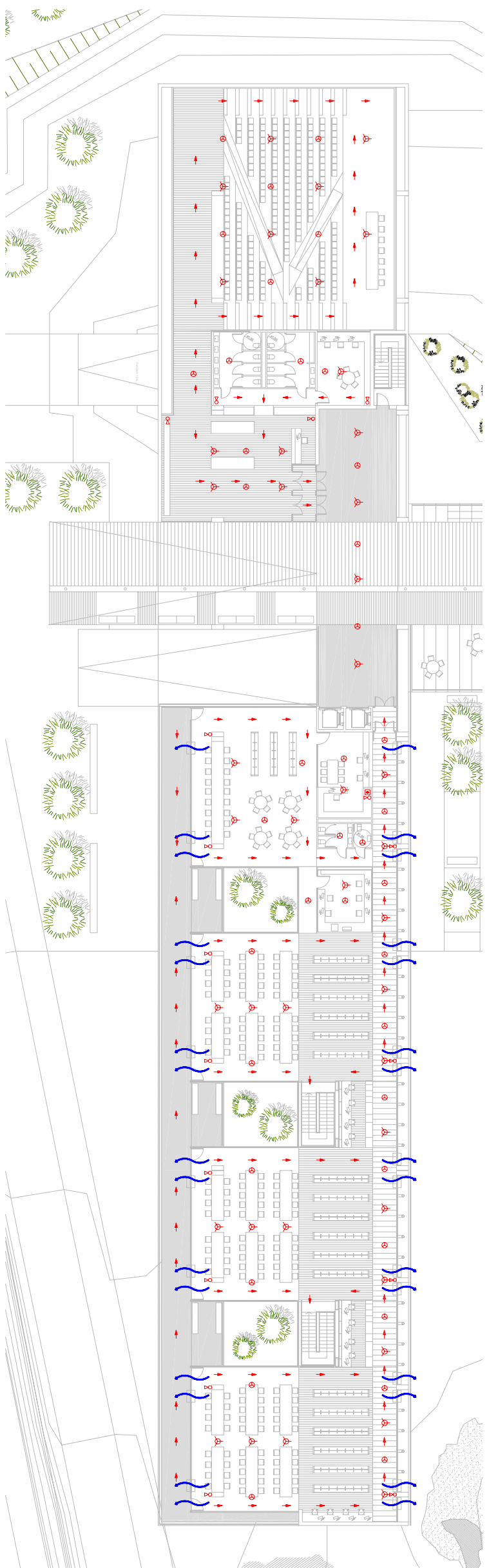




	DETECTOR DE GAS		SERENA DINCENDIS		EXTINTOR DE CO2
	DETECTOR ÒPTIC DE FUM		PULSADOR D'EMERGENCIA		EXTINTOR DE POLS POLVARENT
	RUIXADOR		LUMENERA D'EMERGENCIA DAISA LUX-HYDRA EL 8V		BIE-25
	CENTRAL ALARME D'INCENDI		LUMENERA D'EMERGENCIA I SENYALITZACIO DAISA LUX-HIBRA EL 8V		LA UBICACIO DEFINITIVA DEIS ELEMENTS CAL REPANTAR-LA A L'OBRA



Criteris de planificació:

Es regularà segons el que queda especificat a la CP146 per a edificis d'ús públic.

RECORREGUTS D'EVACUACIÓ no superiors a 25 m des de qualsevol punt de l'edifici.

DIMENSIONAT DE LES SORTIDES sempre en funció de l'ocupació de l'espai, obertura de portes sempre en la direcció de l'evacuació i senyalitzant els recorreguts de sortida.

PLÀNOLS D'EVACUACIÓ amb els recorreguts en cas d'incendi, visibles en els diferents espais de l'edifici.

BIES 25mm senyalitzades i acompanyades d'un pulsador d'alarma i la il·luminació d'emergència necessària a una distància de 25m tant en compte que els últims 5m corresponen a la sortida d'algua en línia recta.

EXTINTORS tipus 21A-13B col·locats a una distància màx superior a 15m des de qualsevol punt d'evacuació. Extintors CO2 situats en els espais amb elements elèctrics importants.

ENLUMENAT D'EMERGENCIA en tots els recorreguts d'emergència garantint una il·luminació mínima de 1lx a nivell de terra i de 5lx on es disposin els equips de protecció i quadres elèctrics.

SECTORITZACIÓ tots els elements separadors dels diferents sectors d'incendi compliran amb la resistència i la estabilitat exigida a la norma.

