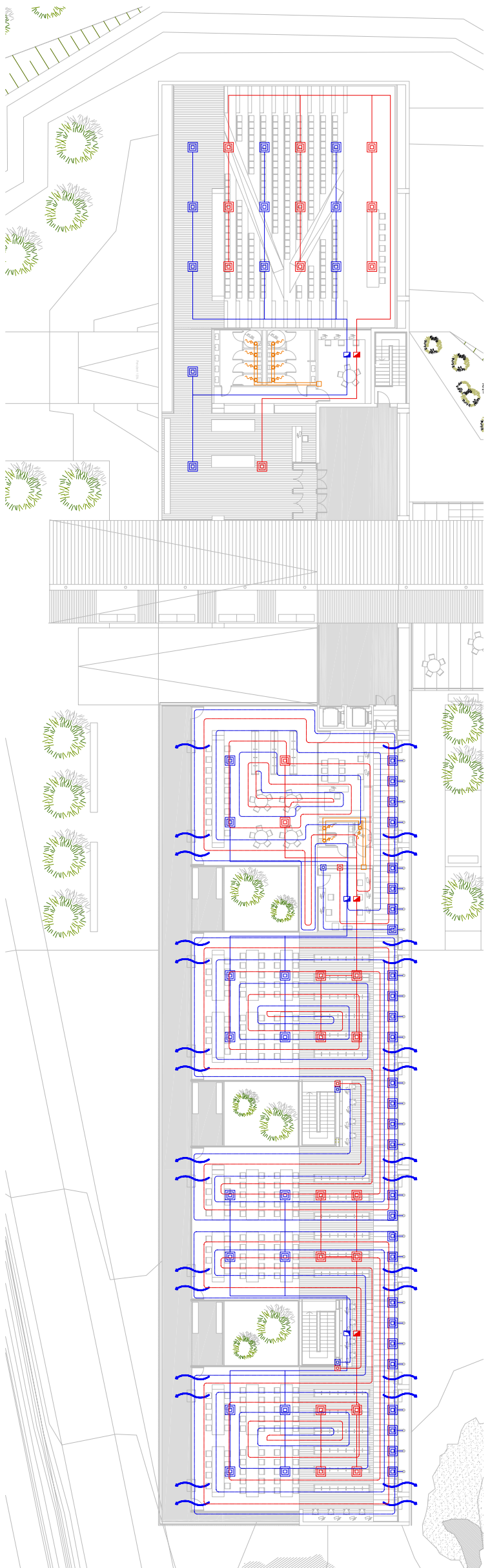




	CONDUCTE D'IMPULSIÓ		TUB DE PUJADA		REIXA IMPULSIÓ A CEL RAS 300x300 mm		CONDUCTE VERTICAL D'EXTRACCIÓ		CONDUCTE AIGUA FREDA TERRA RADIANT
	CONDUCTE DE RETORN		TUB DE BAJADA		DIFUSOR ESPÈRIC TIPUS T1MMAN 16 KOOLAIR		REIXA RETORN A TERRA 280X150 mm		CONDUCTE AIGUA CALIENTA TERRA RADIANT
	CONDUCTE D'EXTRACCIÓ		CONDUCTE VERTICAL IMPULSIÓ		DIFUSOR ROTACIONAL DE 16 RANURES TIPUS GR-Q-166 DE KOOLAIR		DIFUSOR PER A RETORN DE 95x5595MM TIPUS S4-FRR-4 DE KOOLAIR		COL·LECTORS AIGUA FREDA
	2 CONDUCTE ADES DE FANCOIL		CONDUCTE VERTICAL D'EXTRACCIÓ		REIXA RETORN A CEL RAS 300x300 mm		FANCOIL A CEL RAS		COL·LECTORS AIGUA CALIENTA
	CONDUCTE D'EXTRACCIÓ CUNA I CALDERA		CONDUCTE VERTICAL D'EXTRACCIÓ CUNA O CALDERA		REIXA RETORN A TERRA 280X200 I 280X110 mm		BOCA D'EXTRACCIÓ A SOSTRE TIPUS GRP-160		LA BIRACIÓ DEFINITIVA DELS ELEMENTS CAL·REPLANTEJABLES A L'OBRA



Criteris principals de climatització:

Per tal de dotar a l'edifici d'un confort climàtic òptim, s'ha decidit optar per diferents sistemes de climatització segons tuis les necessitats dels espais i ocupants.

En tot moment s'ha previst situar les diferents unitats de climatització en planta coberta, totem 4 punts per a maquinària, el primer donaria servei a la Sala de Conferències i els altres tres, situats contigus als patis, donen servei a la planta de Biblioteca i Sales d'Estudi. En tot moment es situen a una cota inferior a la resta de la coberta, així aconseguim evitar l'impacte visual des de l'exterior.

El sistema principal és la Climatització Modular, aquest sistema el trobem present en tota la planta baixa de l'edifici.

El segon sistema és el Terra Radiant, aquesta solució s'adoptaria en l'espai de biblioteca, desde les zones de consulta fins a les presdijerites.

Per últim, el tercer sistema de climatització artificial es la Climatització per Fan-coils. Aquest sistema donaria servei exclusivament a la peça de climatització donat que en aquest cas no ens trobem amb un gran volum d'aire com en els anteriors. D'aquesta manera mitjançant els fan-coils al cel ras donem servei a les dues sales destinades exclusivament a estudi i investigació.

La conjunció del volum edificat així com el tractament de les façanes aporten la possibilitat d'una ventilació natural transversal, així com l'aprofitament directe de l'energia solar directa en tota la pell exterior de l'edifici orientada a sud.

Aquesta pell metàl·lica (rolló d'alumini microperforat) juntament amb la seva estructura es transforma en un sistema de captació solar passiu, el qual combinat amb les diferents unitats de bomba i acumulador de coberta garanteixen un òptim funcionament del Terra Radiant. El que comporta un important estalvi d'energia per a climatitzar tota la biblioteca.

Criteris principals d'extracció:

Previsió de sistema d'extracció situat a tots els banys i destinat a la renovació de l'aire viciat i humit d'aquests.

