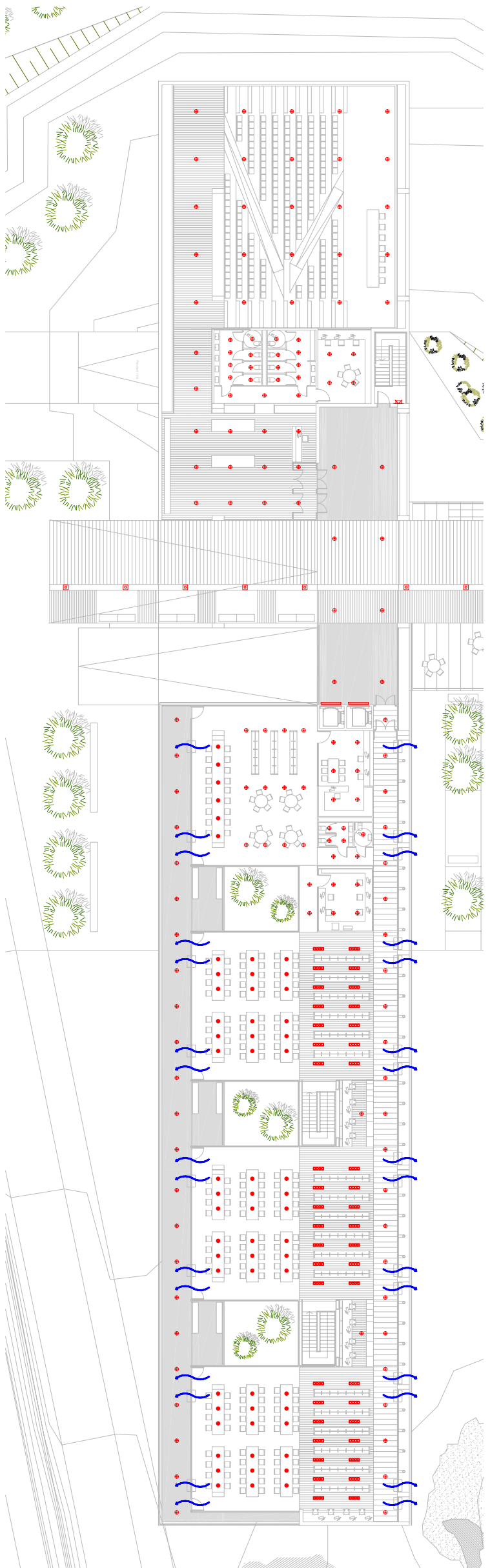
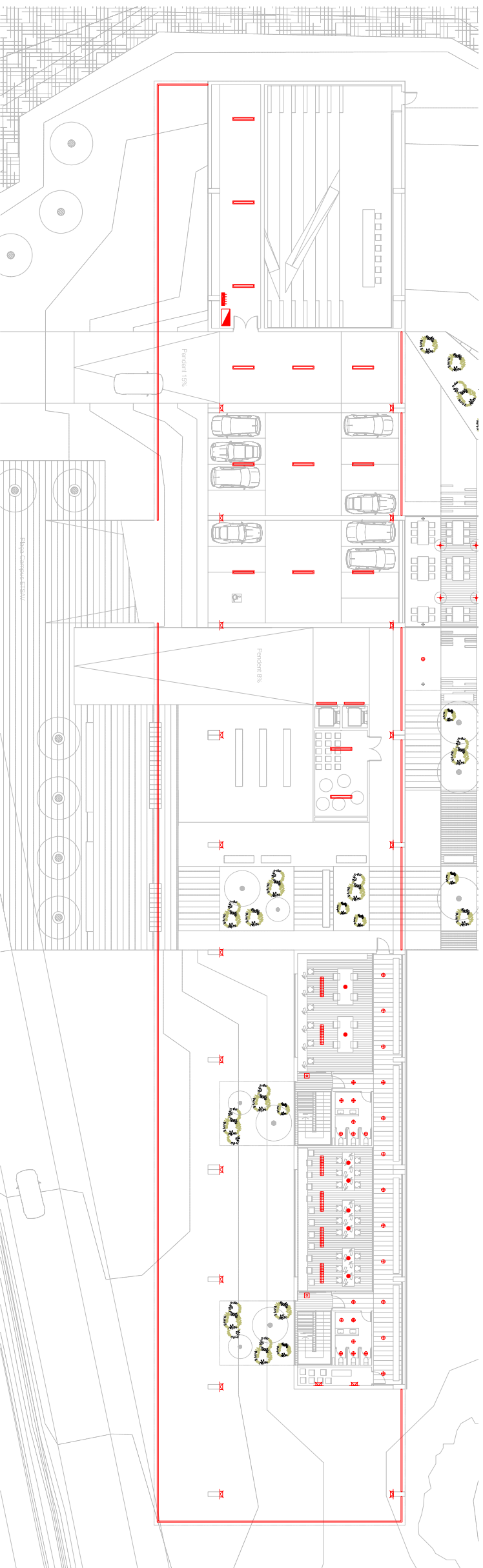


LEGENDA ELECTRICITAT		LEGENDA ENLUMENAT	
	COMPTADORS		LUMINERA CIRCUIT PERMANENT
	QUADRE DE COMANDAMENT PROTEGIT		PINT DE LLUM FLUORESCENT ESTANC
	QUADRE GENERAL DE COMANDAMENT PROTEGIT		DOWNLIGHTS 0228 AMB FLUOR COMP. 2x TC-DE 15W PENJAT DE SOSTRE
			DOWNLIGHT HALÒGENA KONIC SISTEMA CARBOXI 100W
			GRUP DE DOS LUMENERES W PUZZLE
			PROJECTOR FLASH 5 ASIMÈTRIC 250W
			EQ ELECTROG. VISIÓ DE DESCÀRREGA EXT. LUMERA HALÒG. NET. 70W
			APLIC URBAN QUADRAT EMBOT. AMB DIFUSOR PRISM. LUMERA HALÒG. 10W
			APLIC ASIMÈTRIC DE PANELL POINT AMB DIFUSOR DE POLICARBONAT
			REGLETA FLUORESCENT AMB DIFUSOR DE LAMELLES ACABAT SPECULAR
	LUMINERA ESTANCA		REGLETA FLUORESCENT AMB REFLECTOR A PARQUET
	LUMINERA ESTANCA DOBLE		LA UBICACIÓ DEFINITIVA DELS ELEMENTS CAL REFERENCIAR-LA A L'OBRA



Planta -1



Planta -1

Criteris principals de Iluminació:

Al tractar-se d'un edifici poble necessitarem una estació transformadora per a passar de 11kV a 0,4kV tenint el subministrament de l'edifici a l'edifici.

Els nivells lumínics que es garanteixen són:

Zona accés edifici	100 lux
Sarveis	200 lux
Zones de pas interiors	200-300 lux
Zones de consulta catàleg	300-500 lux
Zones de presstagetes	300-500 lux
Foyer Sala Conferències	300-500 lux
Sala de Conferències	500 lux
Magatzem	100-200 lux
Parking	100 lux
Zones d'estudi/investigació	300-500 lux

Es té en compte en tot moment que l'ús de les lluminàries en moments del dia pot ser un element secundari d'il·luminació, ja que l'existència dels panis interiors i l'orientació sud-sud-oest ajuden a tenir en tot moment un confort visual molt elevat.

Principals lluminàries utilitzades en el projecte i característiques:

Downlight model Puzzle

La utilitzarem en les zones de presstagetes de la biblioteca. Luminària empostrada amb 4 punts de llum orientables.

Luminària Step Air IP 65 LEDS

Aquest model es situarà en tot el perímetre de l'edifici, adossat en el cel ras.

Font de llum tipus LED's.

Luminària Modular

La utilitzarem en les sales de silenci absolut (investigació / estudi). Òptica de doble parabòlica per a un alt confort visual.

TWIN per a suspensió PAR30

Lluminàries en suspensió per a situar en diferents punts de les taules de treball. Provistes de suport de base o canal.

Downlight Konic amb difusor opalitzat

Aquest tipus serà el principal per a totes les zones de pas interiors i exteriors.

Empostrat en el cel ras de cada espai.

Aplic de panell Micro Proa

Element que situarem en tots els pilars en planta -1 exteriors. Per a il·luminar les zones de pas del Campus exterior.

