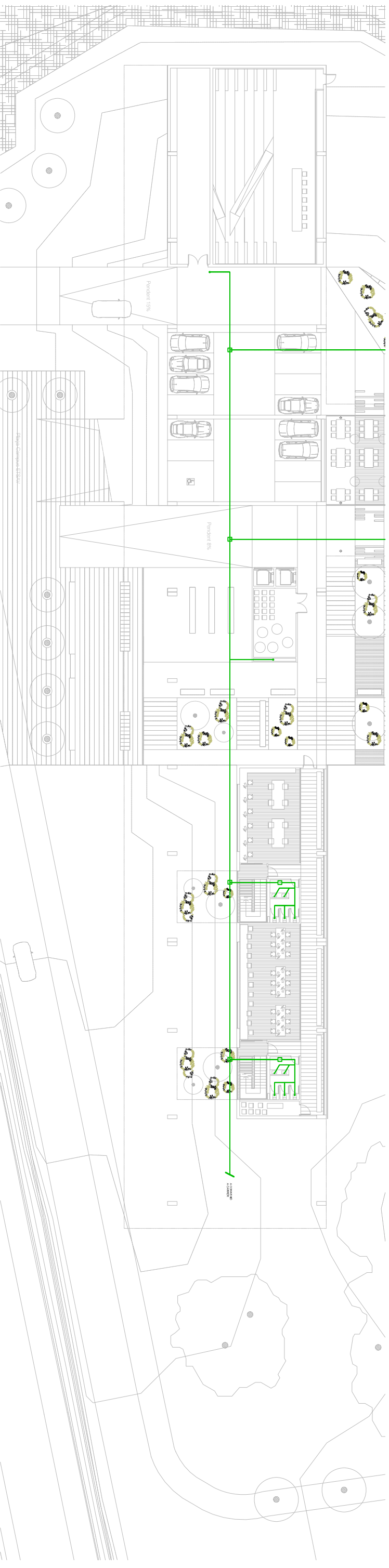
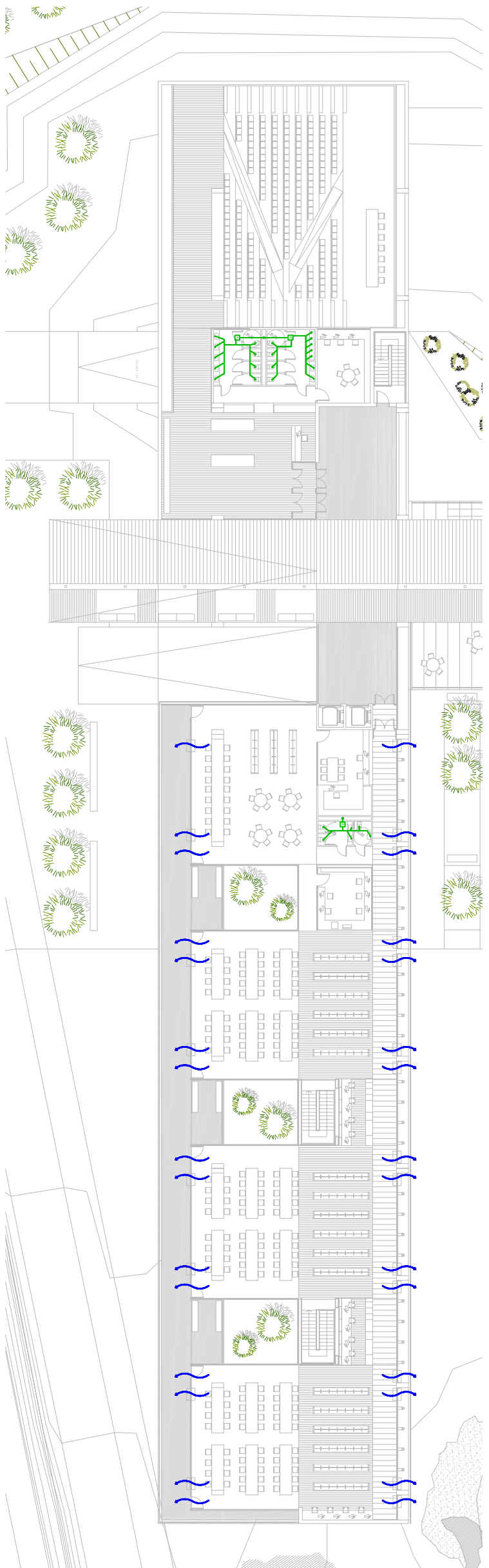




ESQUEMÀTICA A GOBERNEMENUT GOBERNAT	TUB DE BAWANT A PLANTIA INFERIOR	CAVIGERIO AIGÜES PLUVIALS	REFUGIANTS	RM	40mm	VATER	WC	110mm
ESPERA	PUNTS DE COSSOLS	CAVIGERIO AIGÜES PLUVIALS PER DEL DUE	DUYTA	DX	50mm	BURERA AL PAVIMENT	BU	110mm
BAWANT PLUVIAL (PI)	BAWANT NEGRES (BN)	CAVIGERIO AIGÜES NEGRES	FANT	FO	40mm	BURERA A CANAL	BU	40mm
CANAL	REGISTRE NEGRES	CAVIGERIO AIGÜES NEGRES PER FALS SCOTTE	AJERA	AJ	40mm	BURERA A CANAL DINTRES	BU	110mm
TUB DE BAWANT A PLANTIA SUPERIOR	REGISTRE PLUVIALS	BP BAWANT PLUVIAL / BR BAWANT AIGÜES NEGRES	REFUGIANTS	pp	40mm	ABACCION	AB	80mm

ESQUEMÀTICA DEBENTALS

LA IMPLICACIO DEBENTALS DELS ELEMENTS CAL REPUNTAJAMA LA COBRA. ES TRAMA SUBJECTIVA ALS PAVALMENTS S'HAUREN TORNAR UN ESPAL SUCCIENT PER FER BENTRE LES DIFUSACIONS DEL L'INTERIOR.



Criteris principals de traçat de sanjament:

Pod que fa al sanjament, es lindrà en compte el sistema separatiu de les aigües. Es a dir, tindrem dues xarxes de baixants, una per a les aigües negatives i l'altra per a aigües pluvials.

Com ja ha quedat esmentat, les aigües pluvials ens servirán per a donar servei a lavabos i al rec del Campus.

D'aquesta manera els baixants serán independents segons quin tipus d'aigües baixin.

En aquest cas, al tractar-se d'un edifici sense plantes subterrànies no serà necessari cap tipus de sistema de bombeig per a connectar amb el clavegueram de carrer.

Existirà un únic punt de connecte a carrer per a tots dos edificis, d'aquesta manera en un mateix eix s'aniran incorporant els diversos punts de recollida de les aigües negatives, cada punt lindrà una zona de registre.

Els baixants disposaran de dos tipus de ventilació, primària i secundària. La primària consistirà en evitar sobrepessons al baixant durant el seu funcionament extenent l'aire de l'interior del baixant. La secundària evitarà que hi hagi excess pressió a la part base del baixant.

En tot el traçat del sanjament ens assegurarem que hi hagi un 2% de pendent mínim per evitar problemes de circulació de l'aigua..