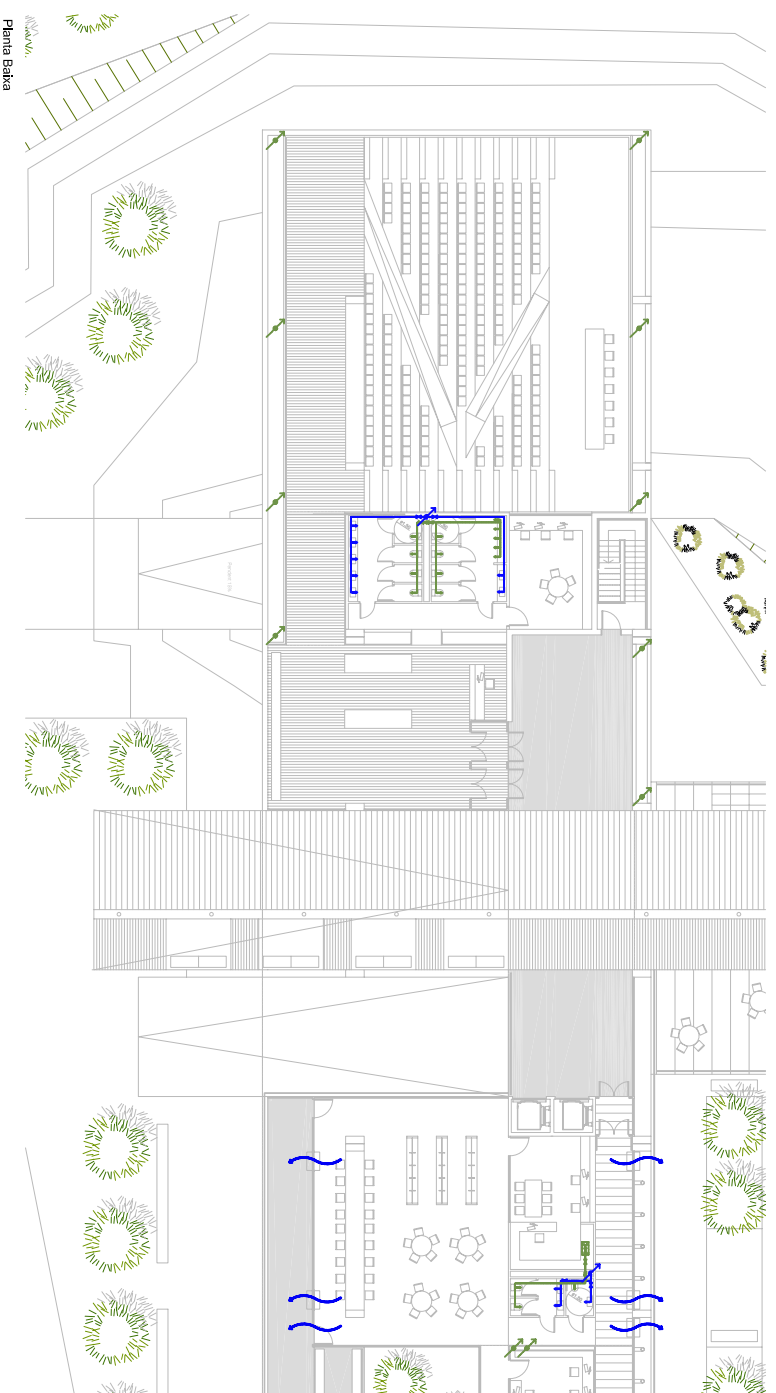
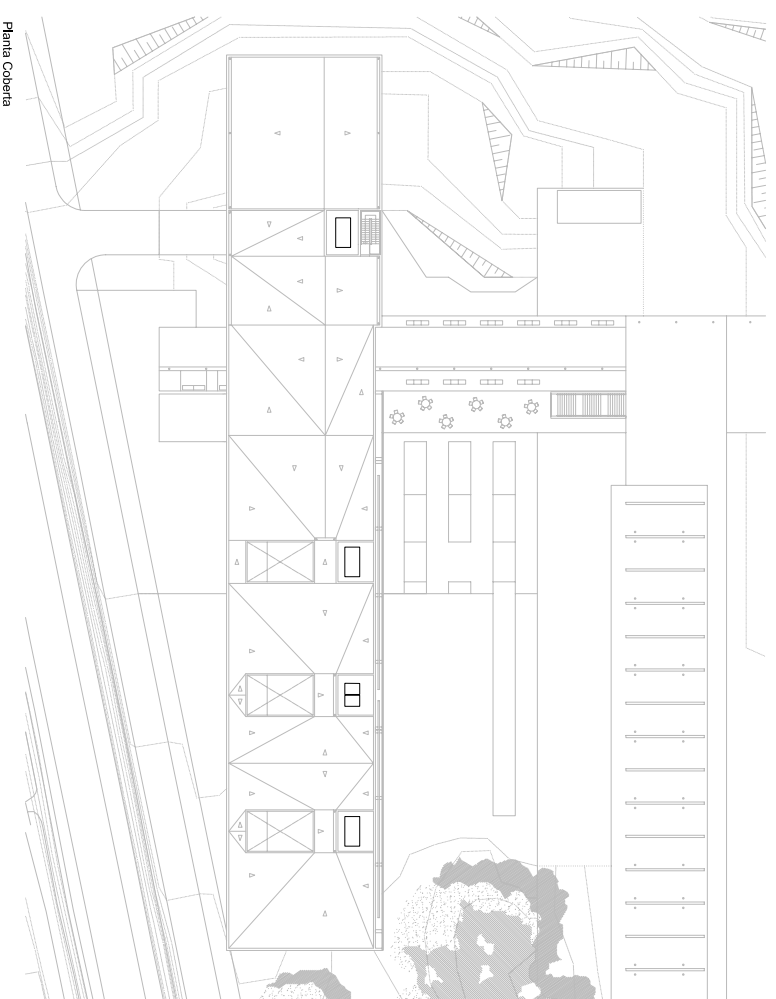




	AGUA FREDA		AVETA		COMPRESSORS		VALVULA PAPALONA		TERMOSTAT
	AGUA CALENTA		CLAU DE PAS		BOCA DE REG		HIDROREGULADORA		MANOMETRE
	AGÜES FLUORS		TUB DE PUJOLA A PLANTA SUPERIOR		VALVULA ANTRÒM		VALVULA SECUREJAT		TERMOMETRE
	CIRCUIT SOLAR		TUB DE BAWADA A PLANTA INFERIOR		VALVULA REGULACIÓ DE CABAL		BOMBA RECIRCULADORA		SENTIT FLUJE
	CIRCUIT PREESCALFAMENT		TUB DE BAWADA		VALVULA DE BOLA		BOMBA RECIRCULADORA DOBLE		FILTRE



Planta Baha



Planta Coberta

Criteris principals de traçat de fontaneria:

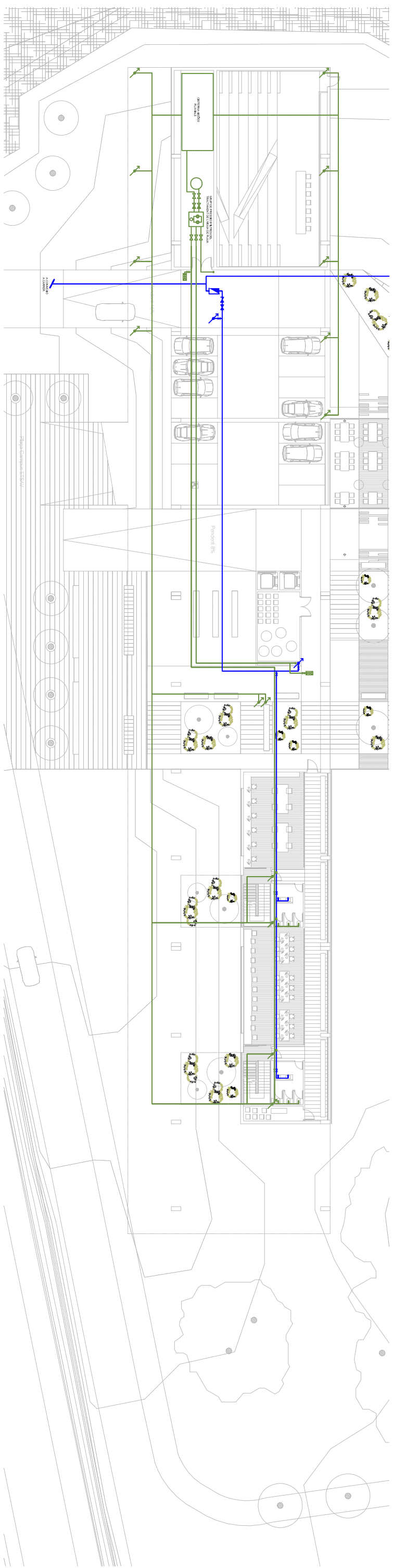
Exsitran dues xarxes separatives des de la connexió principal a carrer del Campus, una per a l'edifici principal i l'altre per a l'edifici semi soterrà. Cadascuna començarà amb el seu propi comptador i sectoritzades.

En el cas de l'edifici principal no existirà cap circuit de ACS donat que es considera que no és necessari per als lavabos/servis del centre. Ja que amb l'aigua directa de la connexió principal es suficient.

Situarem un dipòsit per a les aigües pluvials que es recullen de coberta, aquest dipòsit quedara emplaçat a la planta -1 de la Sala de Conferències i consistirà de tot l'equip per al grup de pressió i el tractament de les aigües pluvials.

Aprofitarem l'aigua de pluja per als flexors i el rec de l'entorn immediat del Campus Universitari.

En el cas que el dipòsit de les aigües pluvials estigues buit, es recollirà en la xarxa principal per a omplir-lo. Els fluxors són capaços de començar un cabdal d'aigua abundant en poc temps, això es fa amb gràcies als dipòsits d'acumulació.



Planta -1