

1.3



PROPOSTA C.R.A.I.



El nou Campus de la ETSAV es planteja com la unió entre la gran zona verda existent i les noves edificacions que formen el C.R.A.I.

Aquest nou centre està format per dos edificis lliures i una passera d'arc. Els edificis s'adapten en tot moment i d'una manera coherent a l'entorn existent del Campus, seguint la línia de l'edifici principal i respectant el volum i l'estructura dels edificis existents. A més, totes les edificacions del nou Campus, situats bé com a línia i bé com a plaça, donen un nou punt de vista al Campus, que trobem al l'edifici principal que constitueix el nou punt de trobada de tots els habitants del Campus que arriben des de l'estació de Sant Cugat del Vallès a peu o aparquen a les proximitats.

Aquests dos edificis finals comparteixen el programa del C.R.A.I. separant les peces del programa segons el seu grau d'activitat social que generen. El programa dels edificis es desenvolupa en horitzontal. Finalment, d'aquesta manera la secció de l'edifici mostra variats segons el programa que conté.

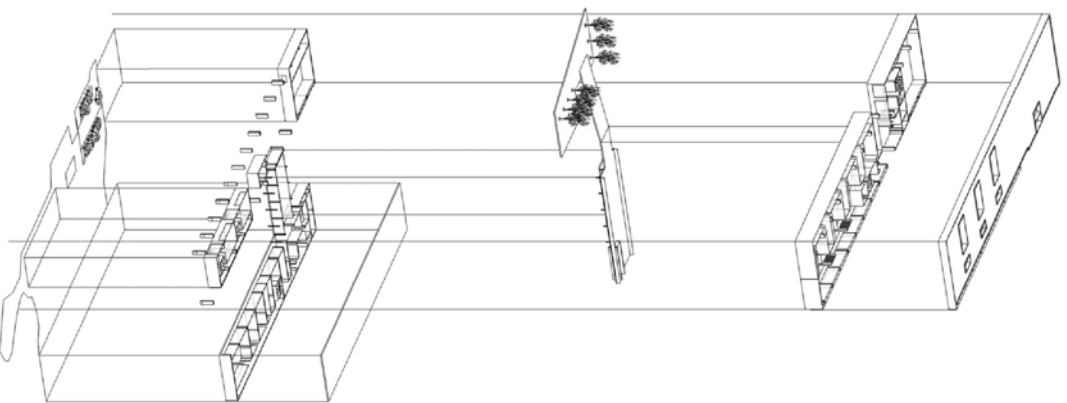
L'edifici principal s'entén com una sola planta que s'eleva per sobre de l'espai verd del Campus donant així continuïtat per sota d'aquesta. La planta és que sigui permeable en tot moment. Només en alguns punts, al propi programa del C.R.A.I. cobrint la planta -1 que segueix sent espai verd. El programa d'aquesta edifici com les peces on es requereix un nivell de sèrniat relatiu o absolut (zones de consulti, prescripcions, sales d'estudi, etc...), així com una sala particular de conferències independent.

El segon edifici queda parafament soterrà a planta -1, adaptant-se així al terreny i a l'edifici del CRTT. Tots dos edificis queden connectats en secada, de manera que la planta -1 del CRTT quedaria relacionada amb l'edifici del C.R.A.I. Aquests segon edifici com el programa on les activitats generades poden tenir un nivell alt de sociat (sales informatives, sales de treball en grup, etc...), connectat al segon edifici també hi trobem la nova cafeteria-restaurant del Campus que queda situada sota la passera.

Per a donar facilitat d'accés al nou centre, es planteja l'ampadament del parking seguint les premisses del projecte, d'aquesta manera el parking és una de les peces del programa que cobrint l'espai verd del campus sota l'edifici principal. També s'incorporen apartaments de blocketes a la Plaça Campus.

La projecte té molt presents els criteris avui dia irremissibles respecte a l'aportament dels processos bioclimàtics i de sostenibilitat que ha de tenir en compte el nou edifici. Els processos bioclimàtics i de sostenibilitat que ha de tenir en compte el nou edifici són: la ventilació natural, la captació de sol, la captació de vent, la captació de la resta de l'espai verd i la possibilitat d'una ventilació natural transversal així com l'aportament de l'energia solar directa a una part important de la façana sud de l'edifici principal.

L'edifici s'orienta a nord-sud, donant un tractament diferent a cada façana segons la seva orientació. Us 1 confort climàtic. Els païls de l'edifici principal aconseguen una llumada i confort climàtic optin.

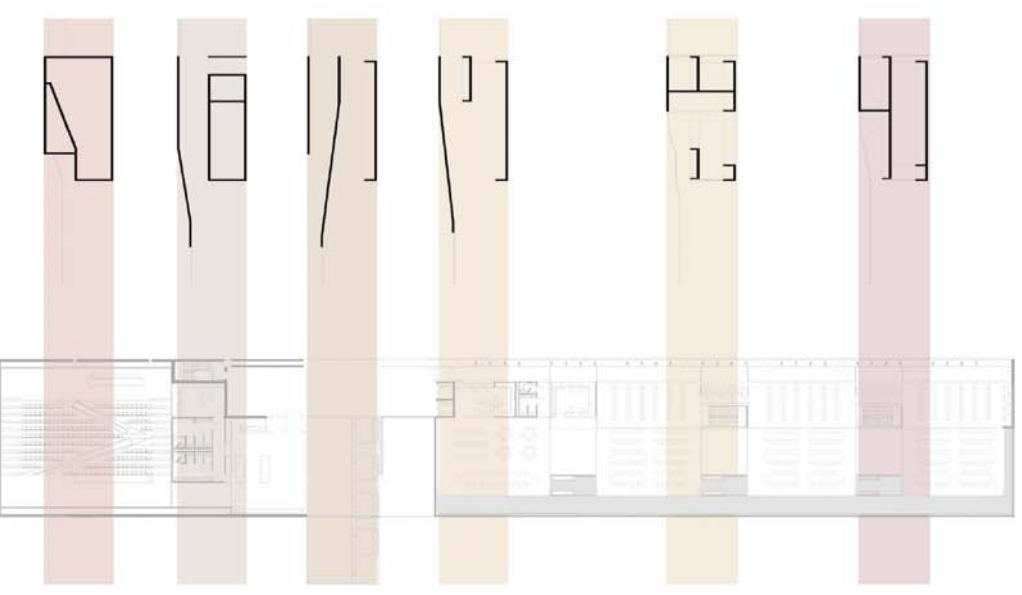
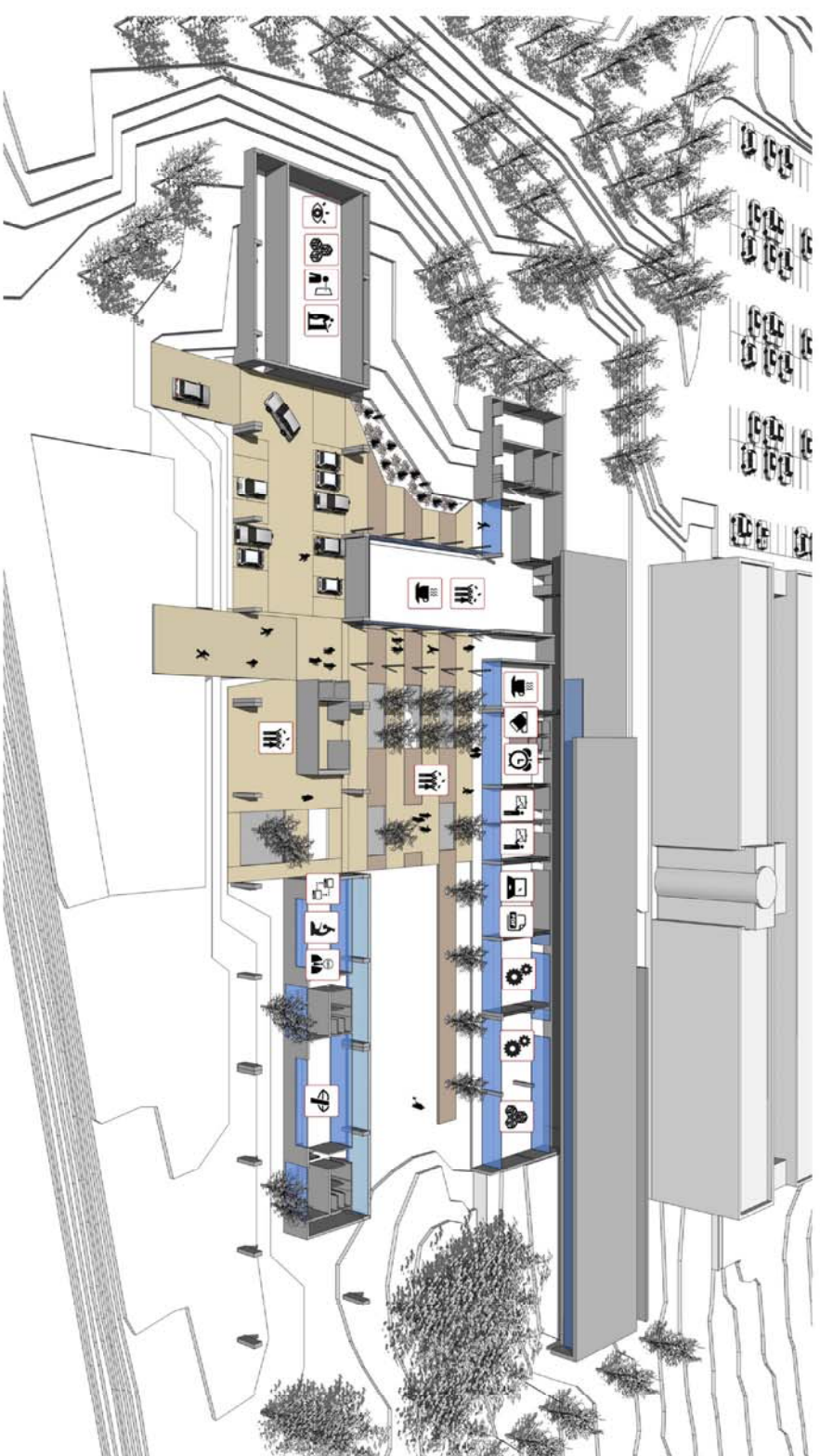


| Referència | Descripció | Superfície (m²) |
|---------------------|---------------------|-----------------|
| Sala Consulti | Sala Consulti | 111,60 m² |
| Sala Consulti | Sala Consulti | 118,50 m² |
| Prescripcions | Prescripcions | 78,88 m² |
| Prescripcions | Prescripcions | 80,28 m² |
| Consulti | Consulti | 15,96 m² |
| Sala Especialitzada | Sala Especialitzada | 24,30 m² |
| Medicina | Medicina | 140,17 m² |
| Lavabo | Lavabo | 8,56 m² |
| Pass Corredor | Pass Corredor | 122,60 m² |
| Zona Despeses | Zona Despeses | 2,08 m² |
| TOTAL | TOTAL | 1472,42 m² |

| Referència | Descripció | Superfície (m²) |
|------------|--------------------|-----------------|
| Passera | Zona de obres | 189,69 m² |
| | Edifici principal | 642,21 m² |
| | Zona esportadors A | 46,28 m² |
| | Zona esportadors B | 46,28 m² |
| TOTAL | TOTAL | 881,18 m² |

| Referència | Descripció | Superfície (m²) |
|------------------|---------------------|-----------------|
| Zones de Sèrniat | Sala Investigació | 111,60 m² |
| | Lavabo A | 108,90 m² |
| | Lavabo B | 78,88 m² |
| | Zona Sèrniat Linter | 72,35 m² |
| TOTAL | TOTAL | 1472,42 m² |

| Referència | Descripció | Superfície (m²) |
|----------------------------------------|----------------------------------------|-----------------|
| Magatzem | Magatzem | 31,69 m² |
| Parking Privat | Parking Privat | 15,40 m² |
| | | 395,21 m² |
| Zones de T'edifici | Financiació | 44,29 m² |
| | Servici A | 24,04 m² |
| | Servici B | 40,14 m² |
| | Taller de Màquines | 67,20 m² |
| | Sala Informativa | 81,70 m² |
| Cafeteria - Restaurant | Barrs Bar i Sala-Servici | 148,45 m² |
| | Cafeteria | 79,08 m² |
| | Cantina Edifici A | 9,20 m² |
| | Cantina Edifici B | 16,79 m² |
| Sala Magatzem | Sala Magatzem | 52,90 m² |
| TOTAL | TOTAL | 1399,89 m² |
| Zona T'edifici Col·lectiu - Restaurant | Zona T'edifici Col·lectiu - Restaurant | 150,20 m² |



Escola Tècnica Superior d'Arquitectura del Vallès

Pau Frontons Echeverría

O. Primavera
Curs 2008/09

Tribunal & Robert Buda
Eric Corder
Titular: Jona Luis Echeverría

