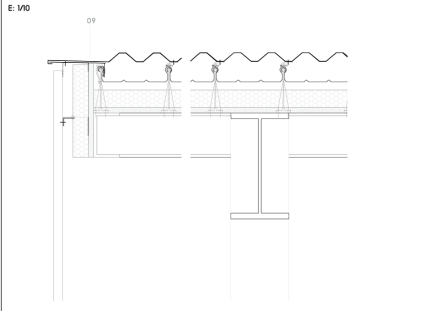
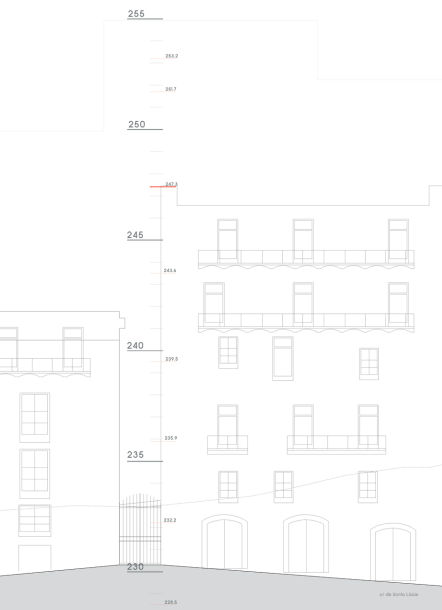
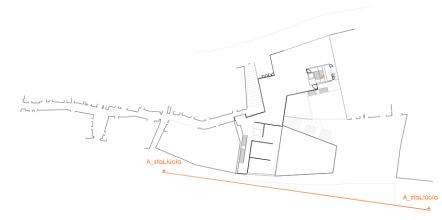
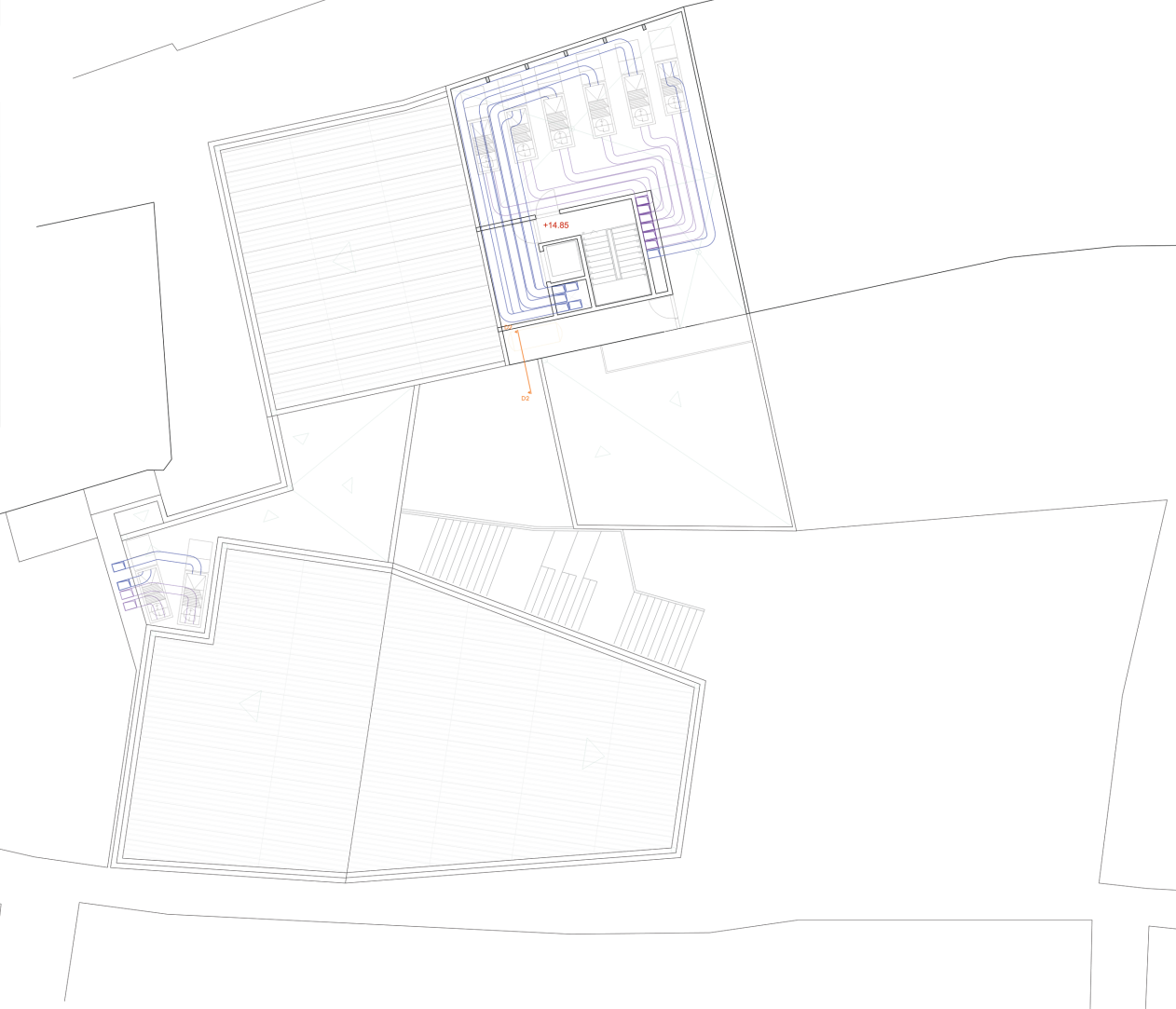
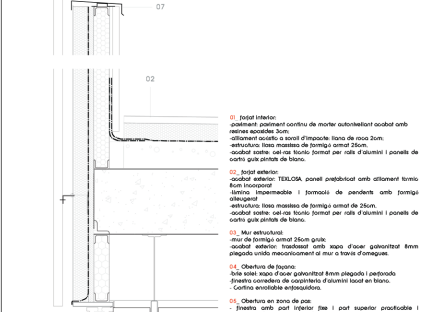




La llum directa es filtra a través de la xapa perforada en les zones d'activitats mentre que a les zones de pas, on no cal aquest control lumínic, entra directament.



En la coberta, les dues ... de la façana es separen per encoixinar les màquines de les instal·lacions.



01. S'instal·la interiorment, posant-se contorn de motor autorobatat amb sense escudells. S'om
afirmament s'acaba a nivell d'impulsio fons de 20cm.
estructura fons muntada de formigó comest 20cm.
acabat amb cel·lulosa format per ratls d'ovella i panells de
costra que arriba de fons.

02. Just exteriorment, TELOSA, panell acústic amb afirmeu fons
Bom incooperat
l'espai, impermeable i formató de pendents amb formigó
de formigó.
estructura fons muntada de formigó comest de 20cm.
acabat amb cel·lulosa format per ratls d'ovella i panells de
costra que arriba de fons.

03. Mur estructural
mur de formigó amb 25cm guix.
acabat amb cel·lulosa format per ratls d'ovella. Enm
placada unió mecanoconectat al mur a través d'arquets.

04. Obertura de façana
S'ha instal·lat cap d'arc gòtic amb placada de formigó
fons muntada de formigó comest d'ovella locat en fons.
Cofre acústic de estereofon.

05. Obertura en zona de pas
i finestra amb cap d'arc gòtic i port superior acústic i
cap d'arc gòtic de fons.

06. acabament finalitat
subestructura perfil d'acer en L
amb acabament amb cel·lulosa i cap
acabat amb cel·lulosa i cap d'arc gòtic a través de la
finestra de la finestra del cap.

07. perfil
acabat interiorment amb acabat acústic amb cap d'arc gòtic
en fons.
estructura acabament de perfil en L acabat de ciment format
amb cel·lulosa i formigó i unió mecanoconectat
interiorment amb cel·lulosa i formigó comest acústic
Bom unió mecanoconectat entre les peces.

08. acabament exterior, cap d'arc gòtic amb placada
subestructura formigó perfil d'acer normalitzat L100

09. acabament exterior, cap d'arc gòtic amb placada
subestructura formigó perfil d'acer normalitzat L100
amb acabament amb cel·lulosa i formigó comest acústic.



En els relats de la volumetria que marquen els
casos de Sobreroca i del Balç la xapa
perforada descobreix davant les finestres de les
zones de recorregut.

