

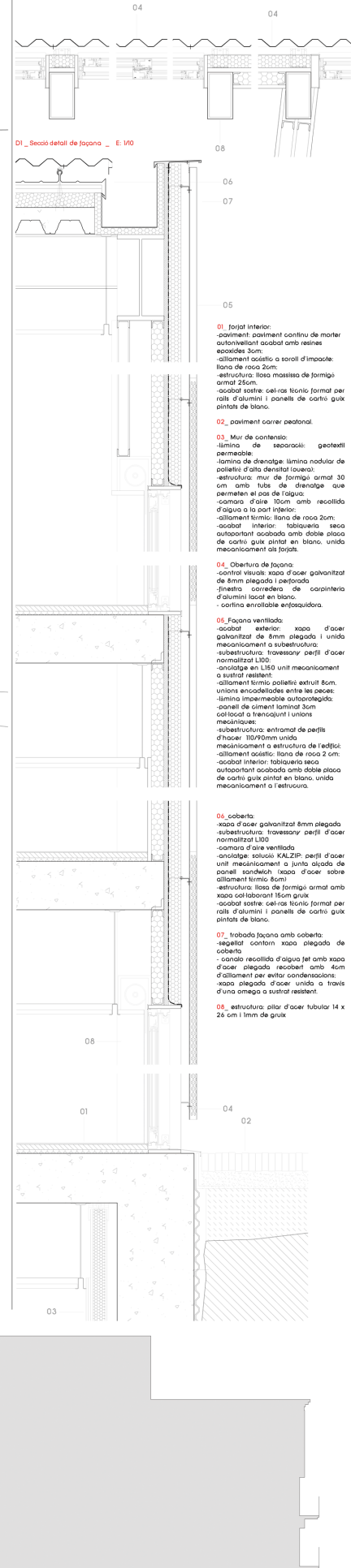


O5



A. Zona d'aces		B. Administratiu		C. Activitat	
a1_ acedé de soterrani	23.4 m ²	b1_ vestíbul	129.4 m ²	c1_ aula	36.0 m ²
a2_ vestíbul	129.4 m ²	b2_ direcció	29.5 m ²	c2_ aula amb aigua	36.0 m ²
a3_ recepció	23.2 m ²	b3_ administratiu	40.8 m ²	c3_ aula teatre	80.5 m ²
a4_ sala d'exposicions	129.0 m ²	b4_ despatxos entitats	29.5 m ²	c4_ gimnàs	151.0 m ²
a5_ acedé del balç	18.2 m ²	b5_ sala de reunions	6.4 m ²	c5_ terrats	18.6 m ²
a6_ tor	75.0 m ²	b6_ sala de vestuari	5.4 m ²	c6_ vestuari dones	36.7 m ²
a7_ zona wif-lectura	45.9 m ²	b7_ serveis	5.4 m ²	c7_ vestuari homes	26.2 m ²
a8_ magatzem tor	30.4 m ²			c8_ serveis	14.6 m ²
a9_ serveis				c9_ magatzem	162.2 m ²
				c10_ bot d'assaig	26.2 m ²
				c11_ tor	249.5 m ²
				c12_ sala polivalent	271.1 m ²
				c13_ recepció-guioneroraport	43.8 m ²
				c14_ serveis	

Planta detall de façana _ E. 1/10



- 01. Forat Interior:**
-paviment: paviment continu de marbre autovinilant acabat amb resines epoxides 3cm
-aïllament acústic: a soroll d'impacte: llana de roca 20cm
-estructura: llosa massissa de formigó armat 25cm
-acabat sostre: cel·les tècnics format per rails d'alumini i panells de cartó guix pintats de blanc.
- 02. paviment carrer peatonal:**
- 03. Mur de contenció:**
-llamina de separació: geotextil permeable
-llamina de drenatge: llamina nodular de polietilè d'alta densitat (cover)
-estructura: mur de formigó armat 30 cm amb tubs de drenatge que permeten el pas de l'aigua
-càmaras d'aire: 10cm amb recollida d'aigua a la part inferior
-aïllament tèrmic: llana de roca 30cm
-acabat interior: tabiqueria seca autoprotant acabada amb doble placa de cartó guix pintat en blanc, unida mecànicament a la façana.
- 04. Obertura de façana:**
-control visual: xapa d'acer galvanitzat de 8mm plegada i perforada
-finestra: corredera de carpenteria d'alumini lacat en blanc
-cornisa enrollable entapissadora.
- 05. Façana ventilada:**
-acabat exterior: xapa d'acer galvanitzat de 8mm plegada i unida mecànicament a la subestructura
-subestructura: travessany perfil d'acer normalitzat L100
-ancoratge en L150 unid mecànicament a sustrat resistent
-aïllament tèrmic: col·lektiv extruït 8cm, unions encaixades entre les peces
-llamina impermeable autoprotegida
-panell de ciment laminat 30m col·locat a través d'unió mecàniques
-subestructura: entornat de perfil d'acer 100x90mm unid mecànicament a estructura de l'edifici
-aïllament acústic: llana de roca 2 cm
-acabat interior: tabiqueria seca autoprotant acabada amb doble placa de cartó guix pintat en blanc, unida mecànicament a l'estructura.
- 06. coberta:**
-xapa d'acer galvanitzat 8mm plegada
-subestructura: travessany perfil d'acer normalitzat L100
-càmaras d'aire ventilada
-ancoratge: solució KALZIP: perfil d'acer unid mecànicament a junta açada de panell sandwich
-isolat d'acer sobre aïllament tèrmic 8cm
-estructura: llosa de formigó armat amb xapa col·laborant 15cm guix
-acabat sostre: cel·les tècnics format per rails d'alumini i panells de cartó guix pintats de blanc.
- 07. trabada façana amb coberta:**
-segellat: canton xapa plegada de coberta
-càmaras: recollida d'aigua fet amb xapa d'acer plegada recobert amb 4cm d'aïllament per evitar condensacions
-xapa plegada d'acer unida a través d'una omega a sustrat resistent.
- 08. estructura:** pilar d'acer tubular 14 x 26 cm i 1mm de guix

